

PLANO DE DESENVOLVIMENTO URBANO INTEGRADO

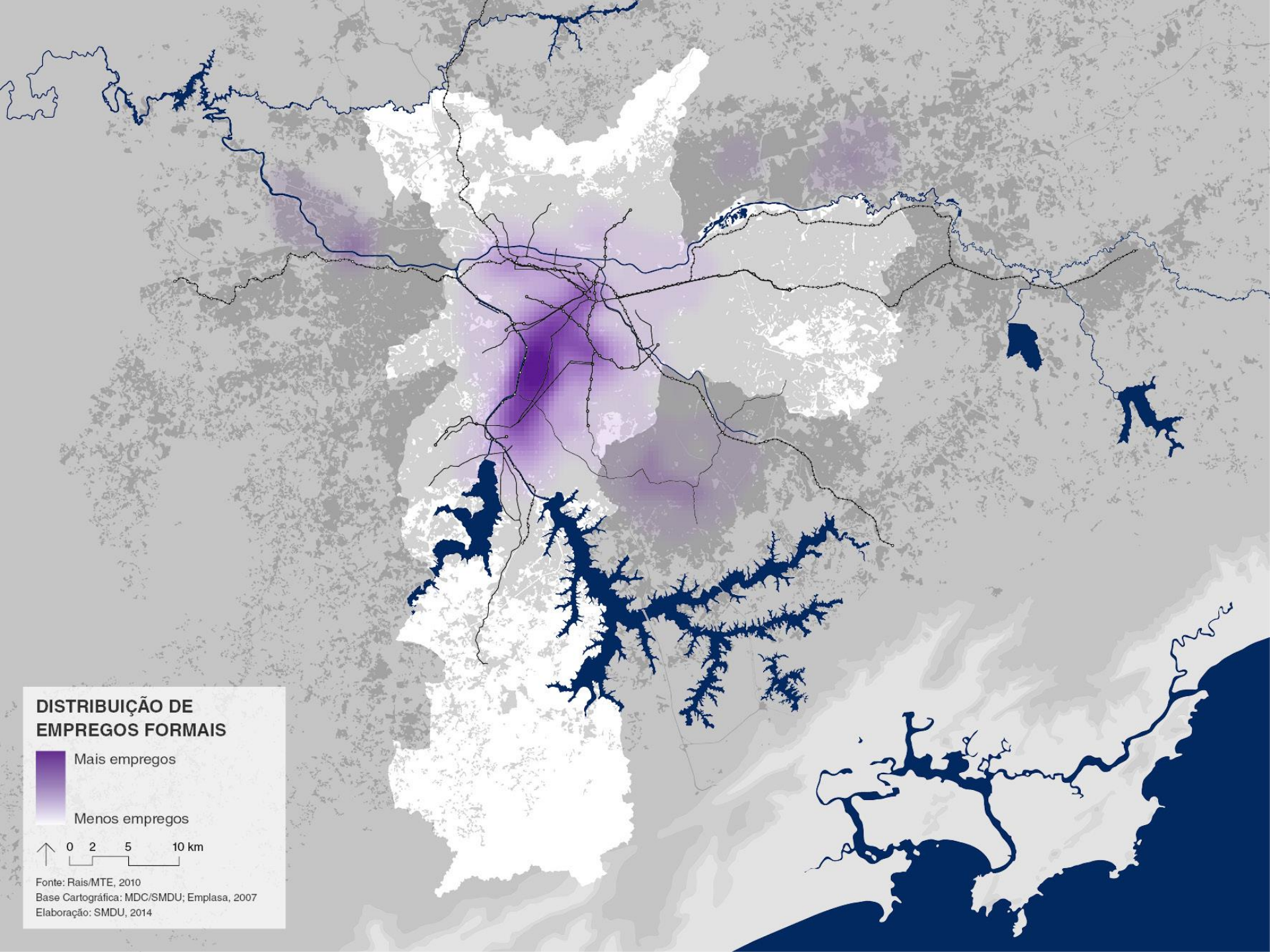
Uma reflexão a partir da experiência da cidade de São Paulo

Fernando de Mello Franco
Secretário Municipal de Desenvolvimento Urbano

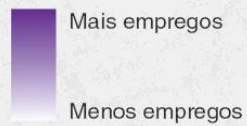
22ª Semana de Tecnologia Metroferroviária



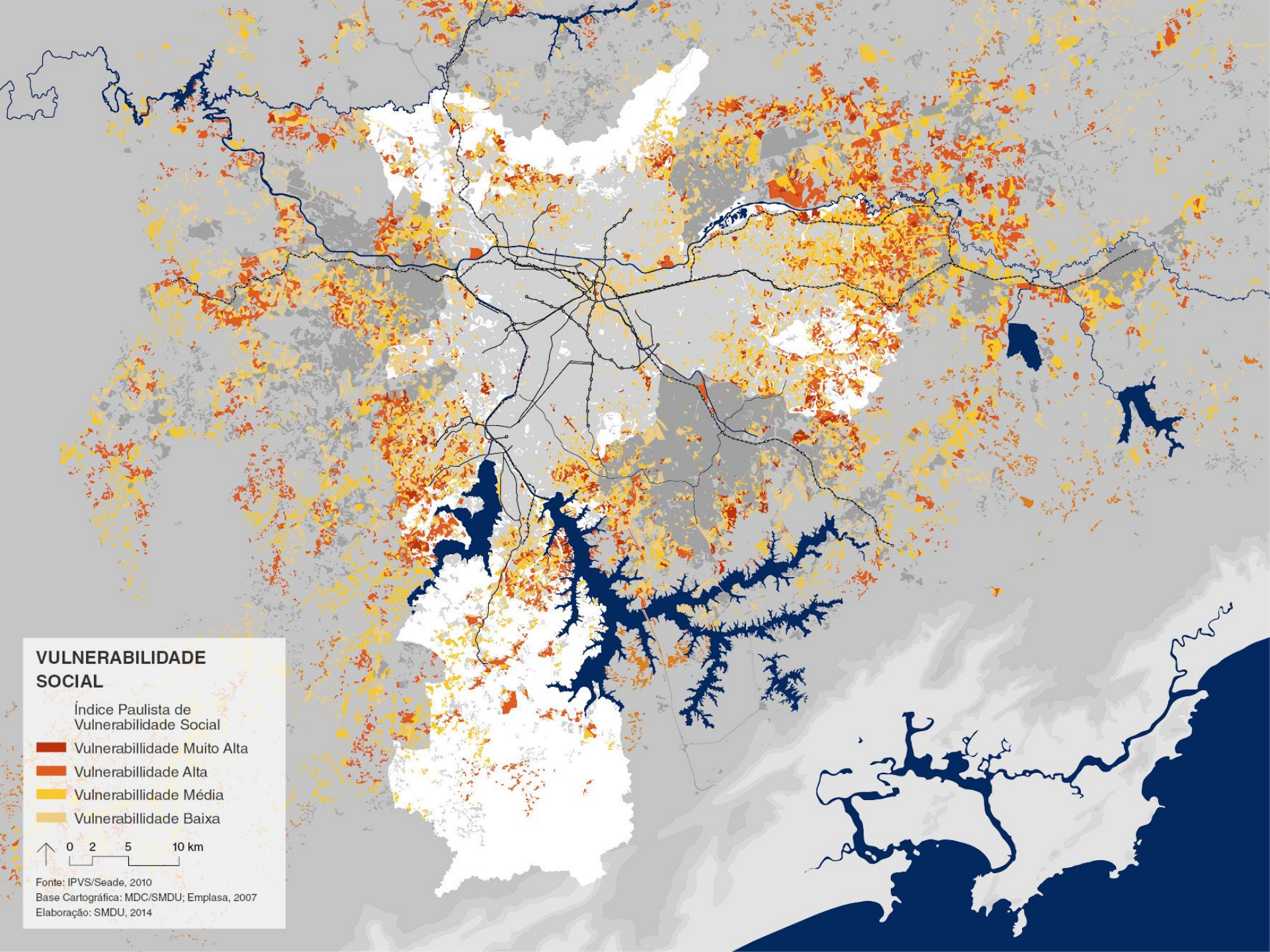
PORQUE UM PLANO METROPOLITANO



DISTRIBUIÇÃO DE EMPREGOS FORMAIS







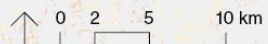
Fonte: Rais/MTE, 2010
Base Cartográfica: MDC/SMDU; Emplasa, 2007
Elaboração: SMDU, 2014



VULNERABILIDADE SOCIAL

Índice Paulista de Vulnerabilidade Social

-  Vulnerabilidade Muito Alta
-  Vulnerabilidade Alta
-  Vulnerabilidade Média
-  Vulnerabilidade Baixa



Fonte: IPVS/Seade, 2010

Base Cartográfica: MDC/SMDU; Emplasa, 2007

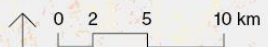
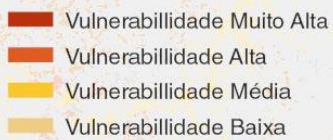
Elaboração: SMDU, 2014

OPORTUNIDADES X VULNERABILIDADE

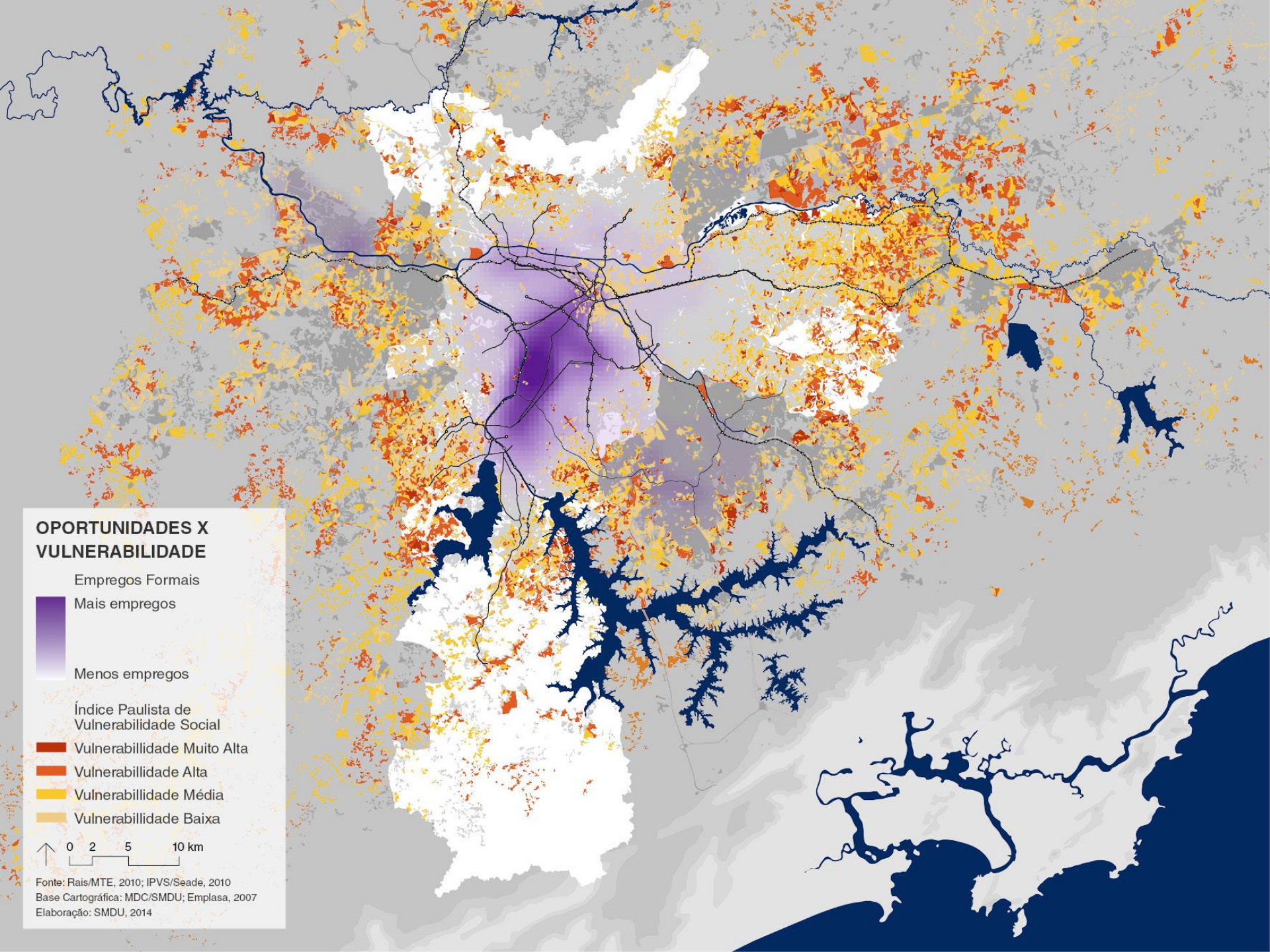
Empregos Formais



Índice Paulista de
Vulnerabilidade Social

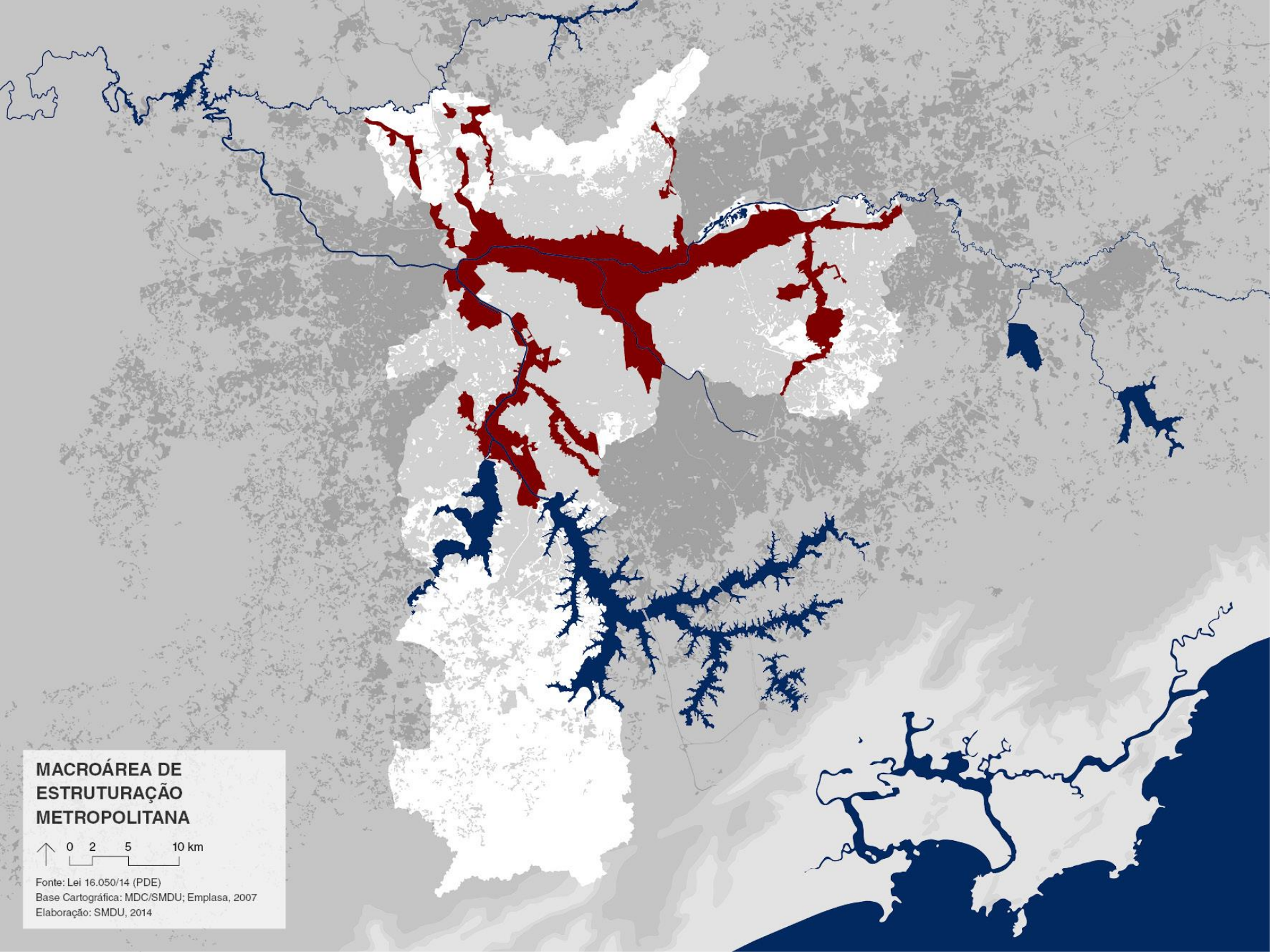


Fonte: Rais/MTE, 2010; IPVS/Seade, 2010
Base Cartográfica: MDC/SMDU; Emplasa, 2007
Elaboração: SMDU, 2014

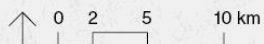


PARA QUE UM PLANO METROPOLITANO

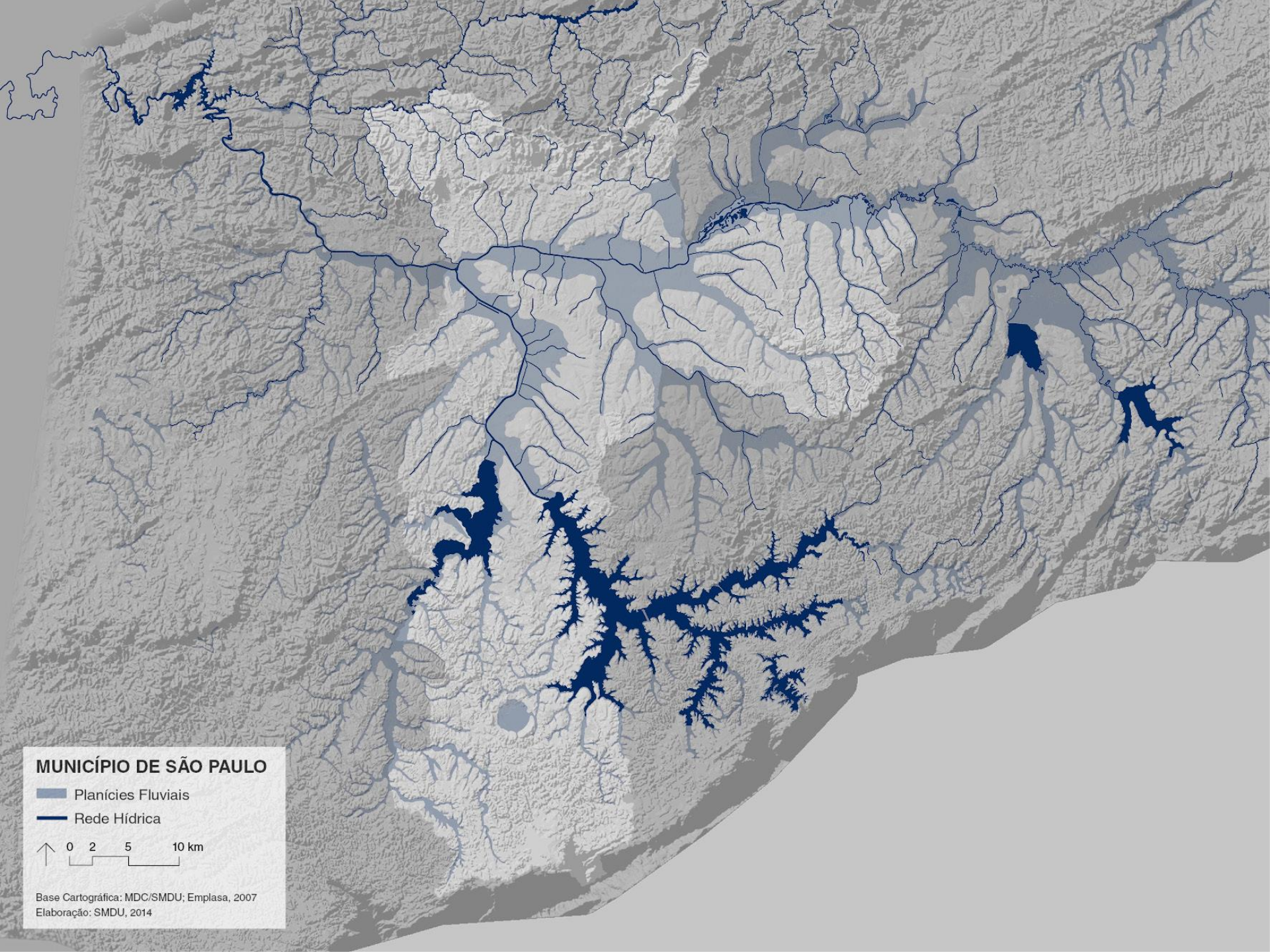
1. MACROÁREA DE ESTRUTURAÇÃO METROPOLITANA



**MACROÁREA DE
ESTRUTURAÇÃO
METROPOLITANA**



Fonte: Lei 16.050/14 (PDE)
Base Cartográfica: MDC/SMDU; Emplasa, 2007
Elaboração: SMDU, 2014



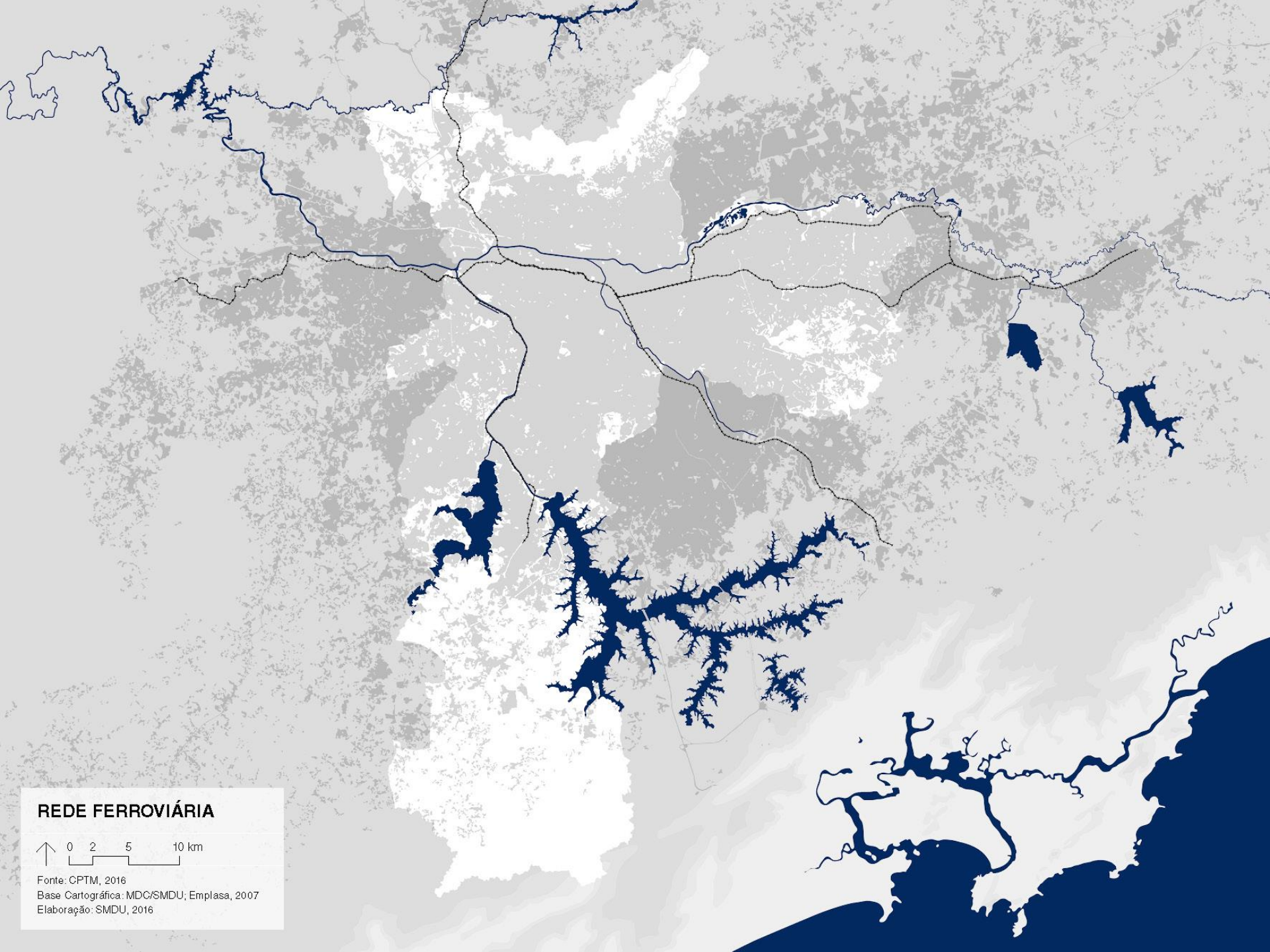
MUNICÍPIO DE SÃO PAULO

Planícies Fluviais

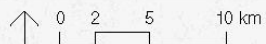
Rede Hídrica

0 2 5 10 km

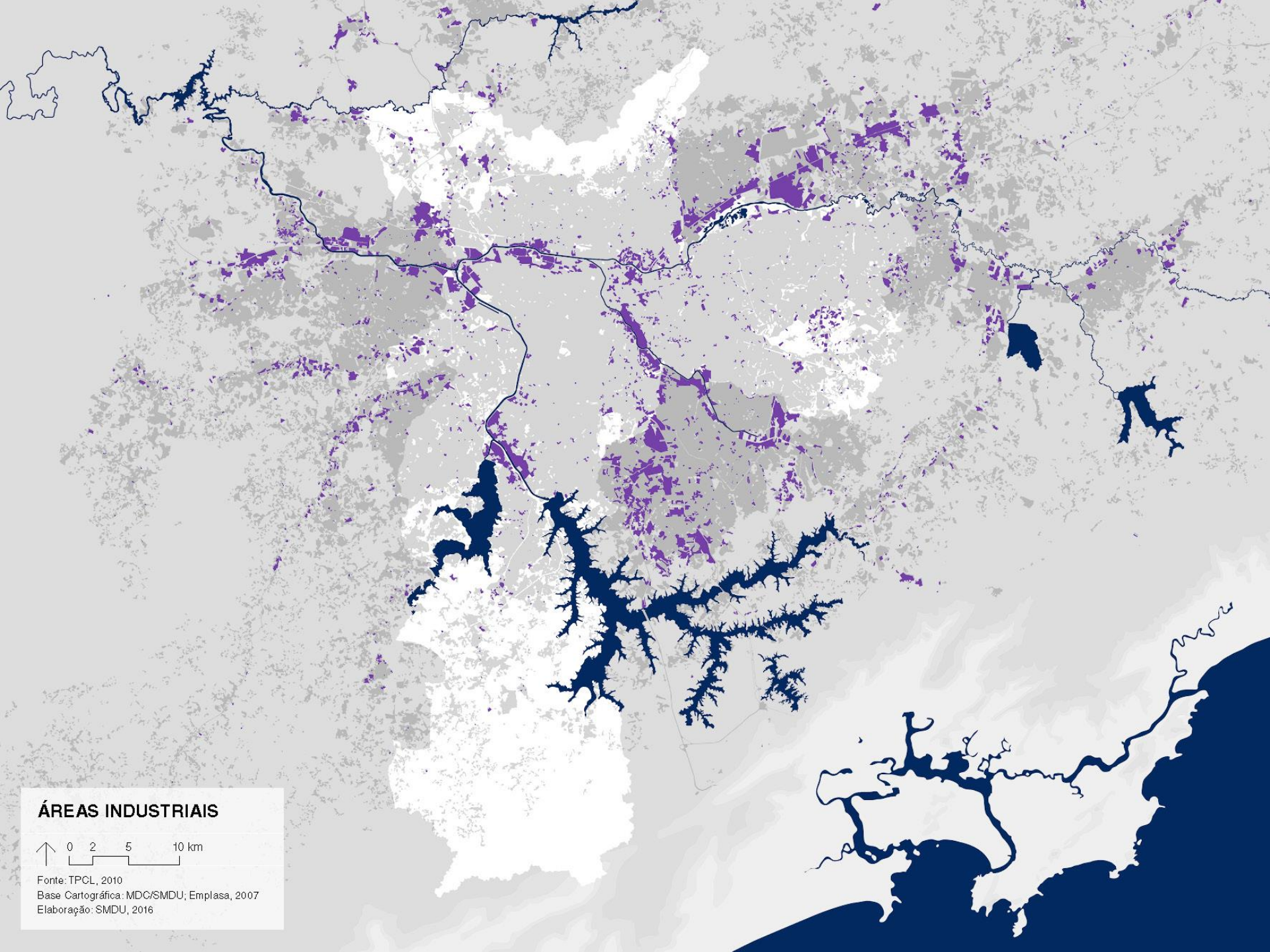
Base Cartográfica: MDC/SMDU; Emplasa, 2007
Elaboração: SMDU, 2014



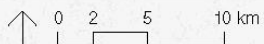
REDE FERROVIÁRIA



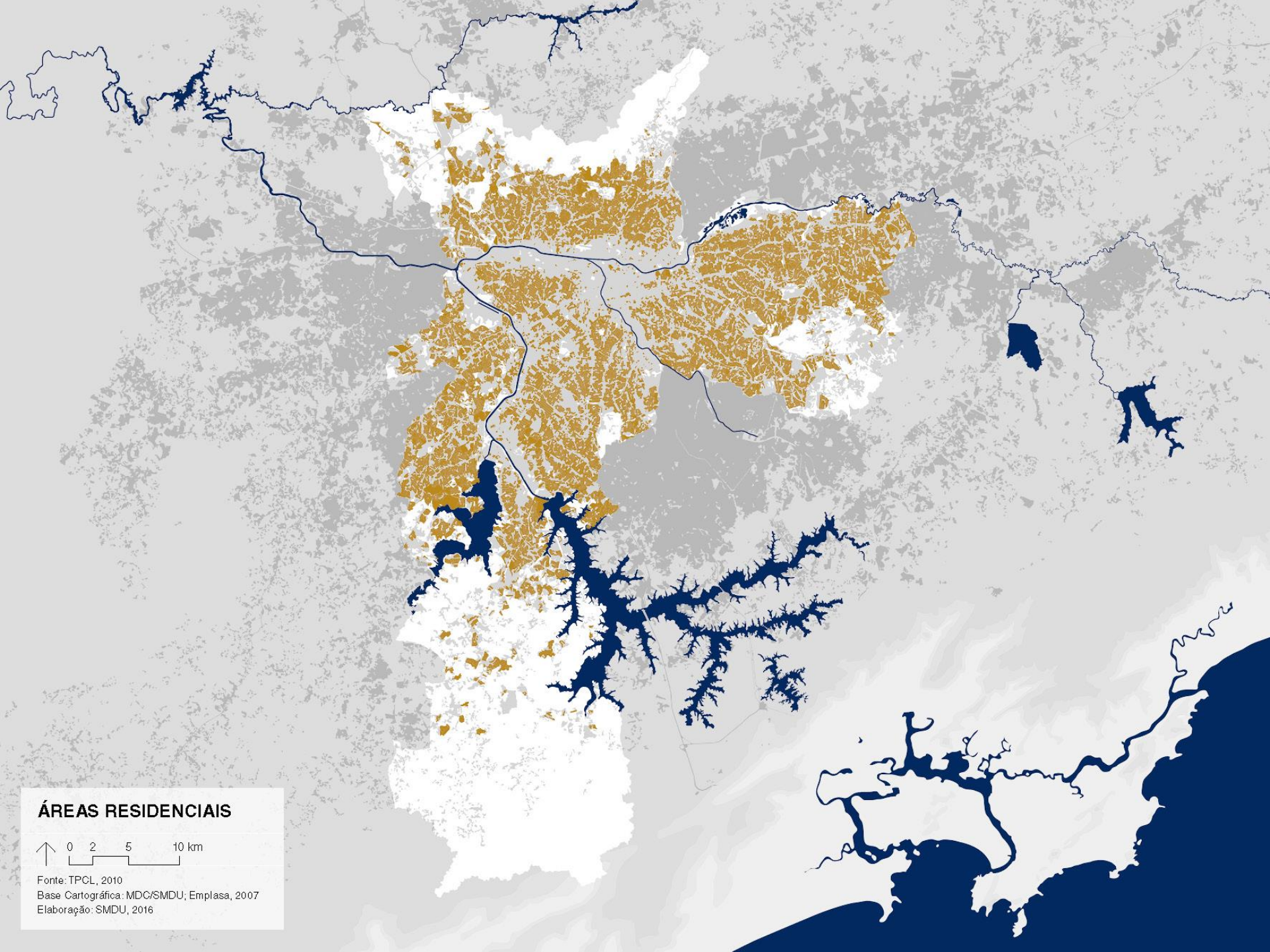
Fonte: CPTM, 2016
Base Cartográfica: MDC/SMDU; Emplasa, 2007
Elaboração: SMDU, 2016



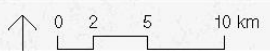
ÁREAS INDUSTRIAIS



Fonte: TPCL, 2010
Base Cartográfica: MDC/SMDU; Emplasa, 2007
Elaboração: SMDU, 2016



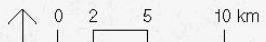
ÁREAS RESIDENCIAIS



Fonte: TPCL, 2010
Base Cartográfica: MDC/SMDU; Emplasa, 2007
Elaboração: SMDU, 2016

DENSIDADE DEMOGRÁFICA BRUTA (2010)

Em habitantes/área



Fonte: TPCL/SF, 2010; Censo/IBGE, 2010

Base Cartográfica: MDC/SMDU; Emplasa, 2007





Elaboração: SMDU, 2016

MACROÁREA DE ESTRUTURAÇÃO METROPOLITANA: SETORES

I - Setor Orla Ferroviária e
Fluvial

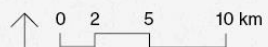
-  Arco Tietê
-  Arco Leste
-  Arco Tamanduateí
-  Arco Pinheiros
-  Faria Lima-Água Espraiada-
Chucrí Zaidan
-  Arco Jurubatuba

II - Setor Eixos de
Desenvolvimento

-  Avenida Cupecê
-  Noroeste: Av. Raimundo
Pereira de Magalhães e Rod.
Anhanguera
-  Arco Jacu-Pêssego
-  Fernão Dias

III - Setor Central

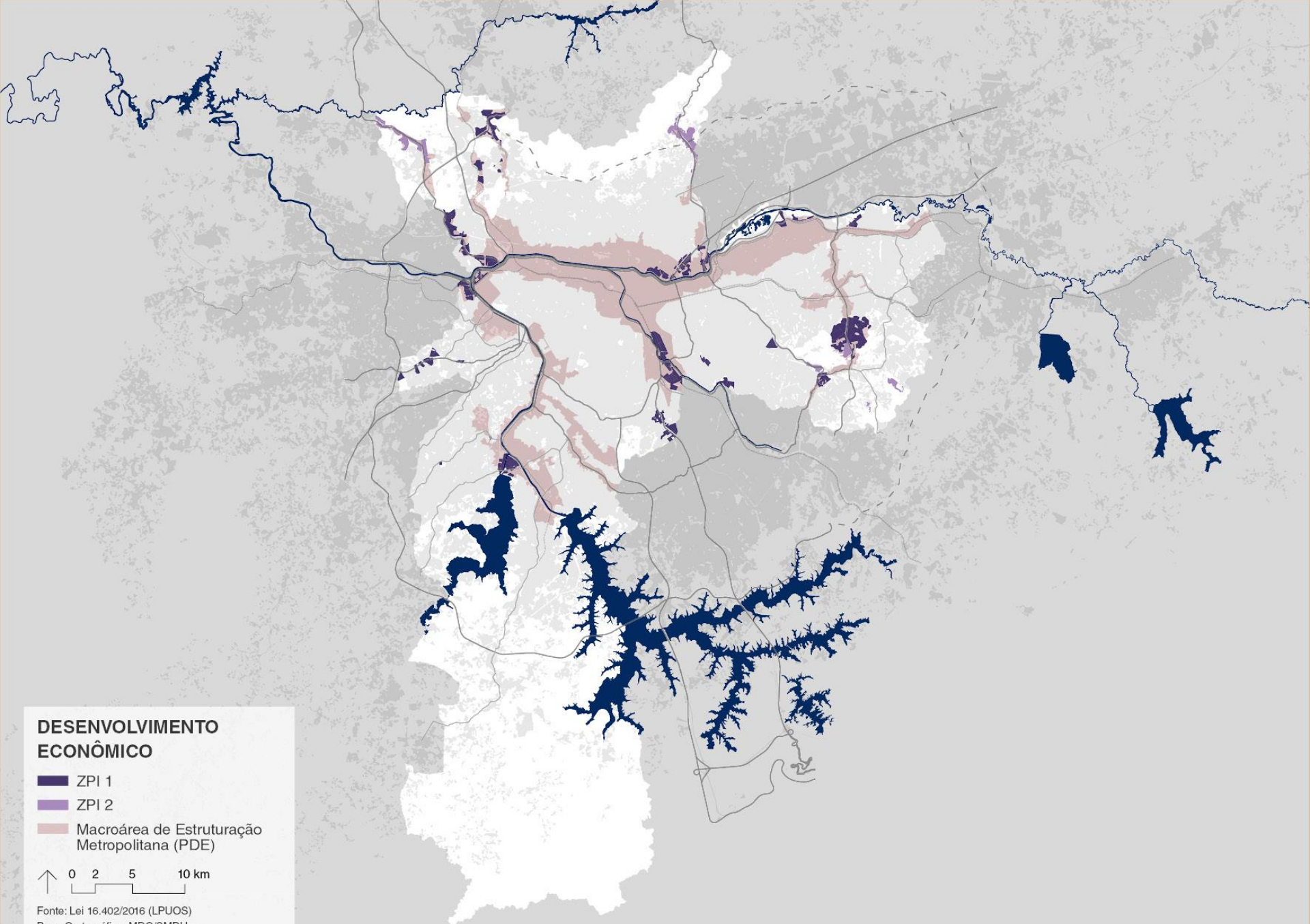
-  Centro





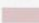
Fonte: Lei 16.050/14 (PDE)

Base Cartográfica: MDC/SMDU; Emplasa, 2007

Elaboração: SMDU, 2014

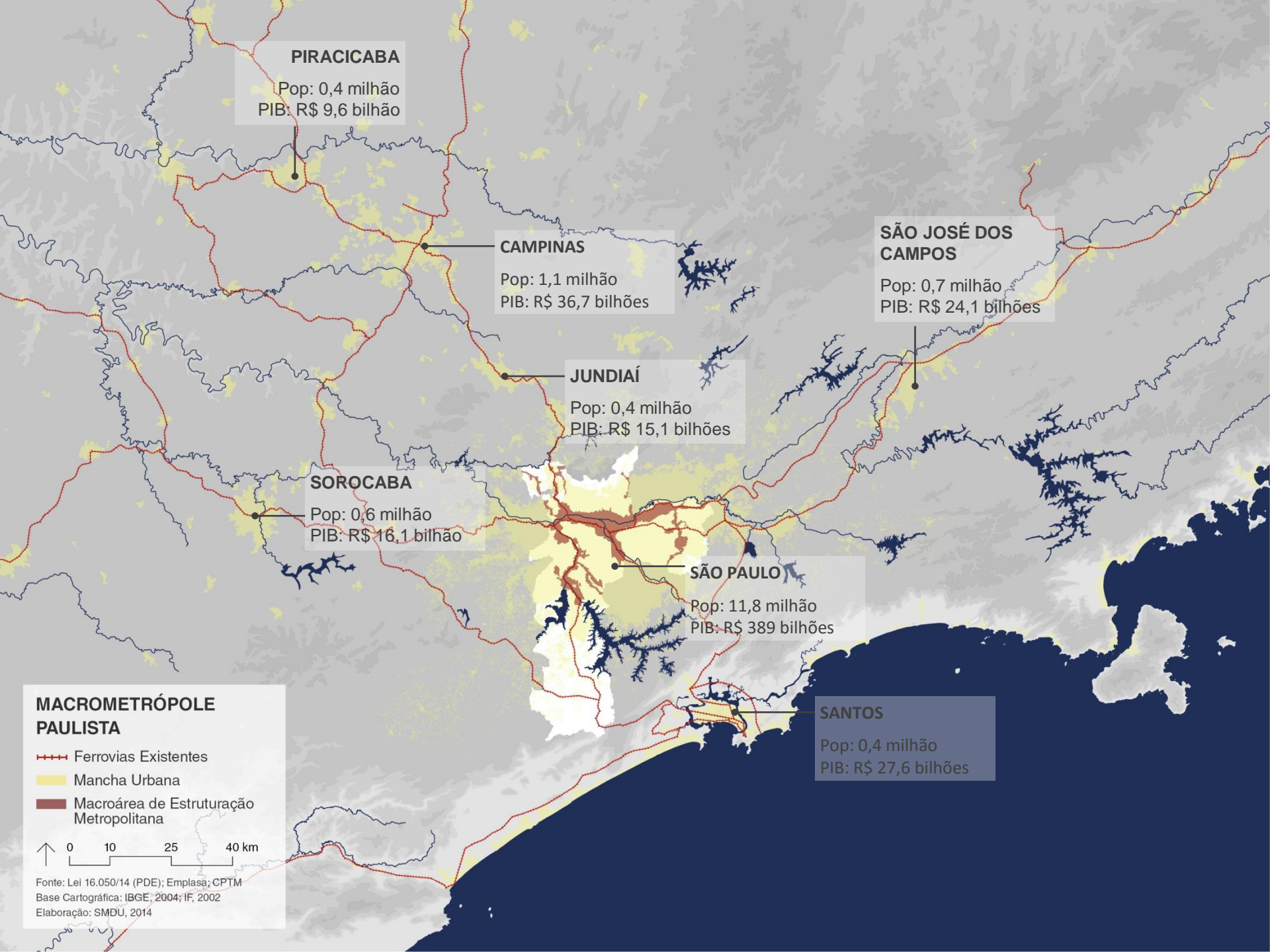


DESENVOLVIMENTO ECONÔMICO

-  ZPI 1
-  ZPI 2
-  Macroárea de Estruturação Metropolitana (PDE)



Fonte: Lei 16.402/2016 (LPUOS)
Base Cartográfica: MDC/SMDU
Elaboração: SMDU, 2016



PIRACICABA

Pop: 0,4 milhão
PIB: R\$ 9,6 bilhão

CAMPINAS

Pop: 1,1 milhão
PIB: R\$ 36,7 bilhões

JUNDIAÍ

Pop: 0,4 milhão
PIB: R\$ 15,1 bilhões

SOROCABA

Pop: 0,6 milhão
PIB: R\$ 16,1 bilhão

SÃO PAULO

Pop: 11,8 milhão
PIB: R\$ 389 bilhões

SÃO JOSÉ DOS CAMPOS

Pop: 0,7 milhão
PIB: R\$ 24,1 bilhões

SANTOS

Pop: 0,4 milhão
PIB: R\$ 27,6 bilhões

ARCO TAMANDUATEÍ

ORLA FERROVIÁRIA E FLUVIAL

GESP METRO linhas 02/15/18
GESP CPTM - linha 10/13/
GESP TREM REGIONAL Santos/Expresso ABC
GESP DAAE PDMAT 3 bacia Alto Tietê
GESP CETESB controle da contaminação do solo
GESP ARTESP conexão rodovia Anchieta
MPLAN SPU Terras do patrimônio ferroviário
MT DNIT concessão ferroviária MRS
MUNICÍPIOS (São Caetano e São Bernardo)

RECURSOS: CEPAC – R\$ 5.600mm (30 ANOS)
FINANCIAMENTO: Obras de qualificação urbana

TERRAS: MPLAN SPU

**OPERAÇÃO URBANA
CONSORCIADA BAIRROS DO
TAMANDUATEÍ**

Projeto de Lei 723/2015

**PARQUE LINEAR RIBEIRÃO
DOS MENINOS**

GESP METRO linha 18
GESP DAAE - PDMAT 3 bacia Alto Tietê
GESP CETESB – controle da contaminação do solo
MUNICÍPIOS DO ABC (São Caetano e São Bernardo)

RECURSOS: Contrapartida ambiental Linha 18
FINANCIAMENTO: Programa de Intervenções PL723/15

TERRAS: Não disponíveis

ARCO TAMANDUATEÍ

- Melhoramentos Viários
- Caminho Verde
- Perímetro de Projeto

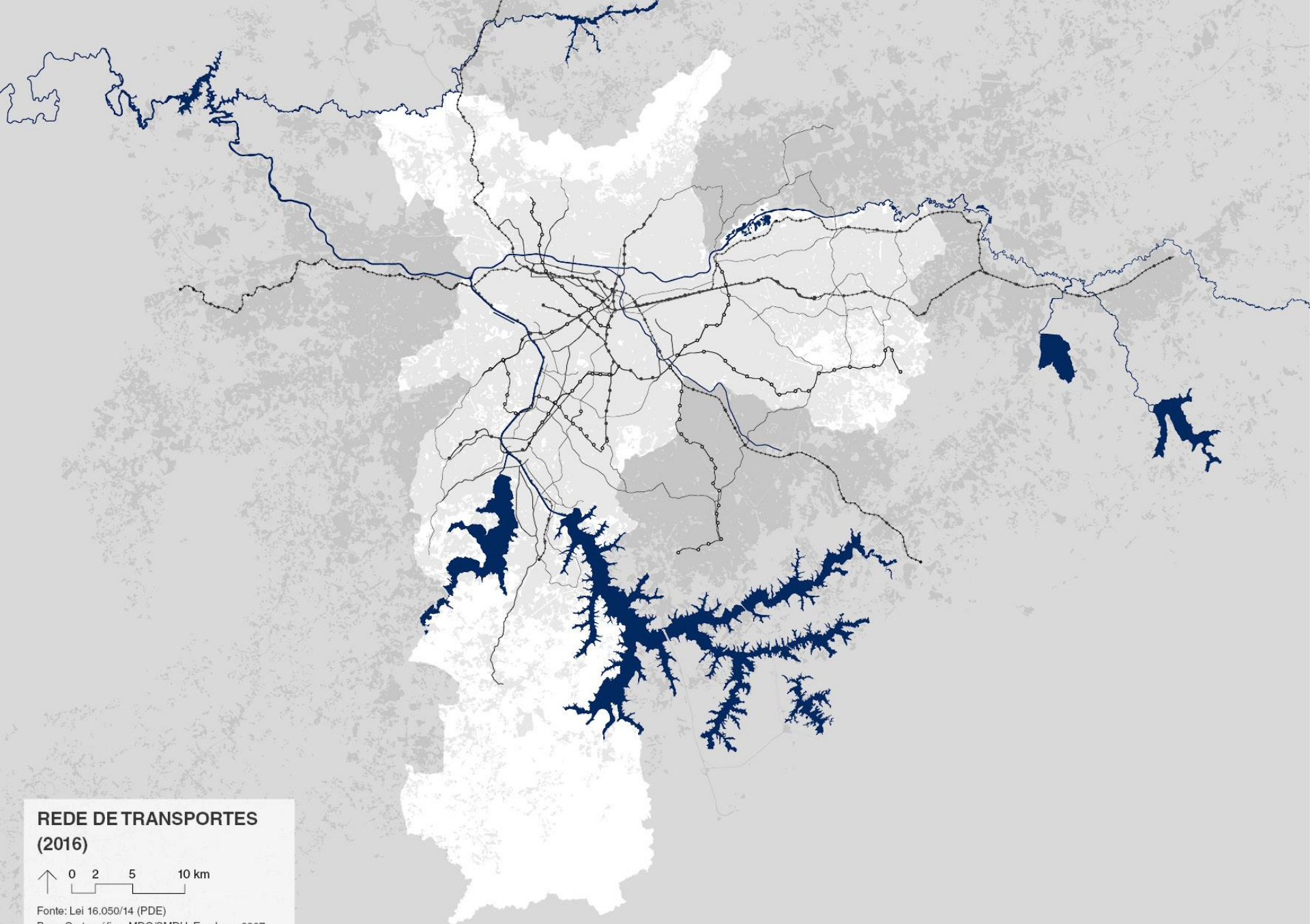
0 2 5 10 km

Fonte: Lei 16.050/14 (PDE)

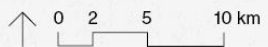
Base Cartográfica: MDC/SMDU; Emplasa, 2007

Elaboração: SMDU, 2016

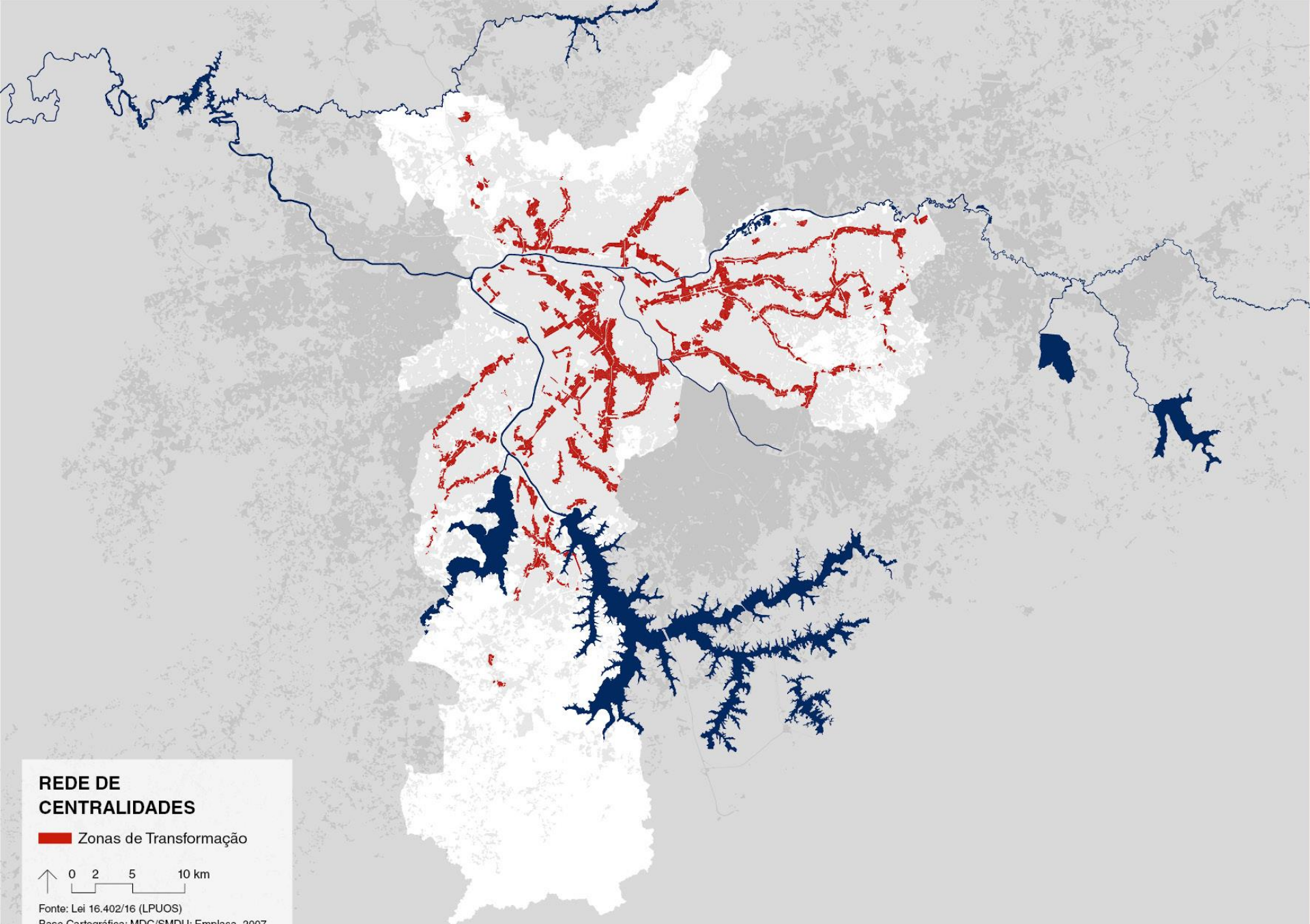
2. EIXOS DE ESTRUTURAÇÃO DA TRANSFORMAÇÃO URBANA




**REDE DE TRANSPORTES
(2016)**

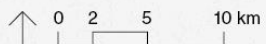


Fonte: Lei 16.050/14 (PDE)
Base Cartográfica: MDC/SMDU; Emplasa, 2007
Elaboração: SMDU, 2014



REDE DE CENTRALIDADES

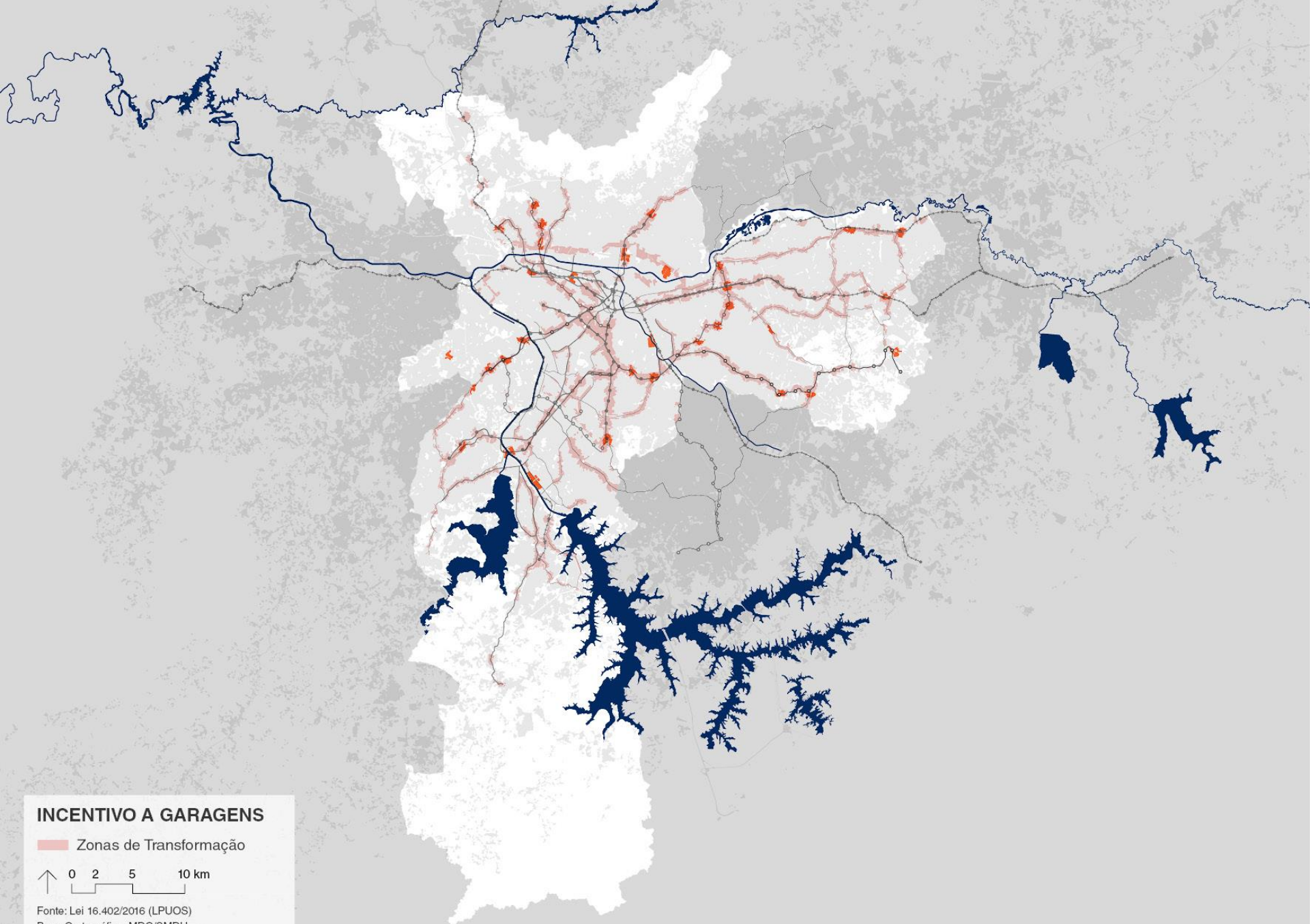
 Zonas de Transformação



Fonte: Lei 16.402/16 (LPUOS)

Base Cartográfica: MDC/SMDU; Emplasa, 2007

Elaboração: SMDU, 2016



INCENTIVO A GARAGENS

 Zonas de Transformação



Fonte: Lei 16.402/2016 (LPUOS)
Base Cartográfica: MDC/SMDU
Elaboração: SMDU, 2016

OCUPAÇÃO DE ÁREAS OPERACIONAIS DO SISTEMA DE TRANSPORTE PÚBLICO COLETIVO



Estação Bresser-Moooca
Linha 3 - Vermelha

COMO UM PLANO METROPOLITANO

PDUI

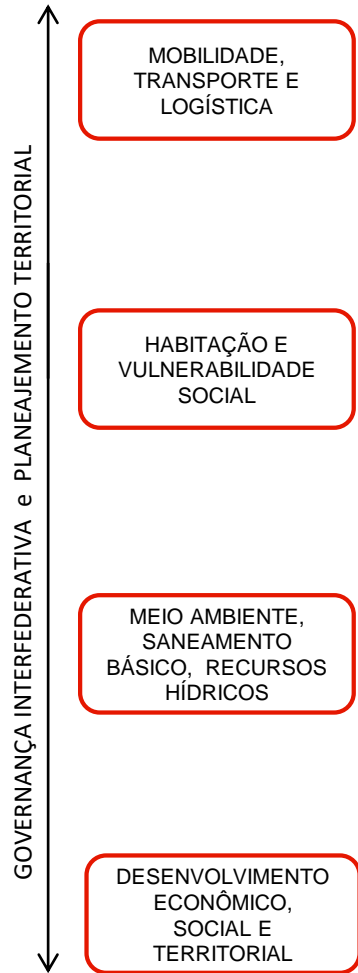
**PLANEJAMENTO
METROPOLITANO**

**GOVERNANÇA
INTERFEDERATIVA**

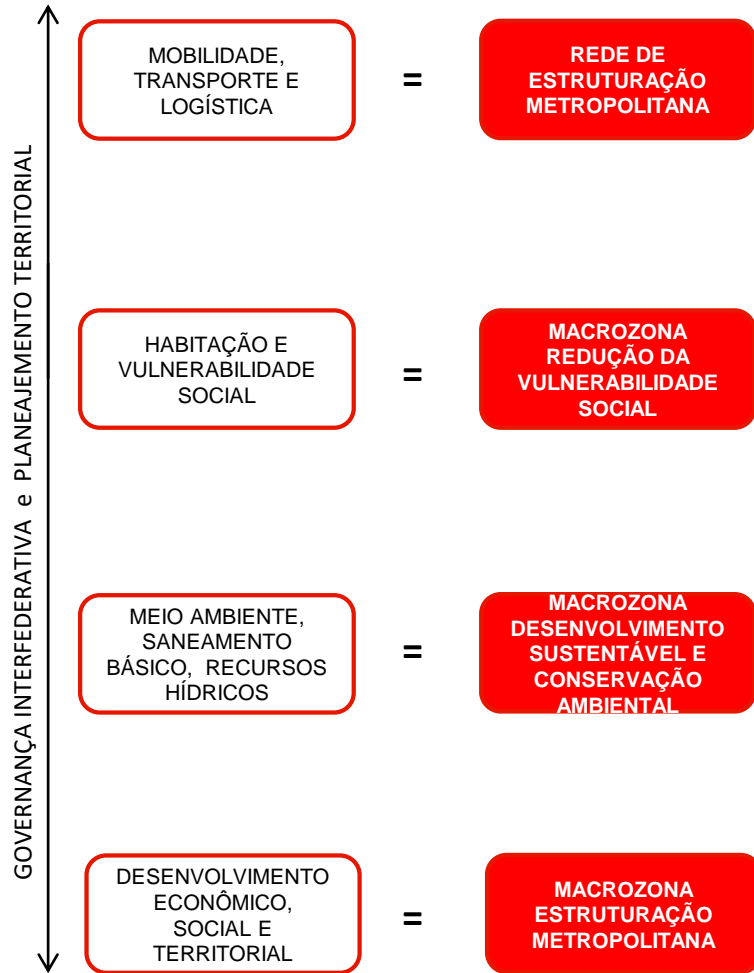
FPICs

PDU

EIXOS DO PDU



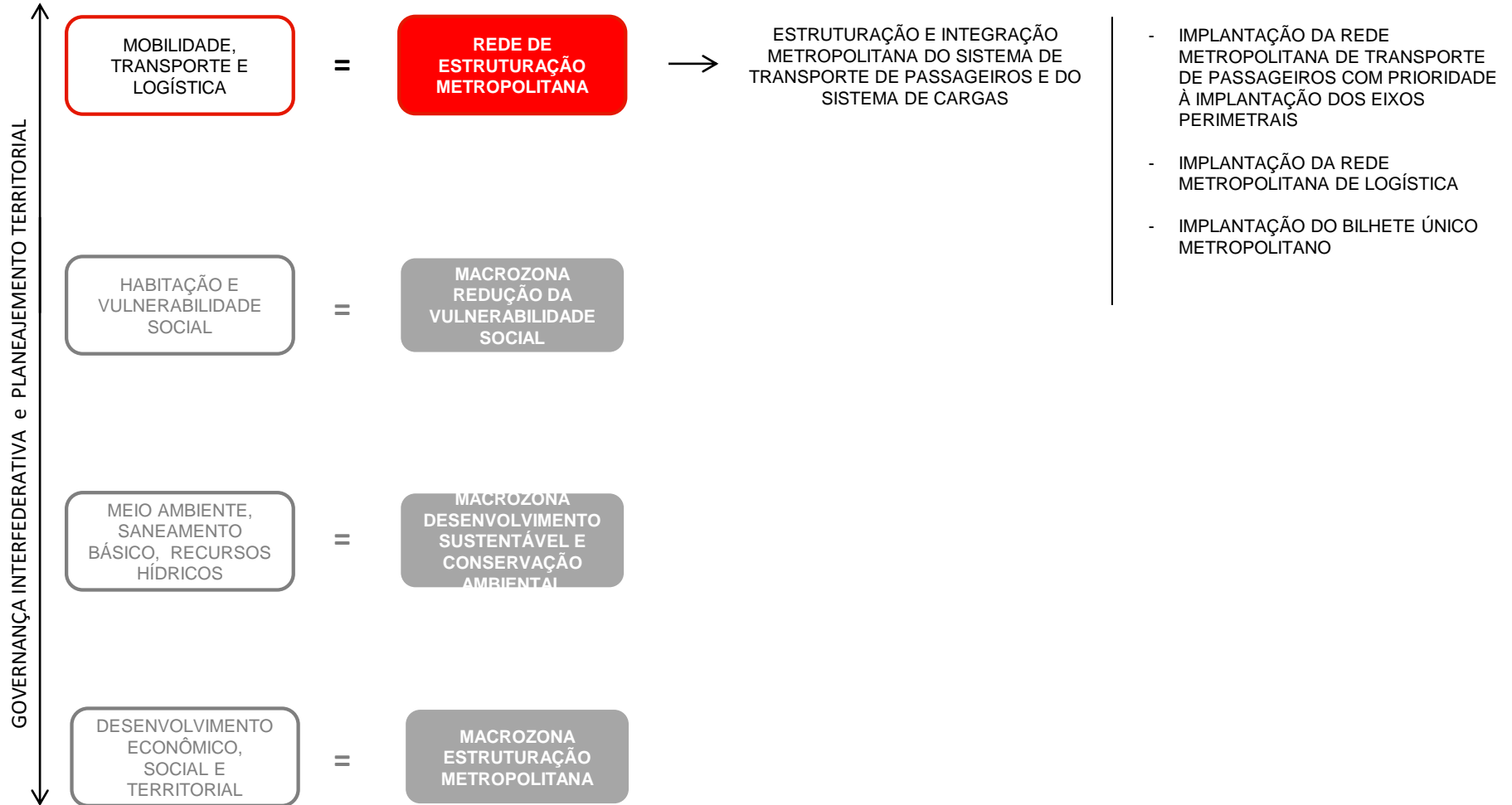
PDU



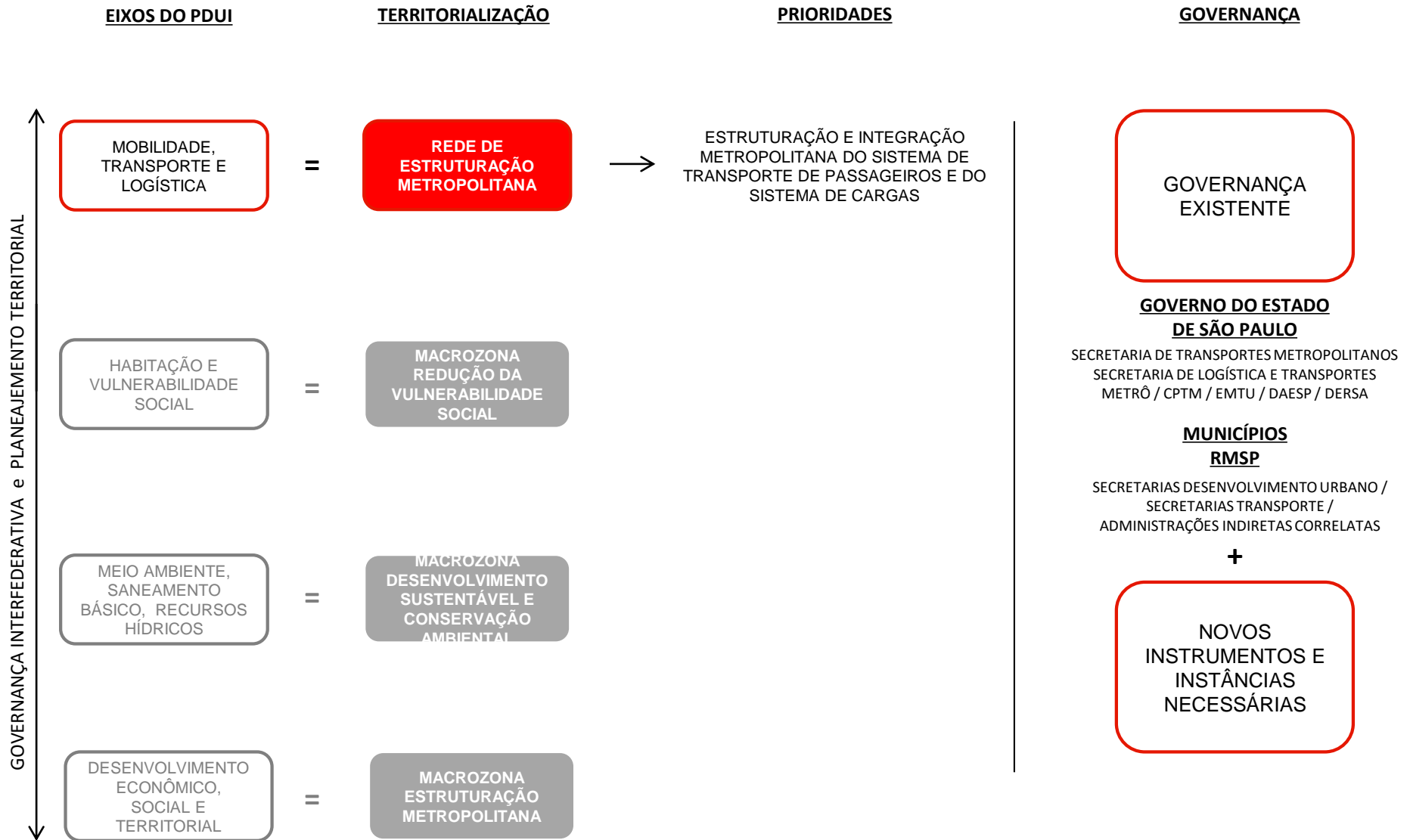
PDUI



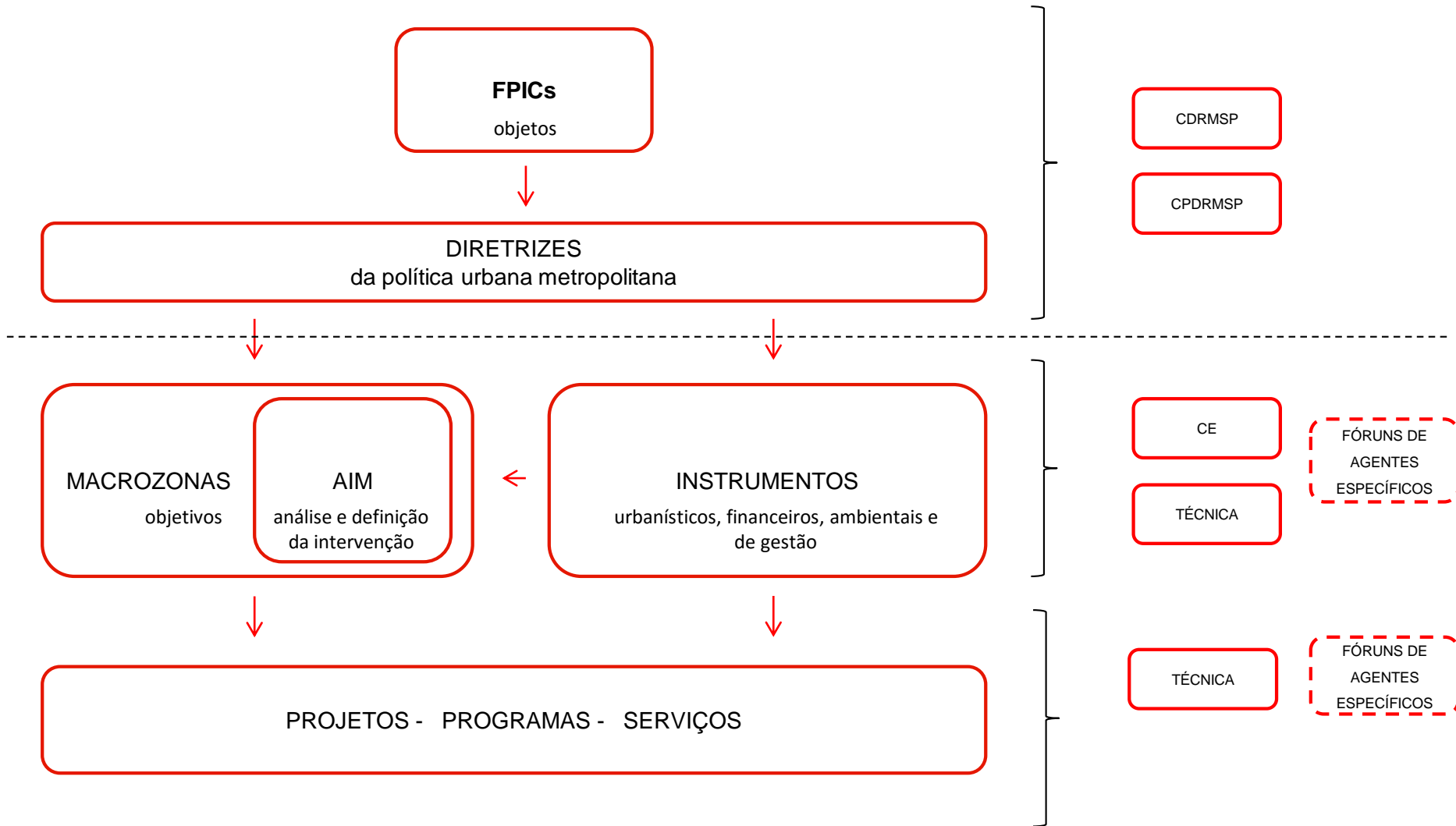
PDUI – PLANOS DE AÇÃO



PDUI – GOVERNANÇA SETORIAL



LÓGICA



PLANO DE DESENVOLVIMENTO URBANO INTEGRADO

Uma reflexão a partir da experiência da cidade de São Paulo

www.gestaourbana.prefeitura.sp.gov.br

22ª Semana de Tecnologia Metroferroviária

