

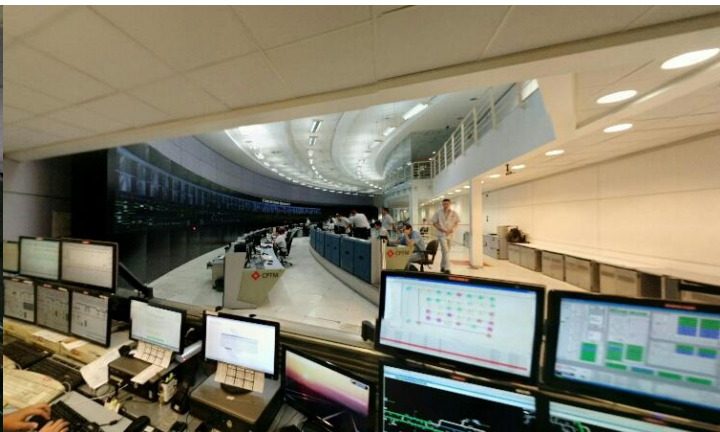
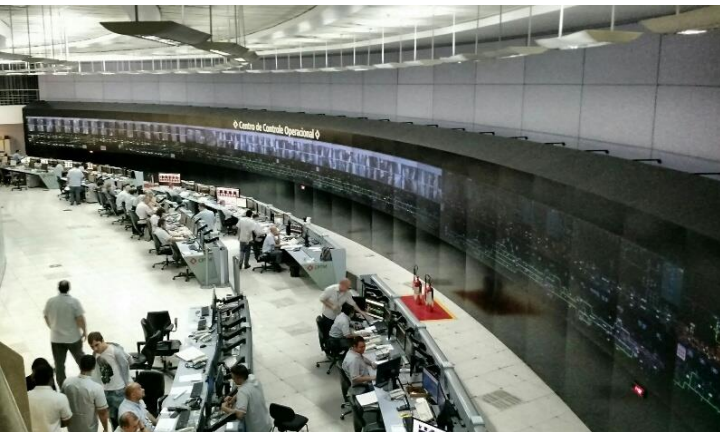
# ESTUDO DE CASO DO SISTEMA DE TRÁFEGO CENTRALIZADO NO CCO

Robson Sirineu Silva Santos

## 22ª Semana de Tecnologia Metroferroviária

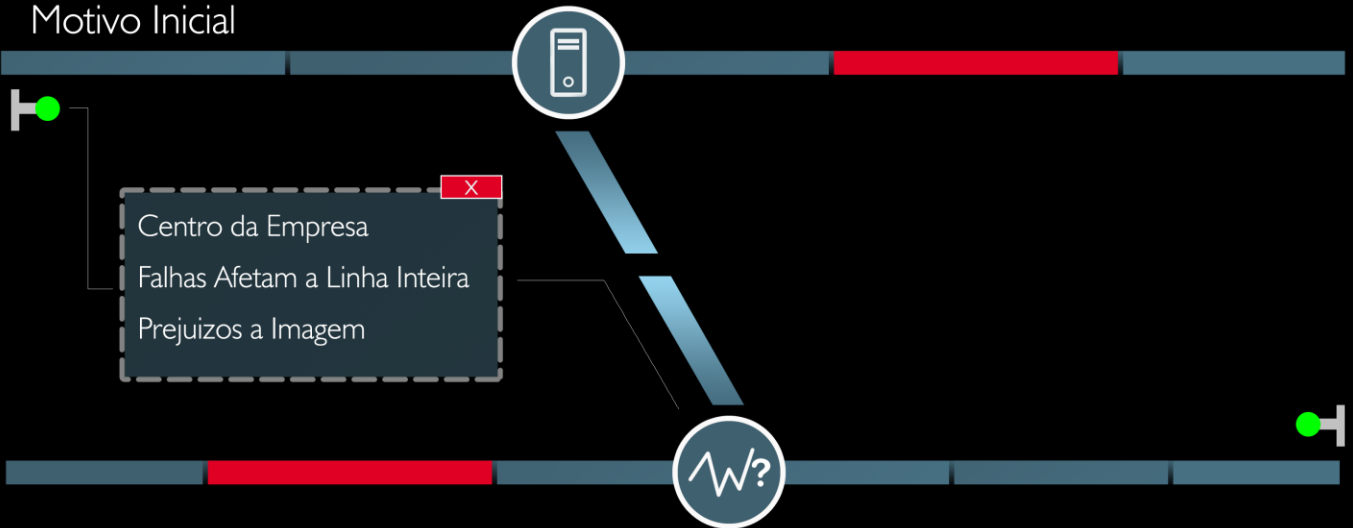


# Por que o CCO?



# POR QUE O CCO?

Motivo Inicial



# Apresentação

Objetivo

Análises

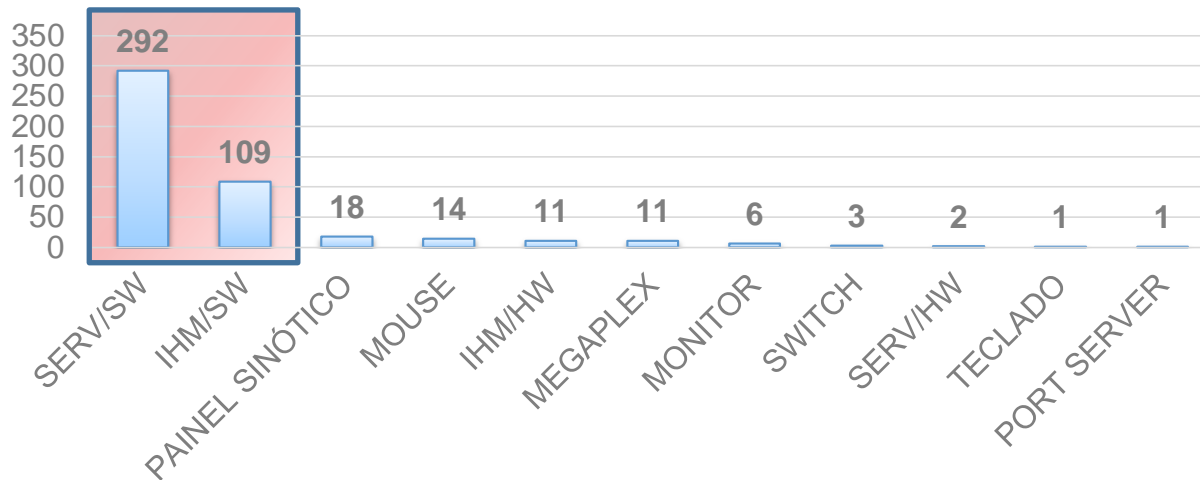
Testes

Conclusão

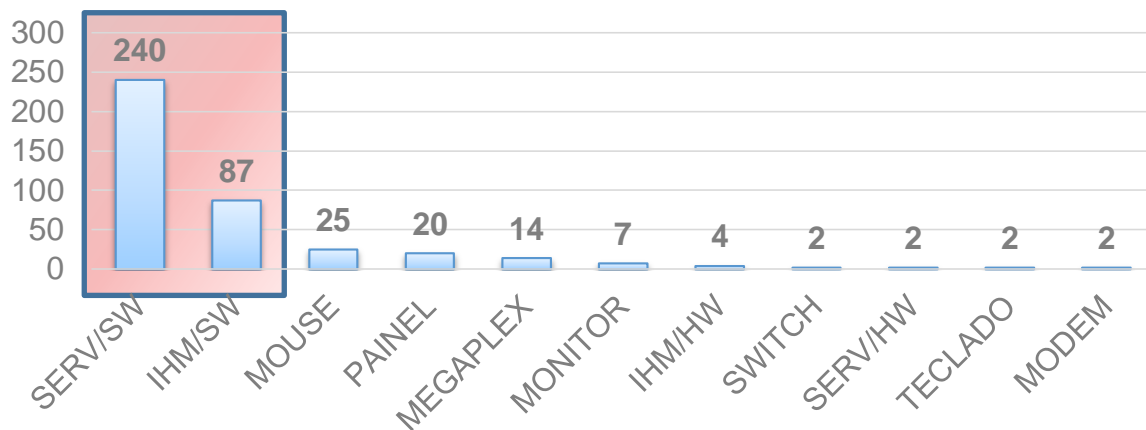
# Objetivo



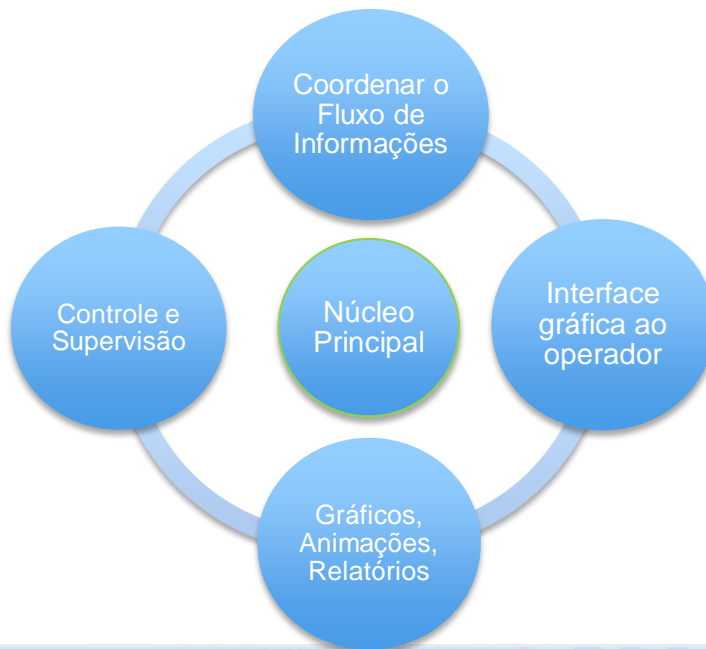
# Quantitativo de Falhas por Equipamento 2014



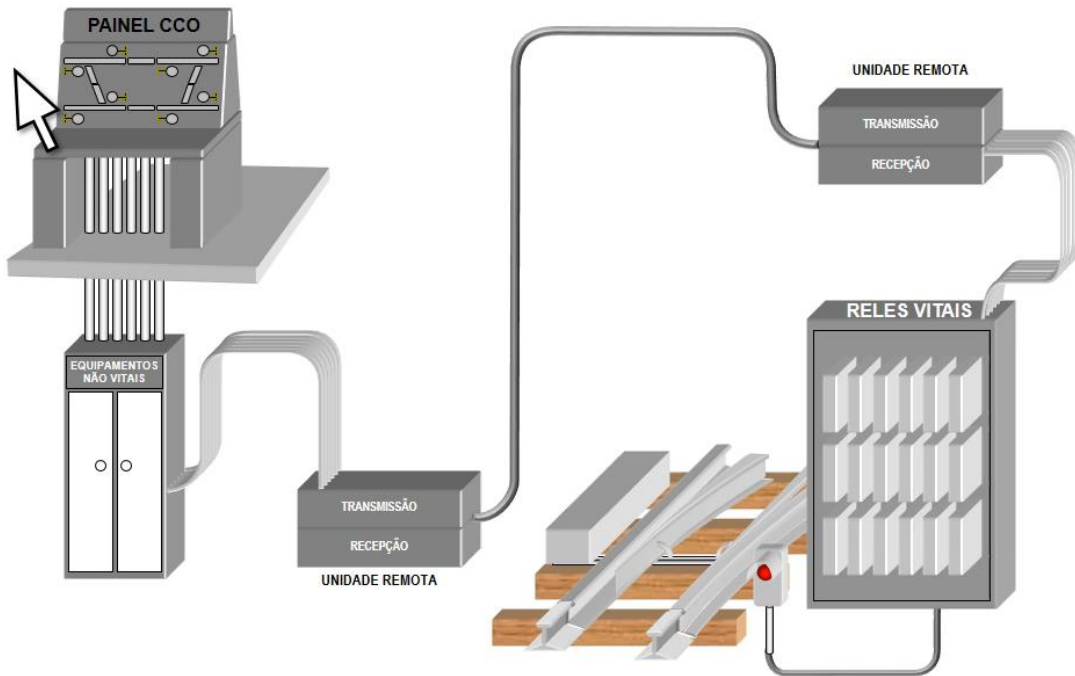
# Quantitativo de Falhas por Equipamento 2015



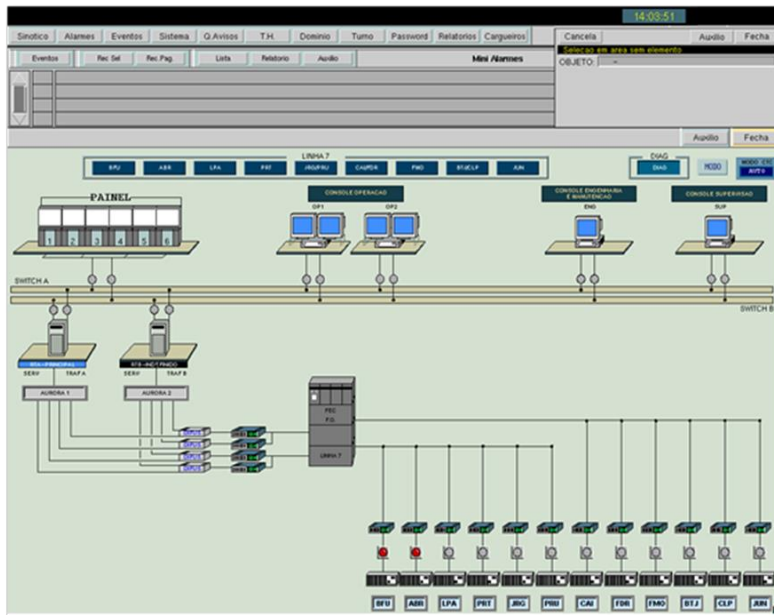
# SCADA – Sistema de Controle e Aquisição de Dados





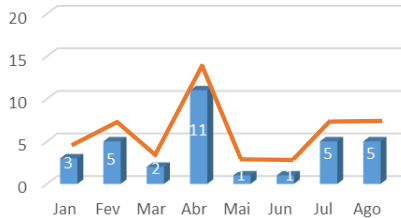


# SCADA – Supervisório Linha 10 CPTM

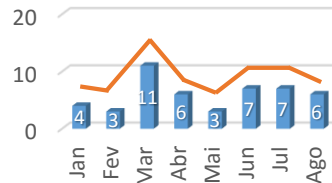


# Problemática (Dente de Serra)

Falhas - Linha 7



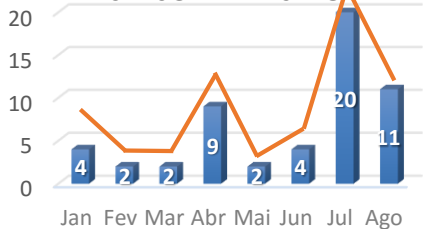
Falhas - Linha 9



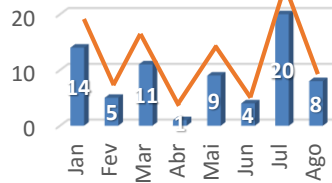
Falhas - Interface (Brás-Luz)



Falhas - Linha 10



Falhas - Linhas 11 /12

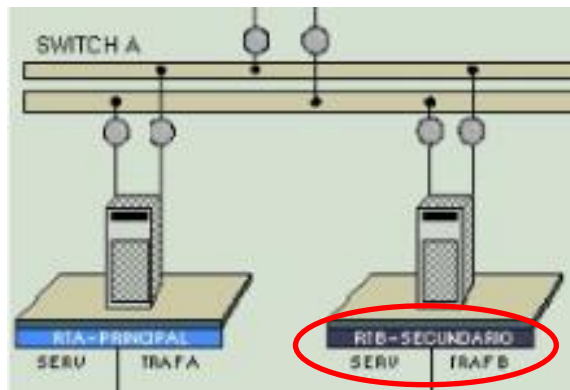


Instabilidade de resultados que prejudicam o desempenho

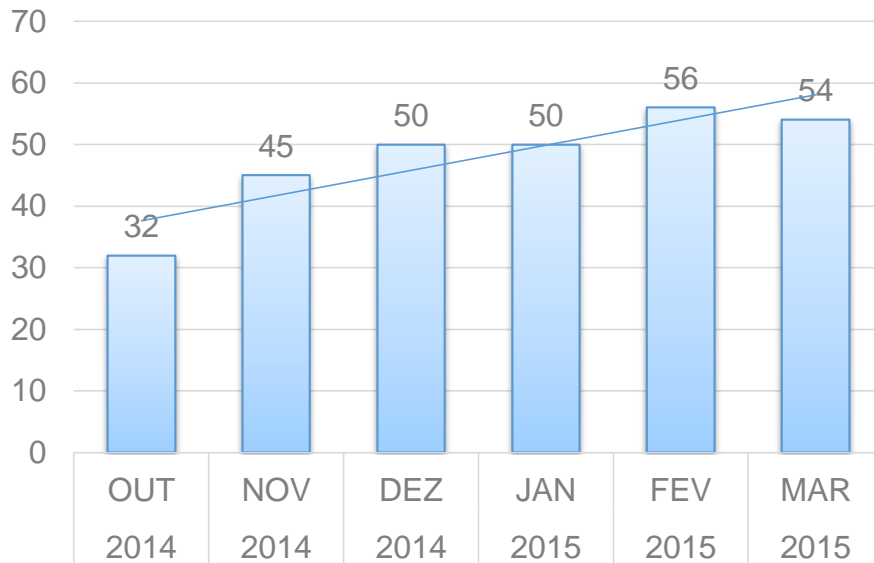
# Redundância - Configuração

Hot-  
Standby

- Chaveamento Automático
- Sem Interrupção no Sistema



# 1º Período de Testes



## Configuração

- Hot-Standby
- Sem intervenção no sistema

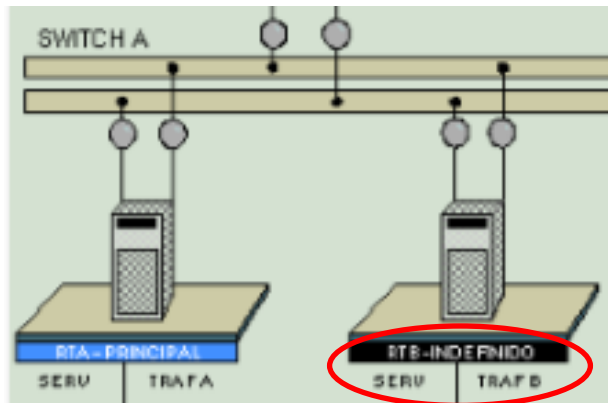
## Período de testes

- 6 meses
- Acompanhamento contínuo

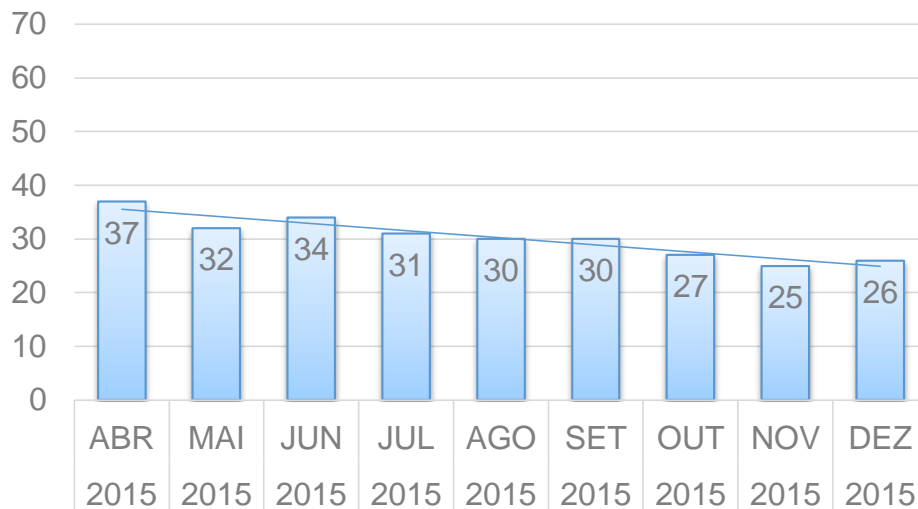
# Redundância - Configuração

Hot-  
inativo

- Chaveamento Manual
- Alguns instantes sem controle e supervisão



## 2º Período de Testes



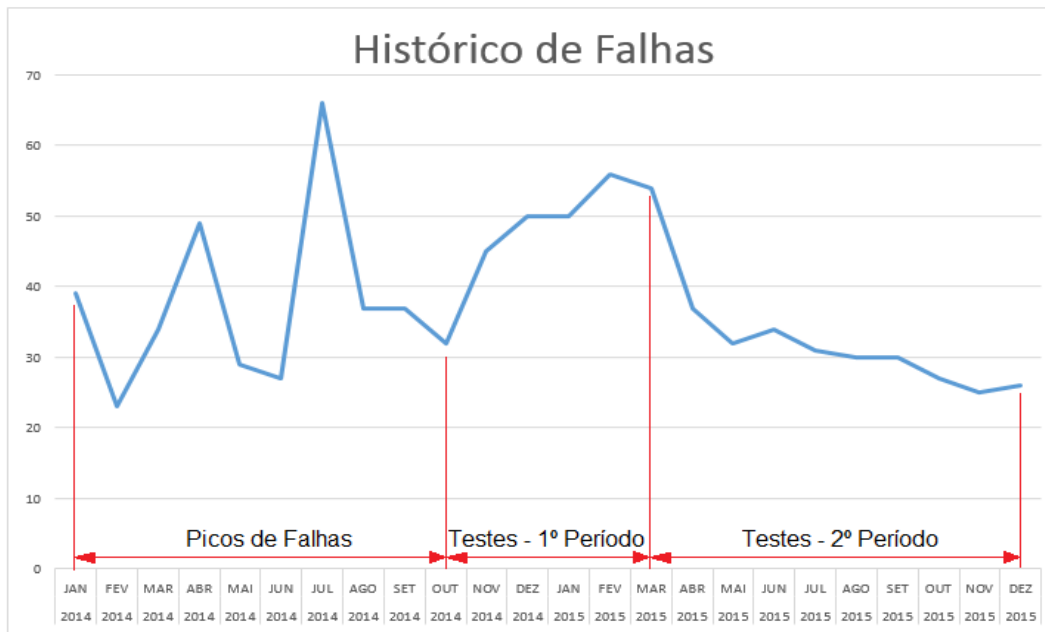
### Configuração

- Hot-Inativo
- Sem intervenção de manutenção

### Período de testes

- 9 meses
- Acompanhamento contínuo

# Gráfico Panorâmico





# Conclusão

Nova  
Configuração

Sistema  
Estável

Diminuição  
Paradas  
Operacionais

Maior  
Disponibilidade do  
**Sistema**  
**Centralizado de**  
**Tráfego**

# ESTUDO DE CASO DO SISTEMA DE TRÁFEGO CENTRALIZADO NO CCO

Robson Sirineu Silva Santos (robson.santos@cptm.sp.gov.br)

## 22ª Semana de Tecnologia Metroferroviária

