

CICLOVIA LINHA 15 – PRATA:

CORREDOR VERDE COMO ELEMENTO DE REQUALIFICAÇÃO URBANA

Neila Custódio

Michelle Mikaro
Juliana Yoshida
Mayara Silva

22ª Semana de Tecnologia Metroferroviária



“No campo do paisagismo, não é possível falar de estética isoladamente. O jardim está ligado a todas as funções que existem na natureza e que formam um todo orgânico. Por outro lado, esse todo se prende igualmente à vida do atribulado ser humano em busca de equilíbrio, de felicidade e de identificação com o meio”

Depoimento pessoal de Roberto Burle Marx

CONCEITOS

- **ESPAÇO PÚBLICO – INFRAESTRUTURAS – MOBILIDADE**

- **INFRAESTRUTURA DE TRANSPORTE**

Integração entre os modais metrô, ônibus, bicicleta e andar a pé

- **INFRAESTRUTURA VERDE**

Conexões entre fragmentos verdes, caminhos verdes, núcleos verdes (como parques), caminhos para acessar outros modais

- **COMPENSAÇÃO AMBIENTAL – CORREDOR VERDE – REQUALIFICAÇÃO URBANA**

TRECHO IMPLANTADO



DEPOIS

Fonte: GOOGLE MAPS – Street View

DESENVOLVIMENTO
INVESTIR AVANÇAR

TRECHO IMPLANTADO



Fonte: GOOGLE MAPS – Street View

DESENVOLVIMENTO =
INVESTIR AVANÇAR

TRECHO DO PROJETO



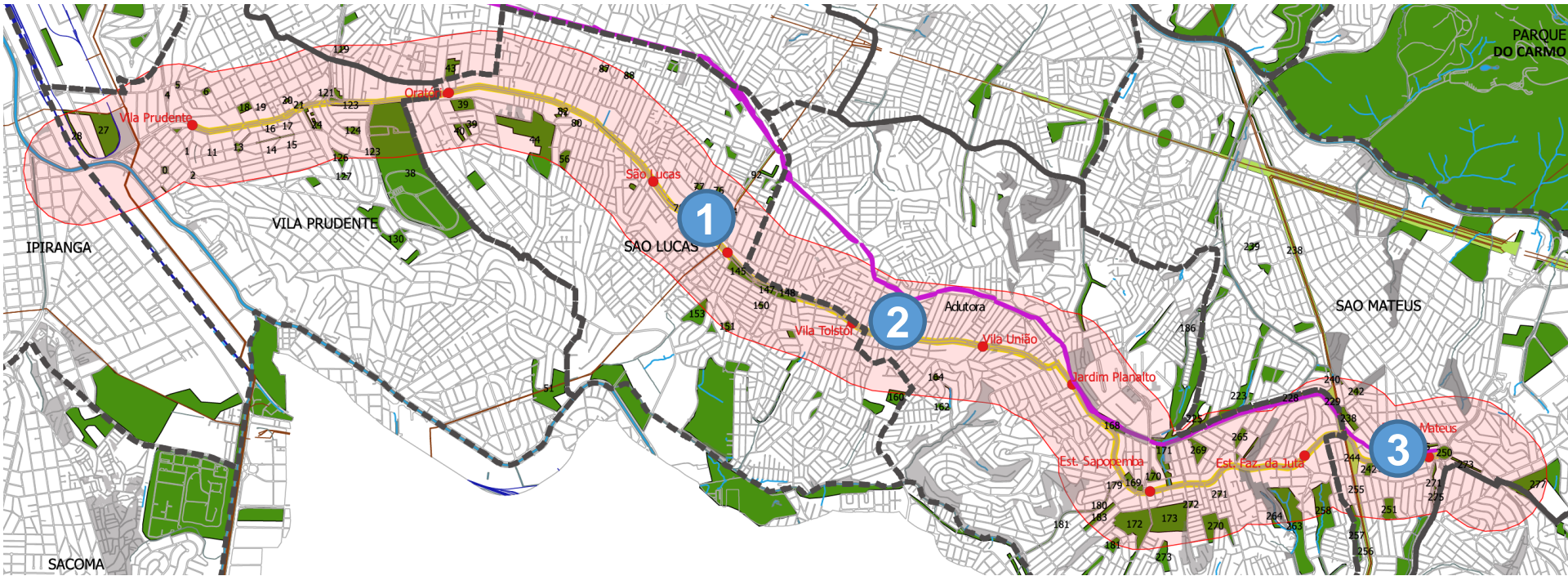
DESENVOLVIMENTO
INVESTIR AVANÇAR

TRECHO DO PROJETO



DESENVOLVIMENTO
INVESTIR AVANÇAR

ÁREAS DE INTERVENÇÃO



Fonte: FRANCO, 2016, p. 37

DESENVOLVIMENTO
INVESTIR AVANÇAR

CARACTERIZAÇÃO

- 523.676 habitantes;
- Baixa cobertura vegetal;
- 26.749 viagens de bicicleta por dia;
- Plano Diretor define eixo de estruturação e transformação urbana (adensamento habitacional, atividades urbanas à mobilidade e qualificação dos espaços públicos);
- Lei N° 14.266/2007 que dispõe sobre a criação do Sistema Ciclovitário no Município de São Paulo;

O PROJETO

- Extensão de 10,6km
- **TRECHO 1** – Av. Luiz Ignácio de Anhaia Mello - linha do talvegue do Córrego da Mooca
- **TRECHO 2** – Cumeada da Av. Sapopemba
- Finalidades: transporte, lazer, contemplação, educação, cultura e acessibilidade
- Proposta com soluções sustentáveis

ABORDAGEM AMBIENTAL

- Caminhabilidade como medida de qualidade ambiental
- Conexões entre infraestruturas cinzas e verdes
- Restabelecimento de serviços ecossistêmicos (ecológicos)
- Resgate da biodiversidade
- Tipologias multifuncionais de infraestrutura verde
- Melhoria e estímulo à circulação e conforto de pessoas e ciclistas
- Medidas de atenção às mudanças climáticas
- Educação ambiental

PROGRAMA

- Plantio de árvores, arbustos, herbáceas e forrações
- Ciclovia
- Pista de caminhada
- Áreas de parada para ciclistas
- Áreas de estar
- Equipamentos urbanos: bancos, lixeiras, paraciclos e iluminação

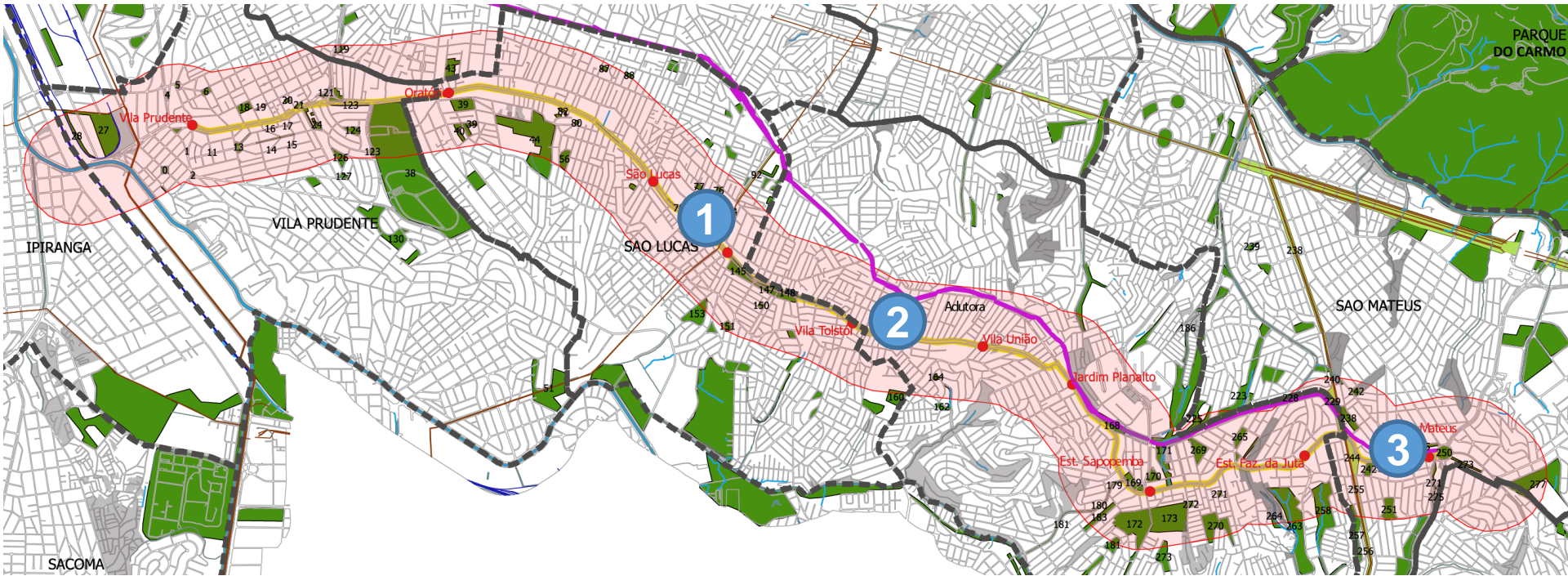
BENEFÍCIOS DA VEGETAÇÃO

- Amenização da radiação solar
- Redução de temperaturas
- Redução da poluição do ar
- Aumento da umidade relativa do ar
- Interferência na frequência das chuvas
- Corredor de alimento para a fauna

ÁREAS DE INTERVENÇÕES EXPLORADAS NO PROJETO

- Área De Educação Ambiental: percepção/respeito/apropriação do espaço
- Área do Jardim de Chuva ①
- Área das Frutíferas – comunidade Restauração ②
- Área das Frutíferas – São Mateus ③
- Área para explorar visuais
- Conexões com outras ciclovias
- Conexões transversais para pedestres

ÁREAS DE INTERVENÇÃO



Fonte: FRANCO, 2016, p. 37

DESENVOLVIMENTO
INVESTIR AVANÇAR

ÁREA DE INTERVENÇÃO 1

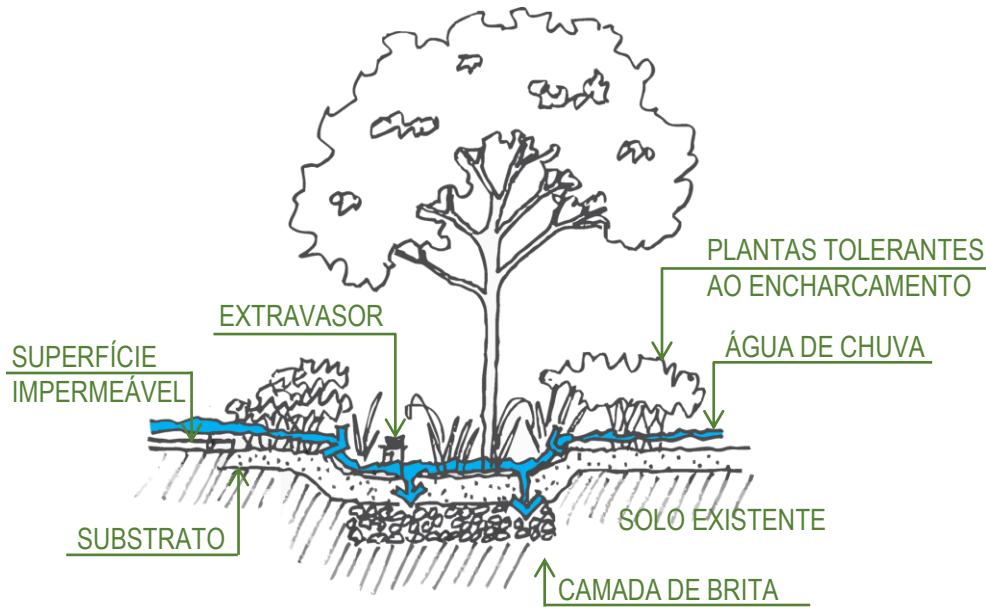
Jardim de Chuva e Educação Ambiental



- Área do jardim de chuva
- Parques e praças
- Área verde residual
- Área verde privada
- Arborização viária
- Arborização viária
- Buffer zone
- Escolas

TIPOLOGIAS - INFRAESTRUTURAS VERDES

JARDIM DE CHUVA

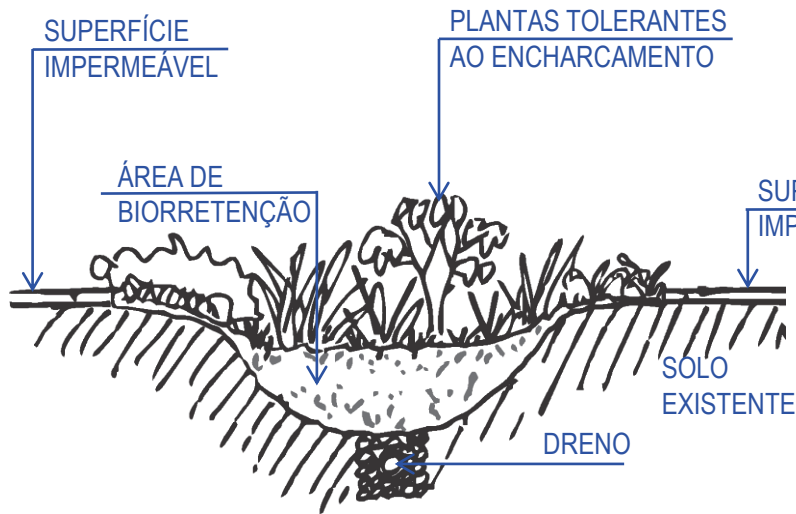


Área de jardim rebaixada que recebe águas do escoamento superficial das áreas de entorno com o objetivo de infiltrá-las no solo

Fonte: FRANCO, 2016, p. 8

TIPOLOGIAS - INFRAESTRUTURAS VERDES

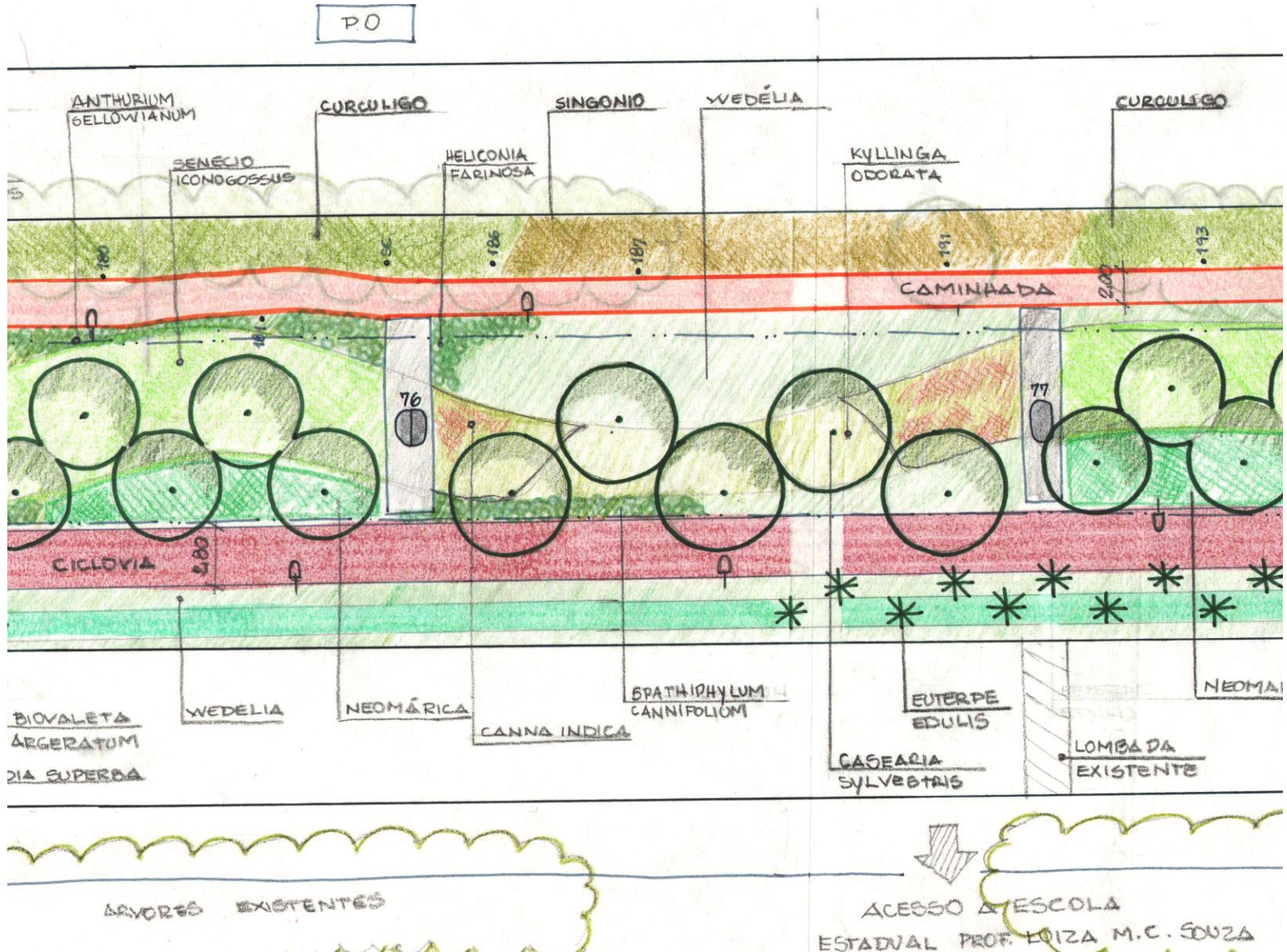
BIOVALETAS



Faixas lineares rebaixadas recobertas por vegetação que realizam o escoamento da água de chuva, podendo conectar-se a diferentes tipologias de infraestrutura verde, espaços públicos e sistemas convencionais de drenagem urbana

Fonte: FRANCO, 2016, p. 9

JARDIM DE CHUVA



ESPÉCIES - JARDIM DE CHUVA



Wedelia paludosa
Wedelia



Canna Indica
Beri-silvestre



Kyllinga odorata
Capim santo



Neomarica coerulea
Lírio-roxo-das-pedras



Philodendron martinianum
Babosa de árvore

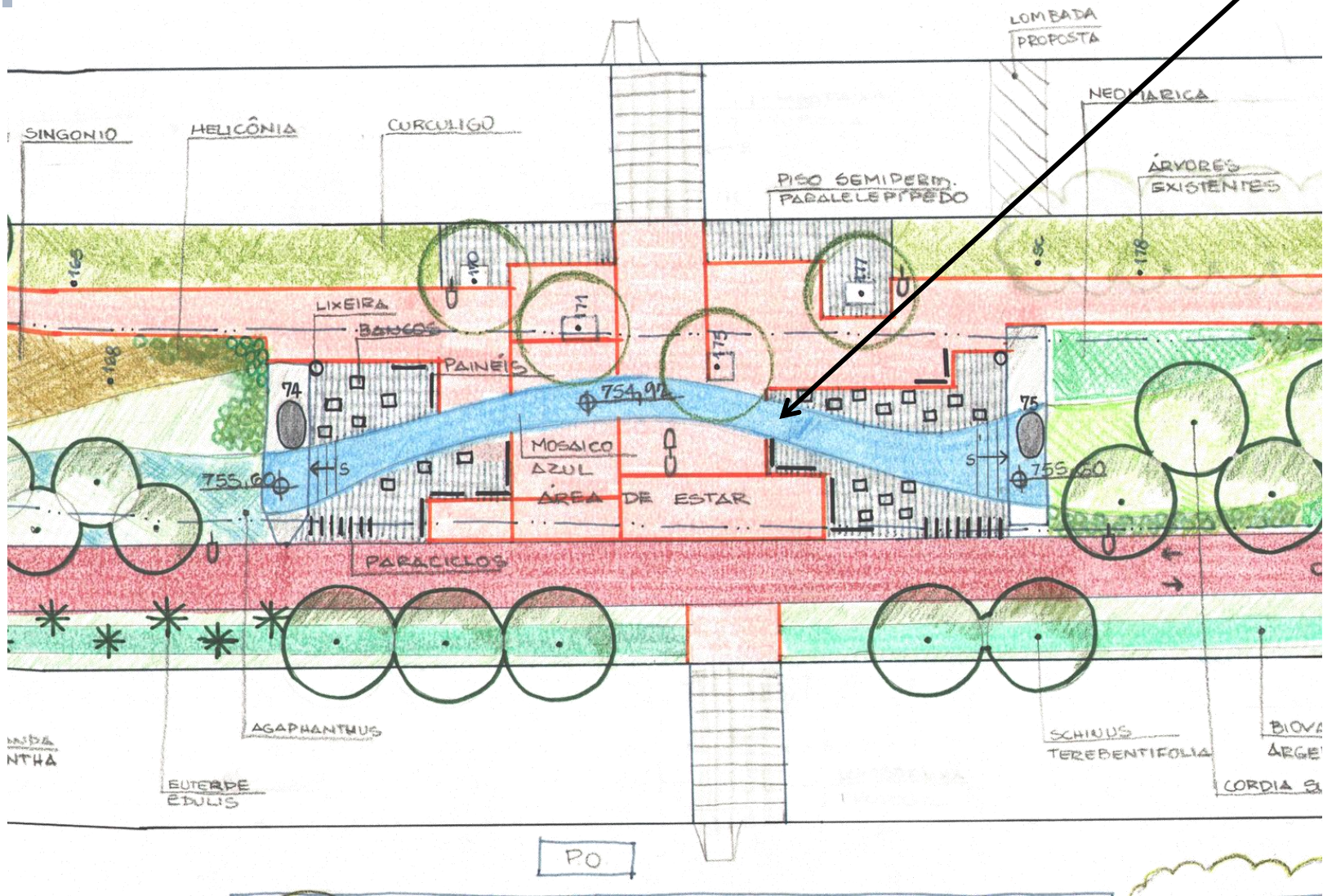


Philodendron bipinnatifidum
Guaimbé

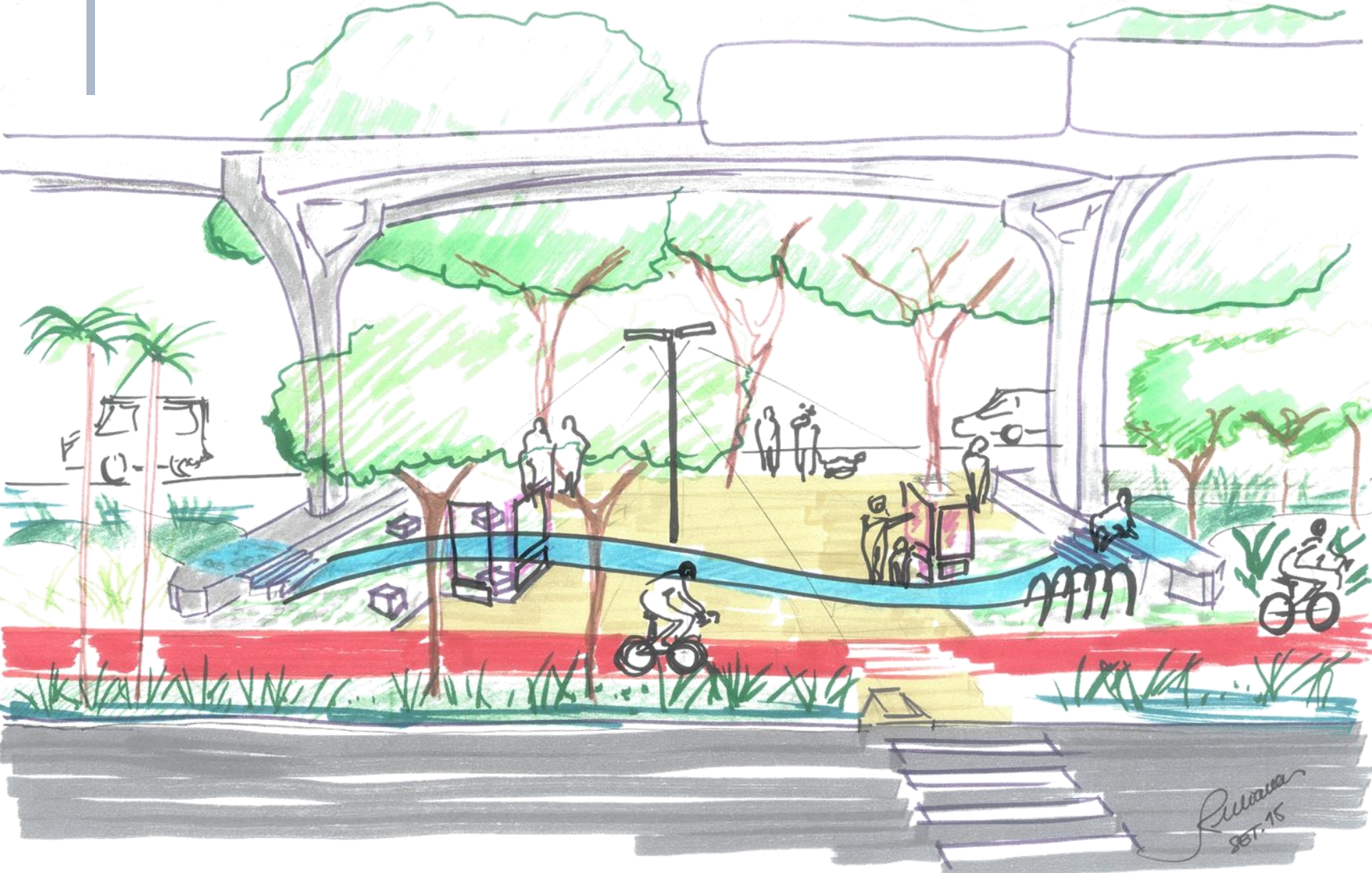
EDUCAÇÃO AMBIENTAL

Ribeirão da Mooca

MOSAICO AZUL

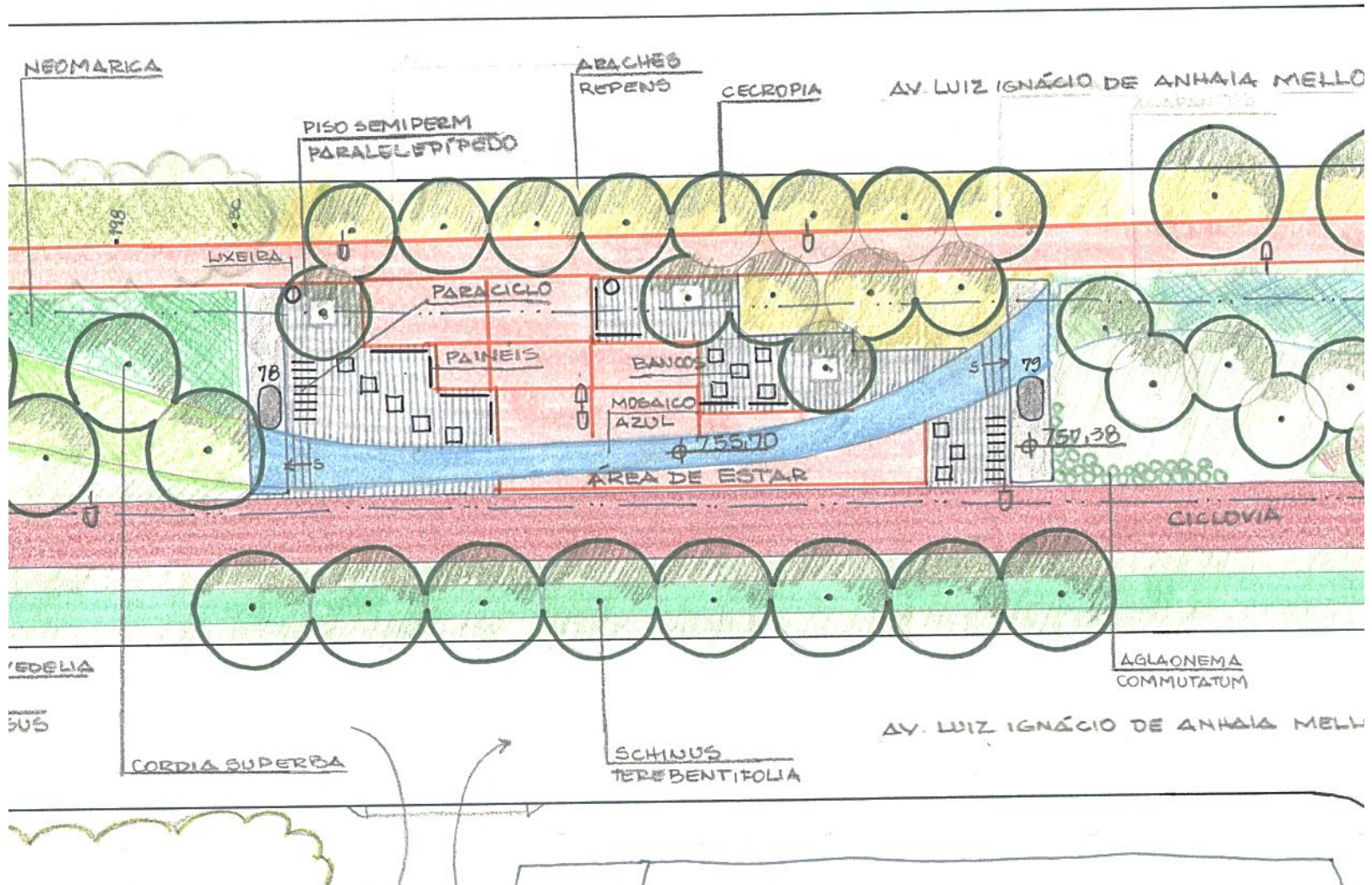


RIBEIRÃO DA MOOCA



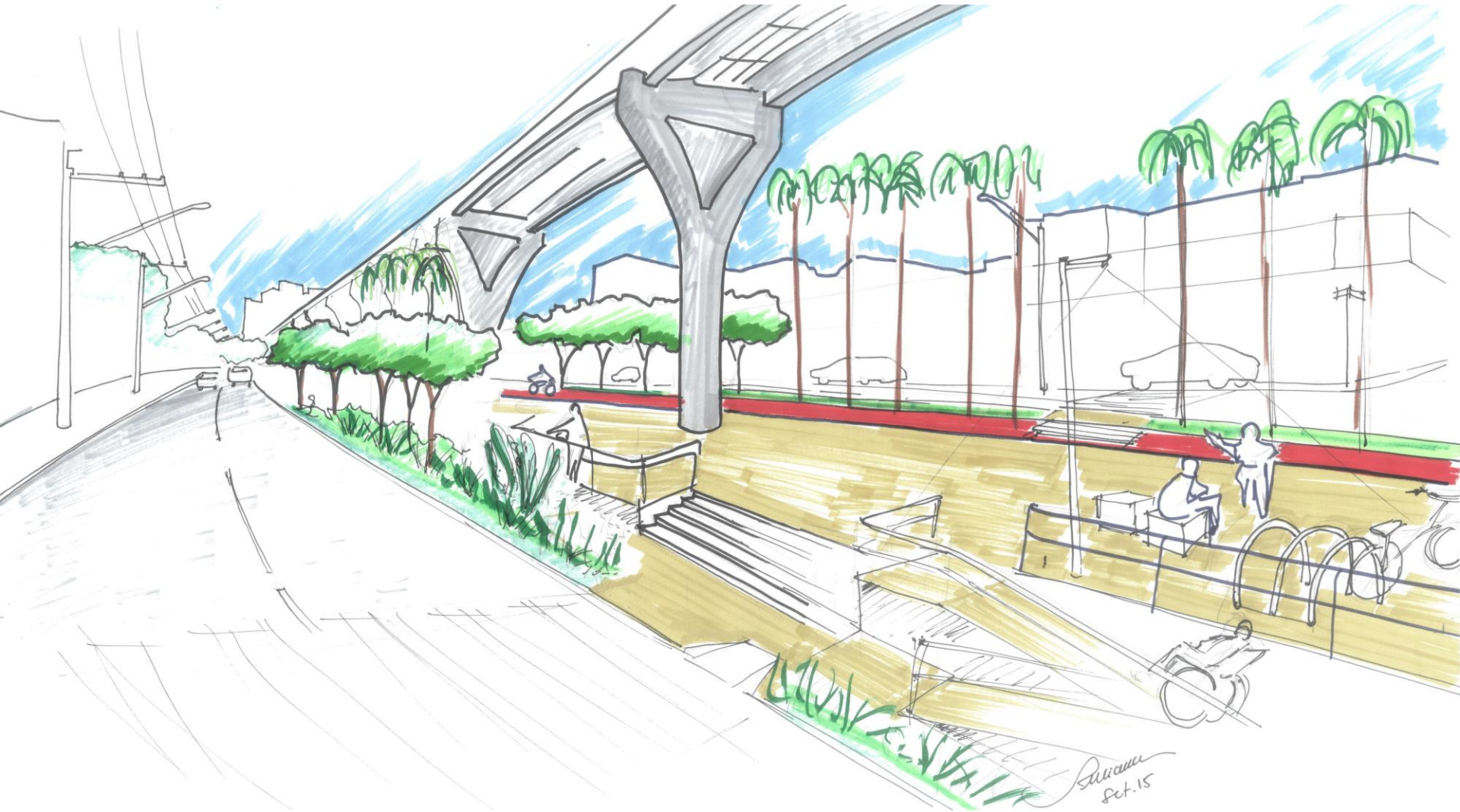
EDUCAÇÃO AMBIENTAL (1)

Jardim de Chuva



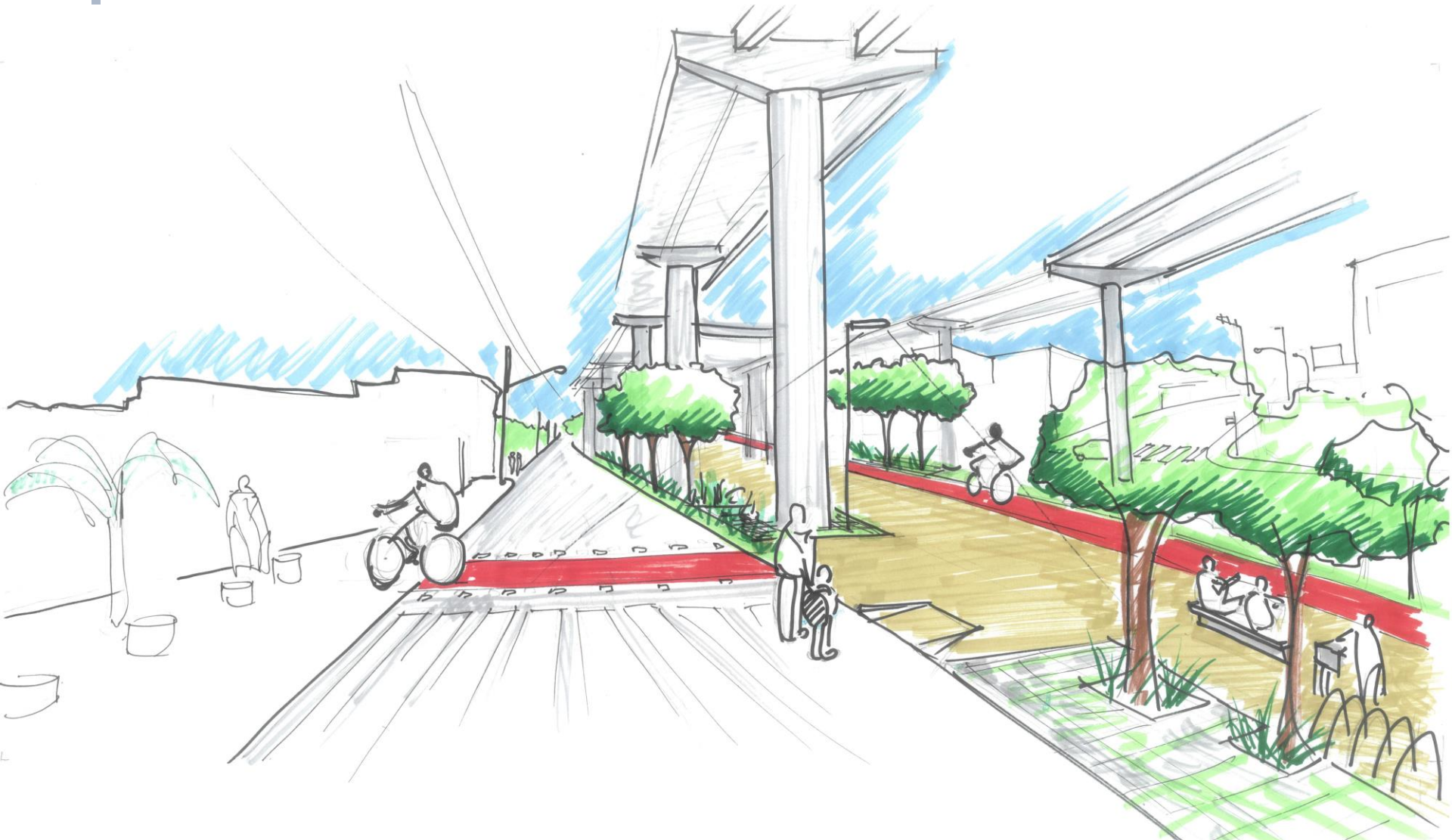
EDUCAÇÃO AMBIENTAL (2)

Frutíferas - Vila Tolstói



EDUCAÇÃO AMBIENTAL (3)

Frutíferas- São Mateus



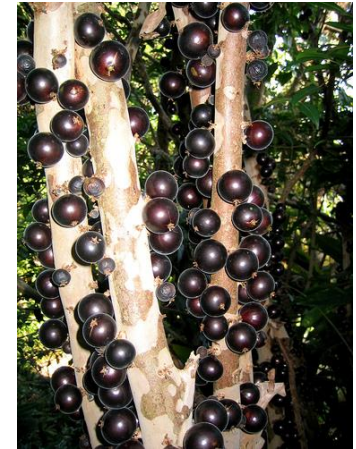
ESPÉCIES - ÁREAS DAS FRUTÍFERAS



Acca sellowiana – goiaba serrana



Eugenia brasiliensis– cereja



Myrciaria tenella - jabuticaba



Eugenia uniflora - pitanga



Psidium guajava- goiaba

VISUAIS & CONEXÕES



AVENIDA SAOPEMBA

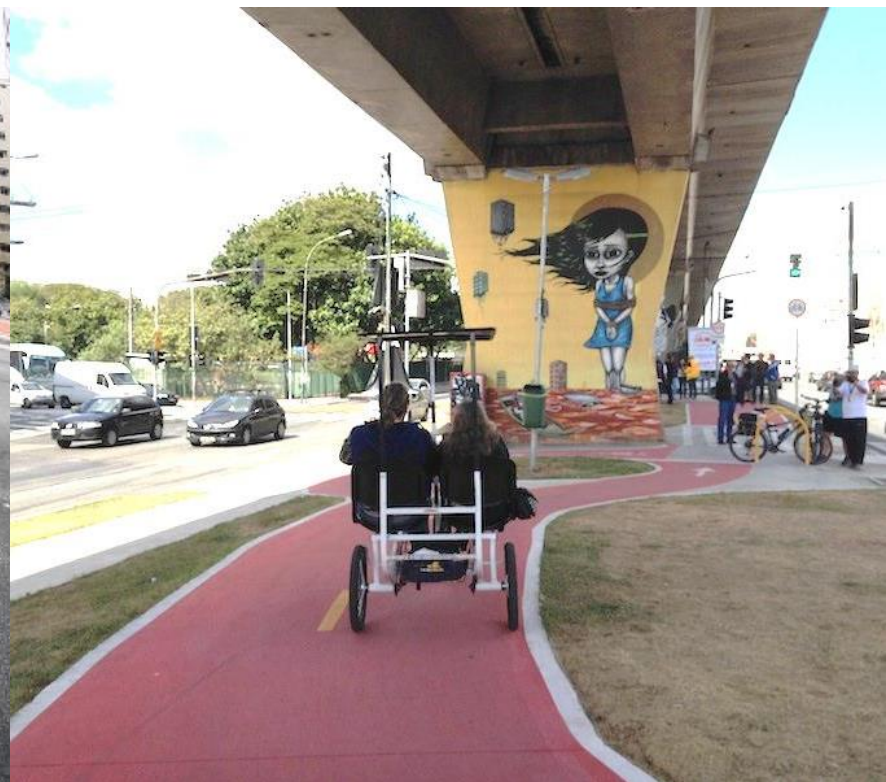
Fonte: Metrô



CONEXÃO – CICLOVIA ZILDA ARNS

Fonte: Metrô

POTENCIALIDADES e Possibilidades



Fonte: Google.com

DESENVOLVIMENTO =
INVESTIR AVANÇAR

POTENCIALIDADES e Possibilidades



Fonte: Neila Custódio e Google.com

DESENVOLVIMENTO =
INVESTIR AVANÇAR

POTENCIALIDADES e Possibilidades



Fonte: Google.com

DESENVOLVIMENTO
INVESTIR AVANÇAR

POTENCIALIDADES e Possibilidades



Fonte: Google.com

DESENVOLVIMENTO
INVESTIR AVANÇAR

POTENCIALIDADES e Possibilidades



Fonte: Google.com

DESENVOLVIMENTO
INVESTIR AVANÇAR

CONCLUSÕES

- Disseminação e consciência ecológica entre comunidade técnica envolvida
- Início de um processo para integração de elementos urbanos úteis na formação do Corredor Verde (equipamentos de lazer, áreas para eventos culturais, apoio para ciclistas)
- Continuidade no plantio de árvores para a formação de uma zona de proteção e conexões a outras áreas verdes;
- Possibilidades nos espaços propostos para abrigar eventos culturais, equipamentos de lazer etc
- Educação ambiental contínua - a curto, médio e longo prazo para consolidação da Imagem Local
- Desafios para os próximos trabalhos: implantação do jardim/produção de mudas e a manutenção do local



MUITO OBRIGADA!



DESENVOLVIMENTO

INVESTIR

AVANÇAR

CICLOVIA LINHA 15 – PRATA:

CORREDOR VERDE COMO ELEMENTO DE REQUALIFICAÇÃO URBANA

Neila Custódio

ncustodio@metrosp.com.br

Michelle Mikaro

michelle.mikaro@metrosp.com.br

Juliana Yoshida

jyoshida@metrosp.com.br

Mayara Silva

mayara.silva@metrosp.com.br

Equipe GCI/CIA/CAU

22ª Semana de Tecnologia Metroferroviária

