

Complexo Turístico Ferroviário Perus- Pirapora

Rodrigo Lopes Barbosa Leste
Raquel Ferreira da Silva

22ª Semana de Tecnologia Metroferroviária



Introdução

- Histórico
- Tombamento
- Concessão
- Objetivo do Artigo
- Metodologia

Fundamentos Teóricos

- **Conceitos e Definições de Ferrovia**

- Conceito Básico
- Bitola Diferenciada

- **Conceitos e Definições Culturais**

- EFPP é Patrimônio Cultural
- Interesse em Preservação
- Promoção Turística

Fundamentos Teóricos

- **Histórico**
- Construção
- Inauguração

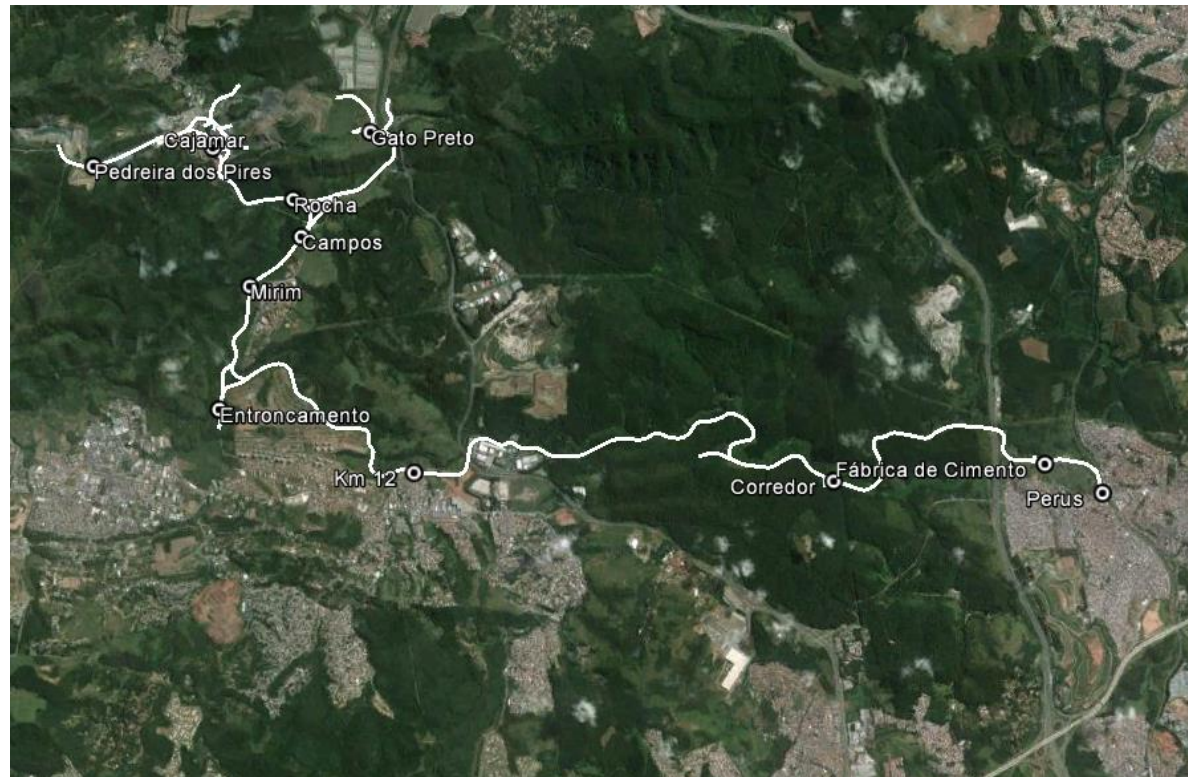


Figura 6: Foto de Satélite com o Traçado da EFPP e seus Pontos Notáveis.
Fonte: (Autores, 2016 desenvolvido com ajuda do software Google Earth Pro).

Fundamentos Teóricos

- **Histórico**
 - Fabrica de Cimento
 - Troca de Administração
 - Intervenção do Governo Federal



Figura 7: Fabrica da Companhia Brasileira de Cimento Portland em 1939.

Fonte: (Acervo IFPPC, 1939).

Fundamentos Teóricos

- **Histórico**
- Retomada pela Família Abdalla
- Fechamento
- Tombamento



Figura 8: Locomotiva que Operava Quando a EFPP servia a Fabrica de Cimento Perus.
Fonte: (Autores, 2016).

Diagnostico

- Preservação do Material Rodante e Via
- Trecho Prioritário
- Estrutura Deficiente
- Problemas para Expansão das Operações
- Identificação dos Problemas



Figura 9: Barraca de Venda de Alimentos e Área de Lanches Improvisada no Antigo Pátio do Corredor.
Fonte: (Autores, 2016).

Diagnostico



Figura 10: Vagonete Abandonado Dentro da Fabrica de Cimento em Perus.
Fonte: (Autores, 2016).



Figura 11: Vagonete Abandonado Próximo ao km 1,4.
Fonte: (Autores, 2016).

Diagnostico



Figura 12: Trecho com Problemas Erosivos.
Fonte: (Autores, 2016).



Figura 13: Trecho onde Possui Moradias.
Fonte: (Autores, 2016).

Diagnostico



Figura 14: Via Flambada Próximo ao Pátio do Corredor.
Fonte: (Autores, 2016).

Diagnostico

- Projeto IFPPC



Figura 15: Localização das Estações do Projeto da IFPPC.
Fonte: (IFPPC, 2012).

Análise dos Resultados

- Falta de Conexão com Transporte Público
- Diminuição da Área de Atuação
- Resolução de Problemas de Infraestrutura
 - Regularização da Via
 - Erosão
 - Recuperação de Locomotivas e Carros

Análise dos Resultados

- Características do Projeto
- Rotas de Operação



Análise dos Resultados

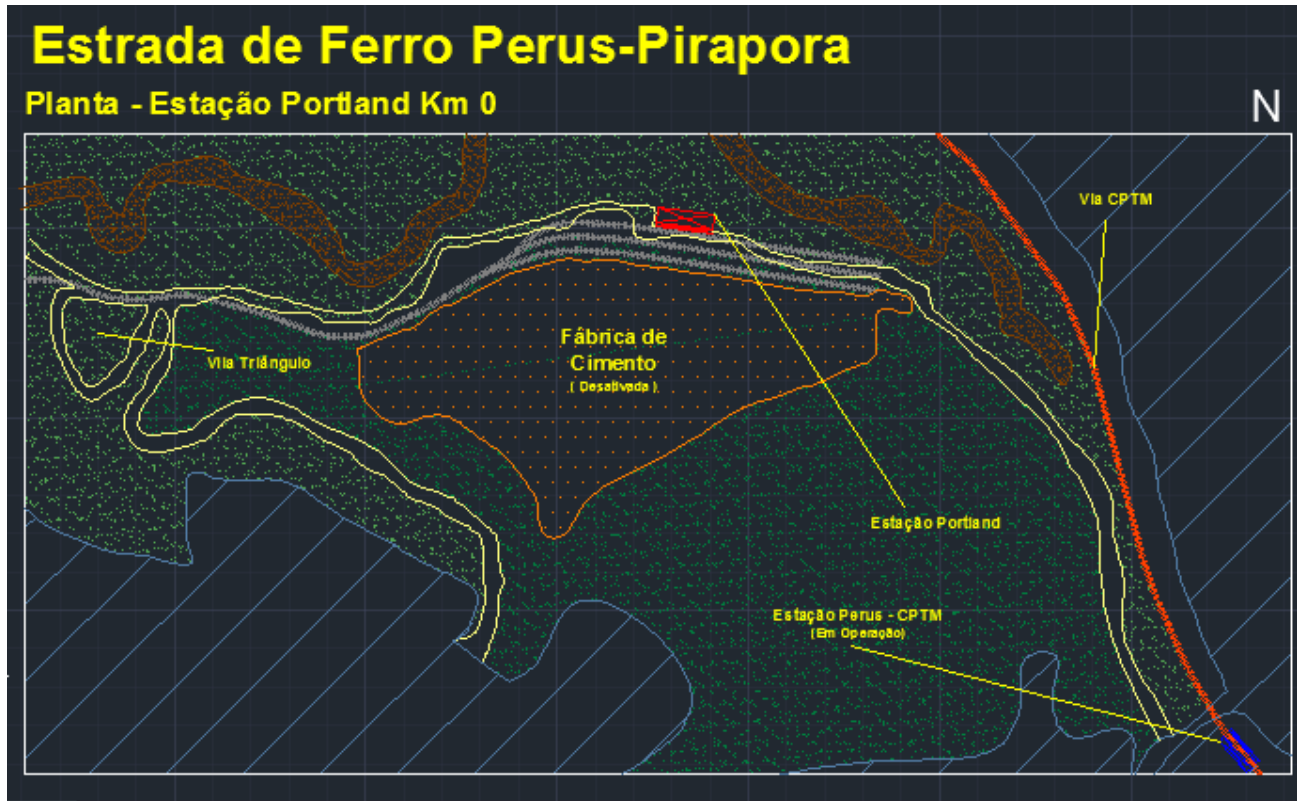


Figura 17: Planta da Estação Portland.
Fonte: (Autores, 2016).

Análise dos Resultados

Estrada de Ferro Perus-Pirapora

Planta Estação Mineral Pedrix - Implantação de nova estação

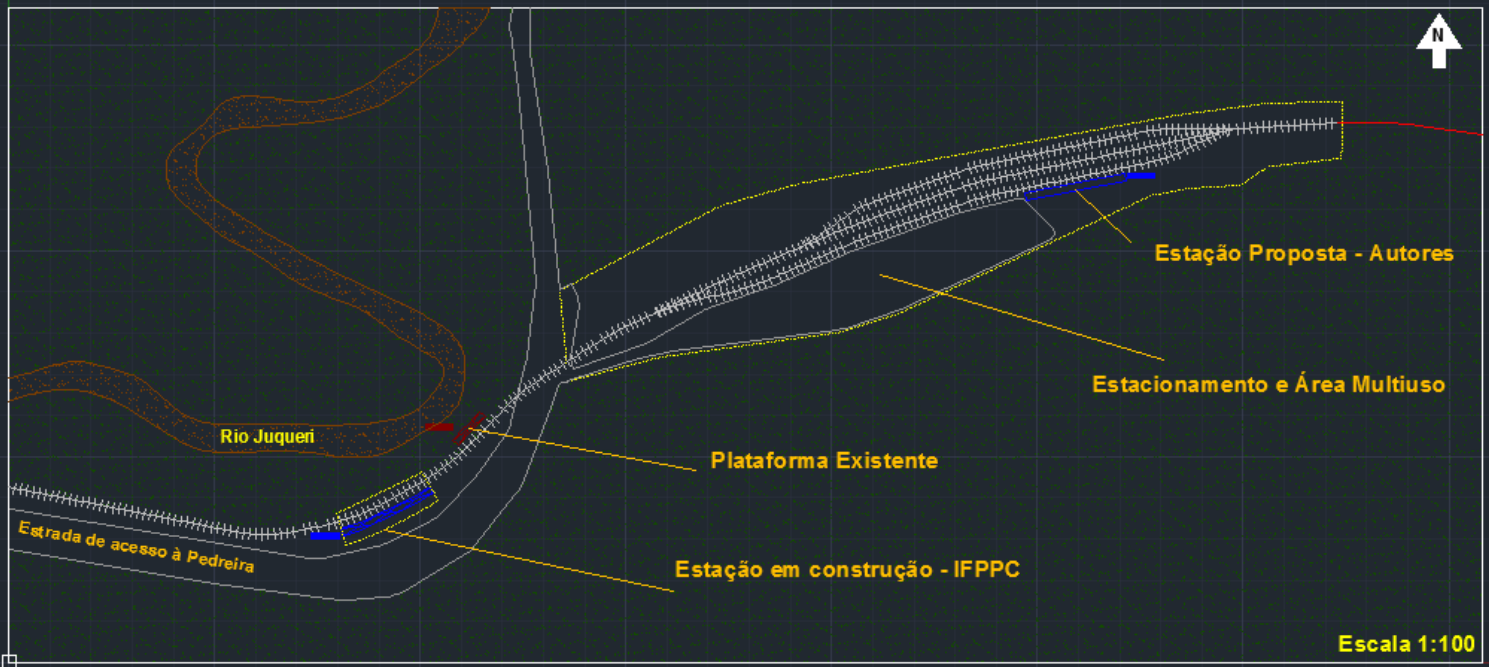


Figura 18: Planta Estação Mineral.
Fonte: (Autores, 2016).

Análise dos Resultados

- Planta Interna Estações Portland e Mineral

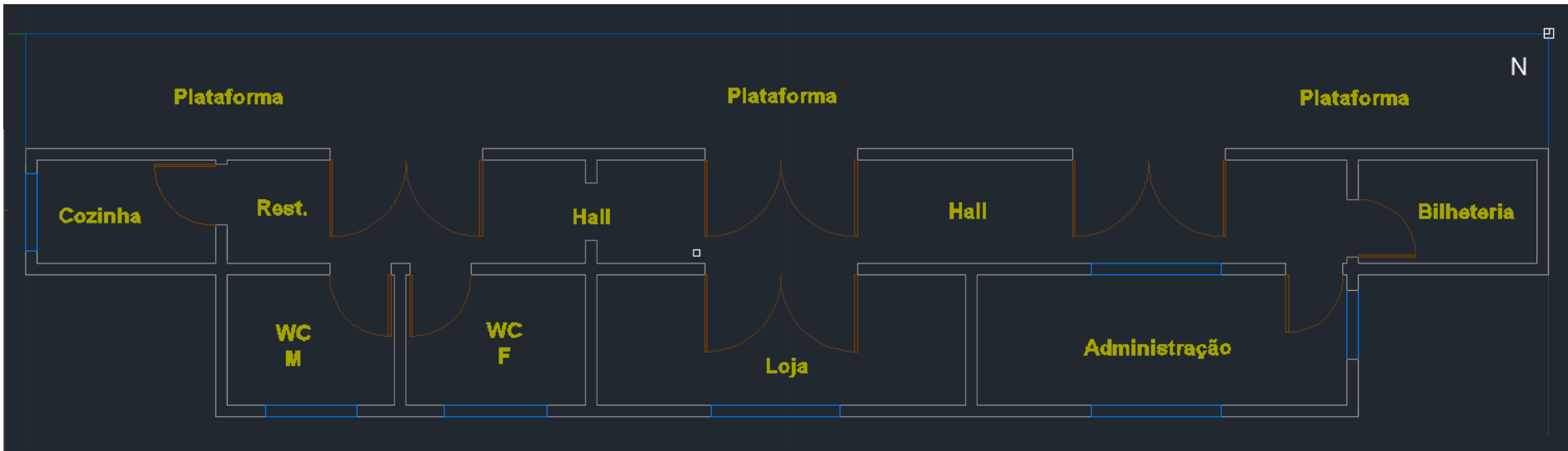


Figura 19: Planta Interna Estações Portland/Mineral.
Fonte: (Autores, 2016).

Análise dos Resultados

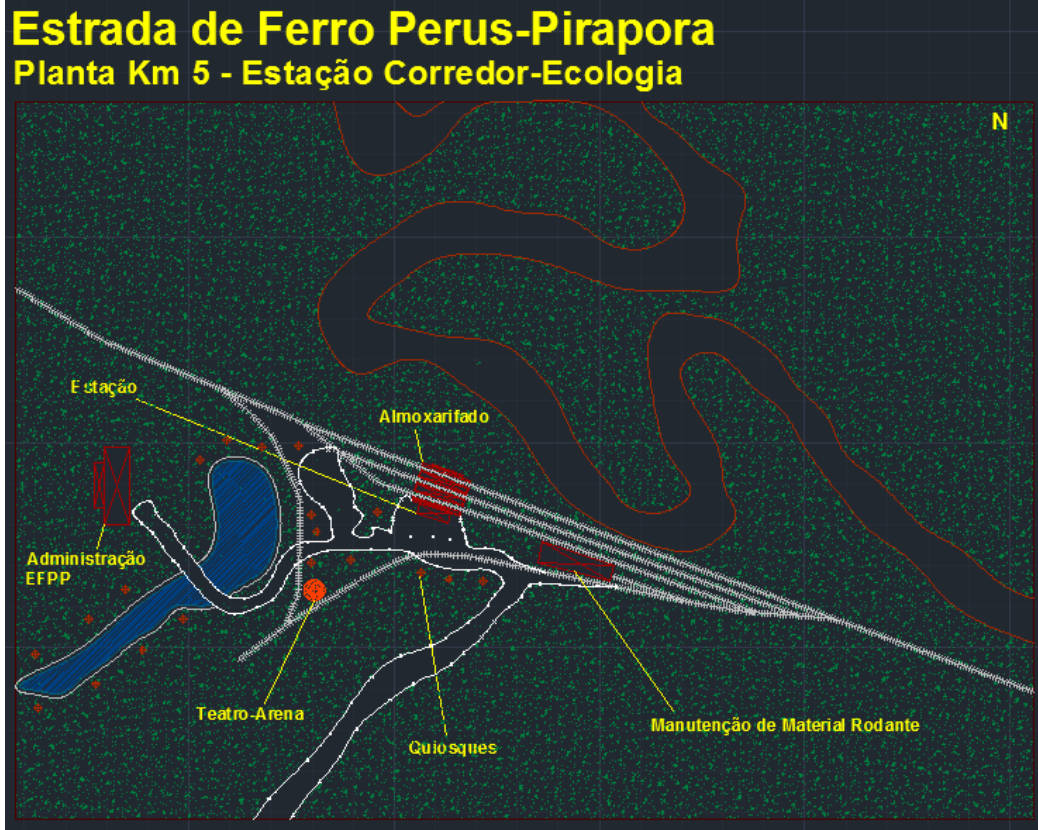


Figura 20: Planta Estação Corredor.
Fonte: (Autores, 2016).

Análise dos Resultados

Estrada de Ferro Perus-Pirapora Planta - Estação Corredor-Ecologia - Km5

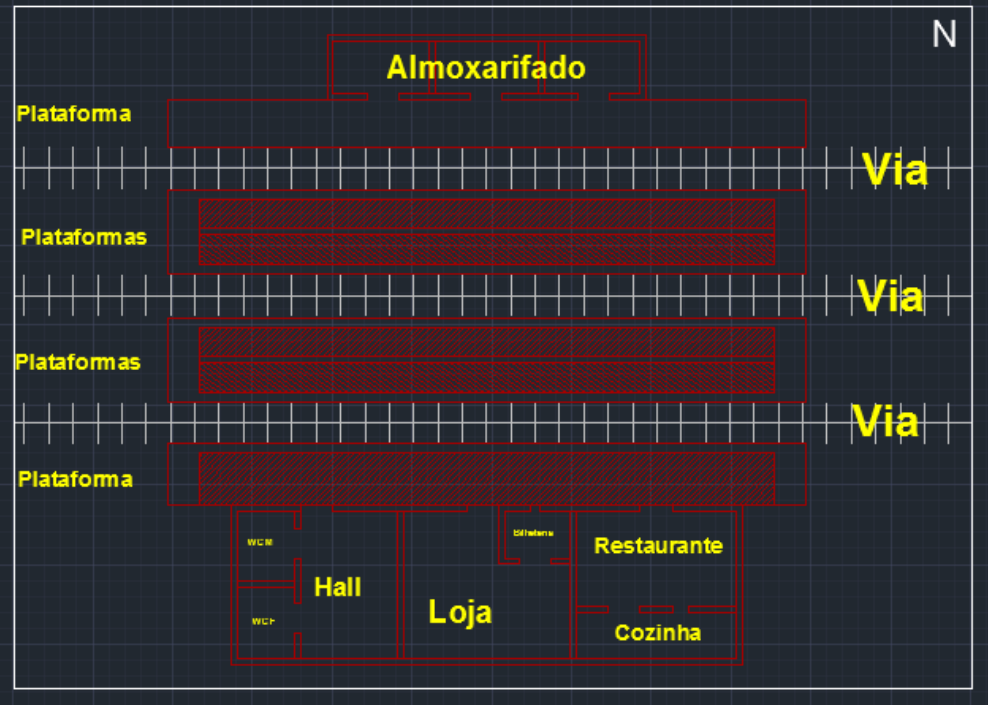


Figura 21: Planta Interna Estação Corredor.
Fonte: (Autores, 2016).

Análise dos Resultados

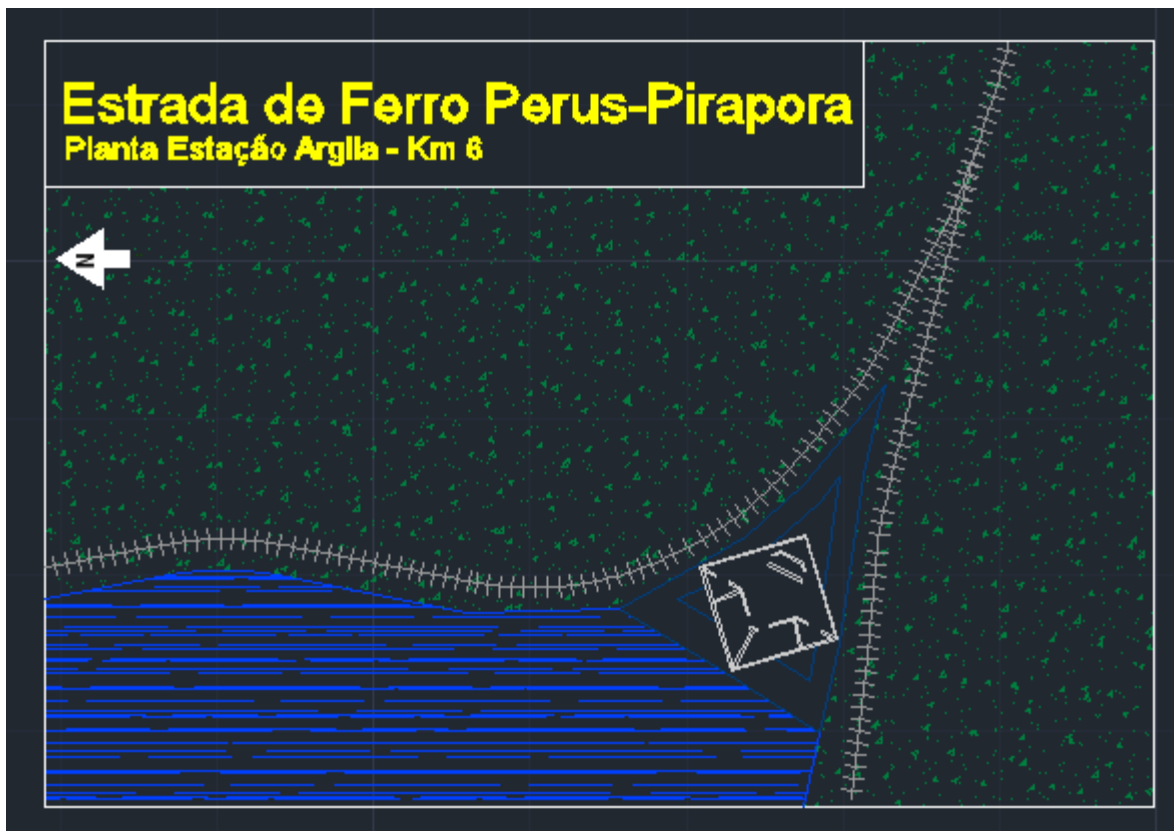


Figura 22: Planta Interna Estação Artes.
Fonte: (Autores, 2016).

Análise dos Resultados

Estrada de Ferro Perus-Pirapora Planta - Km 9.0 - Estação High-Tech

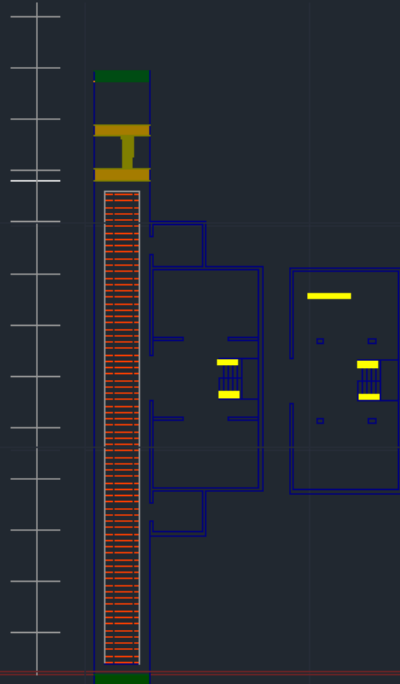


Figura 23: Planta Estação High-Tech.
Fonte: (Autores, 2016).

Análise dos Resultados

Estrada de Ferro Perus-Pirapora

Planta Estação Portal Anhangüera - Km 11 - Escala 1:100

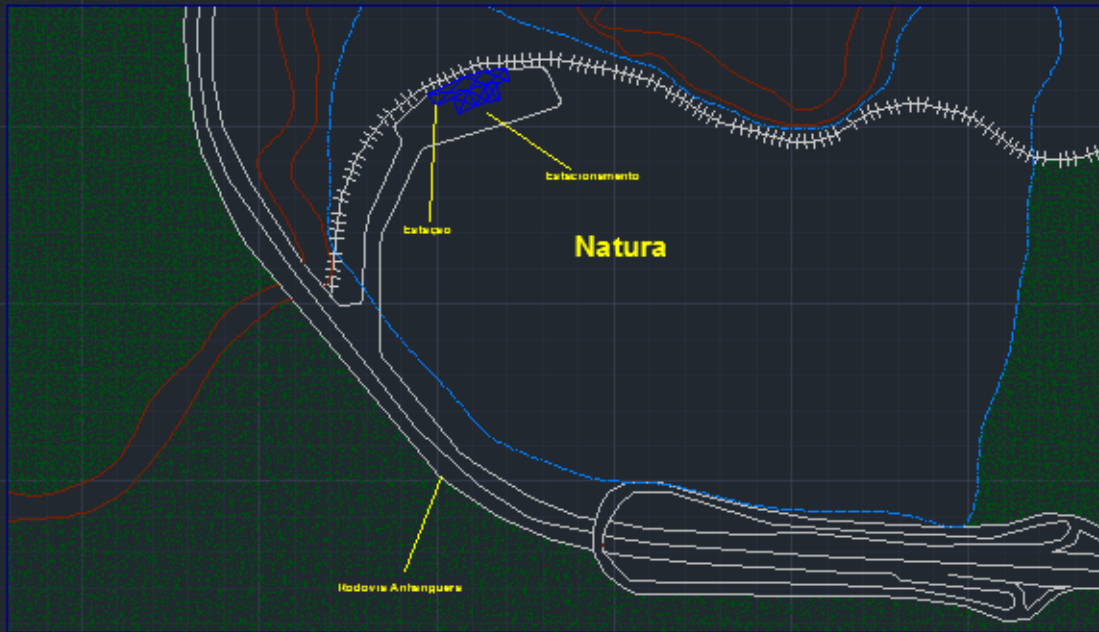


Figura 24: Planta Estação Portal Anhangüera.
Fonte: (Autores, 2016).

Análise dos Resultados

- Planta Interna Estações High-Tech e Portal Anhanguera



Figura 25: Planta Interna Estações High-Tech e Portal Anhanguera.
Fonte: (Autores, 2016).

Considerações Finais

- Dificuldades
- Recomendações

Referências

FELIX, D. H.; PIERIN, M. **Estrada de Ferro Perus-Pirapora**: Elementos de via permanente, características, conceitos e defeitos. 2015. 68p. Monografia (Graduação de Tecnologia em Transporte Terrestre) – Faculdade de Tecnologia do Tatuapé - Victor Civita (FATEC-TTP), São Paulo, 2015.

INSTITUTO DE FERROVIAS E PRESERVAÇÃO DO PATRIMÔNIO HISTÓRICO (IFPPC). **Estrada de Ferro Perus-Pirapora, Fabrica de Cimento Perus e Parque Anhanguera nos 450 anos de São Paulo**. 2003. 35p.

PORTAL EDUCAÇÃO. **Transportes**: Conceito, Tipos de Modais, Tecnologia. 2013. Disponível em: <<http://www.portaleducacao.com.br/cotidiano/artigos/52224/transportes-conceito-tipos-de-modais-e-tecnologia#!3>>. Acesso em: 1º abr. 2016. 16h53.

BRASIL. Ministério dos Transportes. **Transporte Ferroviário**. 2014a. Disponível em: <<http://www.transportes.gov.br/transporte-ferroviario.html>>. Acesso em: 1º jul. 2016. 13h32.

GUIDINI, L. A fabrica de cimento e a via permanente da EFPP. 2010. Disponível em: <<http://www.vaporminimo.com.br/a-fabrica-de-cimento-e-a-via-permanente-da-efpp/>>. Acesso em: 1º jul. 2016. 13h46.

Referências

CORREIA, L. F. M. **Conceitos de via permanente ferroviária**. Explanações feitas em aula ministrada na Faculdade de Tecnologia do Tatuapé (FATEC-TTP), do curso de Tecnologia em Transporte Terrestre na disciplina de Elementos de Via e Pavimentação do dia 28 ago. 2014.

Macêdo, Fernanda Bittencourt. **Estudo do Desgaste de Trilhos Ferroviários**. 2009. 41p. Monografia (Graduação de Bacharelado em Engenharia de Produção) – Universidade Federal de Juiz de Fora, Juiz de Fora, 2009.

Disponível em: <http://www.ufjf.br/ep/files/2014/07/2009_1_Fernanda-Bittencourt.pdf>. Acesso em: 2 jul. 2016. 15h43.

PORTO, T. G. **PTR 2501 – Ferrovias**. 2004. Disponível em: <<http://www.stt.eesc.usp.br/index.php/material-didatico/category/33-stt0605-transporte-ferroviario?download=118:profportotg-eptrferroviasapostilanova>>. Acesso em: 1º jul. 2016. 14h01.

UNIVERSIDADE SANTA CECILIA (UNISANTA). **Capítulo 3 – Soldagem Térmica**. [2016] Disponível em: <<http://www.unisanta.br/materialdidaticorm/arquivos%5CCAPITULO3a107057.pdf>>. Acesso em 1º jul. 2016. 14h19.

SANFER INDUSTRIAL LTDA. Grampo Pandrol. 2008. Disponível em:

<http://www.sanfer.com.br/tipos_de_trilhos/trilhos_arquivos/image027.jpg>. Acesso em: 1º jul. 2016. 14h33.

Referências

- DORMENTES. **Dormentes de Madeira para Ferrovia**. 2016. Disponível em: <<http://www.dormentes.biz/Imagens/imagens/Dormentes%20de%20Eucalipto.jpg>>. Acesso em: 1º jul. 2016. 14h42.
- WECKENMANN. **Dormente de Concreto**. 2016. Disponível em: <http://www.weckenmann.com/iagegen.ashx?class=ProductShot&image=/media/15792/schwelle_001.jpg>. Acesso em: 1º jul. 2016. 14h57.
- HIDREMEC. **Dormentes de Aço**. 2012. Disponível em: <http://www.hidremec.com.br/images/slide_foto2.jpg>. Acesso em: 1º jul. 2016. 15h06.
- BRASIL. Presidência da República. Ministério da Casa Civil. Subchefia para Assuntos Jurídicos. **Constituição da República Federativa do Brasil de 1988**. Brasília. 1988. Disponível em: <http://www.planalto.gov.br/ccivil_03/constituicao/constituicaocompilado.htm>. Acesso em: 2 jul. 2016. 16h27.
- FERREIRA, B. A. Bonfilio Alves Ferreira: inédito. São Paulo. 2016. Entrevista concedida a Rodrigo Leste.
- THIESEN, B. V. **Arqueologia industrial ou arqueologia da industrialização? Mais que uma questão de abrangência**. 2015. Disponível em: <http://portal.iphan.gov.br/uploads/publicacao/arqueologia_industrial.pdf>. Acesso em: 2 jul. 2016. 16h45.

Referências

BRASIL. Ministério do Turismo. **Marcos Conceituais**. Brasília. 2014b. Disponível em:

<http://www.turismo.gov.br/sites/default/turismo/o_ministerio/publicacoes/downloads_publicacoes/Marcos_Conceituais.pdf>. Acesso em: 2 jul. 2016. 16h58.

MORAES, Ewerton Henrique de. **Patrimônio Ferroviário, Tombamento e Turismo**: reflexões a cerca da E.F. Perus Pirapora (São Paulo/SP). 2012. 138p. Monografia (Graduação de Bacharelado em Turismo) – Universidade Estadual Paulista “Júlio de Mesquita Filho” (UNESP), Rosana/SP. 2012.

Instituto de Ferrovias e Preservação do Patrimônio Histórico (IFPPC). **Termo de Referência**: Plano Diretor da Estrada de Ferro Perus-Pirapora. São Paulo. 2012. 29p.

_____. Fabrica da Companhia Brasileira de Cimento Portland em 1939. Acervo de Fotos. São Paulo. 1939.

Complexo Turístico Ferroviário Perus- Pirapora

Rodrigo Lopes Barbosa Leste – rlbl1992@gmail.com

Raquel Ferreira da Silva – raquel.ferreira@ymail.com

22ª Semana de Tecnologia Metroferroviária

