

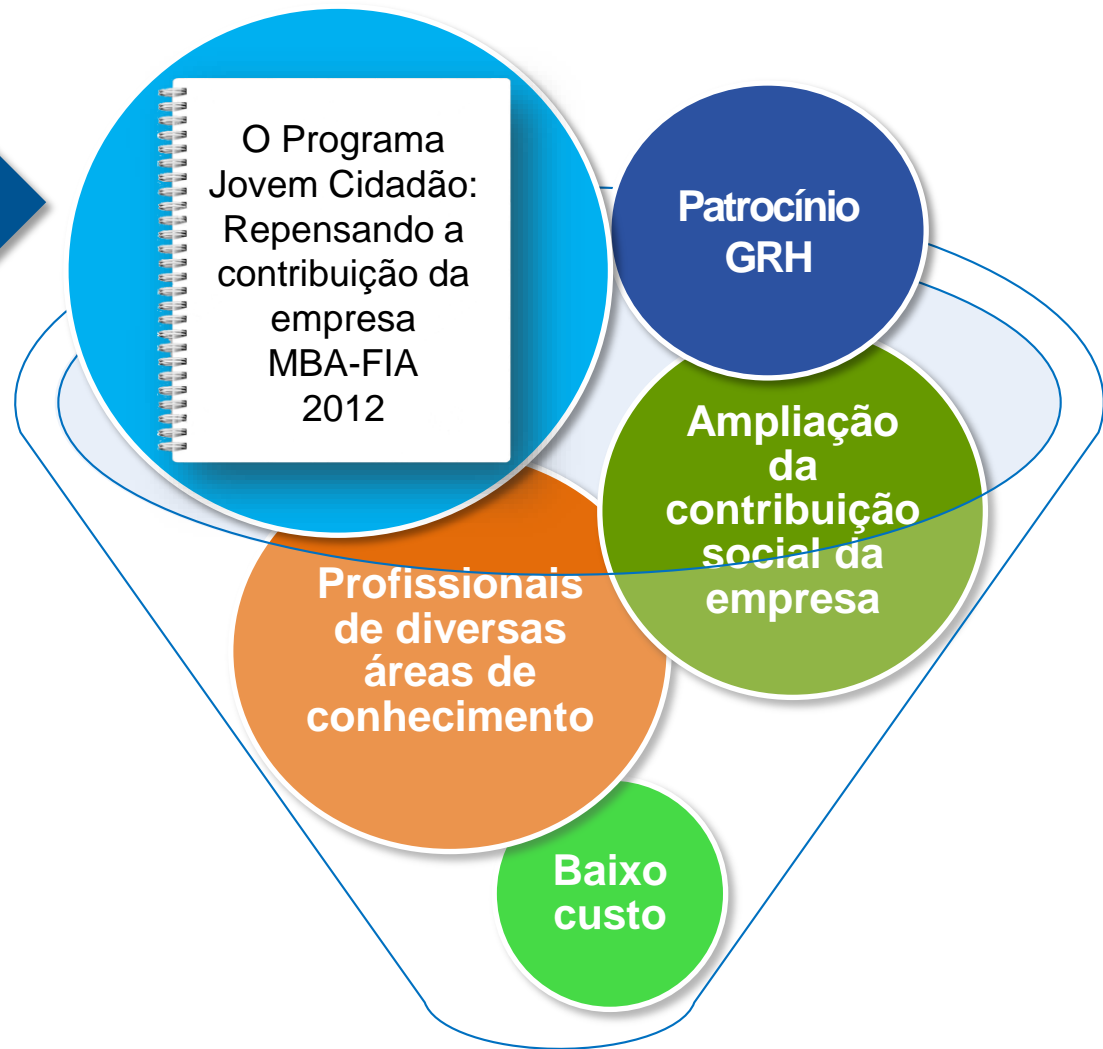
FEIRA DAS PROFISSÕES

Elaine Schevz
GRH/Unimetro

22ª Semana de Tecnologia Metroferroviária



Concepção



Ação Educativa:
FEIRA DE PROFISSÕES

Público-Alvo

**Jovens
Estagiários
(642)**

- 209 Jovens Cidadãos
- 105 Estagiários Nível Superior
- 328 Aprendizizes

**Filhos de
metroviários**

**Empresas
do setor**



Objetivos

Ampliar as referências do mundo do trabalho

Apresentar oportunidades de formação e atuação profissional gratuitas e acessíveis

Ampliar a crença na possibilidade de autorrealização e construção de uma trajetória profissional satisfatória

Favorecer o ingresso no mercado de trabalho de acordo com os interesses individuais, com melhores resultados a longo prazo



Metodologia

Comitê Organizador

Interdepartamental

Participação de Jovens Cidadãos

Levantamento dos interesses profissionais do público alvo

Salas Temáticas

Rodas de conversas

Vídeos

Palestras rápidas

Workshops

Demonstrações de equipamentos

Participação Voluntária

Identificação com o propósito

Autonomia na construção da atividade

Estímulo à criatividade

Foco na interação espontânea com o jovem

A photograph of a train at a station platform. The train is silver with multiple doors open, and the platform is visible between two train cars. The scene is set during dusk or dawn, with a soft sky and some trees in the background. The train cars have a corrugated metal texture and large windows.

O Metrô abre suas portas para os estudantes!

20 Salas Temáticas com profissionais do Metrô de diversas áreas e parceiros prontos para conversar com você sobre seus sonhos pessoais!

Números

10

gerências

2

departamentos
do Metrô

101

anfitriões
metroviários
de diferentes
profissões

566

jovens
inscritos

9

parceiros externos

2

edições do evento

Salas Temáticas



Metrô Carreiras na Operação



Centro Paula Souza – Cursos Técnicos



SENAI – Cursos Técnicos



Orientação Profissional



Cursinhos Populares



Marketing / Jornalismo



Carreira Técnica / Engenharia



Tecnologia da Informação



Arquitetura / Design



Praça das Artes



Gastronomia / Nutrição



Psicologia RH / Ciências Sociais / Direito



Meio ambiente & Sustentabilidade /Biologia



Administração / Contabilidade / Economia



Medicina / Enfermagem / Educação
Física / Psicologia Clínica



EVESP – Escola Virtual de Programas
Educativos



Exército / Polícia Militar / Bombeiros



CIEE

Benefícios



Jovens

- ✓ Estímulo à formação profissional
- ✓ Acesso a oportunidades de formação
- ✓ Acesso a profissionais de interesse
- ✓ Escolha profissional facilitada
- ✓ Fortalecimento dos sonhos pessoais

Profissionais voluntários

- ✓ Revisão da trajetória formativa
- ✓ Reconhecimento
- ✓ Estímulo à criatividade e autonomia
- ✓ Interação com outras áreas da empresa
- ✓ Satisfação em contribuir com jovens

Empresa

- ✓ Imagem positiva para o público interno e externo
- ✓ Ampliação da contribuição social
- ✓ Gestão do conhecimento
- ✓ Inovação no formato de realização de eventos
- ✓ Engajamento de empregados
- ✓ Integração entre áreas



Depoimentos dos Jovens

“Creio que essa feira ajudou muitos jovens a entenderem a importância de ter uma profissão e correr atrás dos seus sonhos. Essa atitude do Metrô é muito boa e que continue sendo efetuada”.

(Leticia Rodrigues de França)

“Nessa 1ª feira de profissões, tivemos a oportunidade de conhecer especialistas e formados em diferentes áreas que interessam, acredito que assim como eu, a maioria dos participantes saíram daqui com uma opinião formada sobre qual curso fazer na faculdade”.

(Ana Carolina Ferraz Lima)

Fiquei muito feliz com a oportunidade, todos que estão trabalhando na feira estão deixando os participantes bastante à vontade e explicando com muita calma. Nota 10 a todos.

(Euclides Almeida Rocha Soares)

Comentários dos Profissionais



“Gostaria de parabenizá-los por este evento. Minha impressão foi que **TODOS** os funcionários do METRÔ sempre estão **FELIZES**, prestativos! Percebi que esta é uma excelente empresa para se trabalhar!”

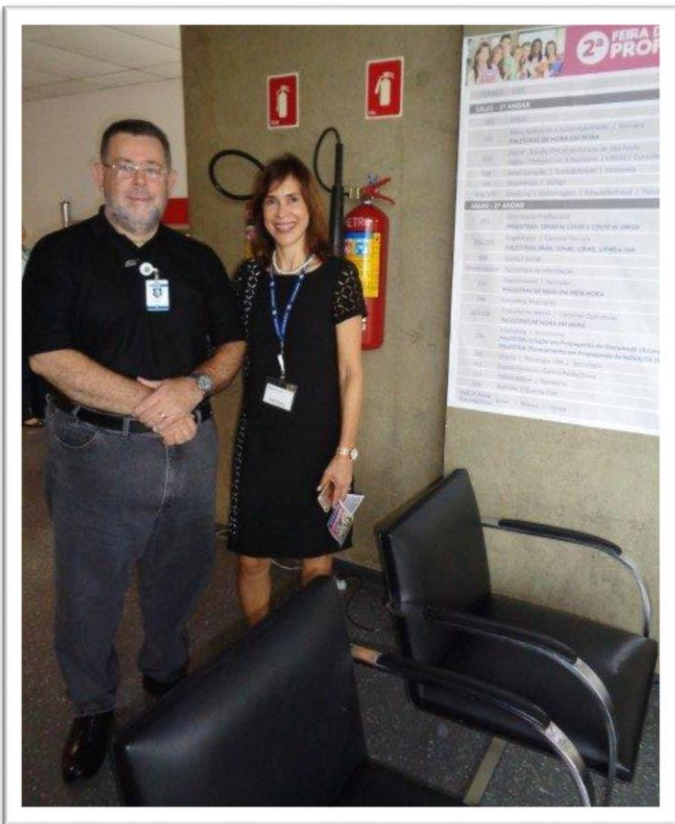
(DAVI CARDOZO DUARTE JUNIOR
Instrutor de Formação
Profissional III- SENAI)

“Fiquei feliz de fazer parte com vocês, Comitê Organizador, desta atividade! Interessante poder quebrar certos mitos da profissão Contador (ciências contábeis) e ver o brilho nos olhos de cada jovem, surpresos com as diferentes áreas de atuação do profissional. Parabéns a vocês pelo projeto e organização, isto fará toda a diferença na escolha daqueles jovens.”

(DEOSDETY DE ALMEIDA
Metroviário GCF)







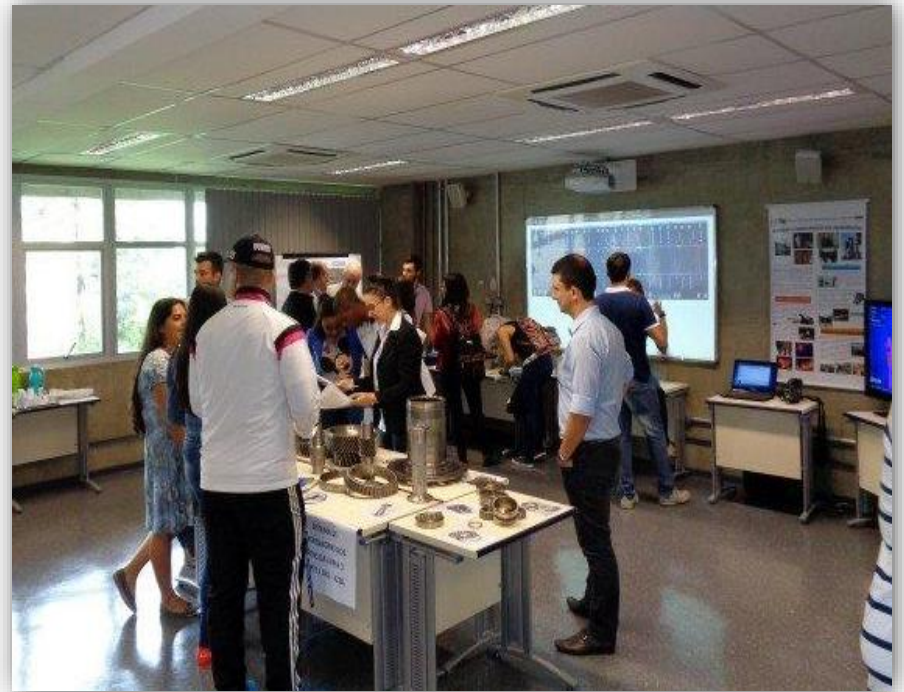














ENGENHARIA ELÉTRICA



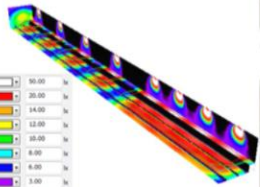
Sistema de Alimentação da Via Permanente — 3ª Trilho



Seccionadora de 3ª trilho



Contator de 3ª trilho



Software "DIALUX" para estudos luminotécnicos

$$E(\text{lux}) = \left(\frac{Cd\alpha}{1000} \times \frac{lm}{h^2} \right) \times \cos^3 \alpha$$



Traca de Luminárias no Pátio do Jabaquara

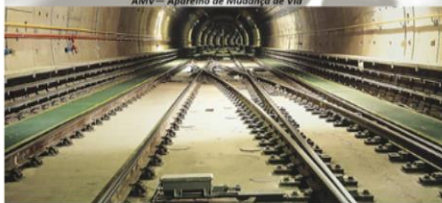


Sistema de Rota de Fuga

AMV — Aparelho de Mudança de Via



Traca de Luminárias na Linha 1 Azul



Manutenção nas Máquinas de Chave



CARREIRA TÉCNICA - ENGENHARIA

INSPEÇÃO DO SISTEMA DE AR CONDICIONADO EMBARCADO



ATUAÇÃO CORRETIVA - TORNO RODEIRO



MEDIÇÕES, AJUSTES, TESTES



PROJETO E ACEITAÇÃO DE FROTAS



ATUAÇÃO CORRETIVA - TRUQUE



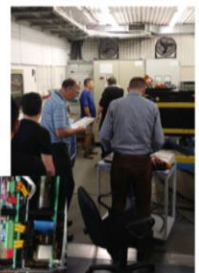
MONITORAMENTO DO SISTEMA DE DETECÇÃO / EXTINÇÃO INCÊNDIO



TESTES EM FÁBRICA



TESTES EM LABORATÓRIO



ANÁLISE TERMOMÉTRICA





Agradecimentos

Gestores GRH – Valéria Cabral, Silvia Pasini, Raquel Anderman

Comitê Organizador – Dilce Carvalho de Andrade, Fernanda Farias dos Santos, Mônica Rinaldo Milani, Leonilia Pereira B. de Souza, Nilza Medeiros Archona, Ana Paula Costa G.de Albuquerque

Estagiários: Ítalo Ferreira e Lucas Alves Avelino

Gerência de Recursos Humanos

Gerência de Manutenção

Gerência de Tecnologia da Informação e Comunicação

Gerência de Recursos e Infraestrutura

Gerência Jurídica

Gerência de Meio Ambiente e Sustentabilidade

Gerência de Planejamento e Integração de Transportes Metropolitanos

Gerência de Concepção de Projetos Cíveis

Gerência de Operações

Gerência de Contratações e Compra

Departamento de Marketing Corporativo

Departamento de Imprensa

Agradecimentos

Parceiros

SENAI

Centro Paula Souza

EVESP

CIEE

Polícia Militar

Corpo de Bombeiros

Exército

Guarda Civil

Cursinho Popular da USP