

INTERVENÇÃO DE REURBANIZAÇÃO E PAISAGISMO NA ÁREA REMANESCENTE SOB O ELEVADO DO MONOTRILHO DA LINHA 15-PRATA

Neila Custódio

Michelle Mikaro

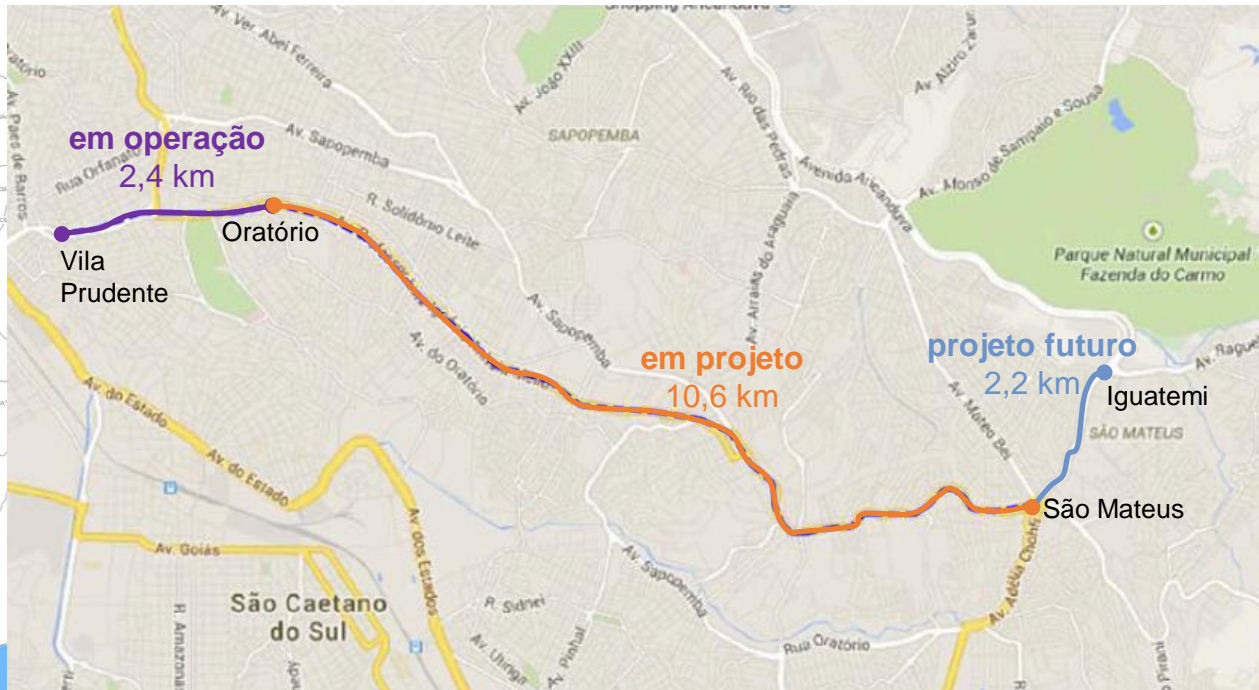
Juliana Yoshida

Mayara Silva (colaboração)

22ª Semana de Tecnologia Metroferroviária



ÁREA DE INTERVENÇÃO



Fonte: Adaptado do Relatório Técnico (15.23.00.00/6N3-001)

CONCEITOS

- **ESPAÇO PÚBLICO – INFRAESTRUTURAS – MOBILIDADE**
- **INFRAESTRUTURA DE TRANSPORTE**
Integração entre os modais metrô, ônibus, bicicleta e andar a pé
- **INFRAESTRUTURA VERDE**
Conexões entre fragmentos verdes, caminhos verdes, núcleos verdes (como parques), caminhos para acessar outros modais
- **COMPENSAÇÃO AMBIENTAL – CORREDOR VERDE – REQUALIFICAÇÃO URBANA**

TRECHO IMPLANTADO



DEPOIS

Fonte: GOOGLE MAPS – Street View

DESENVOLVIMENTO
INVESTIR AVANÇAR

TRECHO IMPLANTADO



Fonte: GOOGLE MAPS – Street View

DESENVOLVIMENTO =
INVESTIR AVANÇAR

TRECHO DO PROJETO



DESENVOLVIMENTO
INVESTIR AVANÇAR

TRECHO DO PROJETO



DESENVOLVIMENTO
INVESTIR AVANÇAR

O PROJETO

- Extensão de 10,6km
- **TRECHO 1** – Av. Luiz Ignácio de Anhaia Mello - linha do talvegue do Córrego da Mooca
- **TRECHO 2** – Cumeada da Av. Sapopemba
- Finalidades: transporte, lazer, contemplação, educação, cultura e acessibilidade
- Proposta com soluções sustentáveis

CARACTERIZAÇÃO

- Segunda região mais populosa da RMSP (censo 2002);
- Baixa cobertura vegetal (ilha de calor);
- Viagens de bicicleta na região aumentaram 8 vezes entre 1997 e 2007(OD);
- Plano Diretor define eixo de estruturação e transformação urbana (adensamento populacional e qualificação dos espaços públicos);
- Lei N° 14.266/2007 - dispõe sobre a criação do Sistema Cicloviário no Município de São Paulo;

ABORDAGEM AMBIENTAL

- Caminhabilidade como medida de qualidade ambiental
- Conexões entre infraestruturas cinzas e verdes
- Restabelecimento de serviços ecossistêmicos (ecológicos)
- Resgate da biodiversidade
- Tipologias multifuncionais de infraestrutura verde
- Melhoria e estímulo à circulação e conforto de pessoas e ciclistas
- Medidas de atenção às mudanças climáticas
- Educação ambiental

PROGRAMA

- Plantio de árvores, arbustos, herbáceas e forrações
- Ciclovia
- Pista de caminhada
- Áreas de parada para ciclistas
- Áreas de estar
- Equipamentos urbanos: bancos, lixeiras, paraciclos e iluminação

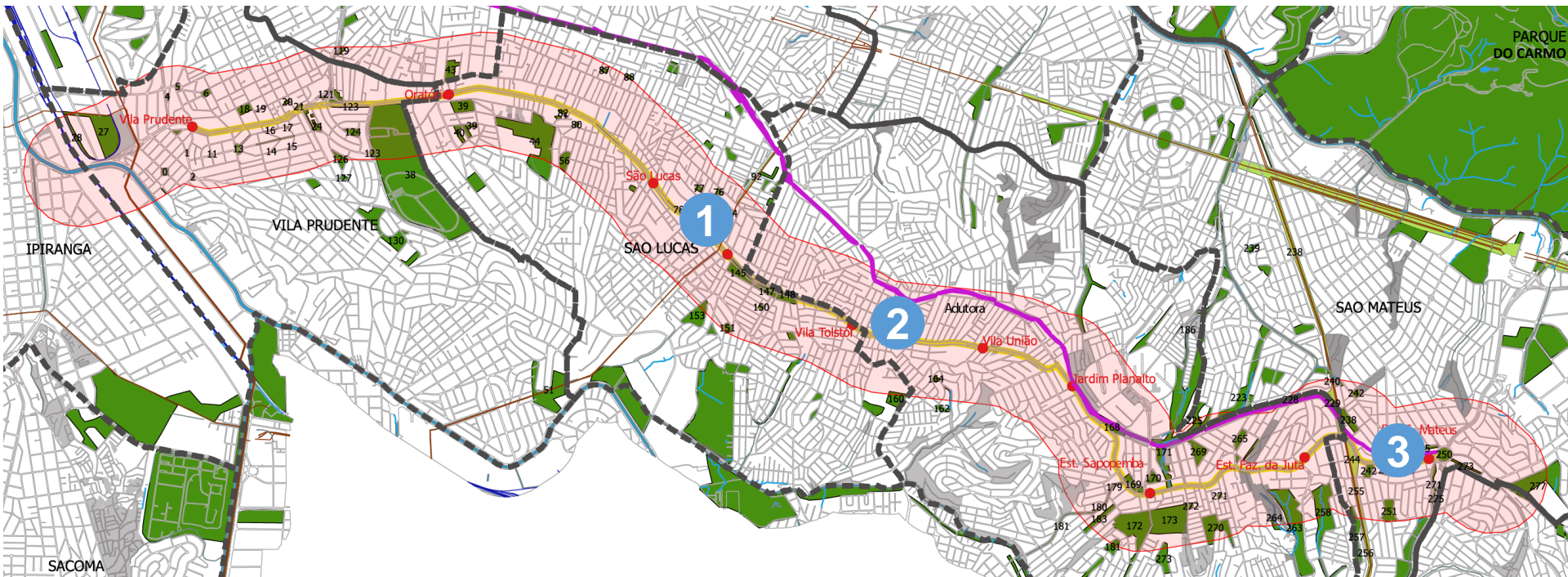
BENEFÍCIOS DA VEGETAÇÃO

- Amenização da radiação solar
- Redução de temperaturas
- Redução da poluição do ar
- Aumento da umidade relativa do ar
- Interferência na frequência das chuvas
- Corredor de alimento para avifauna

ÁREAS EXPLORADAS NO PROJETO

- Educação Ambiental: percepção/respeito/apropriação do espaço
- Jardim de Chuva **1**
- Árvores Frutíferas – comunidade Restauração **2**
- Árvores Frutíferas – São Mateus **3**
- Áreas para explorar visuais
- Conexões com outras ciclovias
- Conexões transversais para pedestres

ÁREAS DE INTERVENÇÃO



Fonte: FRANCO, 2016, p. 37

DESENVOLVIMENTO
INVESTIR AVANÇAR

ÁREA DE INTERVENÇÃO 1

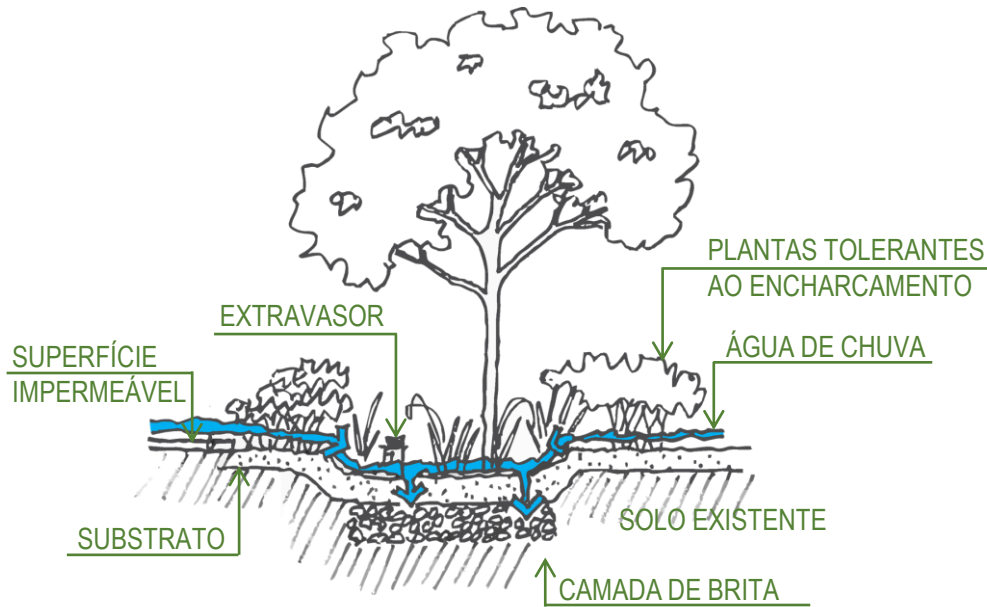
Jardim de Chuva e Educação Ambiental



- Área do jardim de chuva
- Parques e praças
- Área verde residual
- Área verde privada
- Arborização viária
- Arborização viária
- Buffer zone
- Escolas

TIPOLOGIAS - INFRAESTRUTURAS VERDES

JARDIM DE CHUVA

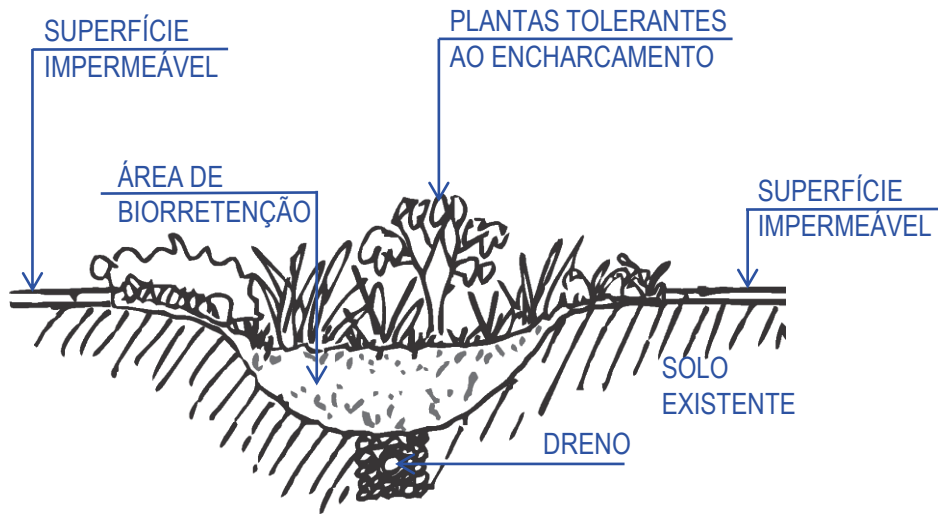


Área de jardim rebaixada que recebe águas do escoamento superficial das áreas de entorno com o objetivo de infiltrá-las no solo

Fonte: FRANCO, 2016, p. 8

TIPOLOGIAS - INFRAESTRUTURAS VERDES

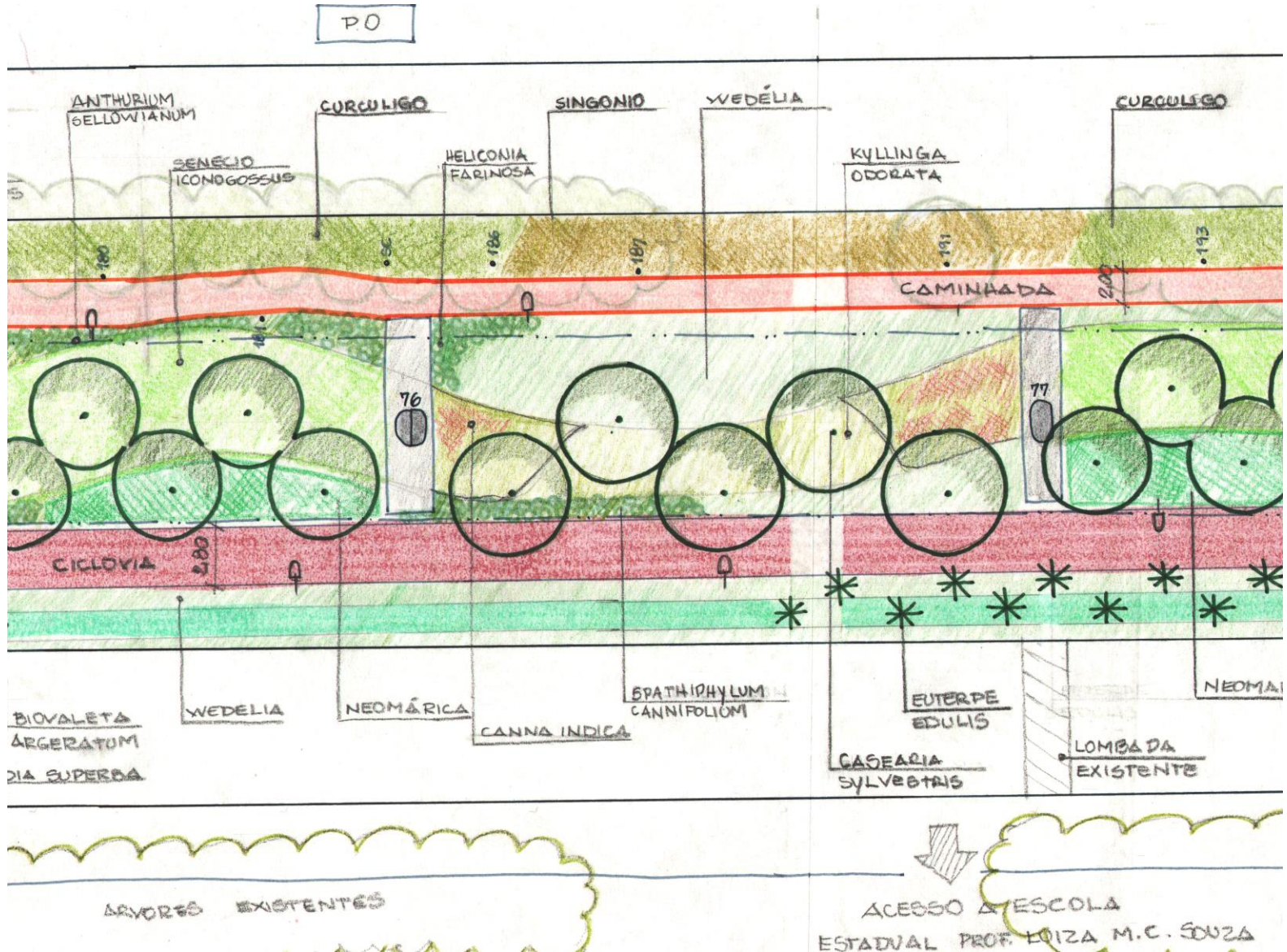
BIOVALETAS



Faixas lineares rebaixadas recobertas por vegetação que realizam o escoamento da água de chuva, podendo conectar-se a diferentes tipologias de infraestrutura verde, espaços públicos e sistemas convencionais de drenagem urbana

Fonte: FRANCO, 2016, p. 9

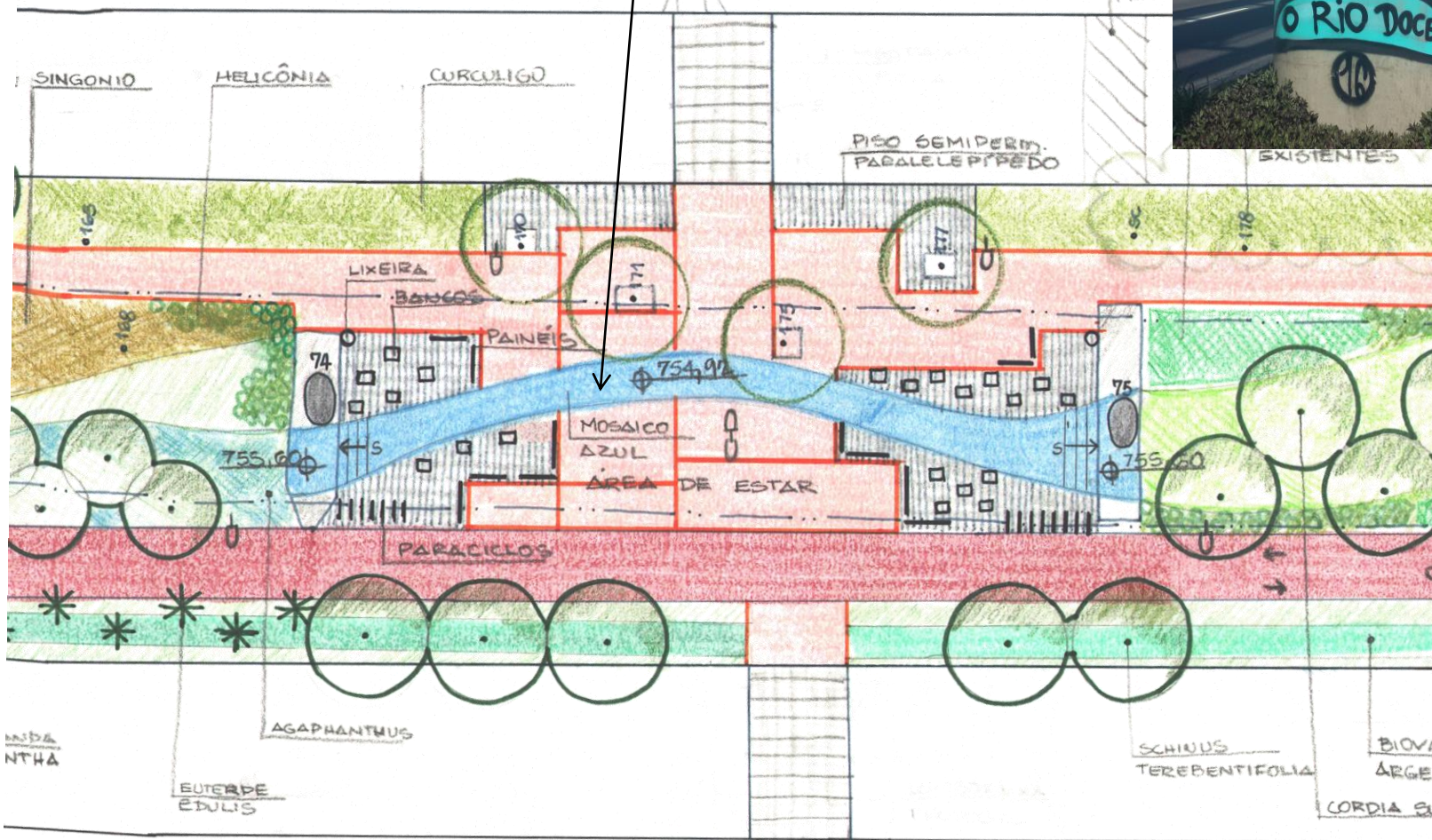
JARDIM DE CHUVA



EDUCAÇÃO AMBIENTAL

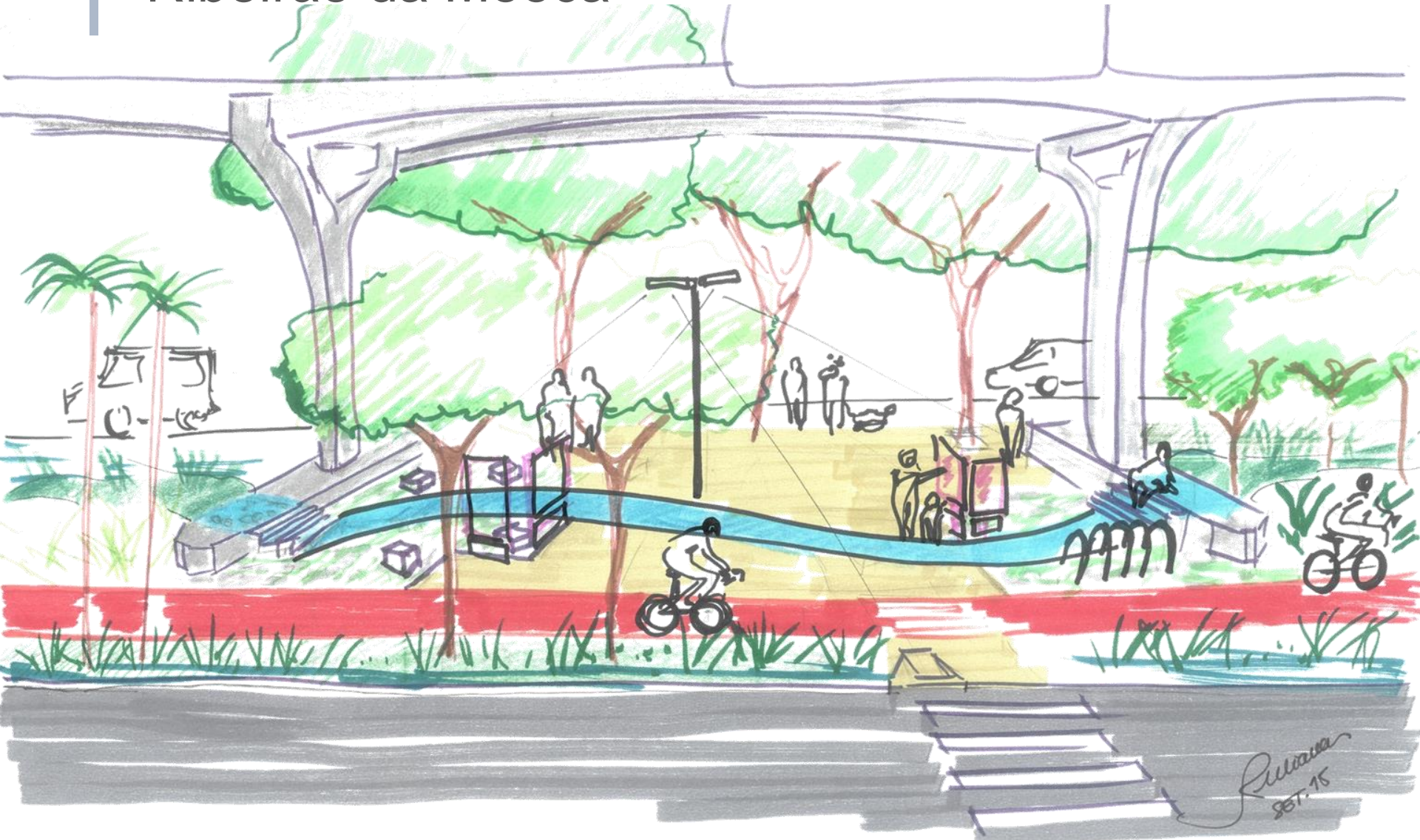
Ribeirão da Mooca

piso diferenciado;
alusão ao Ribeirão da Mooca



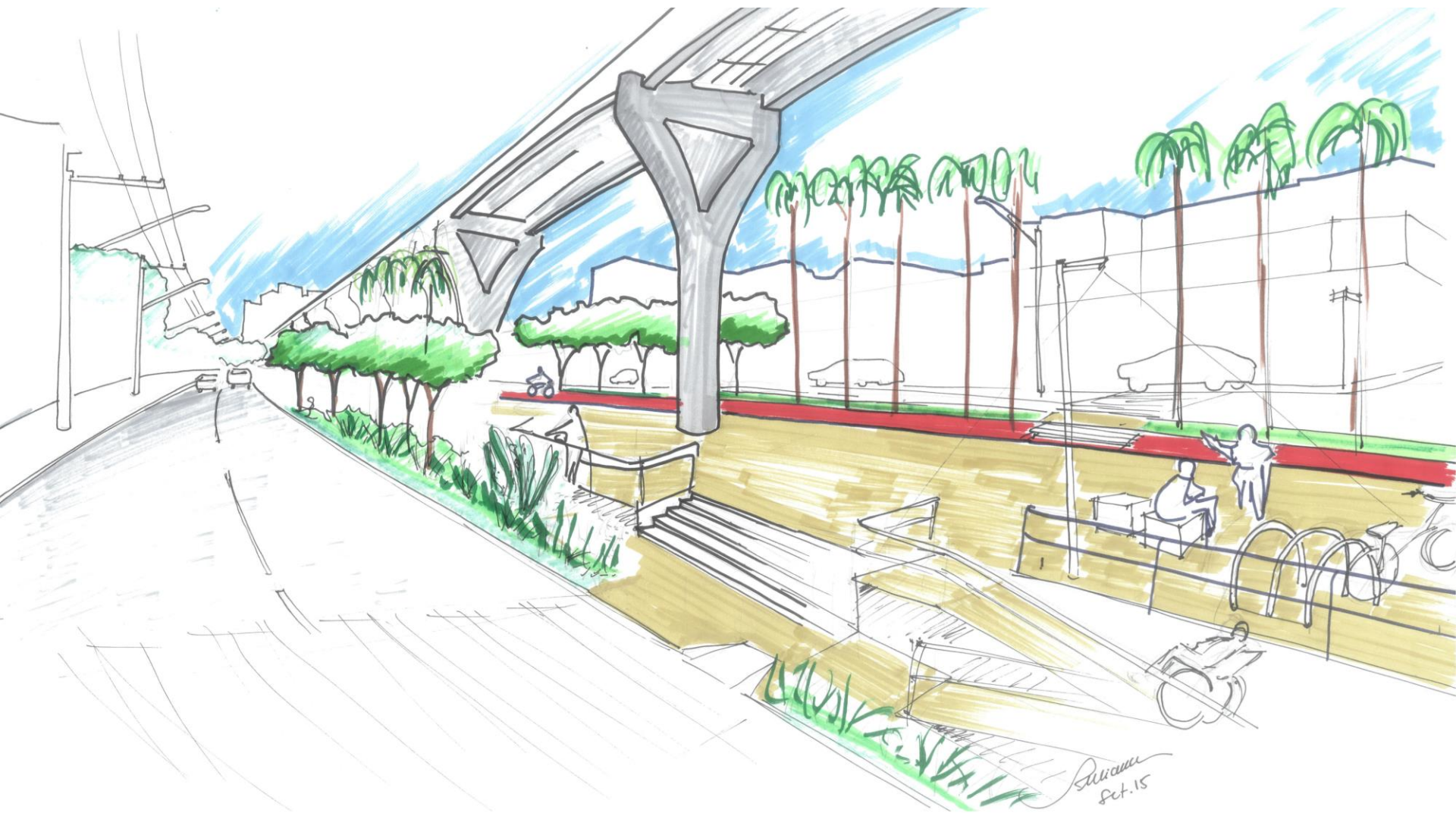
EDUCAÇÃO AMBIENTAL

Ribeirão da Mooca



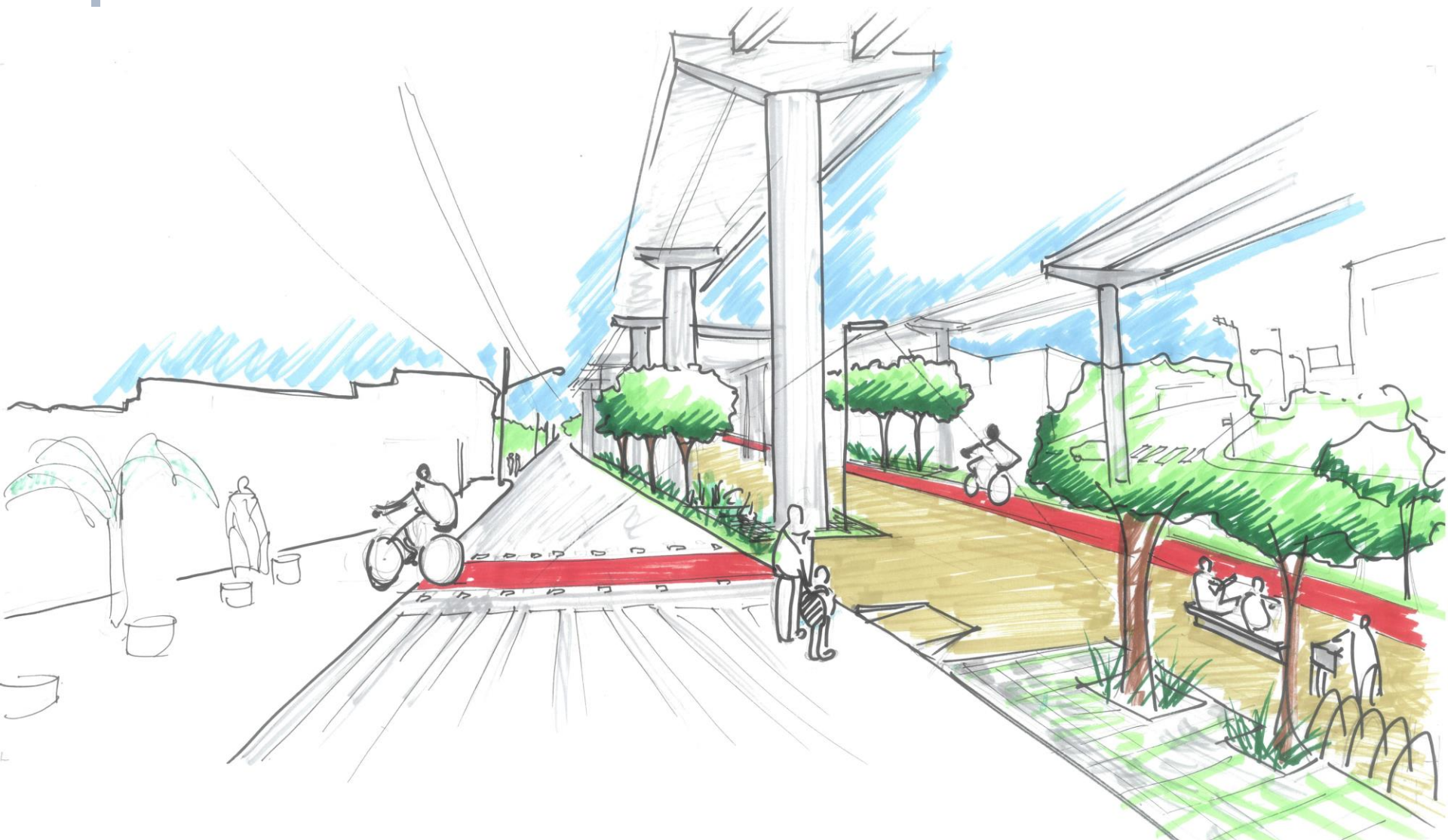
ÁREA DE INTERVENÇÃO 2

Frutíferas - Vila Tolstói



ÁREA DE INTERVENÇÃO 3

Frutíferas - São Mateus



ESPÉCIES - ÁREAS DAS FRUTÍFERAS



Acca sellowiana – goiaba serrana



Eugenia brasiliensis– cereja



Myrciaria tenella - jabuticaba



Eugenia uniflora - pitanga



Psidium guajava- goiaba

VISUAIS & CONEXÕES



AVENIDA SAOPEMBA

Fonte: Metrô



CONEXÃO – CICLOVIA ZILDA ARNS

Fonte: Metrô

POTENCIALIDADES e possibilidades



Fonte: Google.com



Fonte: Enzo Bertolini

DESENVOLVIMENTO
INVESTIR AVANÇAR

POTENCIALIDADES e possibilidades



Fonte: Neila Custódio



Fonte: Moacyr Lopes Junior/Folhapress



DESENVOLVIMENTO =
INVESTIR AVANÇAR

POTENCIALIDADES e possibilidades



Fonte: Google Street View



Fonte: <https://cupom.com/revista/ciclovias-caminho-verde-na-radial-leste-lazer-e-mobilidade/>

DESENVOLVIMENTO =
INVESTIR AVANÇAR

POTENCIALIDADES e possibilidades



Fonte: Google.com

DESENVOLVIMENTO
INVESTIR AVANÇAR

CONCLUSÕES

- Multidisciplinaridade;
- Disseminação de consciência ecológica entre comunidade técnica envolvida;
- Integração de elementos urbanos para a formação de um Corredor Verde (equipamentos de lazer, áreas para eventos culturais, apoio para ciclistas);
- Plantio de árvores para a formação de uma zona de proteção e conexões a outras áreas verdes;
- Educação ambiental contínua;
- Desafios para os próximos trabalhos: implantação do jardim/produção de mudas e manutenção do local.



MUITO OBRIGADA!



DESENVOLVIMENTO 

INVESTIR

AVANÇAR

INTERVENÇÃO DE REURBANIZAÇÃO E PAISAGISMO NA ÁREA REMANESCENTE SOB O ELEVADO DO MONOTRILHO DA LINHA 15-PRATA

Neila Custódio
Michelle Mikaro
Juliana Yoshida

ncustodio@metrosp.com.br
michelle.mikaro@metrosp.com.br
jyoshida@metrosp.com.br

22ª Semana de Tecnologia Metroferroviária

