

10ª SEMANA DE TECNOLOGIA METROVIÁRIA

FÓRUM TÉCNICO

PROJETOS BÁSICOS DO SISTEMA ESTRUTURAL DE TRANSPORTE DE MASSA SOBRE TRILHOS DA REGIÃO METROPOLITANA DE GOIÂNIA EIXO NORTE-SUL

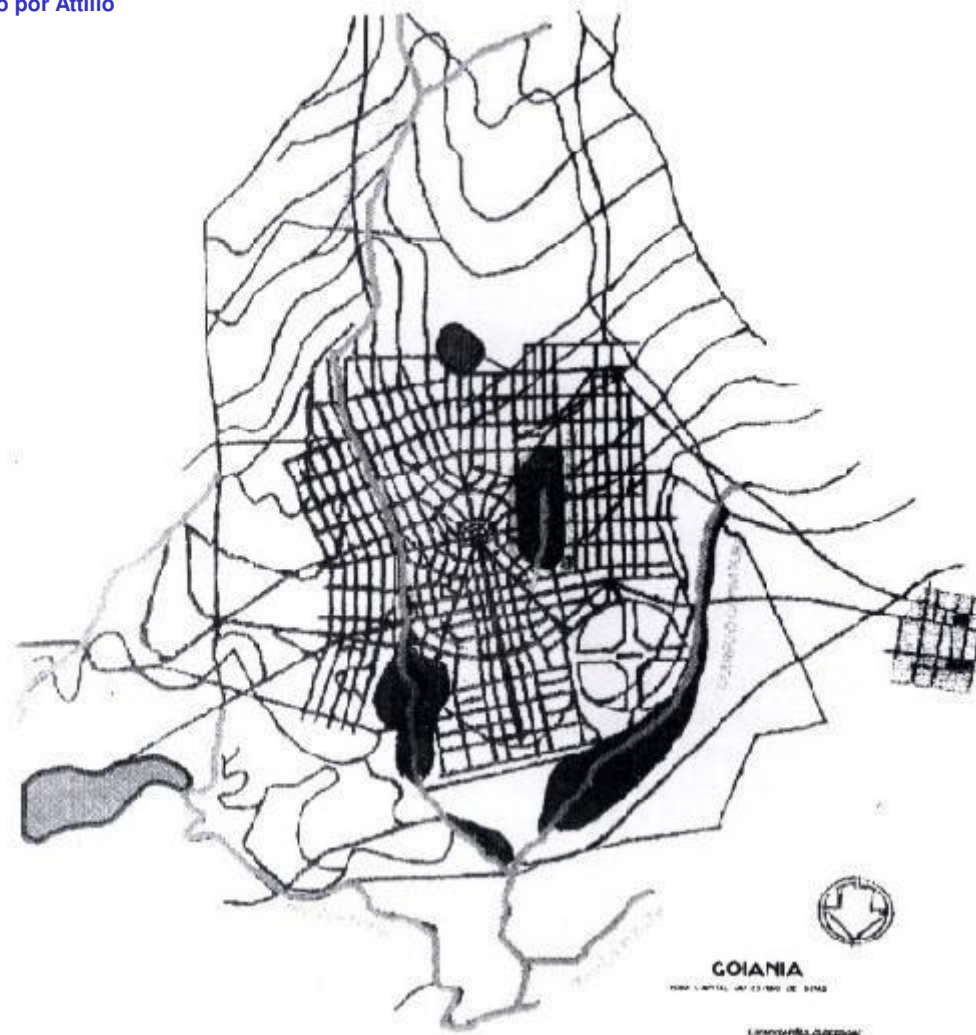


METRÔ DE GOIÂNIA

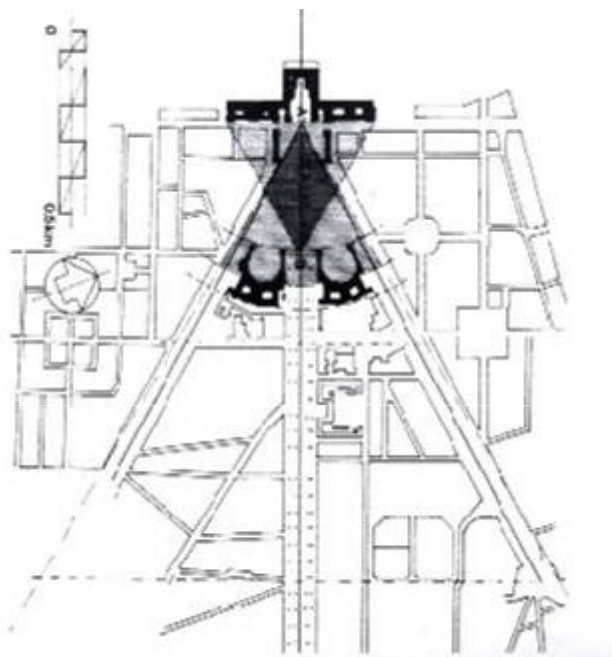


INTRODUÇÃO A GOIÂNIA

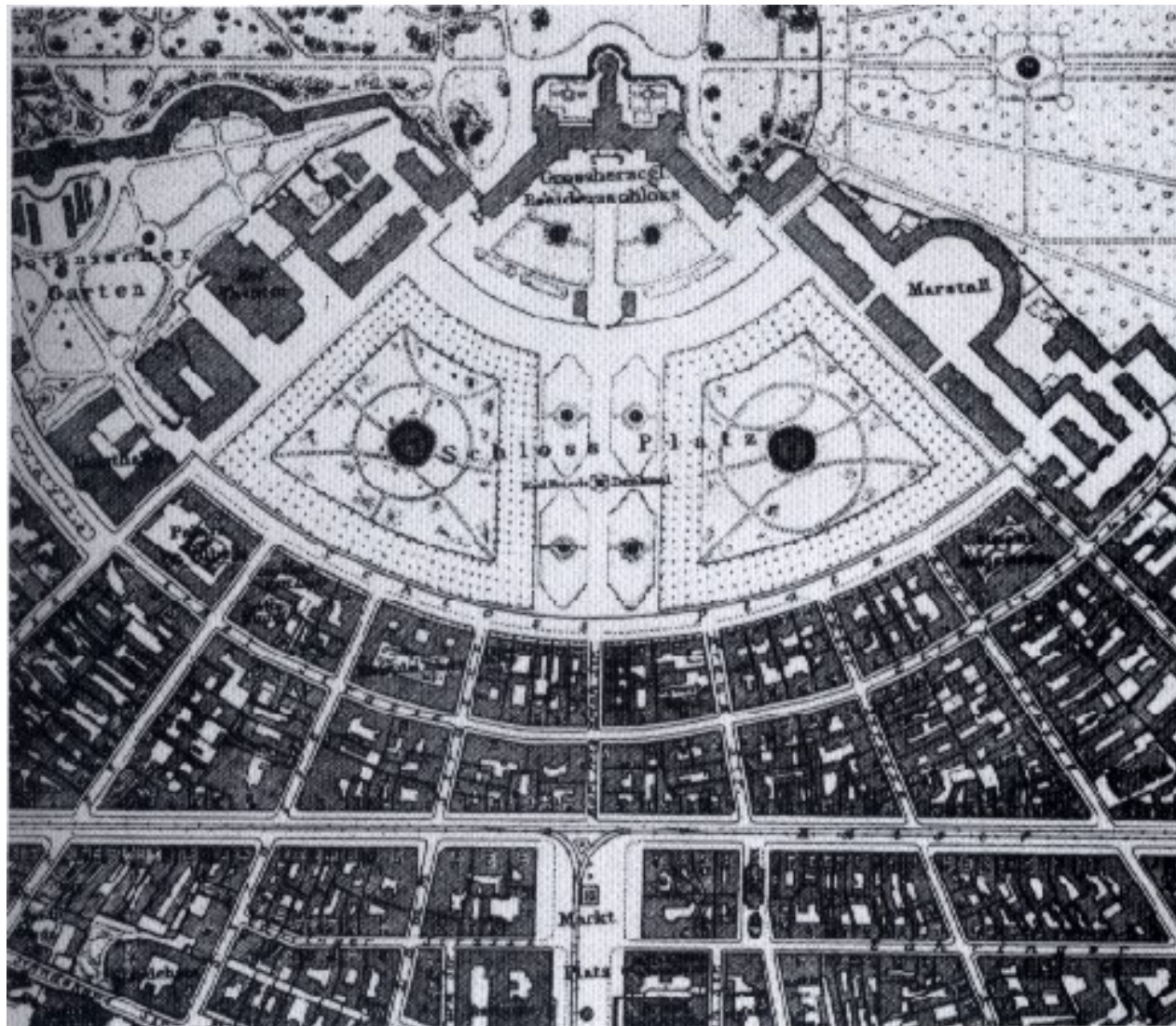
Esboço do Projeto de Goiânia elaborado por Atílio
Corrêa Lima em 1933

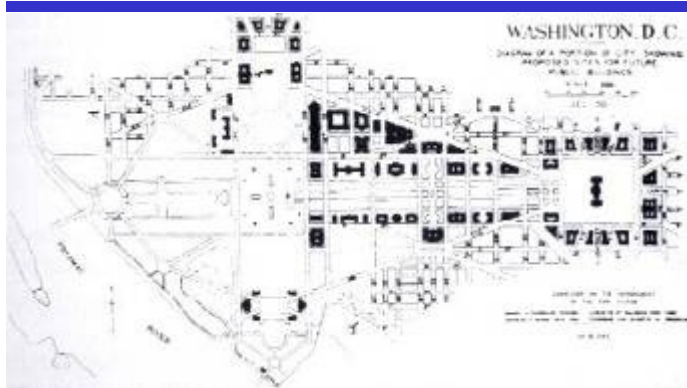


VERSALHES



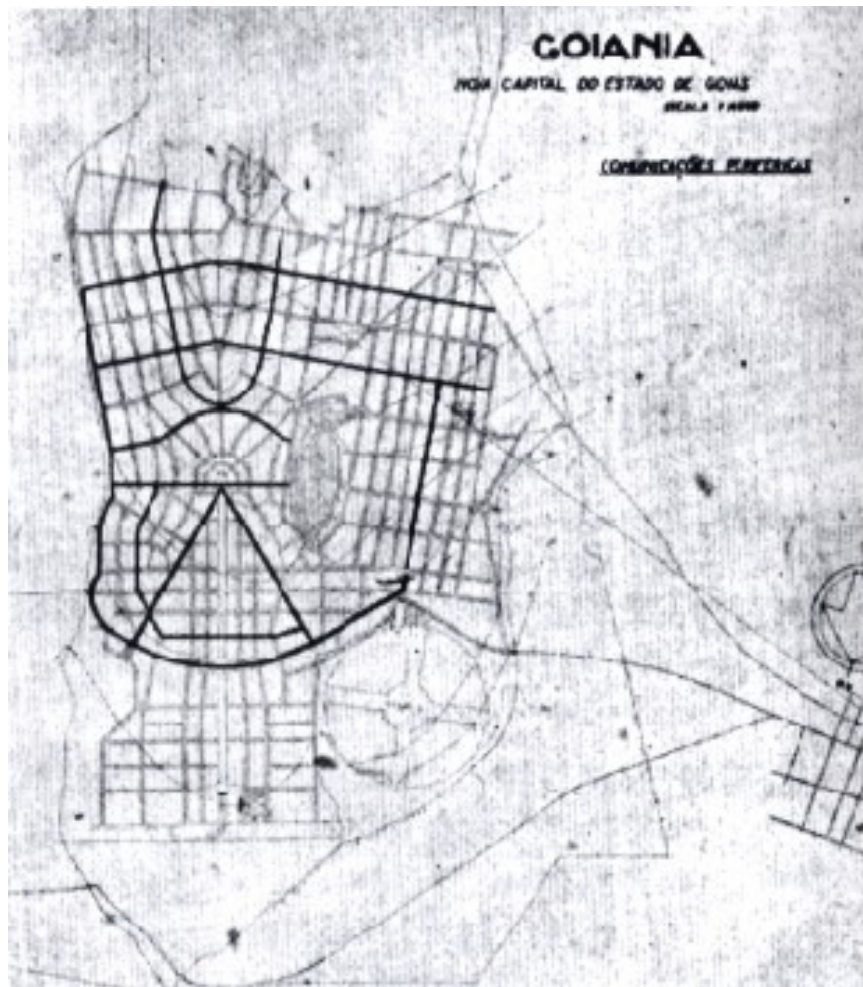
KARLSRUHE



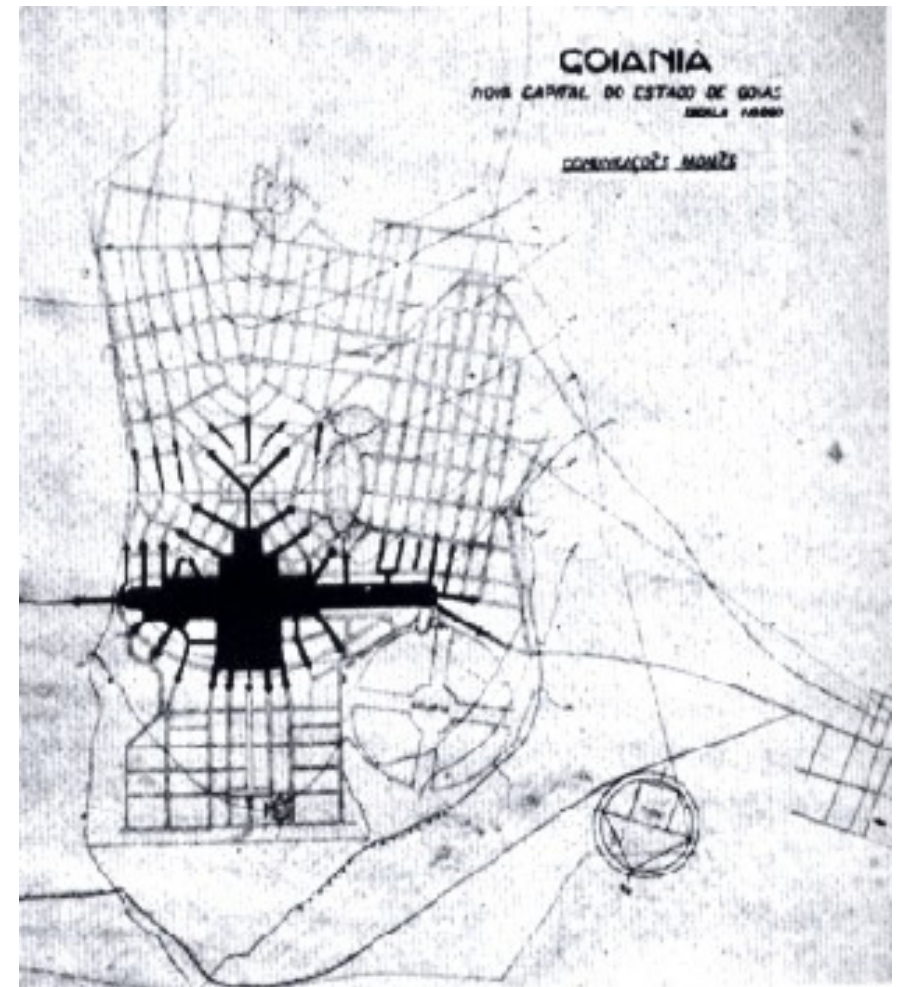


WASHINGTON

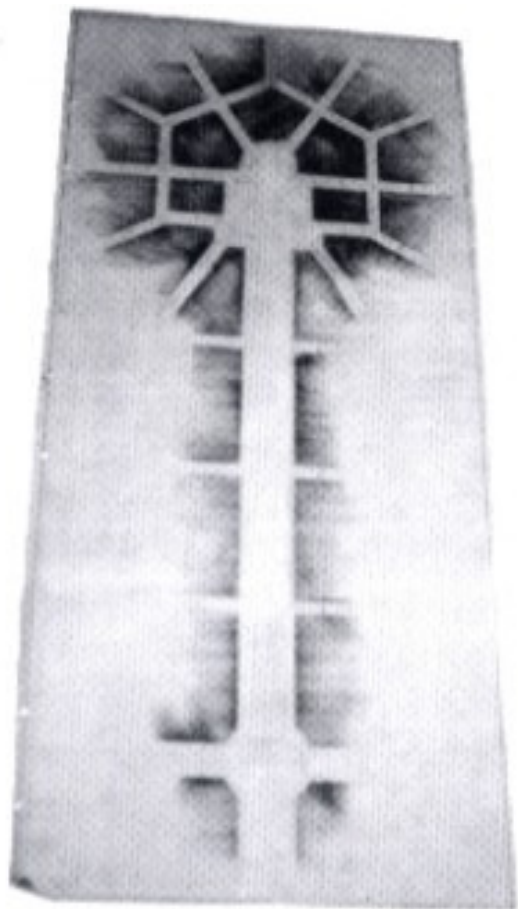




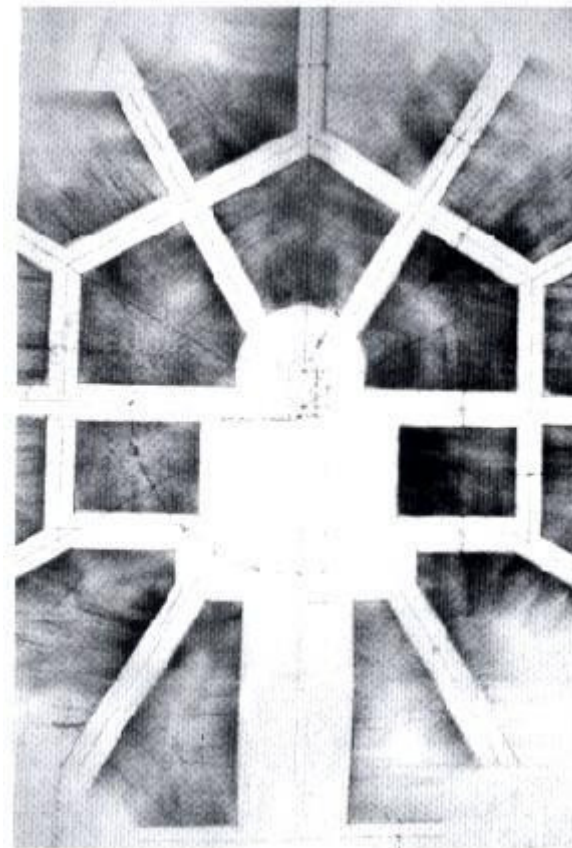
COMUNICAÇÕES PERIFÉRICAS



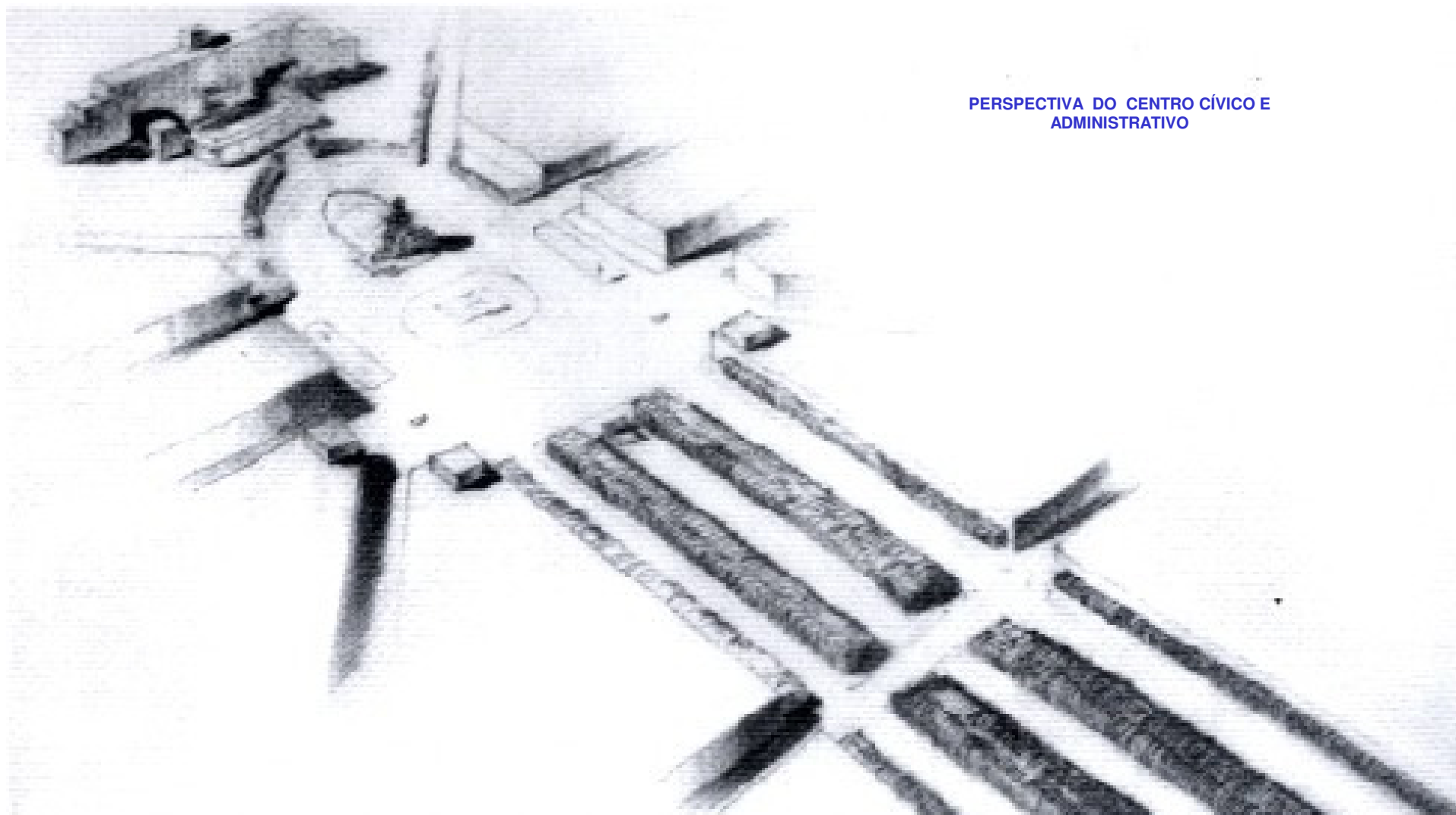
COMUNICAÇÕES RADIAIS



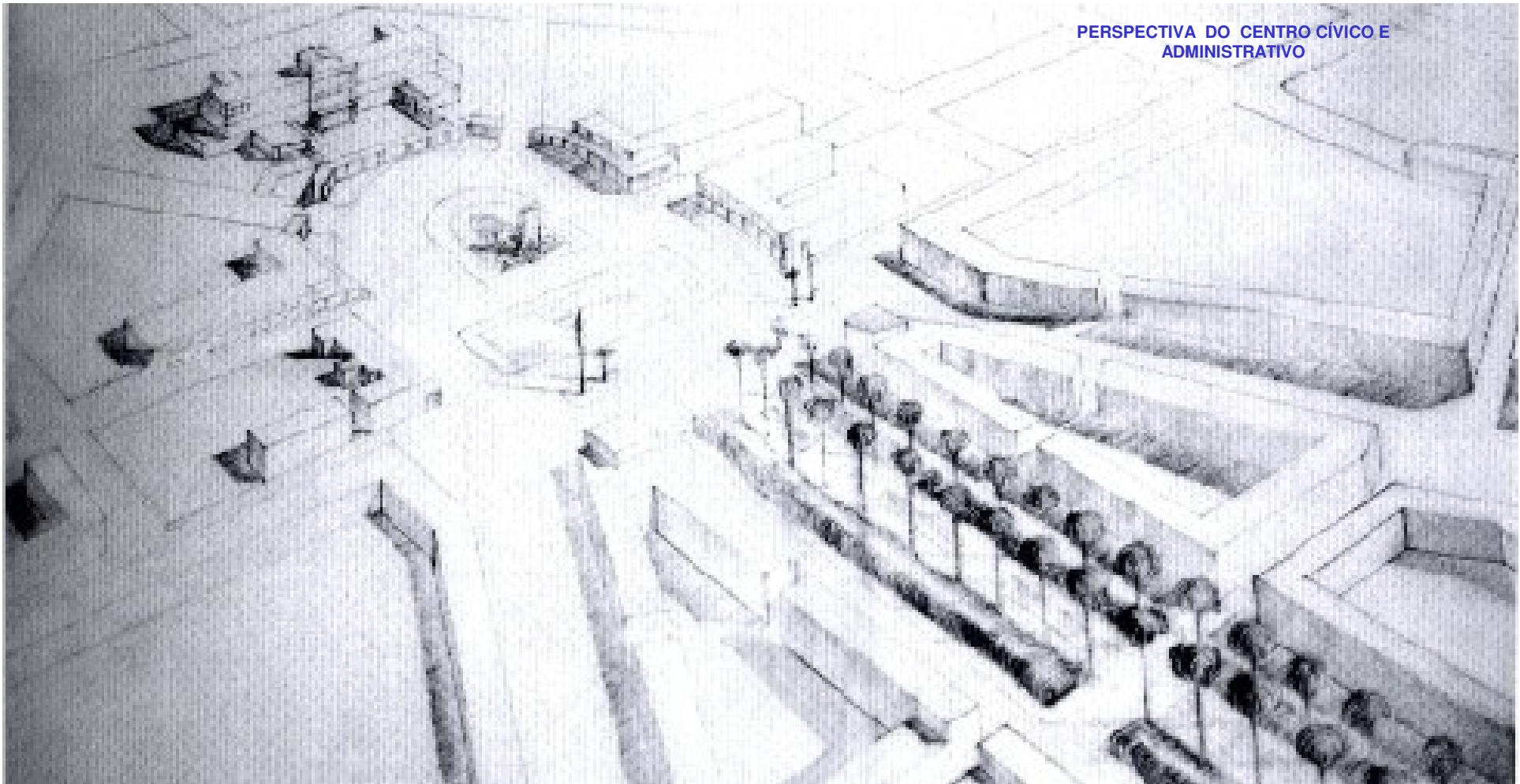
AV. GOIÁS E CENTRO CÍVICO E ADMINISTRATIVO

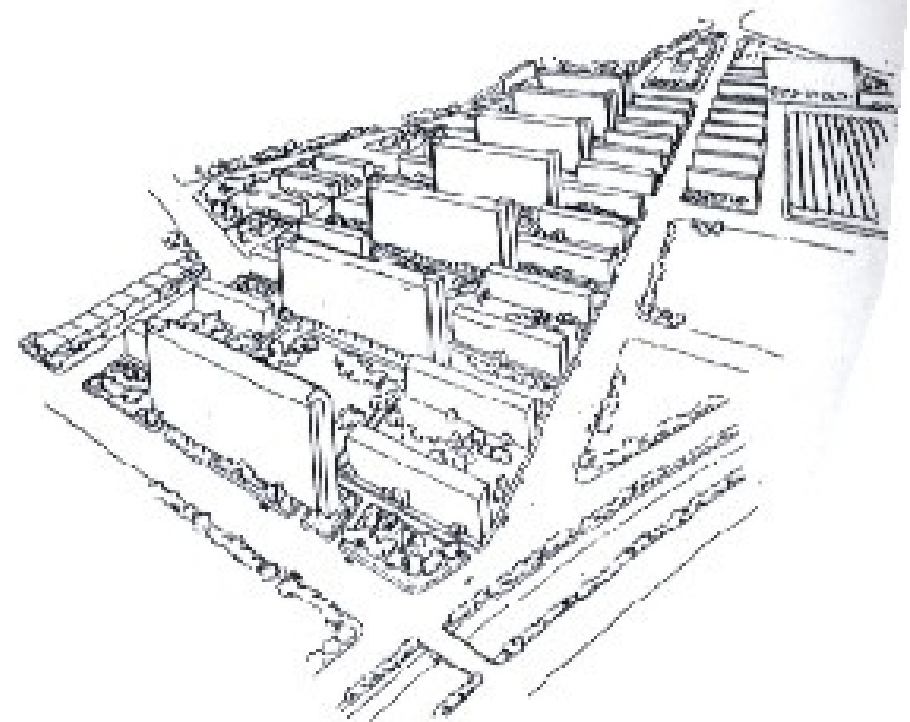
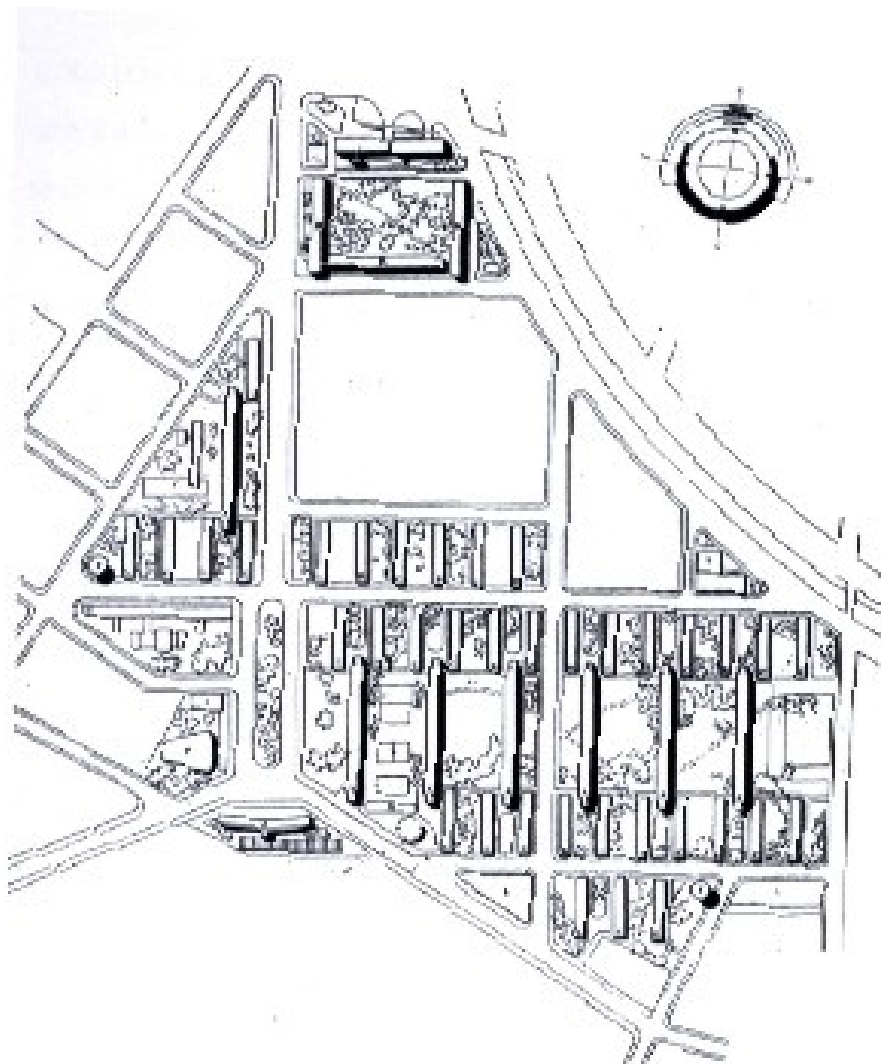


DETALHE DO CENTRO CÍVICO E ADMINISTRATIVO



PERSPECTIVA DO CENTRO CÍVICO E
ADMINISTRATIVO





PERSPECTIVA DO CONJUNTO RESIDENCIAL
VÁRZEA DO CARMO DO IAPI – 1942 ELABORADO
POR ATTÍLIO CORRÊA LIMA

PROPAGANDA PARA VENDA DE LOTES NA NOVA CAPITAL DE GOIÁS - 1934



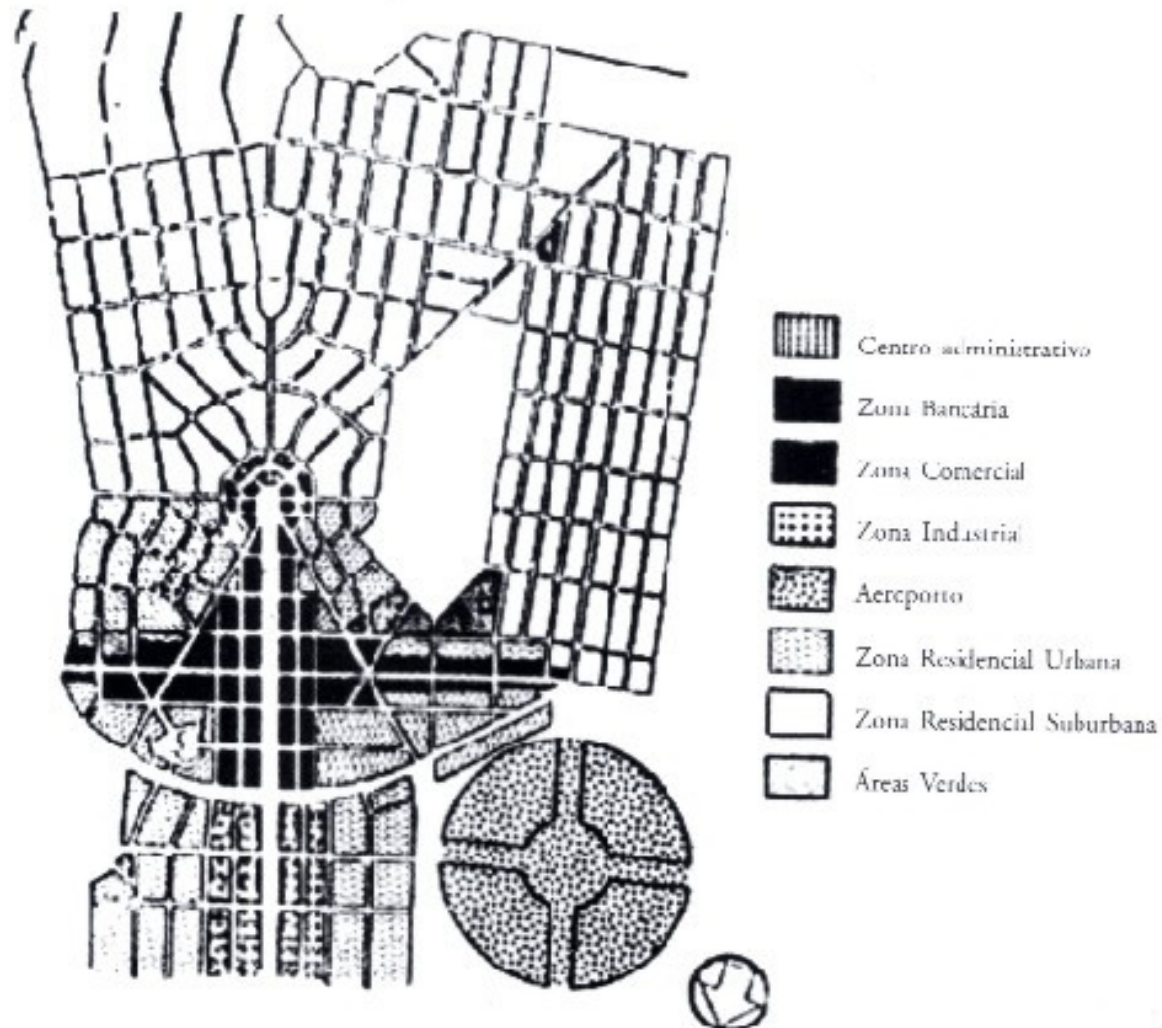
NOVA CAPITAL DE GOYAZ

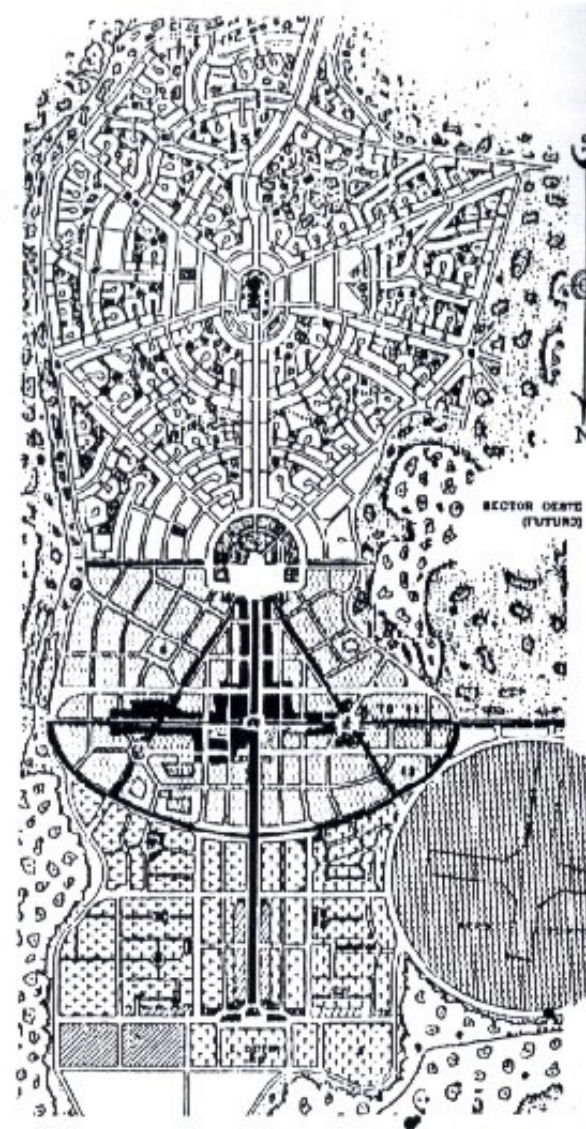
SECRETARIA DO ESTADO
PALACIO DO GOVERNADOR
HOTEL
PALACIO DA INSTRUCCAO
RESIDENCIAS
NICHOS ANTEALMOGORA

GRANDE EMPREHENDIMENTO DO GOVERNADOR DR. PEDRO LUDOVICO
URBANISACAO DE A. CORREIA LIMA
CERRADO A CARGO DE COIMBRA BUENO E COMPANHIA LTDA
ENGENHEROS CONSTRUTORES QUARTERO EM REPARACAO
R. DE BANHEIRO

ENRIQUEÇA 4 VEZES MAIS
ADQUIRINDO LOTES NA NOVA CAPITAL
VENDAS GARANTIDAS PELO ESTADO - DEC. N.º 4941 de 1934
EM 10 PRESTACOES DESDE 38\$ CADA
AGENTE GERAL DE VENDAS, DEP. DE PROPAG. E VENDAS DE TERRAS - NOVA CAPITAL DE GOYAZ — AGENTE LOCAL.
OS PAGAMENTOS SERAO EFFECTUADOS NAS AGENCIAS DO BANCO HYP E AGR. DE M. GERAES OU NAS REPARTICOES FISCAES QUANDO NO ESTADO

ANTEPROJETO DO PLANO PILOTO DE GOIÂNIA
PROPOSTO POR ATTÍLIO CORRÊA DE LIMA
- 1933 / 1935

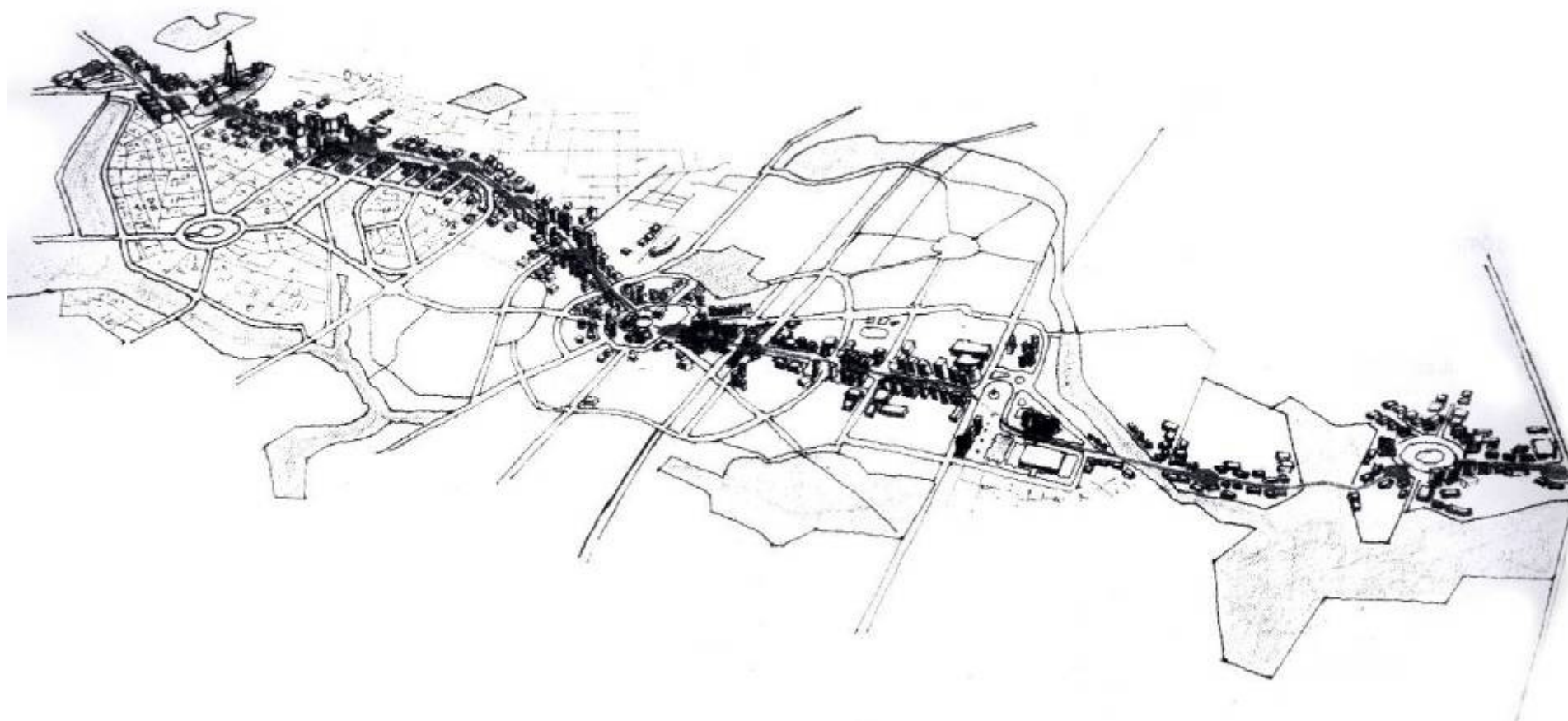




PLANO DEFINITIVO DO NÚCLEO INICIAL DE GOIÂNIA
PROPOSTO PELA FIRMA COIMBRA E BUENO - 1938



MAPA GERAL DE GOIÂNIA E ENTORNO COM LINHA DE METRÔ INSERIDA



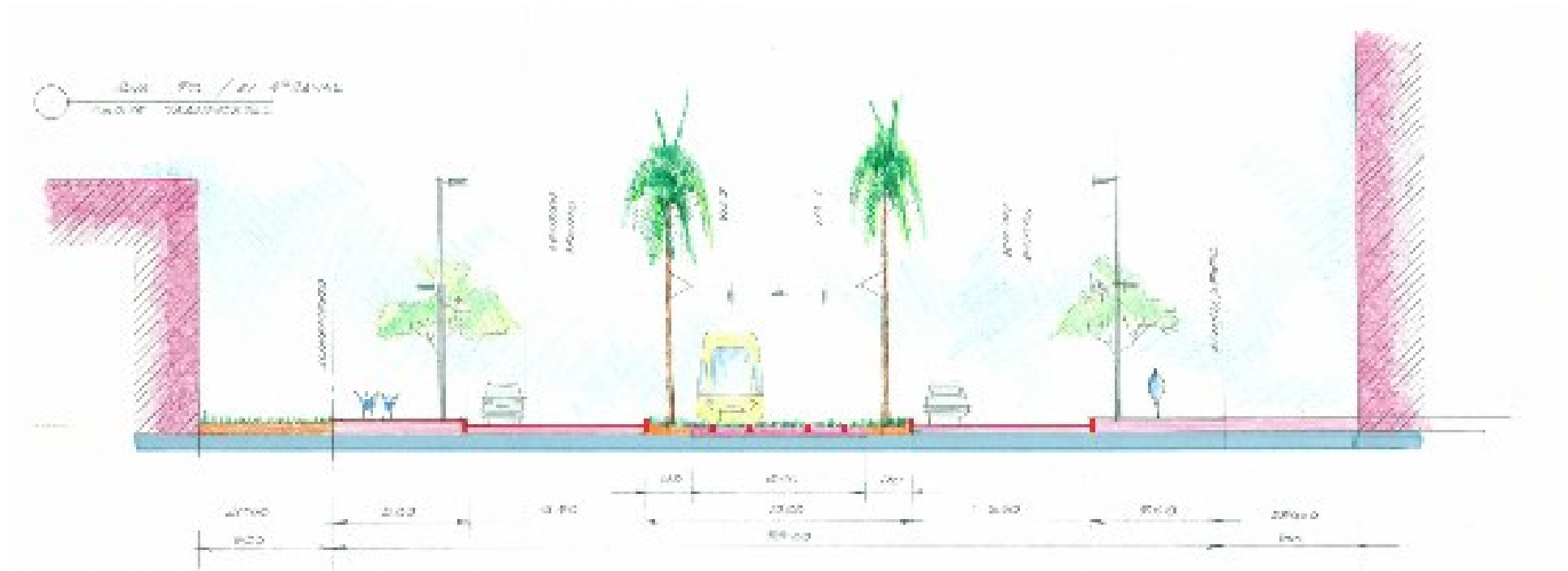
EIXO DO METRÔ DE GOIÂNIA

ESTAÇÕES EM SUPERFÍCIE

Ao longo dos 14,7km de extensão da linha, serão implantadas 12 estações em superfície:

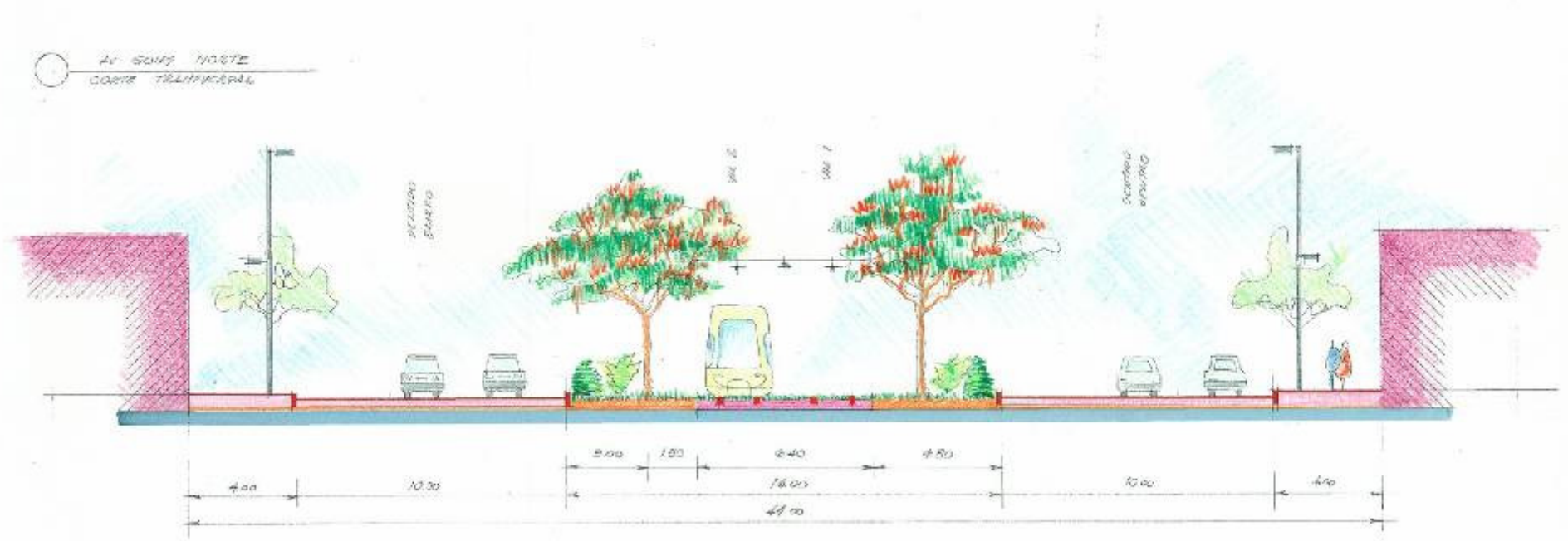
- Estação Cruzeiro do Sul (estação terminal)
- Estação Afonsos
- Estação Rio Verde
- Estação Vila Brasília
- Estação Serrinha
- Estação Hugo
- Estação 136
- Estação Praça do Cruzeiro
- Estação Rodoviária
- Estação Criméia
- Estação Praça do Violeiro
- Estação Perimetral Norte (estação terminal)

VIA EM SUPERFÍCIE RUA 90 / AVENIDA 4ª RADIAL CORTE TRANSVERSAL

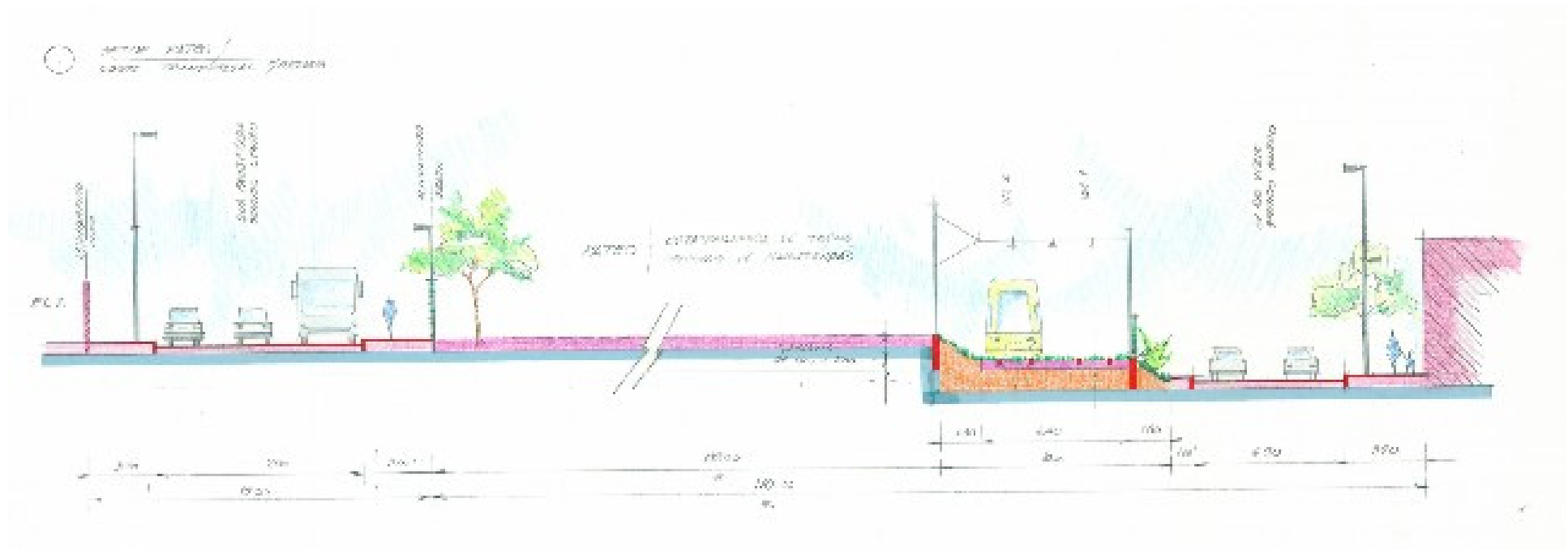


VIA EM SUPERFÍCIE

AVENIDA GOIÁS NORTE - CORTE TRANSVERSAL



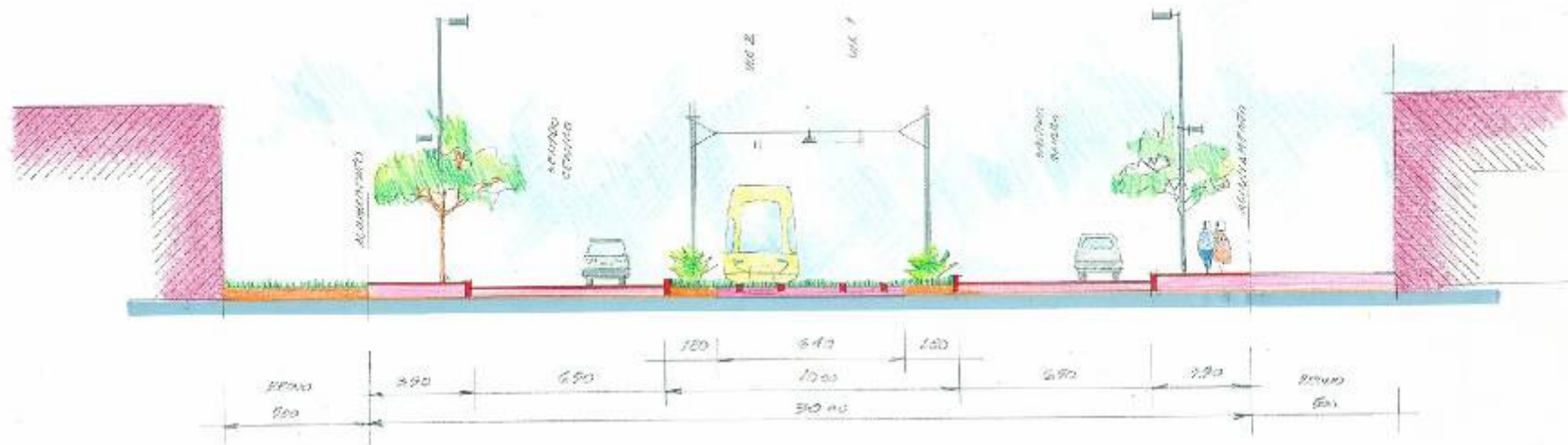
VIA EM SUPERFÍCIE SETOR PÁTIO - CORTE TRANSVERSAL



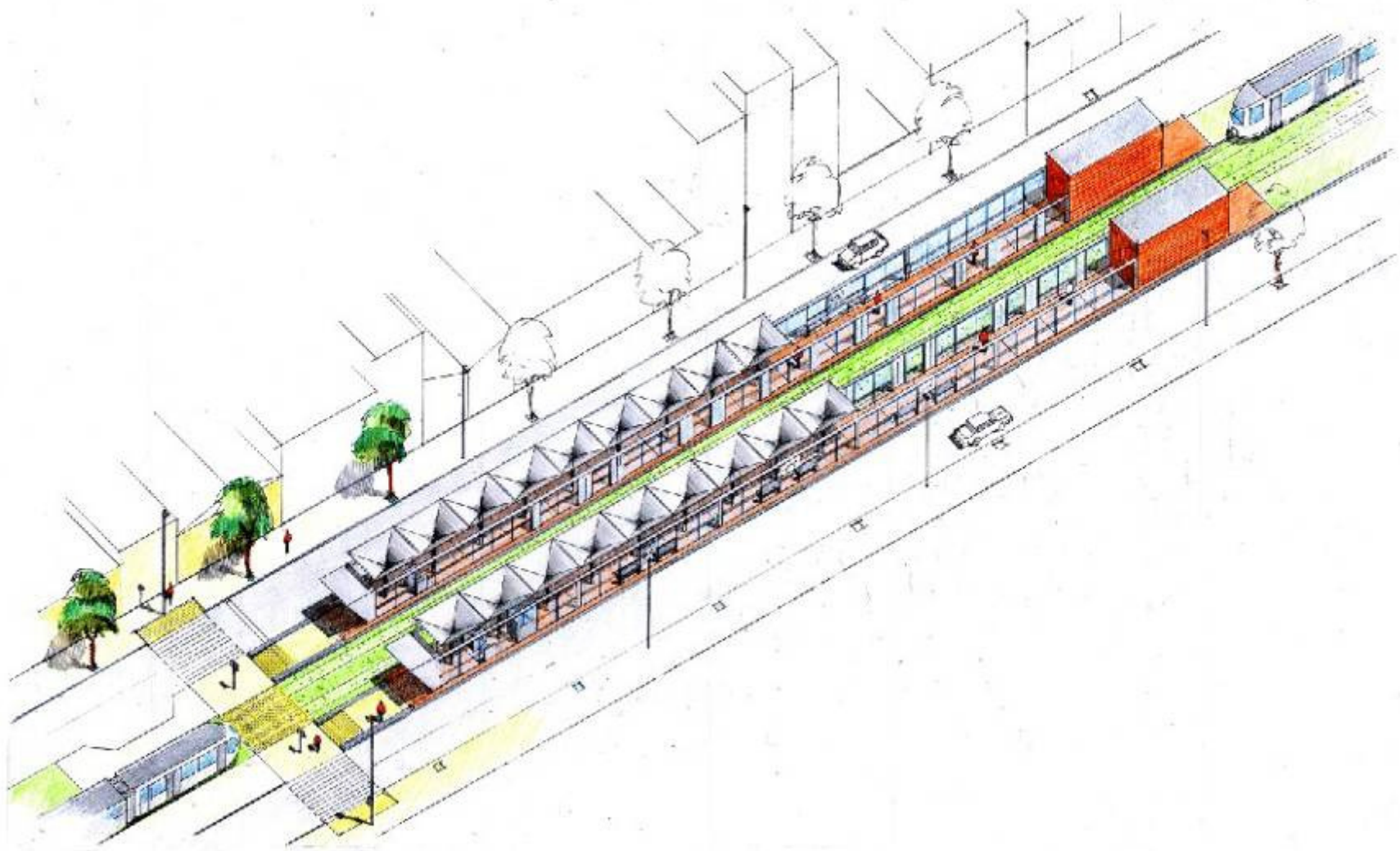
VIA EM SUPERFÍCIE

AVENIDA RIO VERDE - CORTE TRANSVERSAL

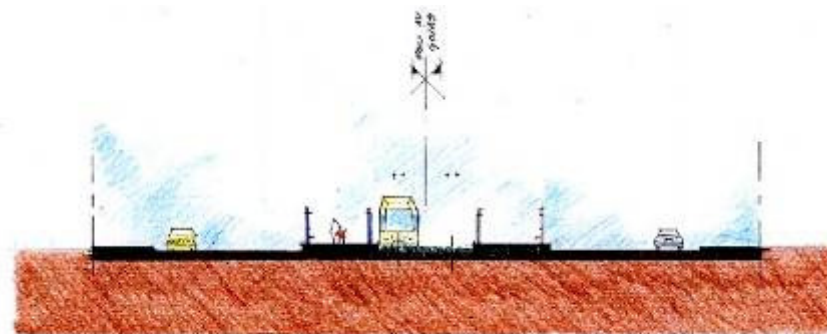
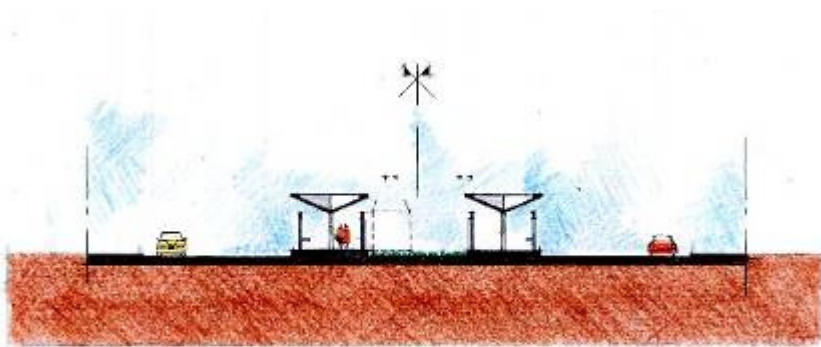
AV. RIO VERDE (AÇÃO 044)
CORTE TRANSVERSAL



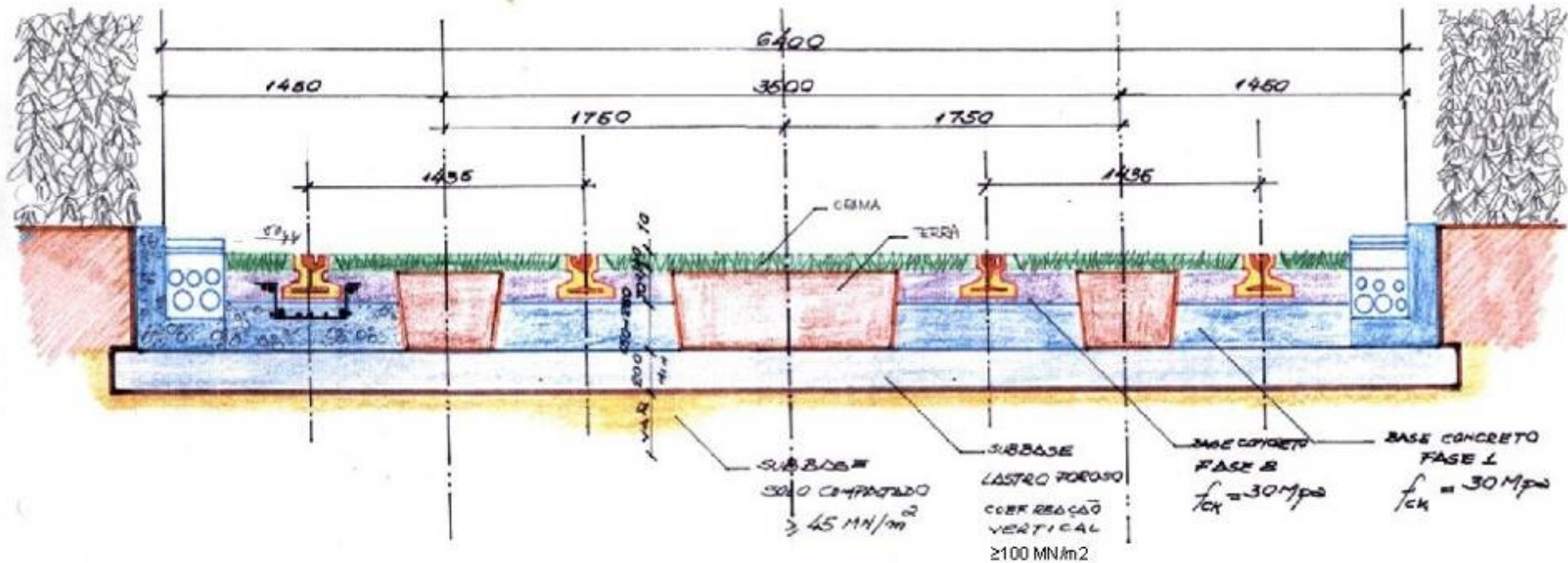
VIA EM SUPERFÍCIE - PERSPECTIVA



VIA EM SUPERFÍCIE - CORTES



VIA EM SUPERFÍCIE MÉTODO CONSTRUTIVO



VIA EM SUPERFÍCIE MAQUETE ELETRÔNICA



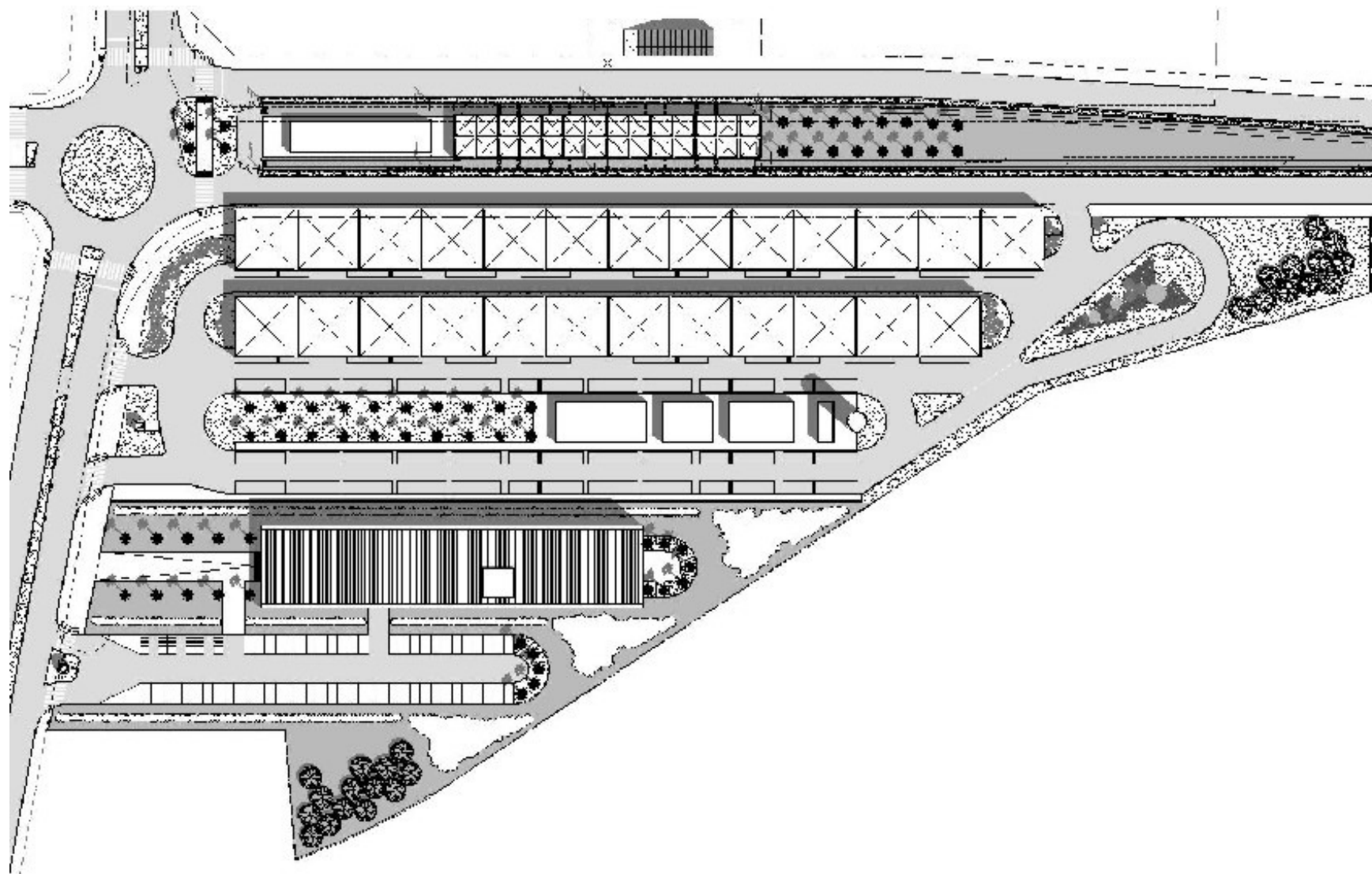
VIA EM SUPERFÍCIE MAQUETE ELETRÔNICA



VIA EM SUPERFÍCIE MAQUETE ELETRÔNICA

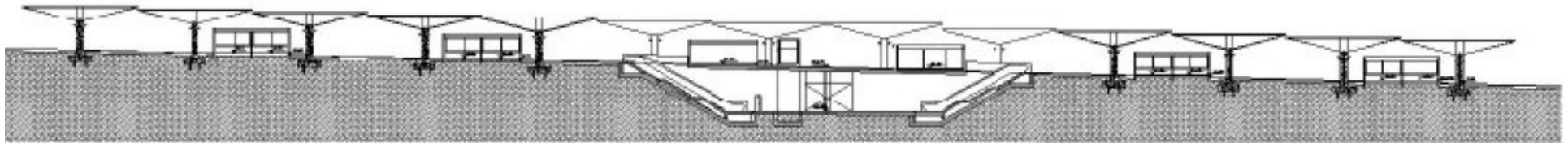


ESTAÇÕES TERMINAIS ESTAÇÃO CRUZEIRO DO SUL - IMPLANTAÇÃO

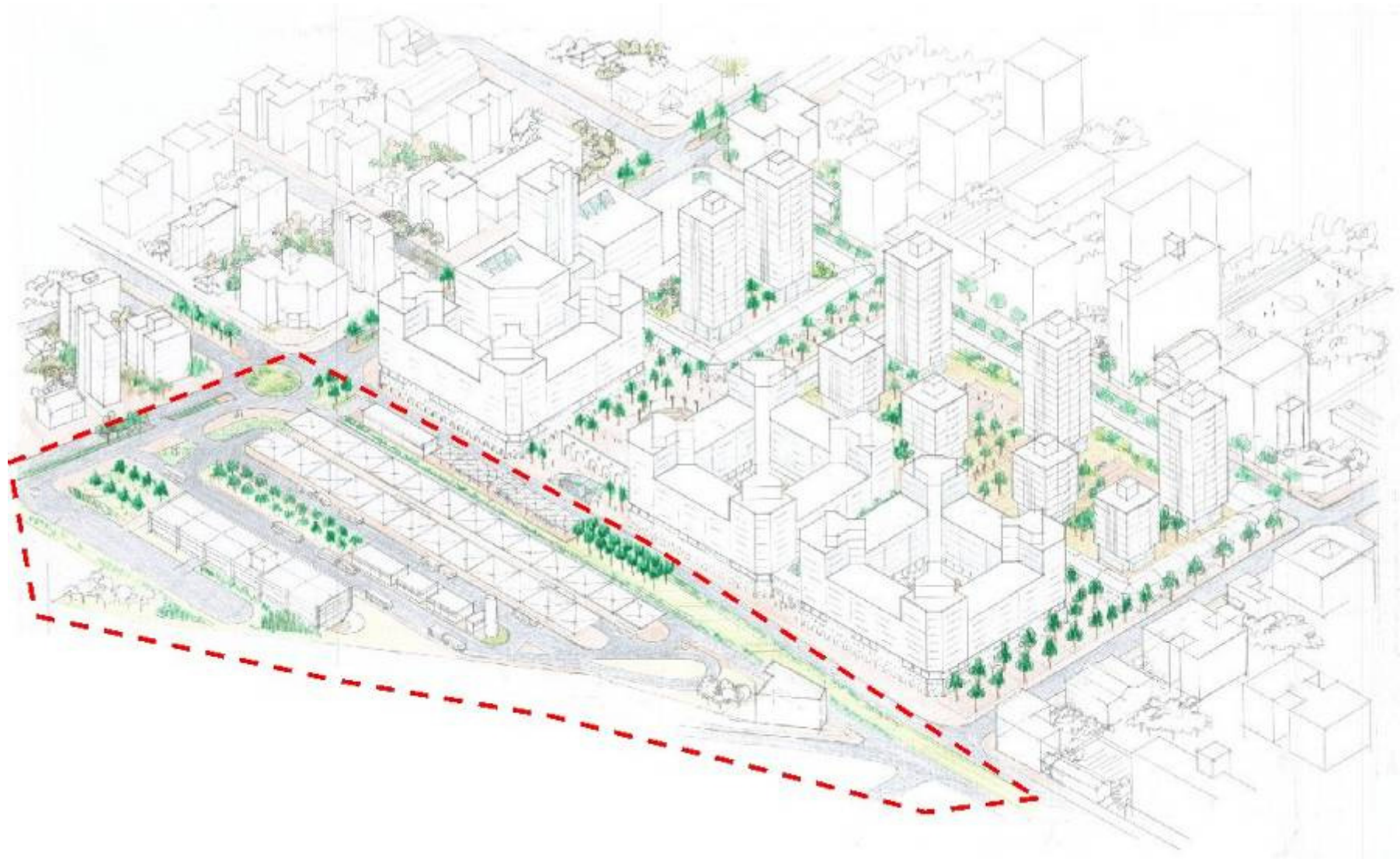


ESTAÇÕES TERMINAIS

ESTAÇÃO CRUZEIRO DO SUL - CORTE

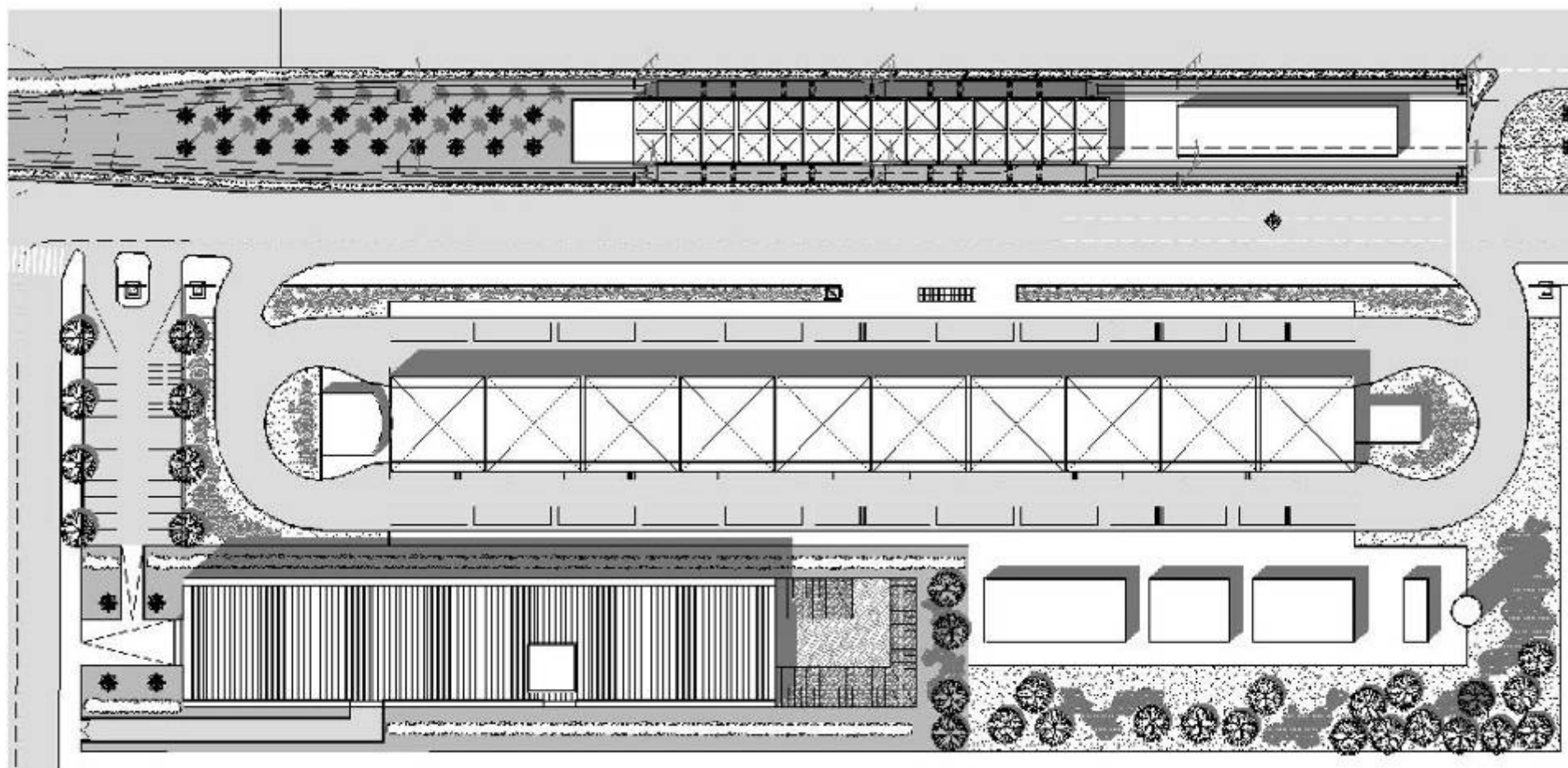


ESTAÇÕES TERMINAIS ESTAÇÃO CRUZEIRO DO SUL - PERSPECTIVA



ESTAÇÕES TERMINAIS

ESTAÇÃO PERIMETRAL NORTE - IMPLANTAÇÃO



ESTAÇÕES TERMINAIS

ESTAÇÃO PERIMETRAL NORTE - CORTE

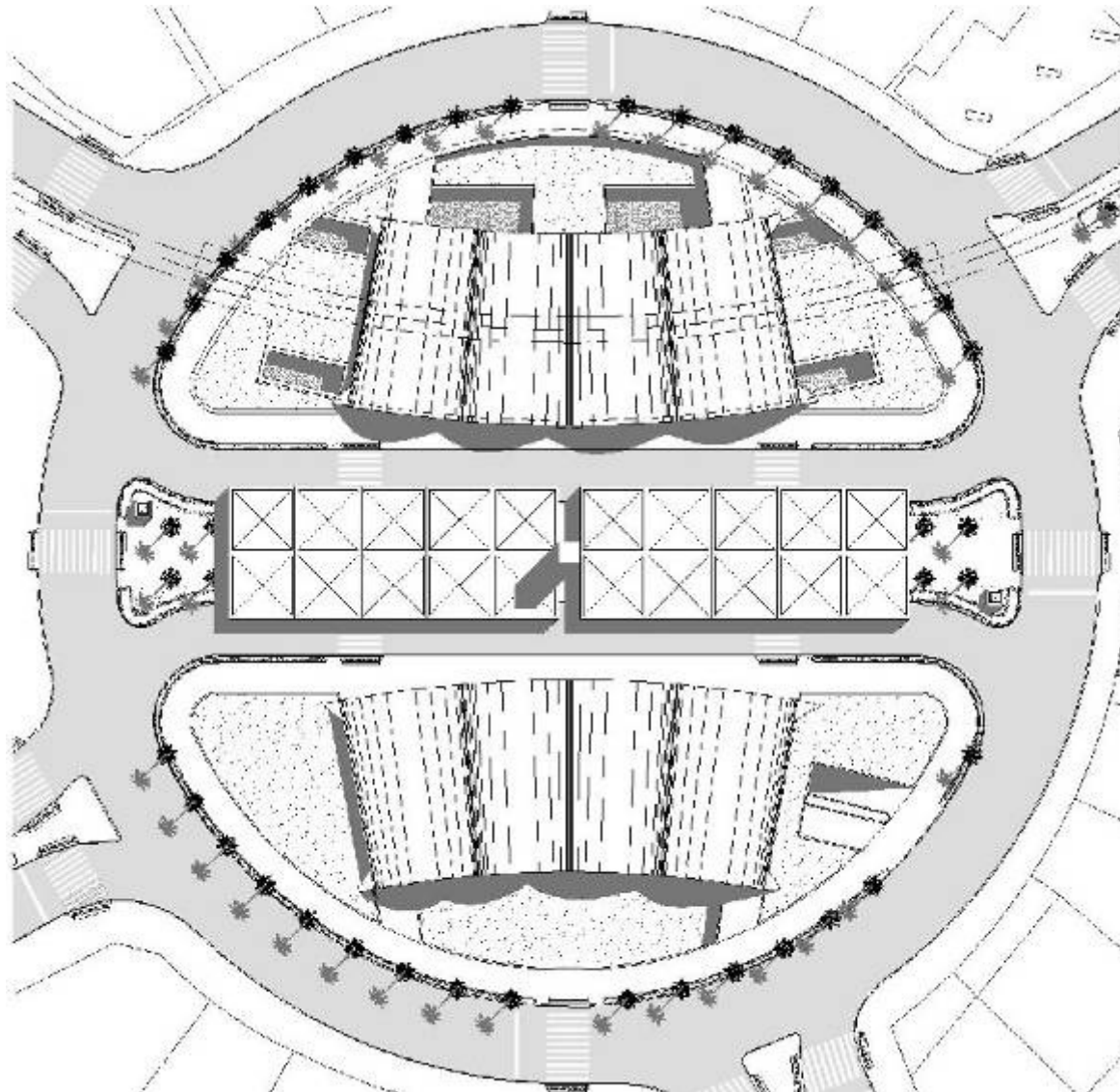


ESTAÇÕES SUBTERRÂNEAS

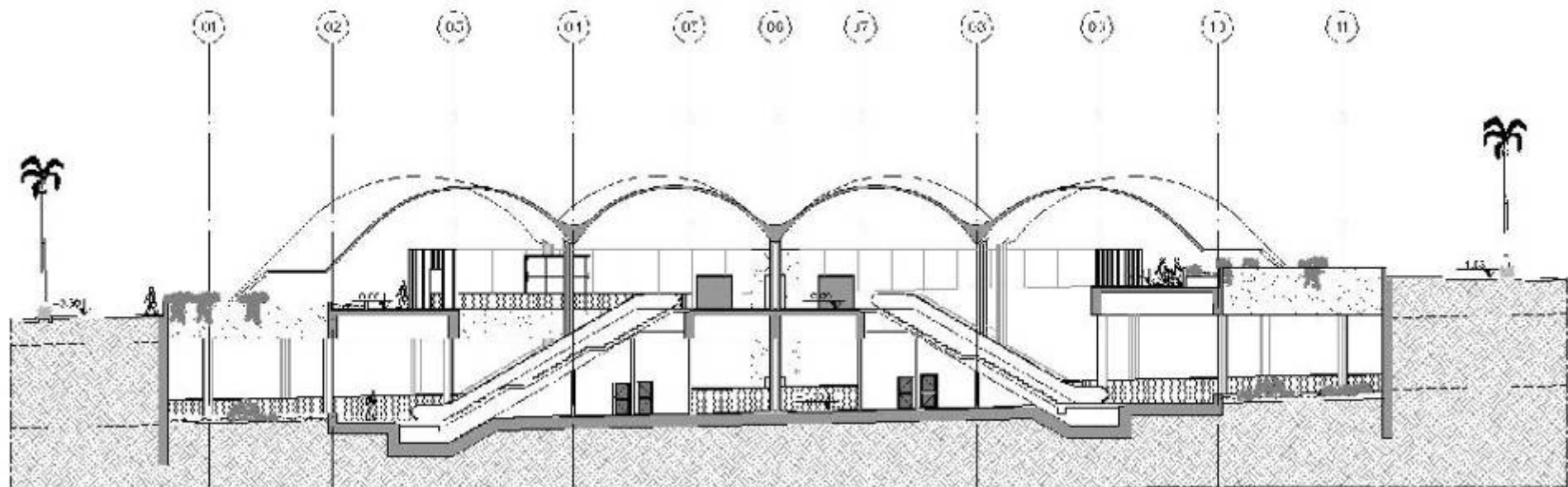
Ao longo dos 14,7km de extensão da linha, serão implantadas 5 estações subterrâneas:

- Estação Isidória
- Estação Rua 94
- Estação Praça Cívica
- Estação Praça do Bandeirante
- Estação Rua 55

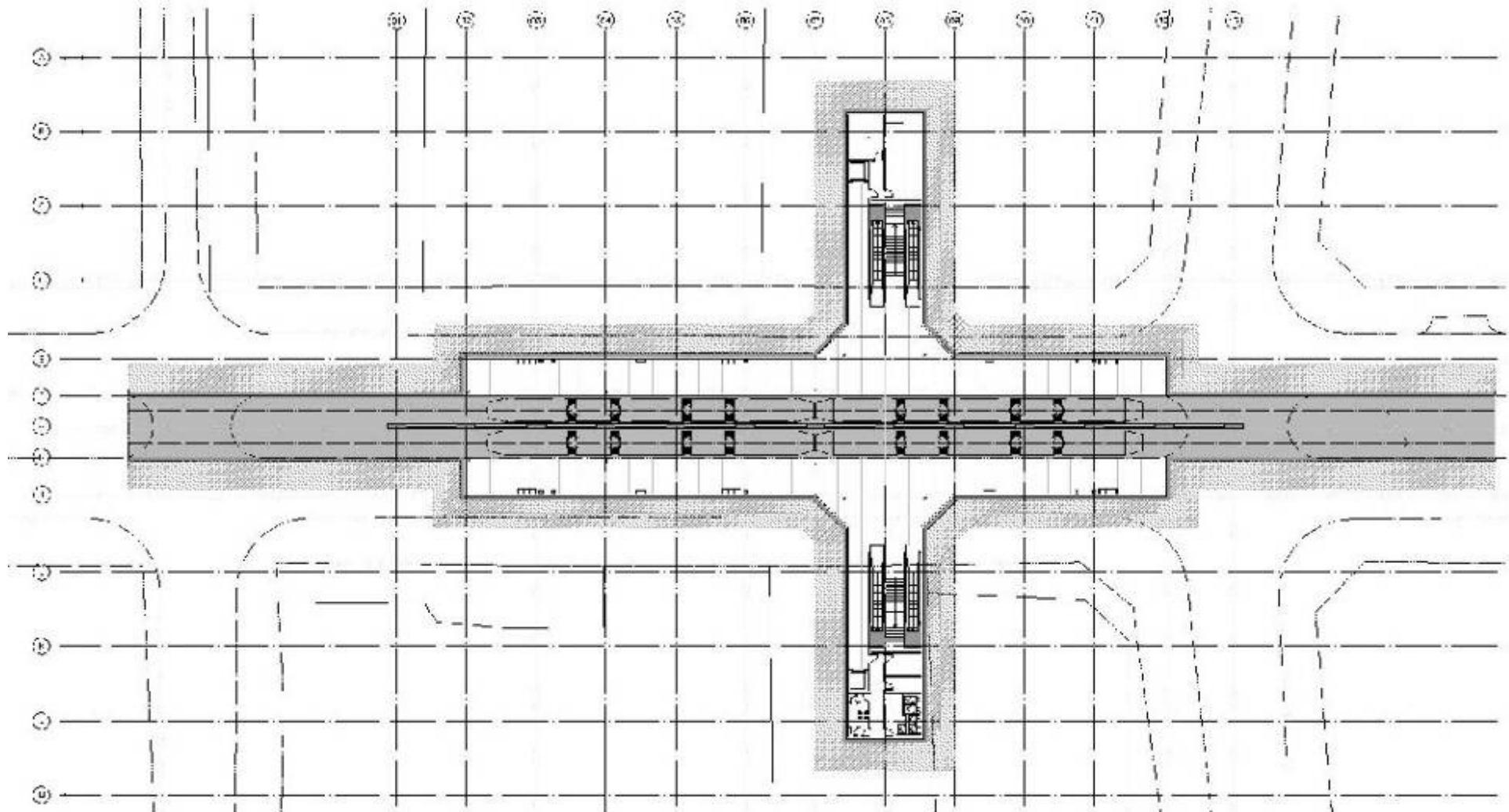
ESTAÇÃO ISIDÓRIA - PLANTA



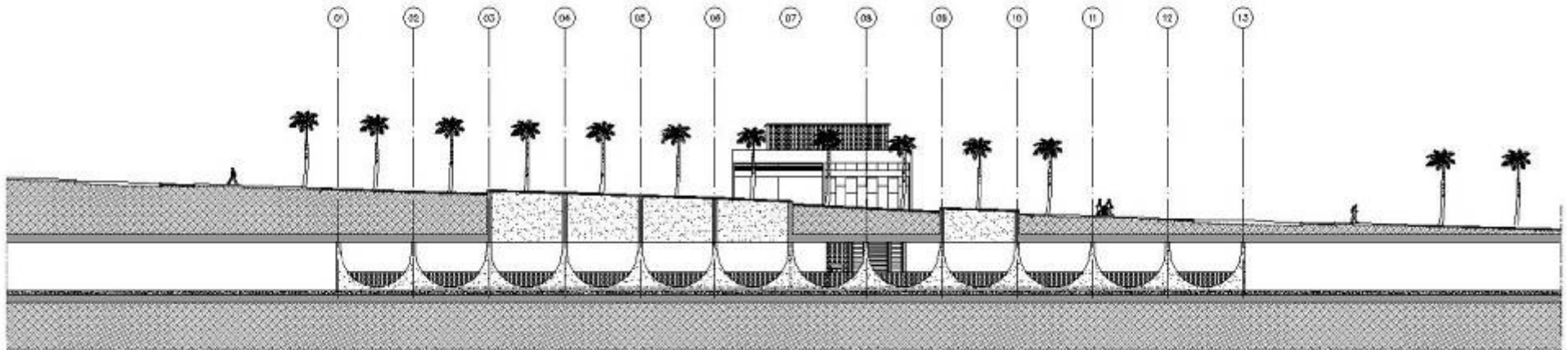
ESTAÇÃO ISIDÓRIA - CORTE



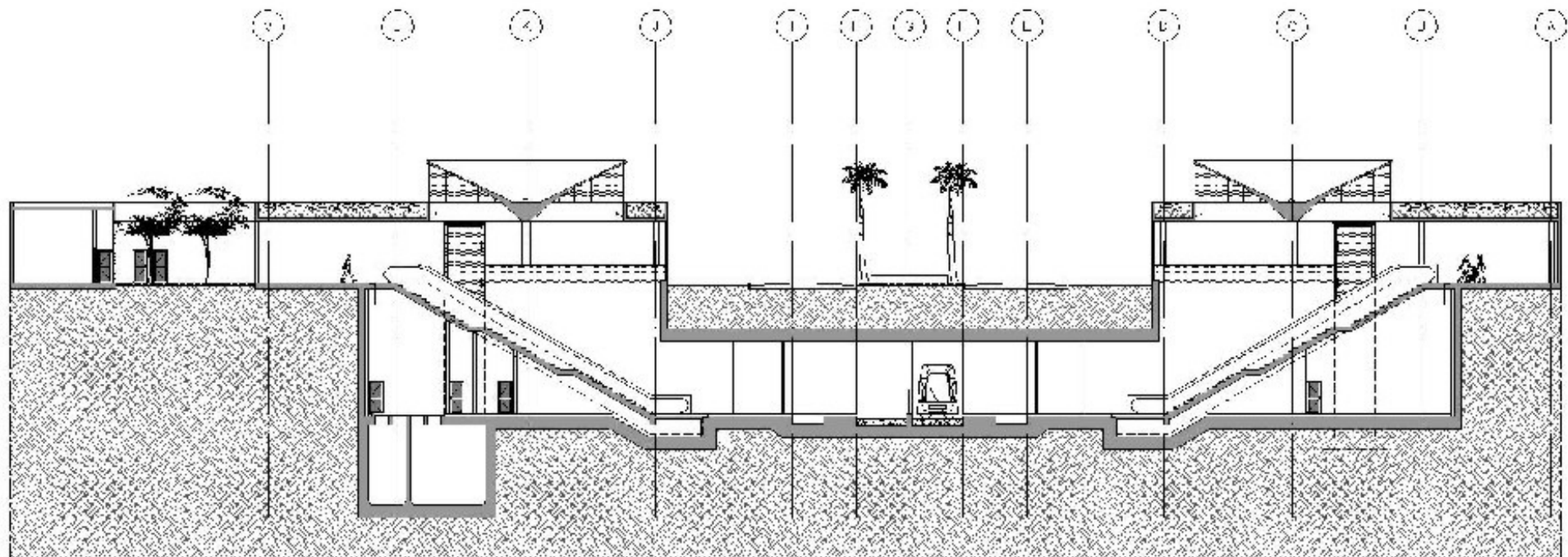
ESTAÇÃO RUA 94 – PLANTA



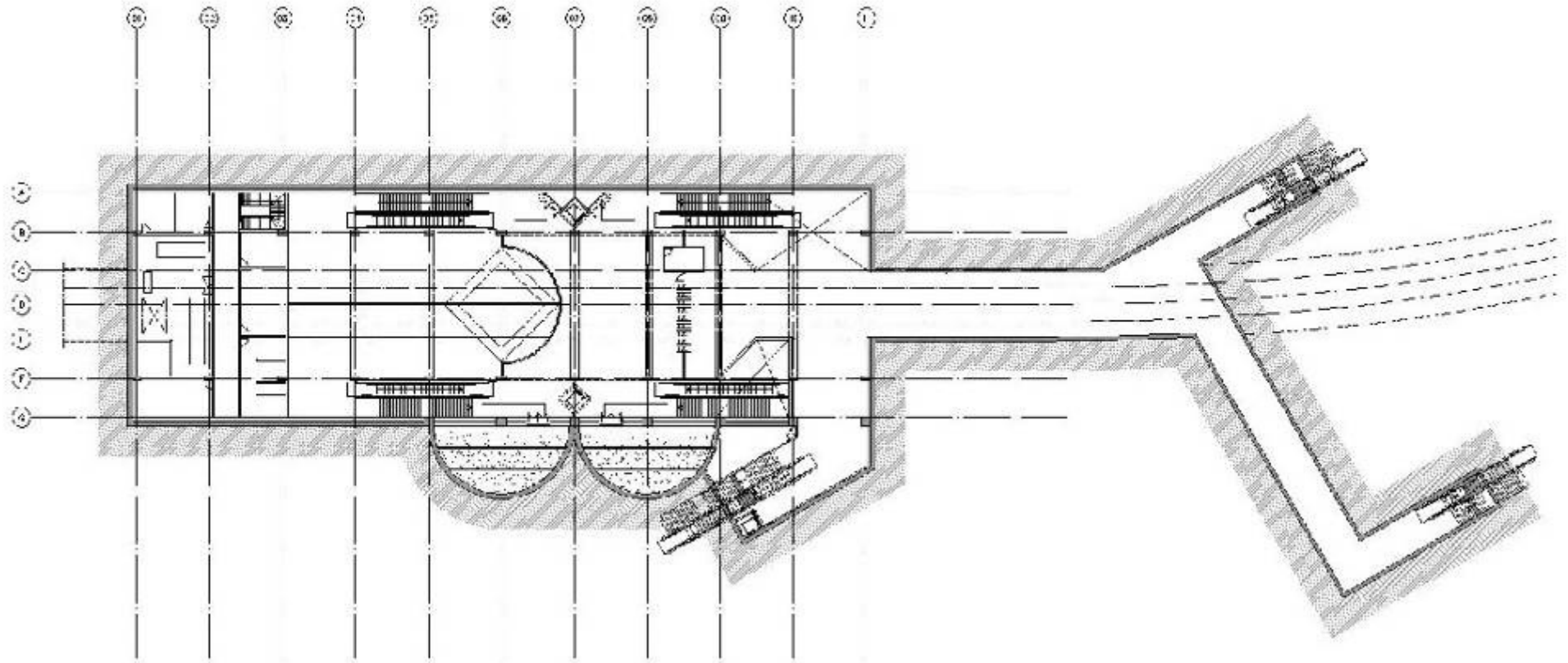
ESTAÇÃO RUA 94 – CORTE LONGITUDINAL



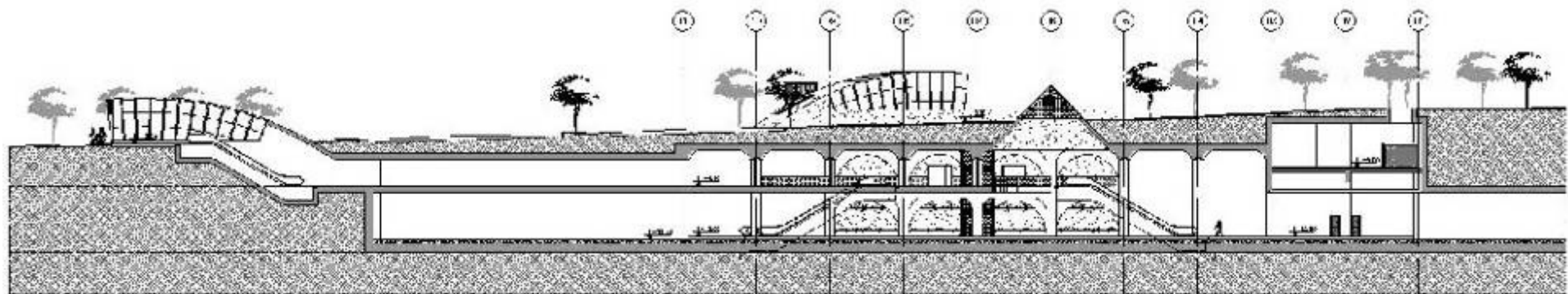
ESTAÇÃO RUA 94 – CORTE TRANSVERSAL



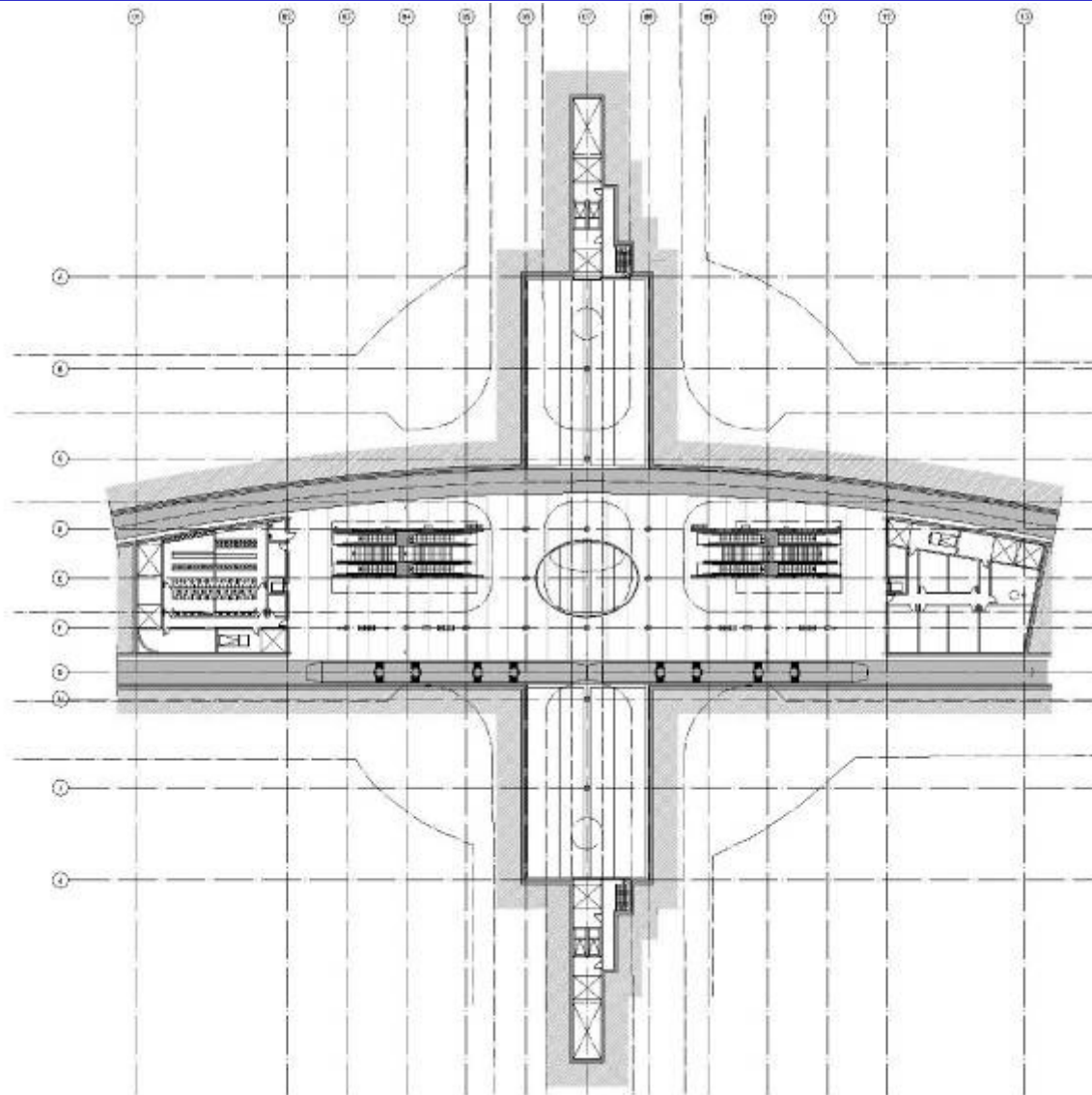
ESTAÇÃO PRAÇA CÍVICA - MEZANINO



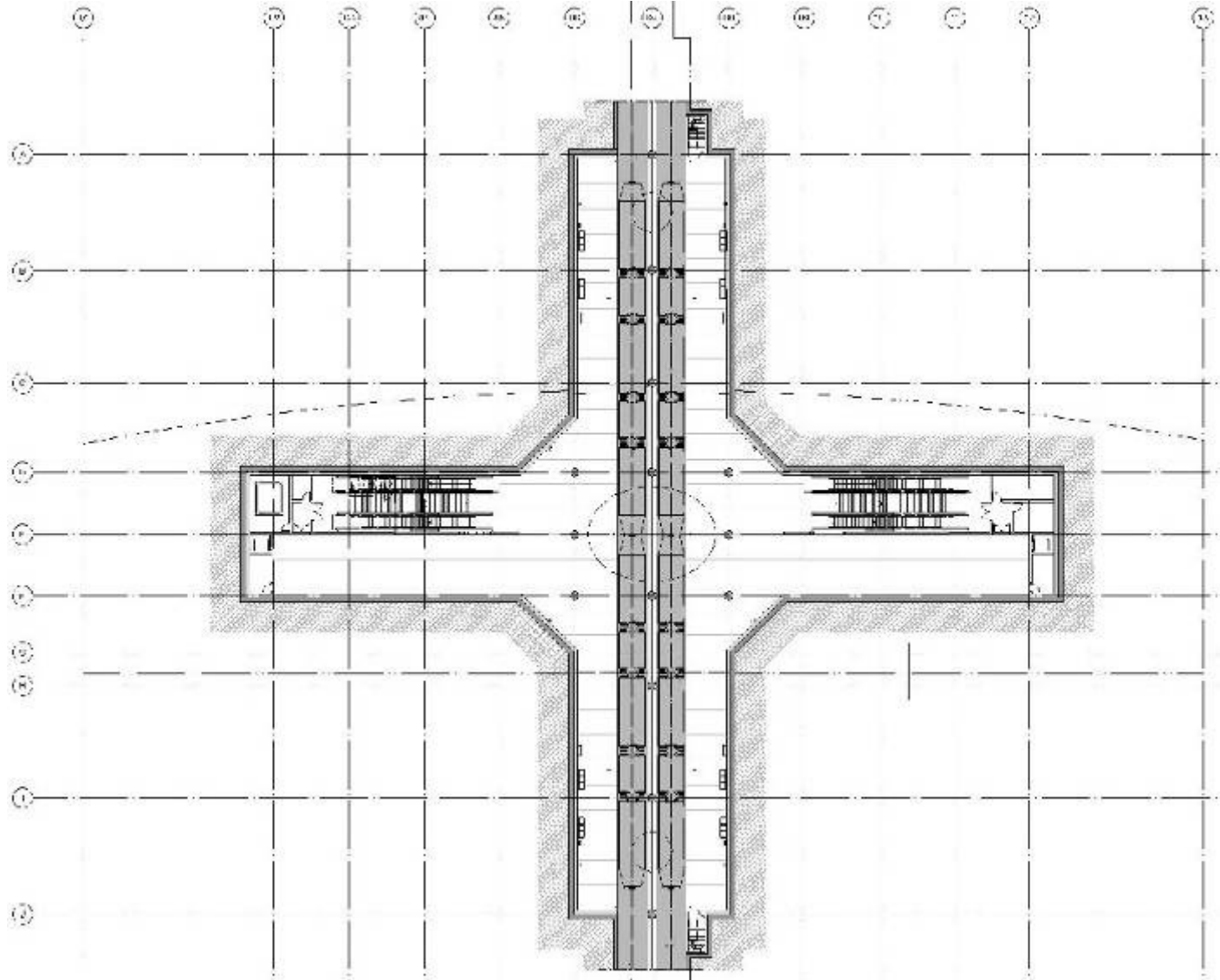
ESTAÇÃO PRAÇA CÍVICA - CORTE



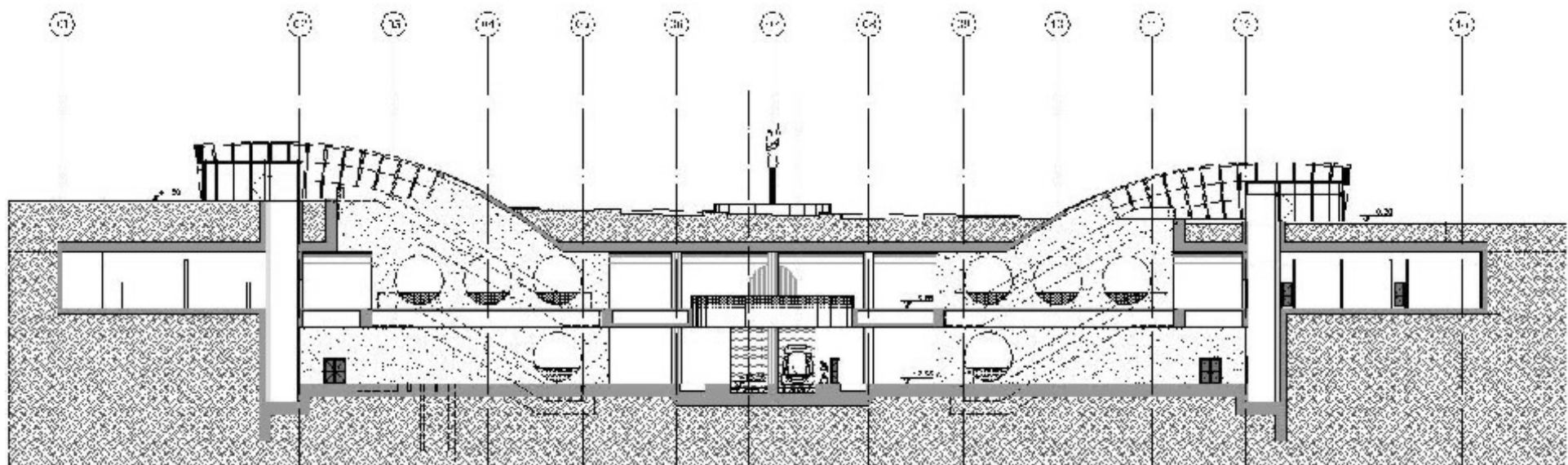
ESTAÇÃO PRAÇA DOS BANDEIRANTES – PLANTA NÍVEL -6,88m



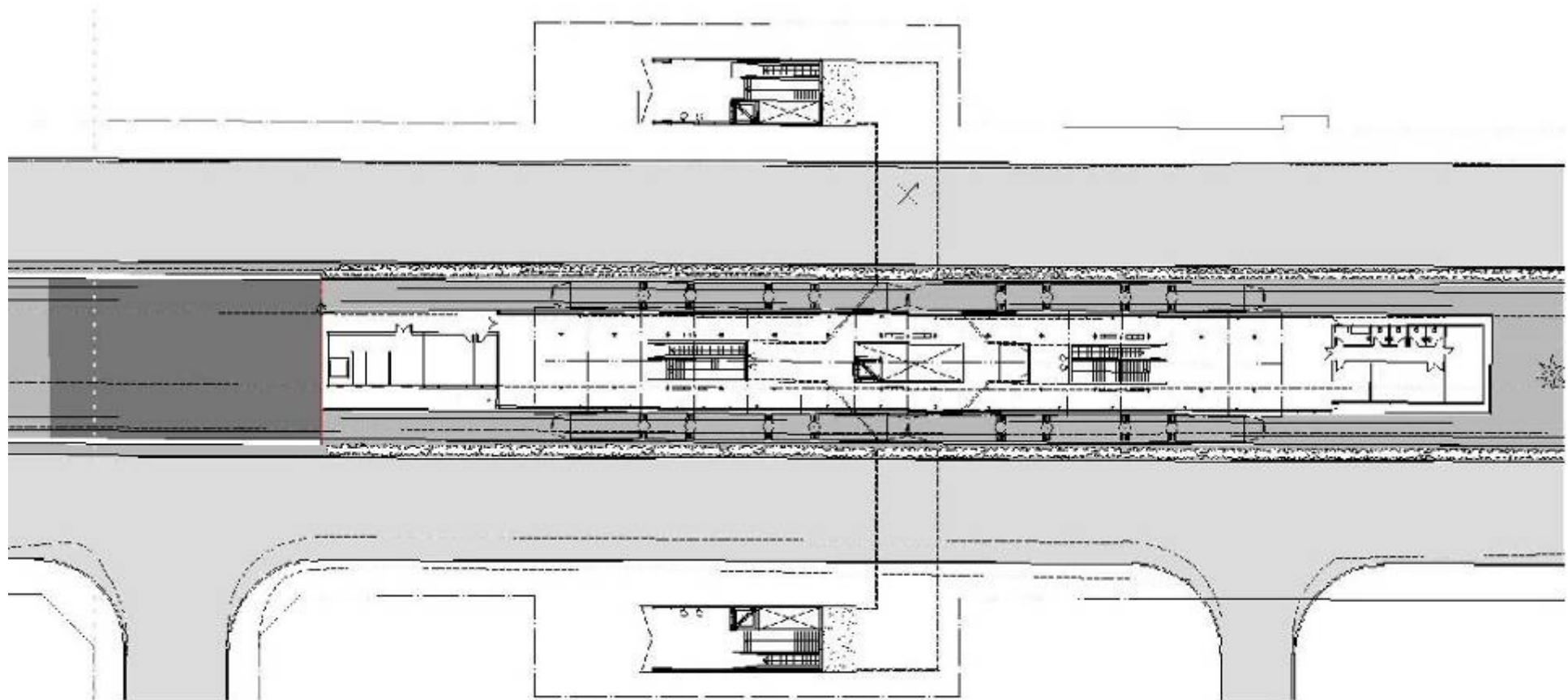
ESTAÇÃO PRAÇA DOS BANDEIRANTES – PLANTA NÍVEL – 12,96m



ESTAÇÃO PRAÇA DOS BANDEIRANTES - CORTE



ESTAÇÃO RODoviÁRIA – PLANTA



ESTAÇÃO RODOVIÁRIA – CORTE

