

Grupo Permanente de Auto – Ajuda na Área de Manutenção Metroferroviária







Grupo Permanente de Auto – Ajuda Na Área de Manutenção Metroferroviária

1ª REUNIÃO

Local: STU/BELO HORIZONTE

Período: 05, 06 e 07 de novembro de 2001

OBJETIVO:

Constituir um grupo de trabalho para discutir, avaliar e viabilizar soluções para os problemas / dificuldades na área de manutenção metroferroviária.

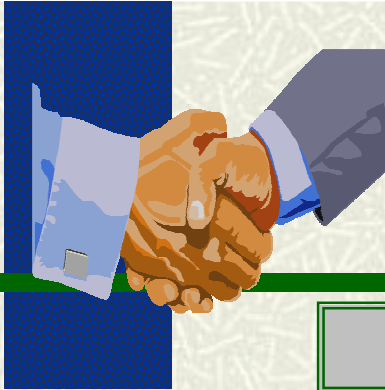




Grupo Permanente de Auto – Ajuda na Área de Manutenção Metroferroviária

DECISÕES DA 1ª REUNIÃO

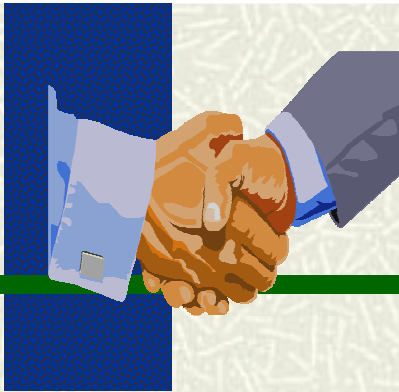
**Criação de uma Secretaria
Executiva para o Grupo e eleição
do Secretário Executivo e
Secretário Adjunto.**



Grupo Permanente de Auto – Ajuda na Área de Manutenção Metroferroviária

ATRIBUIÇÕES DA SECRETARIA/SECRETÁRIO

- ❖ Coordenação geral das atividades do GRUPO.
- ❖ Coordenação das reuniões técnicas.
- ❖ Emissão de material didático.
- ❖ Convocação de reuniões extraordinárias.
- ❖ Receber, arquivar e distribuir toda a documentação do GPAA.



Grupo Permanente de Auto – Ajuda na Área de Manutenção Metroferroviária

SISTEMAS A SEREM TRABALHADOS



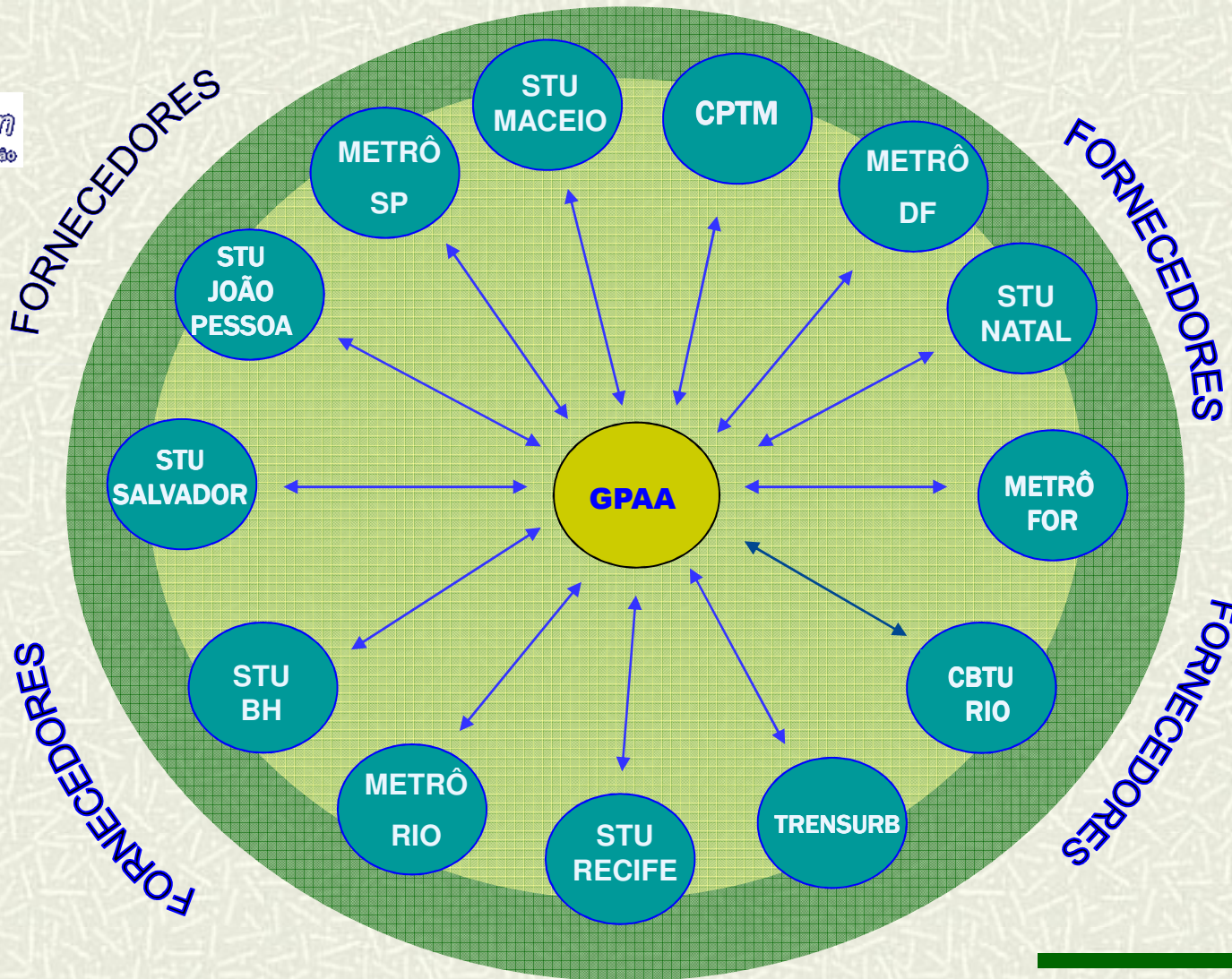


Grupo Permanente de Auto – Ajuda na Área de Manutenção Metroferroviária

- ❖ A filosofia do grupo está voltada para os problemas que ocorrem nos sistemas a serem trabalhados, onde os participantes apresentam os problemas e ou dificuldades, bem como, apresentam soluções e procedimentos adotados.
- ❖ A ênfase das reuniões está focada na abordagem com ampla discussão técnica dos problemas e dificuldades vivenciadas nas atividades da manutenção dos sistemas operacionais.



Grupo Permanente de Auto – Ajuda Na Área de Manutenção Metroferroviária



Grupo Permanente de Auto – Ajuda na Área de Manutenção Metroferroviária



GPAA

Fornecedores que participaram das reuniões técnicas do GPAA

ABRAMAN ANTP

ALSTOM	CARBONO LORENA	HUSK ENG.	MWL BRASIL	SJ RECOM
APEL	CONPREM	IAT	PANDROL	SYNELEC
AQS	EMPRETEC	JLS	RAILTECH	TACOFER
AUTOTRAC	FASTWELD	KARIJÓ	SAINCO	TECHBUS
BIOLIMP	GEISMAR	MAXTRACK	SBEI	T'TRANS
BOMBARDIER	HOLEMAKER	MGS	SIEMENS	YOSHIKAWA

Grupo Permanente de Auto – Ajuda na Área de Manutenção Metroferroviária



Grupo Permanente de Auto – Ajuda na Área de Manutenção Metroferroviária

1- OBJETO DA 10ª REUNIÃO

- Oficinas de Manutenção
- Bilhetagem Automática

2 - PARTICIPANTES

- CBTU – ADMINISTRAÇÃO CENTRAL – RIO DE JANEIRO
- CBTU – STU/BELO HORIZONTE
- CBTU – STU/RECIFE
- CBTU-STU/SALVADOR
- CBTU-STU/JOÃO PESSOA
- CBTU-STU/MACEIÓ
- CBTU-STU/NATAL
- CPTM – SÃO PAULO
- METRÔ – BRASÍLIA
- METRÔ – FORTALEZA
- METRÔ – RIO DE JANEIRO
- METRÔ – SÃO PAULO
- TRENURB – PORTO ALEGRE

Grupo Permanente de Auto – Ajuda na Área de Manutenção Metroferroviária

3- DATA DA 10ª REUNIÃO

06, 07 e 08 de Outubro de 2004

4- LOCAL

METRÔ – SÃO PAULO

5- PAUTA DA 10ª REUNIÃO

OFICINAS DE MANUTENÇÃO

- **Manutenção de Pantógrafos**
- **Detritos Poluidores Gerados nas Oficinas de Manutenção**
- **Estrutura de Atendimento a Descarrilamento**
- **Vida Útil de Ferramentas para Usinagem em Torno Rodeiro**
- **Sistema de Controle de Serviços em Oficinas de Manutenção**
- **Procedimentos para Aferição e Programas de Manutenção Preventiva dos Instrumentos Eletrônicos de Medição e Teste**

Grupo Permanente de Auto – Ajuda na Área de Manutenção Metroferroviária

5- PAUTA DA 10ª REUNIÃO (CONTINUAÇÃO)

BILHETAGEM AUTOMÁTICA

- Falhas de Impressão de Bilhete no Validador
- Equipamentos de Teste (Giga)
- Interface de Integração Metrô-Ônibus
- Vantagens/Desvantagens do Modelo de Equipe Única para a Manutenção Corretiva e Preventiva
- Atuação da Manutenção para Redução de Falhas Provocadas por Sugeira (poeira fina) nas Peças Micromecânicas e Sensores Eletrônicos dos Bloqueios
- Índices Contratuais de Desempenho do Sistema de Bilhetagem
- Decodificador de Bilhetes

Grupo Permanente de Auto – Ajuda na Área de Manutenção Metroferroviária

6 – RELATÓRIO DA ATIVIDADES DOS SUB-GRUPOS

- ENERGIA
- INFORMÁTICA
- CADASTRO NACIONAL DE FORNECEDORES

Grupo Permanente de Auto – Ajuda na Área de Manutenção Metroferroviária

QUARTA – FEIRA 06.10.2004	QUINTA – FEIRA 07.10.2004	SEXTA – FEIRA 08.10.2004
<p>08:00 às 13:00 hs.</p> <p>Reunião Técnica - Pátio Jabaquara</p>	<p>08:00 às 13:00 hs.</p> <p>Reunião Técnica - Pátio Jabaquara</p>	<p>08:00 às 12:00 hs. Reunião Técnica - Pátio Jabaquara</p> <p>12:00 às 13:00 hs. Atividade Prática de Descarrilamento e Encarrilamento</p>
<p>Almoço</p>	<p>Almoço</p>	<p>Almoço</p>
<p>14:00 às 18:00 hs.</p> <p>Visita Técnica - Pátio Capão Redondo</p>	<p>14:00 às 18:00 hs.</p> <p>Visita Técnica - Pátio Itaquera</p>	<p>14:00 às 18:00 hs.</p> <p>Visita Técnica - Pátio Jabaquara</p>
	<p>Atividade noturna de acompanhamento do Processo de Manutenção Preventiva do Sistema Bilhetagem Automática</p>	

Grupo Permanente de Auto – Ajuda na Área de Manutenção Metroferroviária

