



GOVERNO DO ESTADO DE
SÃO PAULO
RESPEITO PELAS PESSOAS

SECRETARIA DOS
TRANSPORTES METROPOLITANOS

COORDENADORIA DE
ASSISTÊNCIA AOS MUNICÍPIOS

SISTEMA DE INFORMAÇÕES CAMINHOS METROPOLITANOS

REGIÕES METROPOLITANAS DE SÃO PAULO

www.caminhosmetropolitanos.sp.gov.br



ATRIBUIÇÕES STM



- ❑ Executar a política estadual de transportes urbanos de passageiros para as regiões metropolitanas, abrangendo os sistemas metroviário, ferroviário, de ônibus e trólebus, e demais divisões modais de interesse metropolitano;
- ❑ Organizar, coordenar, operar e fiscalizar o sistema metropolitano de transportes públicos de passageiros e sua infra-estrutura viária;
- ❑ Promover o sistema metropolitano de transportes públicos de passageiros junto aos municípios integrantes das regiões metropolitanas, a qual poderá se realizar em conjunto com outros órgãos públicos ou entidades privadas que atuem no setor.
- ❑ A STM tem como área de atuação as três Regiões Metropolitanas do Estado de São Paulo: São Paulo, Baixada Santista e Campinas.



CAMINHOS METROPOLITANOS



- Caminhos Metropolitanos é um método de planejamento urbano e regional focado no desenvolvimento dos transportes nas Regiões Metropolitanas do Estado de São Paulo e é estruturado por diversos projetos relacionados.
- É composto essencialmente pela Rede Estrutural de Transportes, formada pelo Sistema Viário de Interesse Metropolitano - SIVIM e pela Rede Metropolitana de Transportes (Sistema sobre Trilhos - Metrô e Trens da CPTM - e Sistema sobre Pneus - Ônibus Intermunicipais da EMTU).
- O objetivo do programa é a melhoria da circulação do transporte público de passageiros e sobretudo a qualidade de vida da população metropolitana.



SISTEMA DE INFORMAÇÕES



- É uma ferramenta que reúne e consolida as informações referentes ao Programa Caminhos Metropolitanos, utilizada para subsidiar o planejamento de transportes nas Regiões Metropolitanas
- É um Sistema georeferenciado que possui o mapa digital das Regiões Metropolitanas, informações relativas ao SIVIM e à Rede Metropolitana de Transportes, além de outros dados, planos e projetos vinculados à infra-estrutura do Programa
- O Sistema possui como plataforma o Software GIS MapInfo Professional na versão “estação de trabalho” e o Software MapXtreme na versão WEB.



OBJETIVOS



- ❑ Subsidiar as empresas de transporte público de passageiros (STM) e municípios no planejamento de transportes e nas tomadas de decisão
- ❑ Permitir articulação e/ou parceria entre a STM, empresas e municípios no fornecimento dos dados
- ❑ Desenvolver a visão e abordagem metropolitanas na análise dos problemas de transportes



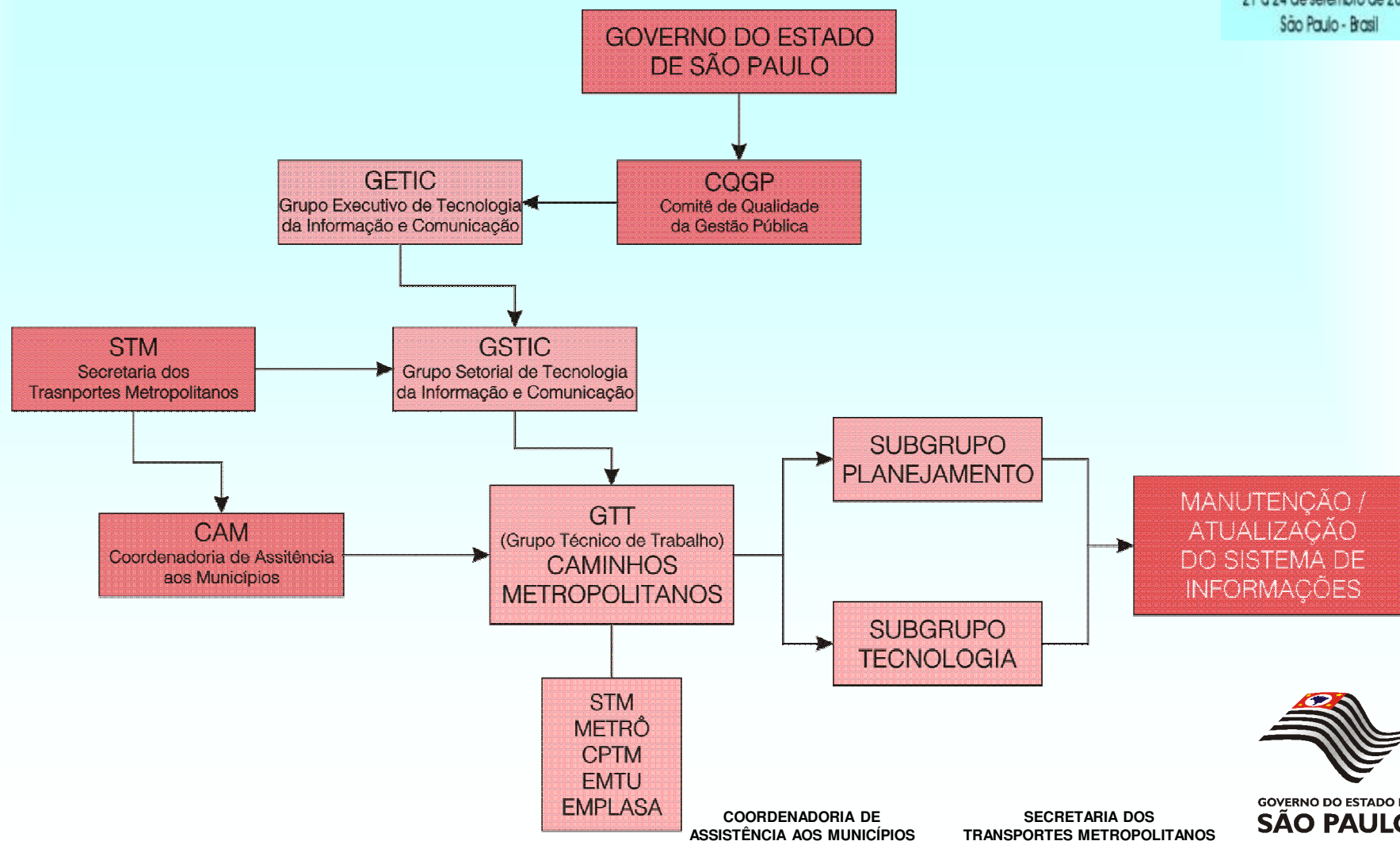
MANUTENÇÃO / ATUALIZAÇÃO



- A Manutenção e Atualização do Sistema é feita pelo Grupo Técnico de Trabalho (GTT) Caminhos Metropolitanos, através dos Subgrupos de Planejamento e Tecnologia
 - O Subgrupo de Planejamento coordena e sugere as alterações de dados e indica as necessidades dos usuários no Sistema de Informações
 - O Subgrupo de Tecnologia é responsável pelo funcionamento do Sistema de Informações na STM e empresas. Coordena e sugere as alterações necessárias nas funções e recursos do Sistema
- O procedimento de atualização é feito através de transferência de dados pela Internet, mediante uso de senha pessoal



ESTRUTURA



DADOS DISPONÍVEIS



- Mapa digital das Regiões Metropolitanas de São Paulo
 - Sistema Viário de Interesse Metropolitano - SIVIM
 - Sistema Viário Local
 - Contorno de quadras
 - Divisas de Município (inclui dados gerais do município)
- Plano Diretor de Desenvolvimento do SIVIM (somente RMSP)
- Rede Metropolitana de Transportes
 - Linhas e Estações do Metrô (somente RMSP)
 - Linhas e Estações da CPTM (somente RMSP)
 - Linhas e Terminais de Ônibus da EMTU
- Pontos Notáveis ou Referenciais (prefeituras, câmaras e fóruns municipais, hospitais, igrejas, aeroportos, etc)
- Áreas Verdes e Corpos d'Água
- Outros Dados



SISTEMA DE INFORMAÇÕES RMSP



Sistema de Informações Estratégicas dos Caminhos
Metropolitanos da Região Metropolitana de São Paulo
versão WEB - Internet

www.caminhosmetropolitanos.sp.gov.br

COORDENADORIA DE
ASSISTÊNCIA AOS MUNICÍPIOS

SECRETARIA DOS
TRANSPORTES METROPOLITANOS



GOVERNO DO ESTADO DE
SÃO PAULO
RESPEITO PELAS PESSOAS

PRÓXIMOS PASSOS



- Disponibilização do Sistema para os municípios das Regiões Metropolitanas via Internet
- Treinamento dos técnicos dos municípios para manutenção e atualização do Sistemas nas versões “estação de trabalho” e WEB
- Agregar as informações de todas as Secretarias de Governo, servindo de instrumento de planejamento





GOVERNO DO ESTADO DE
SÃO PAULO
RESPEITO PELAS PESSOAS

SECRETARIA DOS
TRANSPORTES METROPOLITANOS

COORDENADORIA DE
ASSISTÊNCIA AOS MUNICÍPIOS

GOVERNO DO ESTADO DE SÃO PAULO
Geraldo José Rodrigues Alckmin Filho - Governador

SECRETARIA DOS TRANSPORTES METROPOLITANOS - STM
Jurandir Fernando Rodrigues Fernandes - Secretário
Ricardo Toshio Ota - Secretário Adjunto
Miguel Carlos Fontoura da Silva Kozma - Chefe de Gabinete

COORDENADORIA DE ASSISTÊNCIA AOS MUNICÍPIOS - CAM
Antonio Taneze - Coordenador
José Carlos da Silva Gomes - Diretor

GRUPO SETORIAL DE TECNOLOGIA DA INFORMAÇÃO E COMUNICAÇÃO - GSTIC
Miguel Carlos Fontoura da Silva Kozma - Presidente

GRUPO TÉCNICO DE TRABALHO CAMINHOS METROPOLITANOS DA REGIÃO METROPOLITANA DE SÃO PAULO

Antonio Taneze - STM

Eduardo Ponte da Conceição - STM
Francisco Roberto Arantes Filho - STM
Luiz Fernando Mattos Chaves - STM
Maria Angelica Campello Pasin - STM
Mauro Sá de Miranda e Oliveira - STM
Mônica Pereira da Silva - STM
Silvia Morawski - STM

Alberto Pasinato Lauletta - CPTM

Vanderlei da Cruz Garcia - CPTM
Atila Sarkozy - EMTU/SP
Vagner Aparecido Santos - EMTU/SP
Flávio Luiz Jabbur Ferreira - METRÔ
Vera Lucia Sasso Pereira - METRÔ
Wilson Sagardoy - METRÔ
Elsa Machado Maglio - EMLASA
Leonel de Paula M. Campos - EMLASA

