



Transporte e Envelhecimento da População

Arq Adriana de Almeida Prado

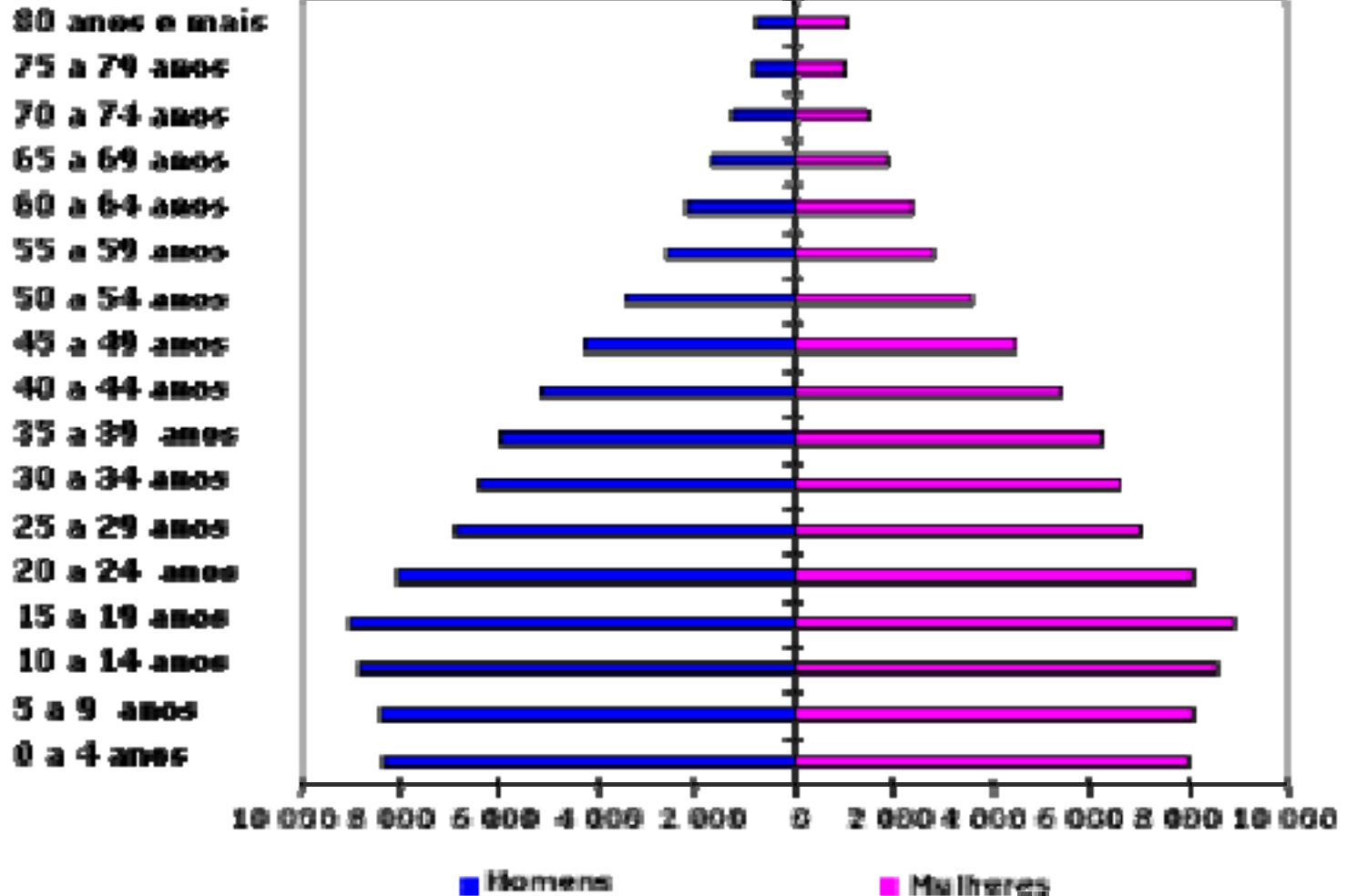
Mestre em Gerontologia

Fundação Prefeito Faria Lima - CEPAM

Comitê Brasileiro de Acessibilidade – CB 40

Censo demográfico 2000 - IBGE

Pirâmide etária absoluta



Mortalidade por causas externas em idosos no Brasil

Acidentes de trânsito/transportes 29,6%

Quedas no ambiente viário 16,6%

Fundação Oswaldo Cruz – FIOCRUZ (2002).



Perdas no envelhecimento



a velocidade média da marcha de um idoso, para atravessar uma rua, é de $0,4\text{m/s}$ e a adotada na maioria das cidades, ao calcular o tempo do semáforo, é de $1,2\text{m/s}$.

(BONI, F. e ALMEIDA PRADO, A.R.
in KAIROS)



Perdas no envelhecimento

a diminuição da acuidade visual, já se manifestam a partir dos 40 anos, acentuando-se aos 50.

- aos 60 anos, há uma redução do tamanho da pupila, o que reflete na quantidade de luz que chega na retina.
- resultado: dificuldade para discriminar sombras, cantos e contrastes.

ROZESTRATEN, R.in NERI, 2002.

Medidas a serem adotadas

- Contraste de cor entre piso, parede e portas;
- Faixas de piso tátil direcional;
- Necessidade de boa iluminação em escadas;
- Cuidado para não projetar sombra;
- Sinalização no canto dos degraus;



Medidas a serem adotadas

Alguns idosos sofrem de distúrbios de equilíbrio

- O indivíduo necessita de apoio, para seu deslocamento.
- Necessidade da instalação de corrimão, nos dois lados de **degraus**, escadas e rampas.
- Corrimão para **garantir uma perfeita pega** tem seu diâmetro variando entre 3 cm a 4,5 cm.





Medida a ser adotada



Garantir um embarque
sem desnível ou vãos

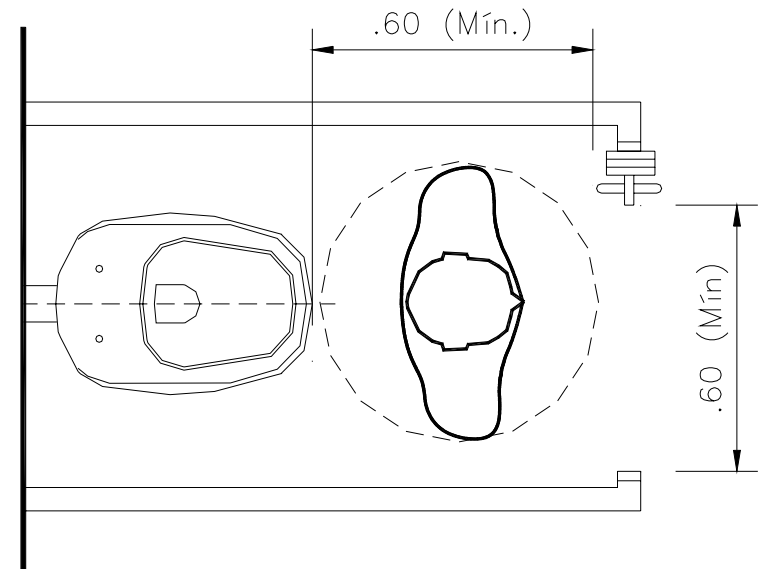
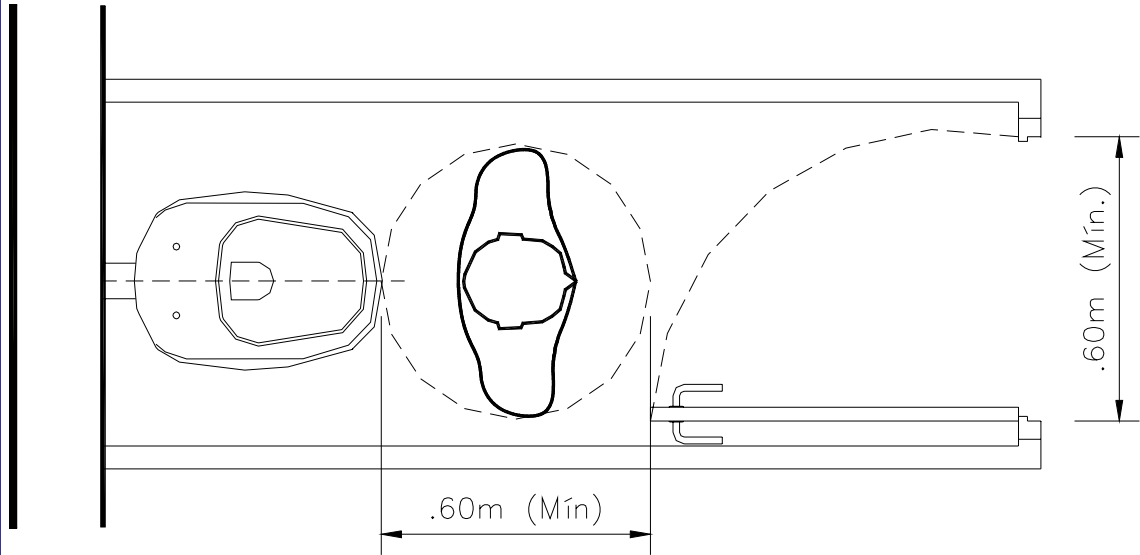
Necessidade de sanitários



Alguns idosos sofrem de distúrbios gastrointestinais ou geniturinários e, por isso, não saem de casa tolhidos pela inexistência de sanitários públicos.



Sanitários para pessoas com mobilidade reduzida





Medidas a serem adotadas

Direcionar investimentos públicos às melhorias das condições de acessibilidade do ambiente urbano, das edificações de uso público ou coletivo e dos transportes.

Reformular os serviços de transporte, tendo em vista o aumento do número de idosos no sistema, configurando-se num atendimento pessoal e diferenciado.



O coeficiente de adversidade das coisas cresce:
as escadas são mais difíceis de subir,
as distâncias mais longas de percorrer,
as ruas mais perigosas de atravessar,
os pacotes mais pesados para carregar.

Simone de Beauvoir.



Adriana Romeiro de Almeida Prado

Fundação Prefeito Faria Lima - CEPAM

almprado@cepam.sp.gov.br

(11) 3811.0443