

# XII SEMANA DE TECNOLOGIA METROFERROVIÁRIA

## “Transporte Metroferroviário: Integração e Meio Ambiente”

28 a 31 de agosto de 2007- São Paulo -SP

### **MOBILIDADE URBANA “porta-a-porta**

**Urbanista Nazareno Stanislau Affonso**





## **MOBILIDADE URBANA “porta-a-porta”**

**Na mobilidade, podemos ser pedestres, ciclistas, usuários de transportes coletivos, motoristas e ser afetados pela renda, idade, sexo e a capacidade**

**Meio urbano oferece condições desiguais de acessibilidade**

**Qualidade de vida para as cidades brasileiras implica na adoção de medidas destinadas a garantir uma mobilidade urbana que vise a acessibilidade para todos**

- **Política pública de mobilidade** urbana em nosso país obedece a uma política não explícita, centrada na viabilização de um único modo de transporte que é o automóvel, com efeitos perversos para os seres humanos, morrem mais de 35 mil seres humanos no trânsito e degrada a qualidade de vida.

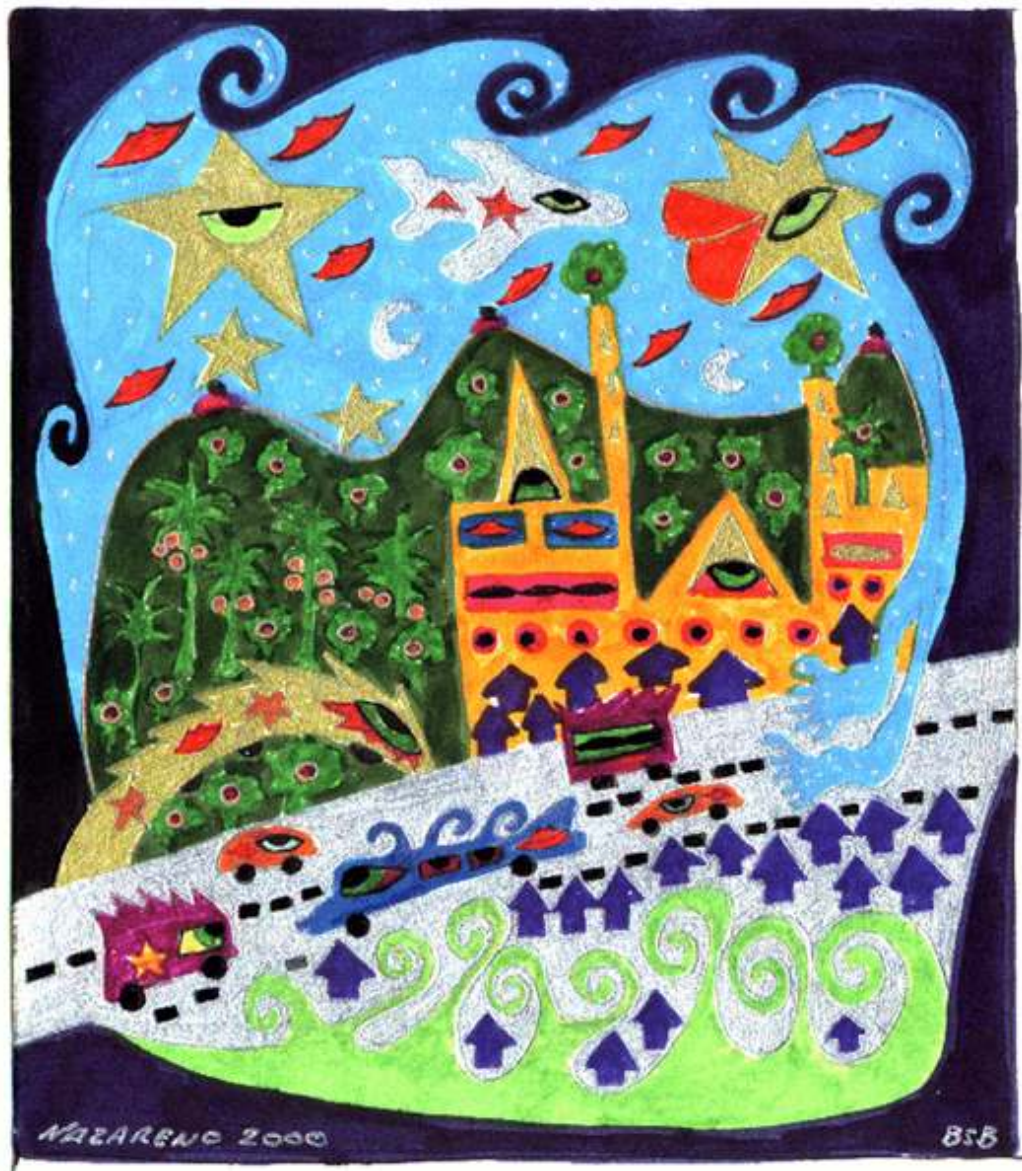
- **O Futuro dessa POLÍTICA PÚBLICA** se mantidas as estimativas de crescimento de 2,5% da população urbana brasileira e de 4% da frota de veículos da frota de veículos, a frota atual de 29 milhões poderá chegar a **39 milhões em 2010**, para uma população futura de 200 milhões de habitantes (contra os 170 milhões atuais).

- **Saúde pública e a qualidade de vida das cidades degradadas** devido sobremaneira aos congestionamentos e a ocupação desordenada dos espaços verdes pelo automóvel, que polui o ar e provoca níveis insuportáveis de ruído.

# Triste Cena da política de mobilidade para os automóveis



# Por uma mobilidade Cidadã que assegure acessibilidade a todos





## **MOBILIDADE URBANA “porta-a-porta”**

**Setores da sociedade começam a clamar por uma nova cultura de mobilidade** que promova a apropriação eqüitativa do espaço e do tempo na circulação urbana, priorizando os modos de transporte coletivo, a pé e de bicicleta, em relação ao automóvel particular;

- A política de mobilidade urbana deve considerar **o espaço urbano e o tempo como bens escassos e não substituíveis,**
- A **Mobilidade Urbana é ao mesmo tempo causa e efeito do desenvolvimento urbano**
- Levar escolas para os bairros carentes e organizar o transporte escolar
- Levar a rede de saúde para as pessoas
- Criar uma rede de transporte para as pessoas com redução de mobilidade
- Garantir que todos possam ir a parques, estádios de futebol ou teatros assim como levar o teatro, a música e o esporte para os bairros

# MOBILIDADE URBANA porta-a-porta





## **MOBILIDADE URBANA “ porta a porta”**

O sistema viário é composto de passeios (calçadas) destinados às pessoas e leito carroçável destinado aos veículos. A mesma atenção dada ao espaço de circulação de veículos deve ser dada ao restante. A mesma hierarquia deve ser considerada para efeito da especificação e execução de obras e, posteriormente, a sua manutenção.

- **Poder público deve assumir a implantação e manutenção das calçadas nas vias de grande movimentação de pedestres - Nesses casos as calçadas devem ser tratadas como vias públicas,**
- **No sistema viário restante, devem promovidas parcerias com a iniciativa privada, de modo que sejam implantadas medidas de moderação de tráfego –ampliação, avanços e travessias de calçadas sobre a via dos automóveis**
- **Incentivar a utilização de bicicletas como meio de transporte cotidiano, integrado à rede de transporte público, como também na forma de alternativa de lazer ;**



AEAMESP

2007



13ª SEMANA DE TECNOLOGIA METROFERROVIÁRIA

13ª SEMANA DE TECNOLOGIA METROFERROVIÁRIA

13ª SEMANA DE TECNOLOGIA METROFERROVIÁRIA

13ª SEMANA DE TECNOLOGIA METROFERROVIÁRIA

13ª SEMANA DE TECNOLOGIA METROFERROVIÁRIA

## **MOBILIDADE URBANA “porta a porta”**

**Acessibilidade dos cidadãos** a prédios e equipamentos urbanos é um direito que precisa ser efetivado.

**Educação é o principal elemento transformador da cidadania.** Ela deve se voltar a **educar para a mobilidade sustentável** promovendo uma revolução de atitudes como a que aconteceu em Brasília com o Programa de Paz no Trânsito que reduziu o genocídio e reconheceu a prioridade aos pedestres.

- **Reconquistar a credibilidade pública do transporte público ao promover a consolidação de redes de transporte público, de grande e média capacidade** implantando sistemas metroferroviários, vias de uso exclusivas para ônibus, VLT e VLP , sistemas de controle informatizados do acesso às vias e horários determinados pelo poder público, requalificando a ferrovia, ampliando as linhas de metrô e implantando um sistema de operação e gerenciamento , que assegurem a prioridade de circulação aos meios coletivos para que os serviços prestados tenham qualidade de regularidade e conforto.





## **MOBILIDADE URBANA “ porta a porta”**

**Adotar a multimodalidade e a integração, associando a ela o próprio automóvel** com áreas de estacionamento em terminais, tarifas integradas, gestão unificada trânsito e transporte público com uma autoridade local única que de fato priorize os modos coletivos e não motorizados na circulação urbana , que proponha:

- **Aumentar a acessibilidade aos sistemas estruturais**, através da: integração entre os diferentes modos, em terminais em áreas mais periféricas ou integrações de passagem nas áreas mais centrais; da melhoria do acesso às estações, terminais e pontos de parada para pedestres, duas rodas ou automobilistas (prevendo-se estacionamentos adequados); do estímulo a implantação de serviços de utilidade pública nos terminais, que facilitem a vida dos usuários e otimizem as suas viagens.
- **Priorizar nos investimentos público no sistema viário para a circulação do transporte público** e nos casos de maior densidade de viagens, a implantação de corredores;

QUAL O MEIO MAIS EFICIENTE PARA CINQUENTA PESSOAS CHEGAREM AO TRABALHO?

A.



B.



SINGER

São Paulo – SP 28 de setembro de 2007

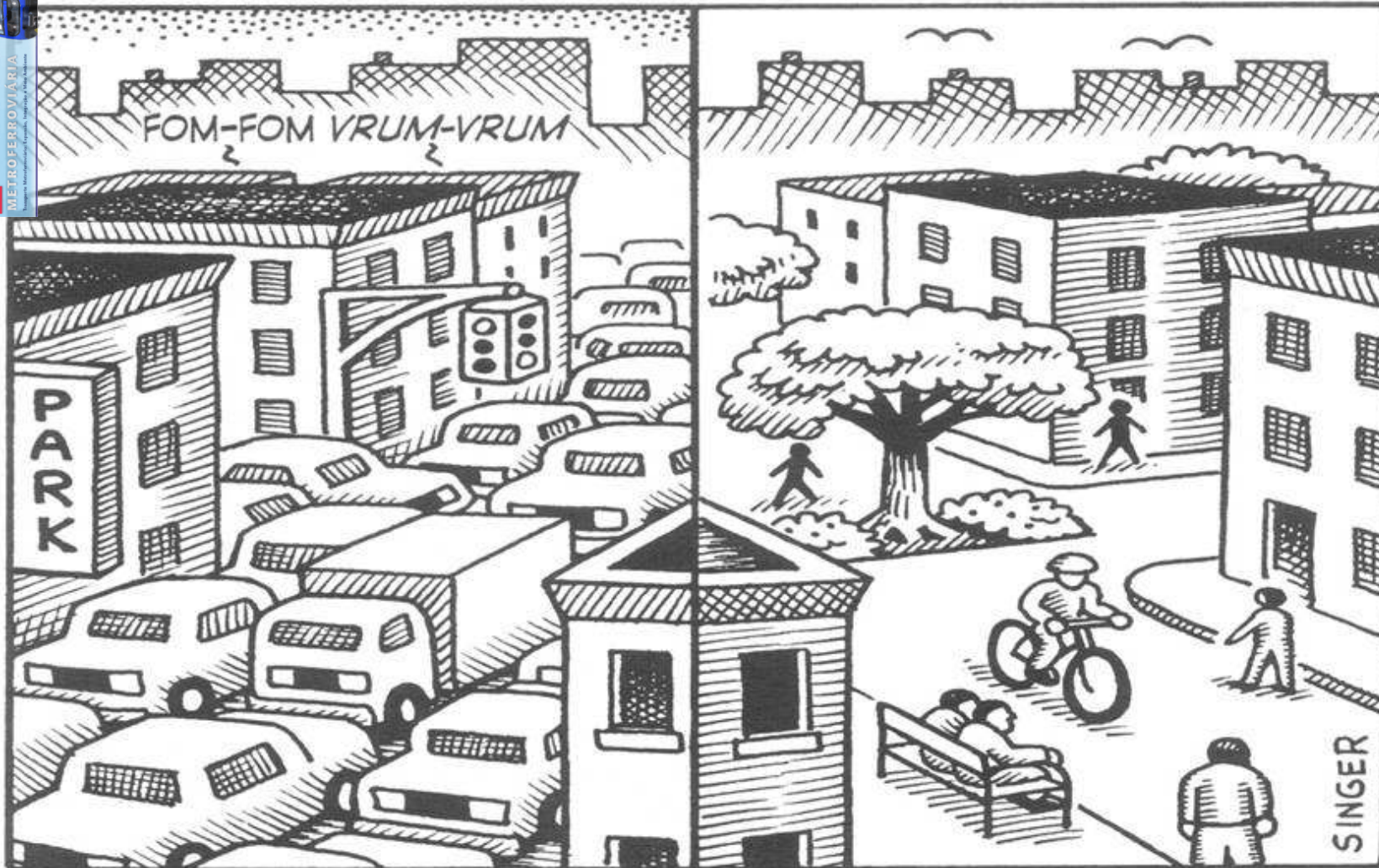
Urbanista Nazareno Stanislaw Affonso



2007



13ª SEMANA DE TECNOLOGIA METROFERROVIÁRIA



# QUANDO O ESPAÇO É DOS PEDESTRES

## Espaço junto a estação ferroviária



Subi-Centro railway station and approaches

# QUANDO NA RUA O CARRO É SEGREGADO



Traffic calming of  
an inner city  
shopping street:  
Leipzigerstrasse,  
Frankfurt.



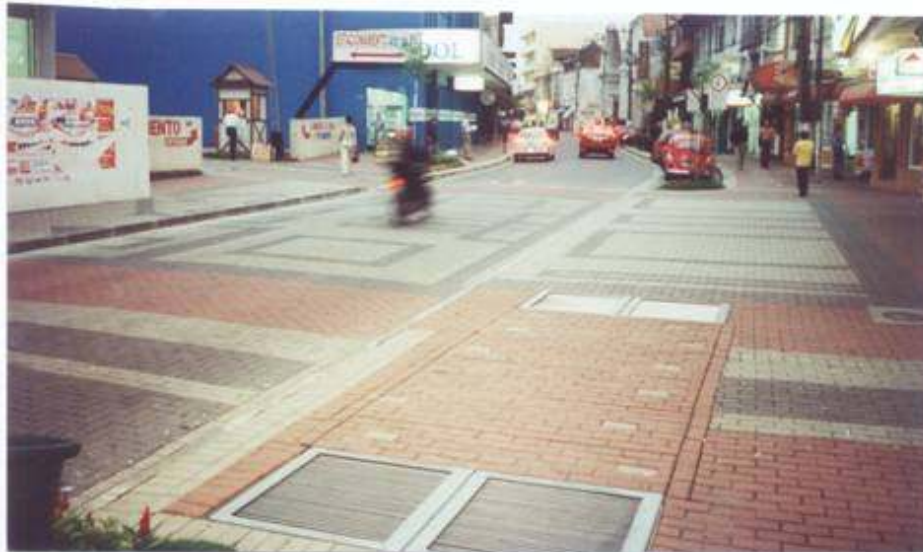
# CARRO SEGREGADO EM CALÇADAS

MADRID



# CORES NA RUA

BLUMENAU



# FAIXA DA VIDA

África do Sul



França





# REDESENHO SUSTENTÁVEL DAS VIAS



La reordenació dels elements urbans es fa mitjançant la determinació d'uns criteris d'ordenació que comprenen la supressió de les barreres arquitectòniques i el nou emplaçament o la retirada de molts elements existents. S'han col·locat un total de 104 guais de granit per a vianants, d'1,20 m d'amplada. S'han traslladat fanals, semàfors, caixes i armaris de connexions, tapes de registre, bústies de correus, cabines de telèfons, quioscos de diaris, quioscos de l'Once, etc. També s'ordenen els emplaçaments de les terrasses de bar per tal que, en un mateix tram de passeig, estiguin alineades en la mateixa banda.

Totes aquestes propostes s'encaminen a la consolidació del passeig per als vianants i al potenciament de l'eix La Rambla-rambla de Catalunya, juntament amb l'actuació que s'està duent a terme a la plaça de Catalunya. No obstant això, no s'ha plantejat de convertir-lo totalment en passeig de vianants, atesa la nostra creença que la rambla de Catalunya té unes característiques que permeten la convivència entre la circulació de vianants i el trànsit de vehicles, totalment compatible i necessària.

*Jaume Graells, Màrius Quintana*

# QUALIDADE DOS ESPAÇOS COM ARTE NO METRÔ

➤ *Art in the stations*

*Marechal Deodoro  
Station  
Access to mezzanine*



# QUALIDADE DOS SERVIÇOS DO METRÔ



# RUA DE ÔNIBUS E PEDESTRES



# RUA DOS PEDESTRES E CICLISTAS



AEAMESP

2007

20 ANOS

13ª ANADA DE TECNOLOGIA METROFERROVIARIA

Programa Multinacional Especial de Incentivos à Pesquisa Científica

# RUA DE TODOS OS HUMANOS



# QUANDO O RIO VIRA RUA



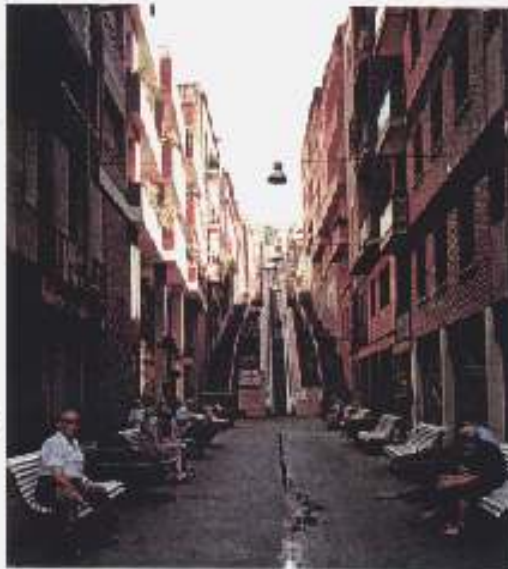
2007  
50 ANOS  
SEMANA DE TECNOLOGIA  
METROFERROVIÁRIA

13º

Metropolitano de Engenharia, Tecnologia e Saneamento

# QUALIDADE NOS ESPAÇOS DE MOBILIDADE

1. Accés a la Baixada de la Glòria des de l'Avinguda de l'Hospital Militar
Projecte: 1988
Empresa: Colau
Autor: Jaume Gracia, arq.



2. Escaleres mecàniques a la Baixada de la Glòria. Obra finançada per Transports Metropolitans de Barcelona
Projecte: 1987
Empresa: Masosa, Obma
Autor: Xavier Rull Valles i Pere Llorca, arqs





# ESPAÇOS DE MOBILIDADE SUSTENTÁVEL - Rio de Janeiro



1. Rua do Ouvidor - Rio de Janeiro - RJ

2. Rua do Ouvidor - Rio de Janeiro - RJ



# RUA DA BICICLETA

PARIS



STOCOMO

# BICICLETA ESPAÇO DE MOBILIDADE

2007  
 AEAMESP  
 13ª SEMANA DE TECNOLOGIA METROFERROVIARIA  
 Tecnologia Metroferroviaria Especializada em Planejamento e Projeto



Desfiladero para que las bicicletas eviten un "borno" en Artius (Dinamarca).



Desfiladeros para que las bicicletas eviten barreras de tráfico instaladas para crear áreas ambientales sin circulación de paso en Londres.



Tratamiento de pavimentación, señalización y trazado para el segmento final de una avenida en Barilo.

# BICICLETA TRANSPORTE COLETIVO



*Pictogramas de la alianza entre el tren y las bicicletas en Dinamarca.*



*Escalera mecánica diseñada para su utilización por ciclistas en un intercambiador de transporte holandés.*



*Aparcamiento para bicicletas en una estación ferroviaria holandesa.*



*Vías ciclistas de acceso a las terminales del transporte colectivo. Señalización indicativa de los itinerarios ciclistas de acceso a un transbordador en Holanda.*



*Aparcamiento para bicicletas en una terminal de autobús en Dinamarca.*

# BICICLETA TRANSPORTE COLETIVO

La combinación de la bici con el transporte colectivo



Metro de Berlín: bicicleta amarrada en el lugar reservado al efecto.



Adaptación del furgón de correo para el transporte de bicicletas en los trenes de cercanías de Renfe.



Normativa para el transporte de bicicletas en el metro de Berlín.



Rancho de comunicación con pista de bicicletas en el intercambiador de transporte holandés.



La accesibilidad interior de las terminales. Ascensores capaces de transportar bicicletas en una estación ferroviaria danesa.



Departamento de un tren holandés preparado para el transporte de bicicletas.



AEAMESP

2007



EXPOENSER



13ª SEMANA DE TECNOLOGIA METROFERROVIÁRIA

13ª

Transporte Metropolitanos Especiais, Integrados e Inovadores

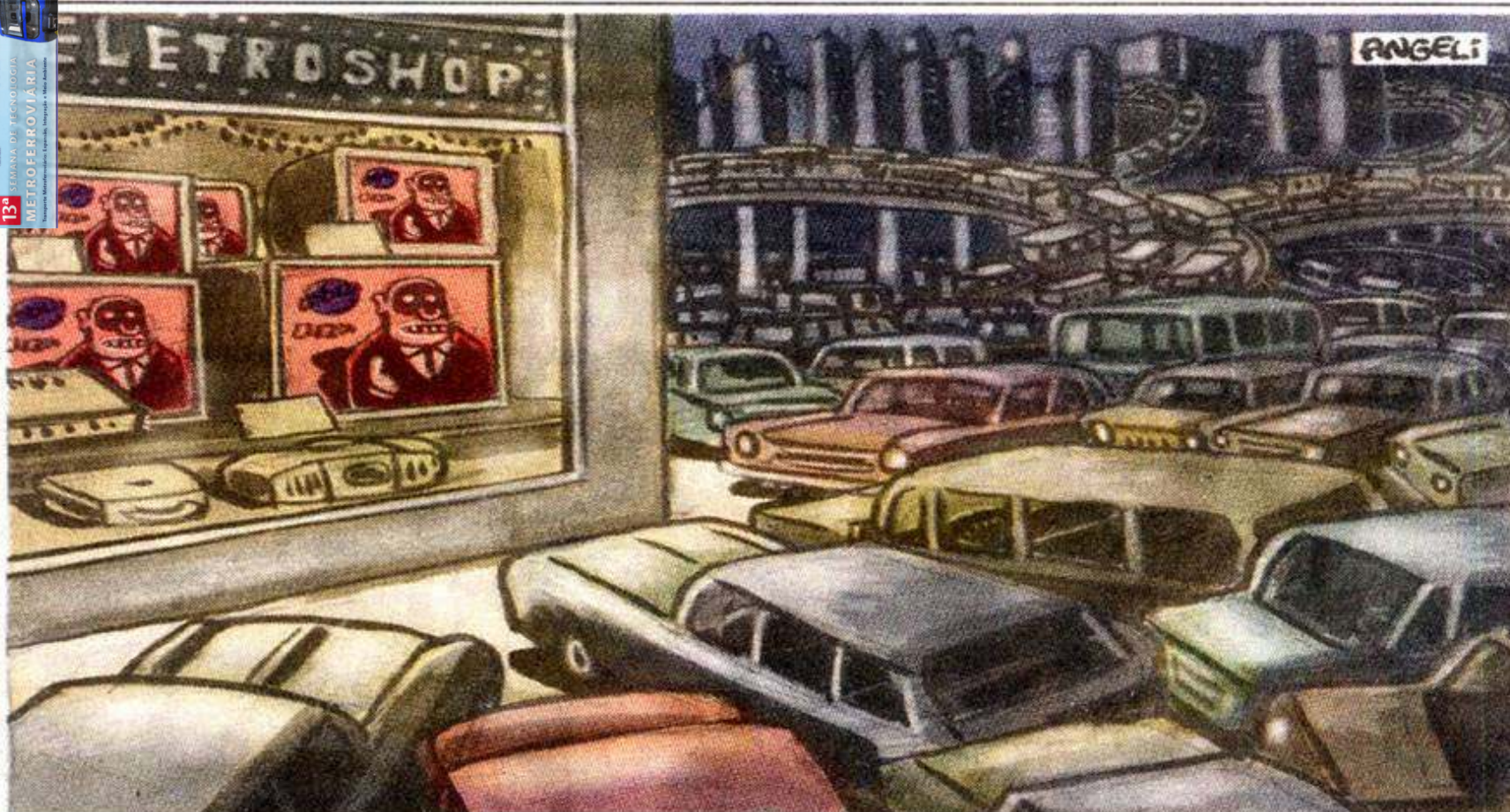
# QUALIDADE ESPAÇOS DE MOBILIDADE

*Green Bridge, Mainz Before the bridge was built (above) pedestrians had to negotiate a dangerous crossing. Now (below) they can stroll uninterrupted between residential and recreational areas.*



# Disciplinando e restringindo o uso dos automóveis





*“ Se eleito, transformarei nossa cidade num sistema viário em que todo automóvel terá orgulho de trafegar!”*







AEAMESP

2007



13ª SEMANA DE TECNOLOGIA METROFERROVIÁRIA

13ª SEMANA DE TECNOLOGIA METROFERROVIÁRIA

## Histórico Mundial da Jornada “na Cidade , sem meu carro”

Os europeus, preocupados com a qualidade de vida nas cidades devido ao uso desordenado dos automóveis, idealizaram a jornada na França em La Rochelle, em 1997.

- **1998- 35 cidades francesas;**
- **1999, 186 cidades francesas e italianas;**
- **2000 a União Européia instituiu a Jornada Internacional "Na Cidade, sem meu Carro", reunindo 760 cidades.**
- **2001,1683, das quais 1050** realizaram integralmente a Jornada (843 da União Européia envolvendo 14 países e 207 cidades de 18 países não membros), além de 633 cidades que se associaram à Jornada, mas não assinaram o compromisso, entre as quais estão **11 cidades brasileiras.**
- Encorajados pelo êxito da iniciativa do **Dia Europeu sem Carros**, a comissão organizadora lançou, em 2002, a **Semana Européia da Mobilidade**, que além de estender para toda uma semana os eventos de sensibilização, premia as melhores iniciativas das cidades.



## **MOBILIDADE URBANA “porta a porta”**

**É URGENTE MEDIDAS DE DISCIPLINAMENTO DO USO DO AUTOMÓVEL E PRIORIZAÇÃO AO TRANSPORTE PÚBLICO**  
**Que se implante medidas de restrição ao uso do automóvel como ferramentas de gestão pública da mobilidade, destinadas e reduzir o impacto sobre o espaço – congestionamento e tempo gasto nos deslocamentos e sobre o meio ambiente – poluição do ar e sonora;**

- **Adoção da exclusividade para uso do viário principal para o Transporte Público, o fechamento parcial e temporal do acesso a áreas centrais e o estímulo à integração do automóvel com o sistema de transporte coletivo, o rodízio de placas como o utilizado em São Paulo, o pedágio urbano, e a política de estacionamento sobre taxando e cujos recursos sejam destinados a melhoria do transporte público e ao não motorizado,**

# IMAGENS INTERNACIONAIS

2007  
AEAMESP  
10 ANOS  
TEMA DE TECNOLOGIA  
METROFERROVIÁRIA  
13º  
Transporte Metropolitanos Especiais, Inovações e Meio Ambiente



## JORNADA “NA CIDADE SEM MEU CARRO” IMAGENS INTERNACIONAIS



## JORNADA “NA CIDADE SEM MEU CARRO” “BICICLETÁRIO NO JAPÃO”



## JORNADA “NA CIDADE SEM MEU CARRO” “BICICLETA NA CHUVA NO JAPÃO”



# rua praia em Paris







# JORNADA BRASILEIRA

**RUAVIVA – Instituto da Mobilidade Sustentável** é a entidade nacional que representa o Brasil na coordenação internacional tendo a ANTP – Associação Nacional de Transportes Públicos sua parceira desde o lançamento 2001 da Jornada Brasileira “Na Cidade Sem Meu Carro”, que se realiza todo dia 22 de Setembro estando agora trabalhando para a realização da 7ª Jornada em 2007.

A Jornada “**Na Cidade Sem Meu Carro**” é um movimento internacional em defesa do meio ambiente e da qualidade de vida anualmente no dia 22 de setembro, articula cidades de todos os tamanhos em todo o mundo a refletirem sobre a necessidade de medidas urgentes e necessárias de **restringir o acesso de automóveis em algumas regiões de seu espaço urbano e disciplinar seu uso na cidade**. Visando agir sobre o descontrole no uso dos automóveis que provocam milhares de vítimas mortas e feridos no trânsito, o aumento da poluição atmosférica, a destruição de prédios históricos e de vida social para construção de novas vias e a valorização de uma cultura individualista.

## TOTAL DE CIDADES BRASILEIRAS PARATICIPANTES DA JORNADA

	2001	2002	2003	2004	2005	2006
Participante	11	17	24	33	35	37
Apoiador	0	0	0	0	5	14
Soma	<b>11</b>	<b>17</b>	<b>24</b>	<b>33</b>	<b>40</b>	<b>51</b>



São Paulo – SP 28 de setembro de 2007

Urbanista Nazareno Stanislau Affonso

## **JORNADA BRASILEIRA “NA CIDADE SEM MEU CARRO” OBJETIVOS**

Provocar uma reflexão sobre a presença tão determinante dos **automóveis nas cidades** em todo o mundo, que acarreta problemas como milhares de vítimas de acidentes de trânsito, aumento da poluição atmosférica e a valorização de uma cultura individualista; Despertar nos cidadãos a consciência sobre o uso racional e solidário do automóvel

- **Conscientizar o público**, gerando informação e debate sobre a mobilidade urbana e soluções para os atuais problemas (poluição, segurança, congestionamento,...);
- Proporcionar aos cidadãos uma oportunidade para **redescobrirem a sua cidade**, os seus habitantes e o seu patrimônio, num ambiente mais saudável e agradável;
- Estimular **novas políticas e iniciativas na mobilidade urbana sustentável**.



# Imagens Nacionais



DIA SEM CARROS BELO HORIZONTE

## JORNADA “NA CIDADE SEM MEU CARRO” CARROS FICAM SEM VAGAS



2007



AEAMESP



ANP

13ª SEMANA DE TECNOLOGIA METROFERROVIÁRIA

13ª SEMANA DE TECNOLOGIA METROFERROVIÁRIA

13ª SEMANA DE TECNOLOGIA METROFERROVIÁRIA

## JORNADA “NA CIDADE SEM MEU CARRO” “VAGA VIVA SÃO PAULO-SP”

AEAMESP

2007



LEADER  
SEMANA DE TECNOLOGIA  
METROFERROVIÁRIA

13ª



## JORNADA “NA CIDADE SEM MEU CARRO” “BICICLETA RIO DE JANEIRO”



# Imagens Nacionais



Rua Silveiras do Brasil, Av. 13 de Novembro, 100 (2007)



**Carros  
Ficam sem  
vagas**





# Imagens nacionais



Medição parcial da qualidade do ar



# material de divulgação II



# material de divulgação I

2007
   
 13ª SEMANA DE TECNOLOGIA METROFERROVIÁRIA
   
 22 de setembro de 2008
   
 domingo - 8 horas
   
**NA CIDADE SEM CARRO**

<p><b>MOSTRE A PALMA DA MÃO.</b></p> <p><b>VOCÊ TEM O DIREITO DE ATRAVESSAR</b></p>	<p><b>MOSTRE A PALMA DA MÃO.</b></p> <p><b>VOCÊ TEM O DIREITO DE ATRAVESSAR</b></p>
---	---

**LIMITO DE ANIMAIS**
  
  
**Ola Amiguinho!**
  
**Trabalho e Segurança**
  
 é melhor deixar de ser cobido
   
 Prefeitura Municipal de Guarulhos

**NA CIDADE SEM MEU CARRO!**
  
**GAMINHADA**
  
 pela cidadania no trânsito

**NA CIDADE SEM MEU CARRO!**
  
  
 22 de setembro
   
 8h às 12h

**LONDRINA QUER PAZ NO TRÂNSITO**
  
  
 Semana Nacional de Trânsito
   
 18 a 25 de Setembro

**LONDRINA QUER PAZ NO TRÂNSITO**
  
**Paz no trânsito é...**

- Respeitar e fazer os sinais
- Não usar o celular enquanto estiver dirigindo
- Não dirigir bebado e distraído
- Usar sempre o cinto de segurança
- Respeitar a faixa de ultrapassagem
- Respeitar a sinalização
- Se preferir, não dirigir quando estiver cansado
- Respeitar a sinalização

Semana Nacional de Trânsito
   
 18 a 25 de Setembro
   
 CMTU - LD

**NA CIDADE SEM MEU CARRO**
  
  
 22 de setembro

# material de divulgação III

2007  
 AEAMESP  
 13ª ANIMA DE TECNOLOGIA METROFERROVIÁRIA

INTERREGIONAL

## "NA CIDADE SEM MEU CARRO!"

22 DE SETEMBRO DE 2003

Deixe seu sonho de consumo na garagem e viva um sonho de cidade.

No dia 22 de setembro, adotem de exemplo pessoas que realizam mais um ano a Dia Internacional "Na Cidade Sem Meu Carro". Um evento que promove a reflexão e o debate sobre os impactos do excesso de automóveis na vida das cidades.

Em Belo Horizonte, a campanha será marcada por uma série de atividades que terão parte da Avenida Nacional de Sabará. No dia 22 de setembro (segunda-feira), das 9h às 18h, a Rua Rio do Janeiro, esquina com Rua Tapajó, será fechada para o trânsito de automóveis e servirá de palco para o debate sobre mobilidade, poluição e qualidade de vida nas cidades.

**Data:** 22/09/03 (segunda-feira)  
**Horário:** 9 às 18h  
**Local:** Rua Rio de Janeiro, esquina com Rua Tapajó-Casimiro

Participe! Ajude a fazer de BH a cidade dos seus sonhos.

"Na cidade sem o meu carro"

Adote essa idéia e respire aliviado no trânsito

22 de setembro  
 das 9 às 12 horas  
 Praça de Combustível - Vitória-ES

Deixe seu carro em casa. Venha para o 3º Dia Mundial de Tráfego e que não de trânsito. - Descubra as vantagens de não utilizar mais o carro. Realização de atividades esportivas, culturais e educativas.

Participe!

22 de setembro  
 Dia Internacional da Jornada  
 "NA CIDADE SEM MEU CARRO"

NA TERRA DO REI,  
 FAÇA UM GOL DE PLACA:  
 DEIXE SEU CARRO EM CASA!

"PARTICIPE"

Dia  
 22/09  
 III Jornada Brasileira  
 Na cidade sem meu carro.

## "Na CIDADE SEM meu CARRO"

Campanha Mundial  
 DIA 22 DE SETEMBRO/2003

Contribua para a melhoria do trânsito e qualidade do ar.  
 DE 07:00 ÀS 18:00h  
 DEIXE SEU CARRO EM CASA.

PARTICIPE!

ORGANIZAÇÃO: VALADARENSE

VALADARES DIESEL

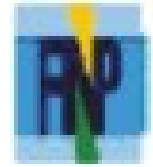
III Jornada Brasileira  
 "Na cidade sem meu carro"

Dia  
 22/09

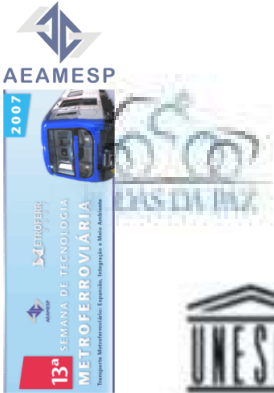
Um dia em favor  
 do ar que respiramos.

No dia 22 de setembro, deixe seu carro na garagem e use meios alternativos de transporte. Participe e contribua para melhorar a circulação de veículos e a qualidade de ar puro em nossa cidade.

# apoiadores da jornada



FÓRUM NACIONAL de REFORMA URBANA





# MUITO OBRIGADO!

## Nazareno Affonso

**MDT** - MOVIMENTO NACIONAL PELO DIREITO AO TRANSPORTE PÚBLICO DE QUALIDADE PARA  
TODOS- [www.tarifacitada.org.br](http://www.tarifacitada.org.br)

**ANTP** - ASSOCIAÇÃO NACIONAL DE TRANSPORTES PÚBLICOS- [www.antp.org.br](http://www.antp.org.br)

**RUAVIVA**- INSTITUTO DA MOBILIDADE SUSTENTÁVEL – [www.ruaviva.org.br](http://www.ruaviva.org.br)

URBANISTA E ARQUITETO : NAZARENO AFFONSO

EMAIL [antpbrasil@uol.com.br](mailto:antpbrasil@uol.com.br) e [mdt.mdt@uol.com.br](mailto:mdt.mdt@uol.com.br)

End: SCS Bl. A Qd 4 Ed. Mineiro Sala 506 – Brasília/DF – CEP: 70.304-000

Fone: **(61) 3202-0899**