

15ª SEMANA DE TECNOLOGIA METROFERROVIÁRIA

TRANSPORTE COLETIVO NA REGIÃO METROPOLITANA DE SÃO PAULO

A RECUPERAÇÃO DO MODO COLETIVO FRENTE AO MODO INDIVIDUAL

✓ A Pesquisa Origem e Destino

- ✓ O modo coletivo se recupera frente ao modo individual
- ✓ O modo coletivo por segmentos da população
- ✓ O modo coletivo ao longo do dia
- ✓ O modo coletivo por motivos de viagem
- ✓ O modo coletivo por regiões da metrópole

A Pesquisa Origem e Destino

- ✓ Levanta informações sobre a mobilidade da população
- ✓ Na Região Metropolitana de São Paulo é realizada a cada 10 anos
- ✓ Começou em 1967, para o 1º projeto da rede básica do Metrô
- ✓ 1977, 1987, 1997 e 2007

A Pesquisa Origem e Destino

Em 2002 realizou-se a Aferição da Pesquisa O/D 1997:

- ✓ 10 anos é um intervalo muito grande
- ✓ investigar alterações significativas nos grandes indicadores
- ✓ amostra de 6.000 domicílios
- ✓ zoneamento mais agregado

A Pesquisa Origem e Destino

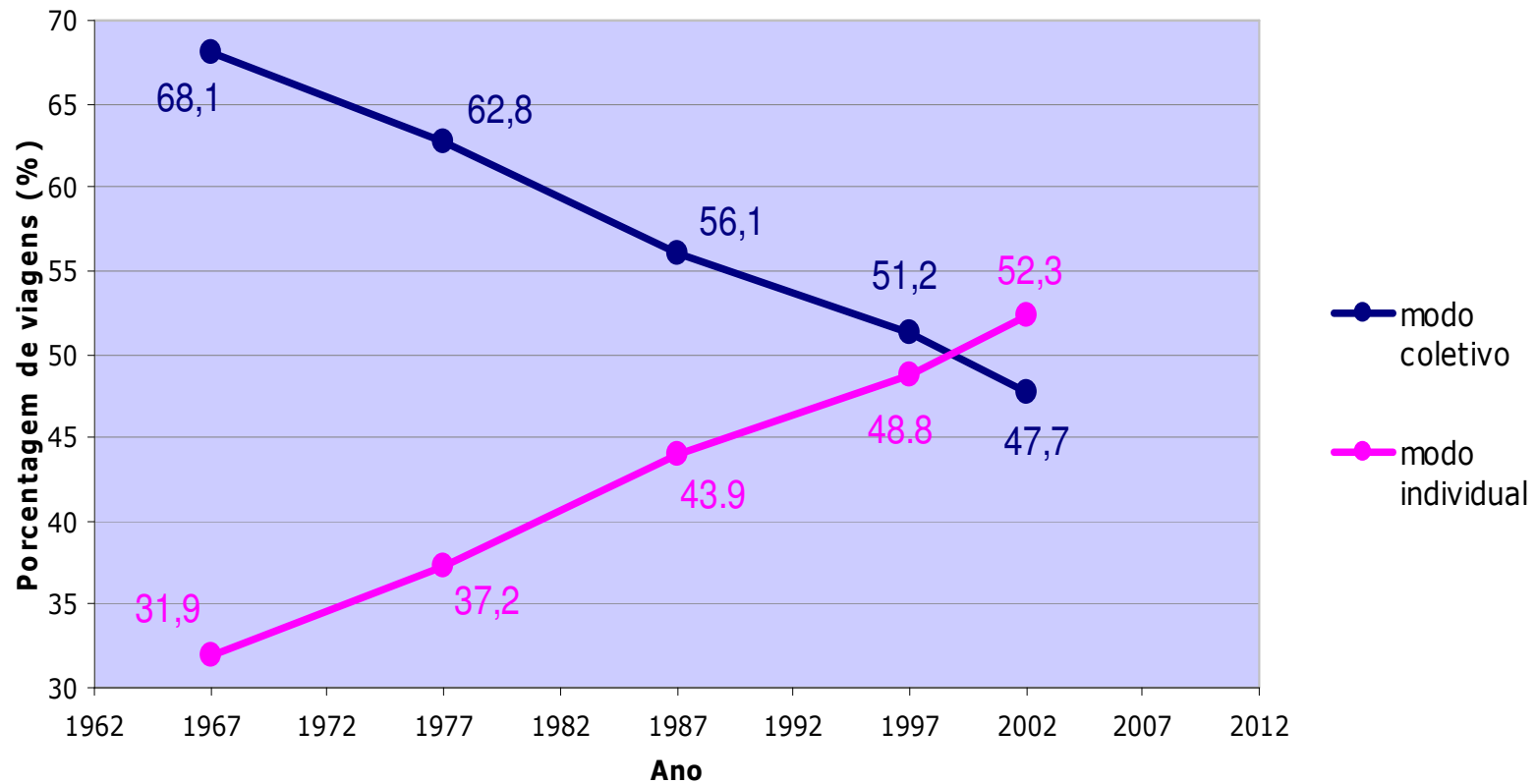
Divisão Modal das viagens motorizadas:

viagens por
modo coletivo
%

viagens por
modo individual
%

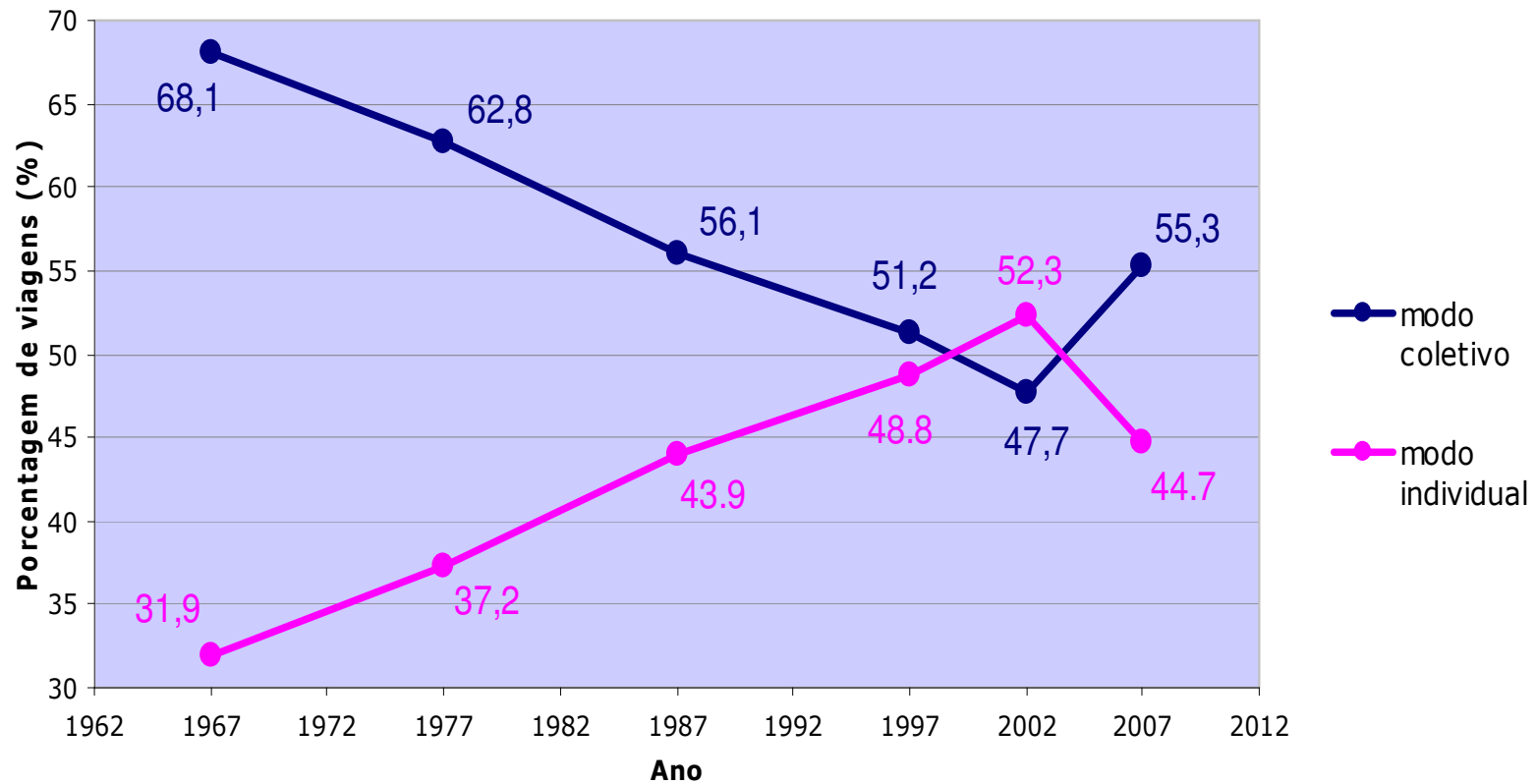
A Aferição da Pesquisa O/D em 2002

**Região Metropolitana de São Paulo
Divisão Modal das Viagens Diárias Motorizadas**



A Pesquisa O/D em 2007

Região Metropolitana de São Paulo
Divisão Modal das Viagens Diárias Motorizadas



A Pesquisa O/D em 2007

REGIÃO METROPOLITANA DE SÃO PAULO VIAGENS DIÁRIAS POR MODO PRINCIPAL 1997, 2002 e 2007

(em milhares)

modo principal	1.997			2.002			2.007		
	viagens	%	%	viagens	%	%	viagens	%	%
metrô	1.698	8,3		1.803	7,5		2.223	8,8	
trem	649	3,2		765	3,2		815	3,2	
ônibus	7.254	35,5		7.764	32,2		9.034	35,9	
fretado	461	2,3		442	1,8		514	2,0	
escolar	411	2,0		734	3,0		1.327	5,3	
total coletivo	10.473	51,2	33,3	11.508	47,7	29,8	13.913	55,3	36,5
automóvel	9.638	47,1		12.049	49,9		10.381	41,2	
táxi	103	0,5		115	0,5		91	0,4	
moto	146	0,7		415	1,7		721	2,9	
outros	98	0,5		43	0,2		61	0,2	
total individual	9.985	48,8	31,8	12.622	52,3	32,6	11.254	44,7	29,5
total motorizado	20.458	100,0		24.130	100,0		25.167	100,0	
bicicleta	162		0,5	336		0,9	304		0,8
a pé	10.812		34,4	14.194		36,7	12.623		33,1
total não-motorizado	10.974			14.530			12.927		
total geral	31.432		100,0	38.660		100,0	38.094		100,0

A Pesquisa O/D em 2007

Ações do poder público na área de transportes:

- ✓ **2002** – início da operação da Linha 5 – Lilás do Metrô, entre Capão Redondo e Largo Treze
- ✓ **2004** – implantação do Sistema de Ônibus Interligado no Município de São Paulo e alteração do modelo tarifário através da implantação do Bilhete Único
- ✓ **2004** – implantação da integração gratuita entre Metrô e CPTM, na Estação Luz
- ✓ **2005/2006** – integração da rede de alta capacidade – Metrô e CPTM - ao sistema do Bilhete Único
- ✓ **2006/2007** – inauguração das estações Imigrantes, Klabin e Alto do Ipiranga, na linha 2 – Verde do Metrô

O modo coletivo por segmentos da população

**REGIÃO METROPOLITANA DE SÃO PAULO
 DIVISÃO MODAL DAS VIAGENS MOTORIZADAS DIÁRIAS
 1997, 2002 e 2007**

gênero	Divisão modal das viagens motorizadas (%)					
	1997		2002		2007	
	modo coletivo	modo individual	modo coletivo	modo individual	modo coletivo	modo individual
masculino	47,3	52,7	47,3	52,7	49,2	50,8
feminino	55,9	44,1	55,9	44,1	62,1	37,9

renda familiar mensal ¹	Divisão modal das viagens motorizadas (%)					
	1997		2002		2007	
	modo coletivo	modo individual	modo coletivo	modo individual	modo coletivo	modo individual
até 760	76,5	23,5	77,4	22,6	76,8	23,2
760 a 1.520	74,7	25,3	63,9	36,1	73,2	26,8
1.520 a 3.040	61,6	38,4	51,5	48,5	59,6	40,4
3.040 a 5.700	45,8	54,2	31,2	68,8	39,7	60,3
mais de 5.700	23,0	77,0	17,8	82,2	20,9	79,1

(1) Em reais de Outubro de 2007

O modo coletivo por segmentos da população

REGIÃO METROPOLITANA DE SÃO PAULO DIVISÃO MODAL DAS VIAGENS MOTORIZADAS DIÁRIAS POR GRAU DE INSTRUÇÃO 1997, 2002 e 2007

grau de instrução	Divisão modal das viagens motorizadas (%)					
	1997		2002		2007	
	modo coletivo	modo individual	modo coletivo	modo individual	modo coletivo	modo individual
ginásio incompleto	61,7	38,3	58,1	41,9	64,5	35,5
ginásio completo	58,4	41,6	56,2	43,8	63,8	36,2
colegial completo	44,6	55,4	44,7	55,3	57,8	42,2
superior completo	21,6	78,4	21,2	78,8	27,0	73,0

O modo coletivo por segmentos da população

REGIÃO METROPOLITANA DE SÃO PAULO
DIVISÃO MODAL DAS VIAGENS MOTORIZADAS DIÁRIAS POR FAIXA ETÁRIA
1997, 2002 e 2007

Faixa Etária	Divisão modal das viagens motorizadas (%)					
	1997		2002		2007	
	modo coletivo	modo individual	modo coletivo	modo individual	modo coletivo	modo individual
Até 6 anos	38,5	61,5	44,4	55,6	57,9	42,1
7 a 17 anos	59,6	40,4	57,0	43,0	70,5	29,5
18 a 29 anos	61,1	38,9	56,4	43,6	65,8	34,2
30 a 39 anos	45,4	54,6	43,8	56,2	50,6	49,4
40 a 49 anos	43,6	56,4	40,9	59,1	44,6	55,4
50 a 59 anos	45,9	54,1	36,8	63,2	44,2	55,8
60 e mais	49,0	51,0	46,5	53,5	49,8	50,2

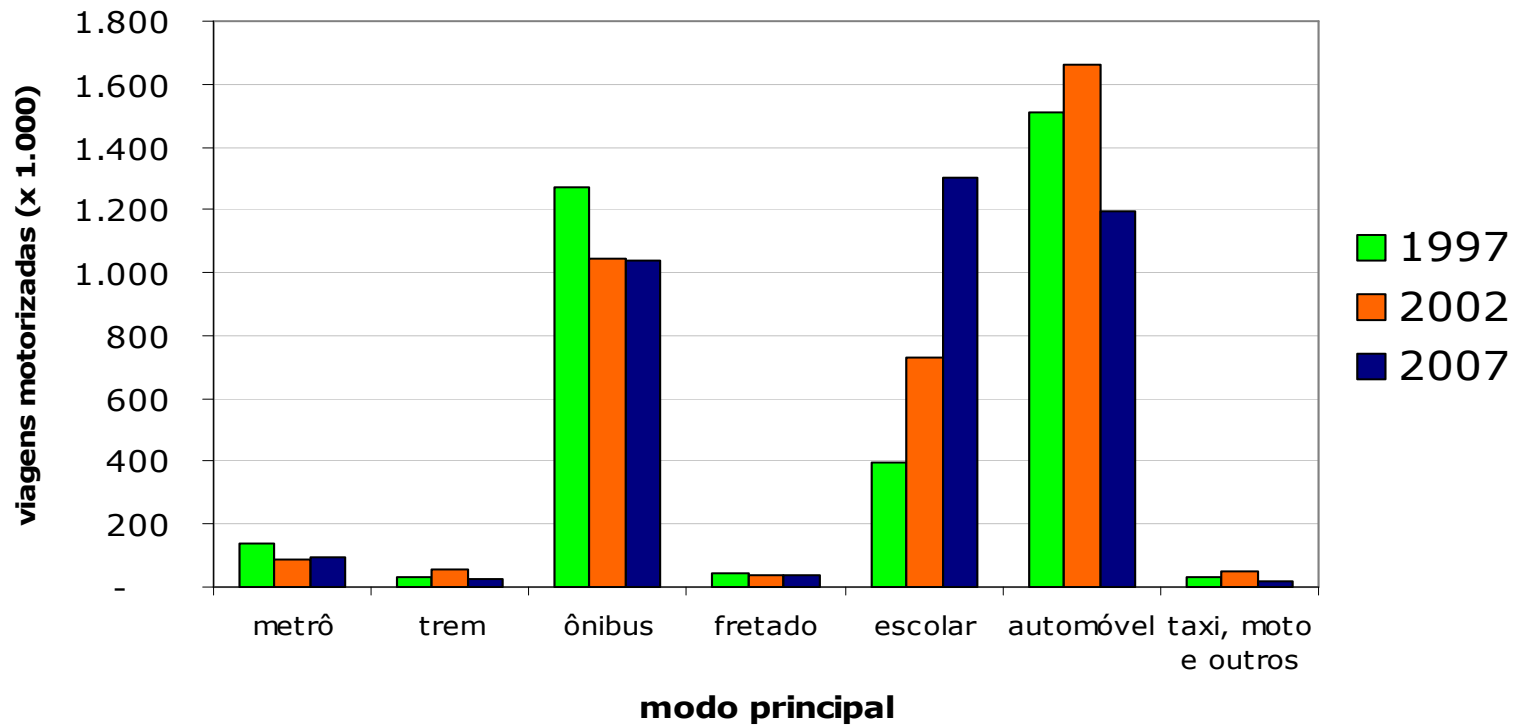
O modo coletivo por segmentos da população

REGIÃO METROPOLITANA DE SÃO PAULO VIAGENS MOTORIZADAS DIÁRIAS DA POPULAÇÃO ENTRE 0 E 17 ANOS POR MODO PRINCIPAL 1997, 2002 e 2007

viagens motorizadas (X 1.000)												
modo coletivo							modo individual				total motorizado	
ano	metrô	trem	ônibus	fretado	escolar	total coletivo	auto	táxi	moto	outros		total individual
1997	136	33	1.273	46	399	1.887	1.513	12	6	14	1.545	3.432
2002	89	58	1.047	39	727	1.960	1.663	15	29	6	1.713	3.673
2007	93	26	1.038	40	1.300	2.497	1.193	6	14	1	1.214	3.711

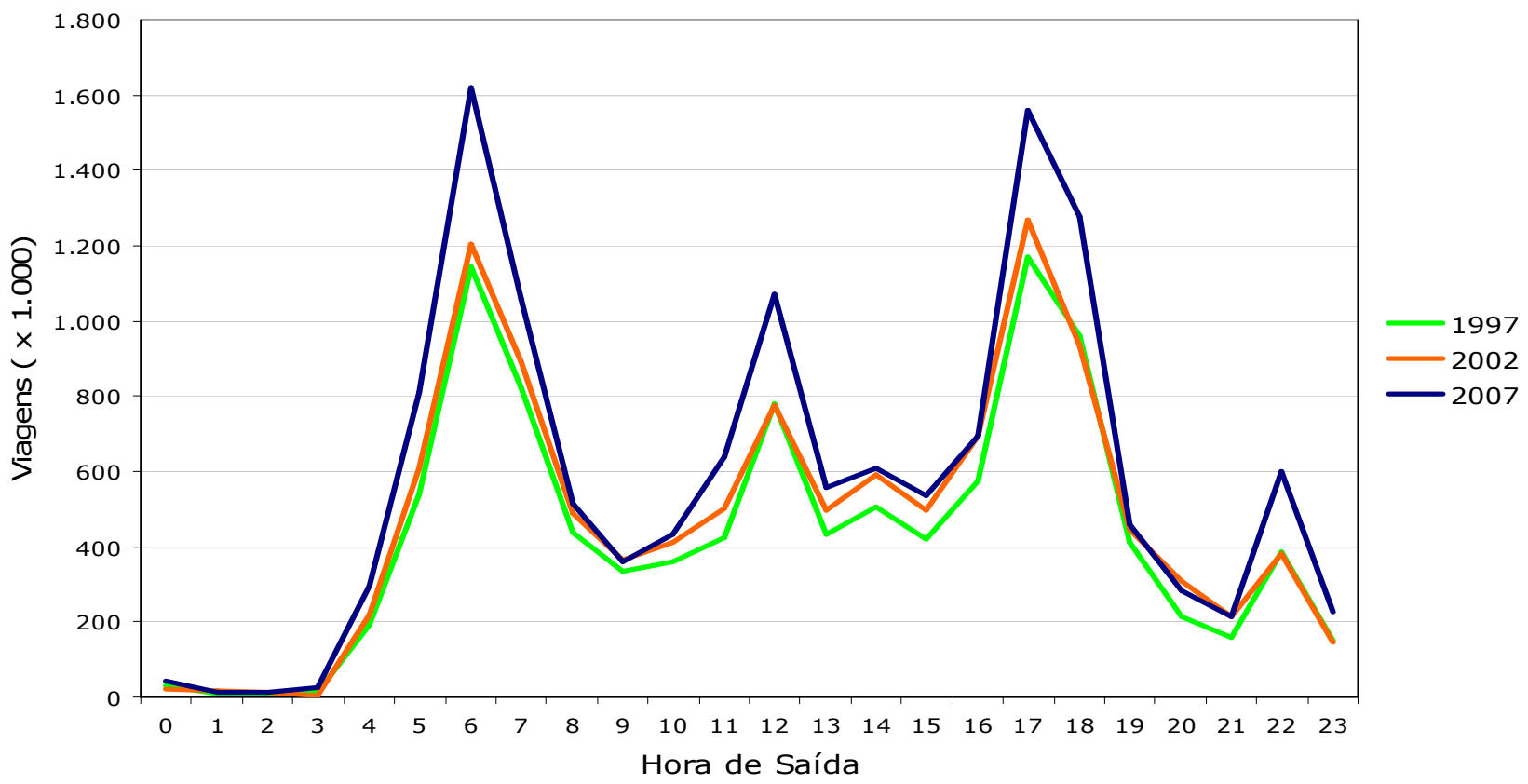
O modo coletivo por segmentos da população

Região Metropolitana de São Paulo
Viagens Motorizadas Diárias da População entre 0 e 17 anos
por Modo Principal

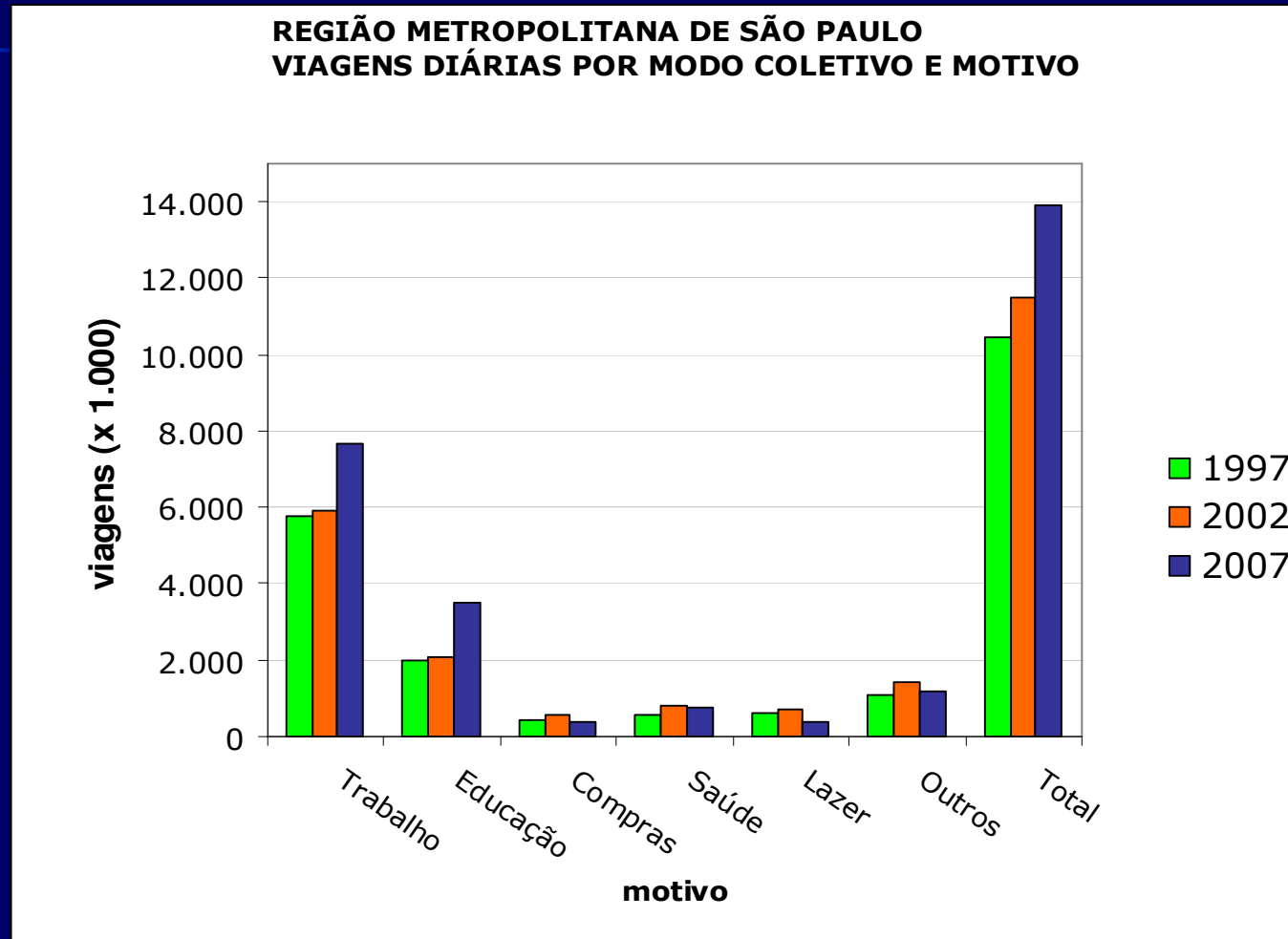


O modo coletivo ao longo do dia

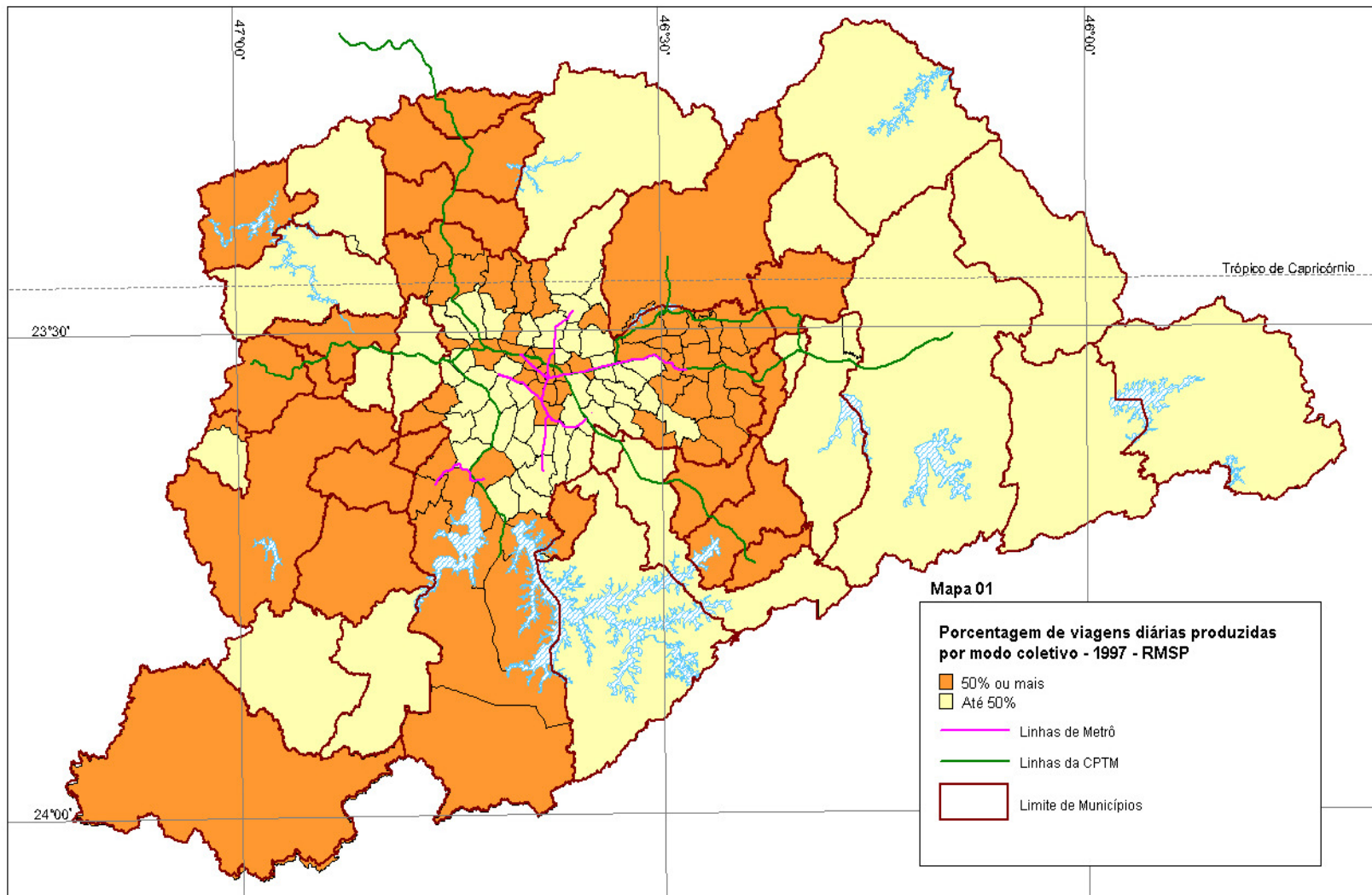
**REGIÃO METROPOLITANA DE SÃO PAULO
 FLUTUAÇÃO HORÁRIA DAS VIAGENS DIÁRIAS POR MODO COLETIVO
 1997, 2002 E 2007**



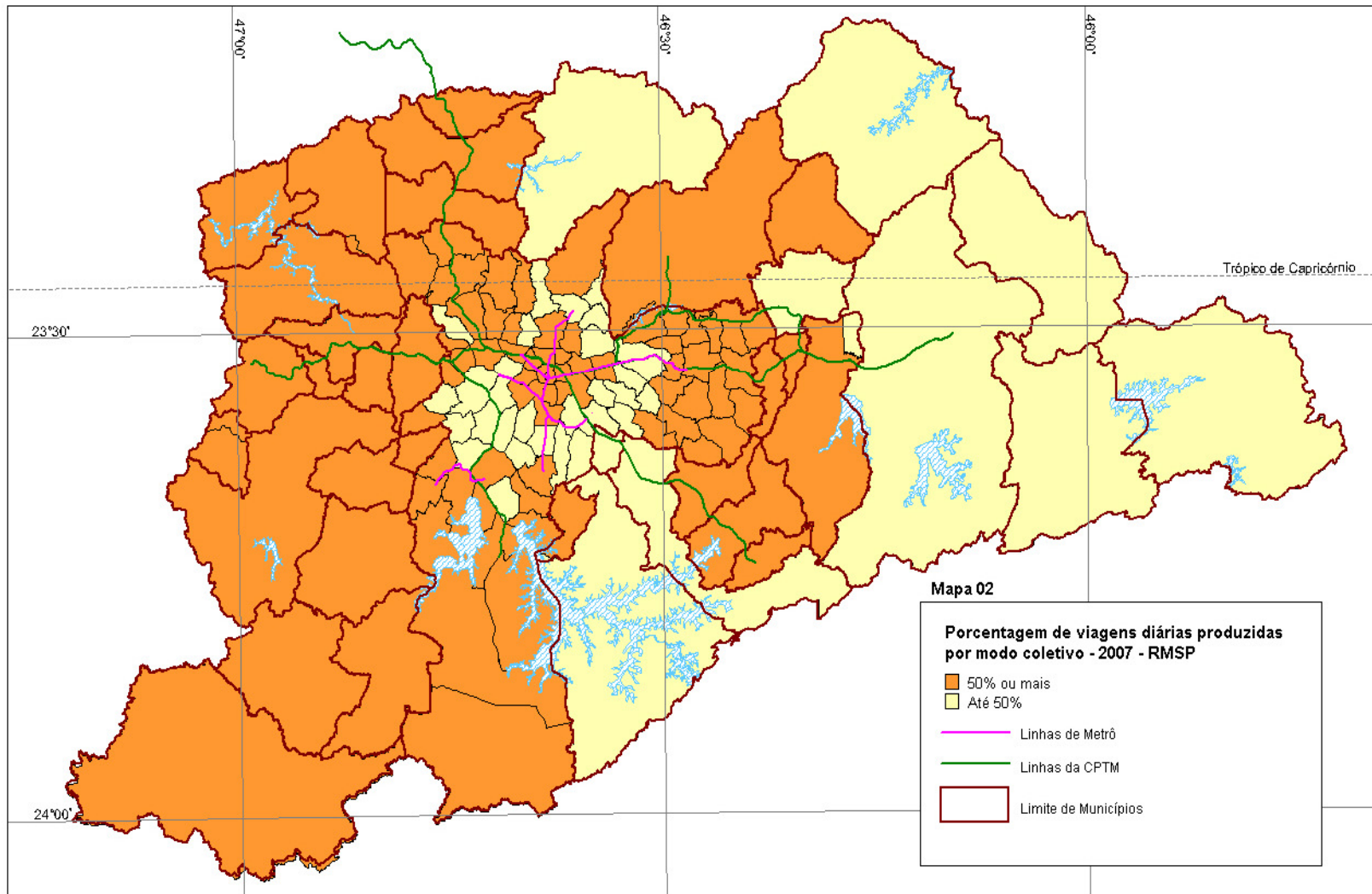
O modo coletivo por motivos de viagem



O modo coletivo por regiões da metrópole



O modo coletivo por regiões da metrópole



Autores

Branca Meliza Mandetta
branca.mandetta@metrosp.com.br

Eliza Eriko I. Kawashima
eliza.eriko@metrosp.com.br