

Políticas de Crescimento da Macro Região e a Integração dos Modos de Transporte

O novo fenômeno urbano e os desafios para
planejadores e gestores públicos

Rovena Negreiros

Emplasa

14 de setembro de 2010

Morfologias de concentração/etapas do processo de urbanização

Nomenclaturas:

- Conglomerado urbano (AEAMESP, 2010)
- Colar Metropolitano (RMBH,)
- Complexo metropolitano paulista (Lecioni,2003)
- Complexo metropolitano expandido (Emplasa,2004)
- Metropolização expandida ou dilatada (Mattos,2004)
- Arranjos espaciais urbanos de dimensão regional, Mosaico ou arquipélago de centros urbanos (Moura,2005)
- Cidades-região (Scott,2001)
- Metametrópoles (Ascher,1995)
- Pós metrópole (Soja,1994)
- Macrometrópole (Emplasa,1992)
- Cidade difusa (Indovina,1990)



O novo fenômeno urbano e os desafios para planejadores e gestores públicos

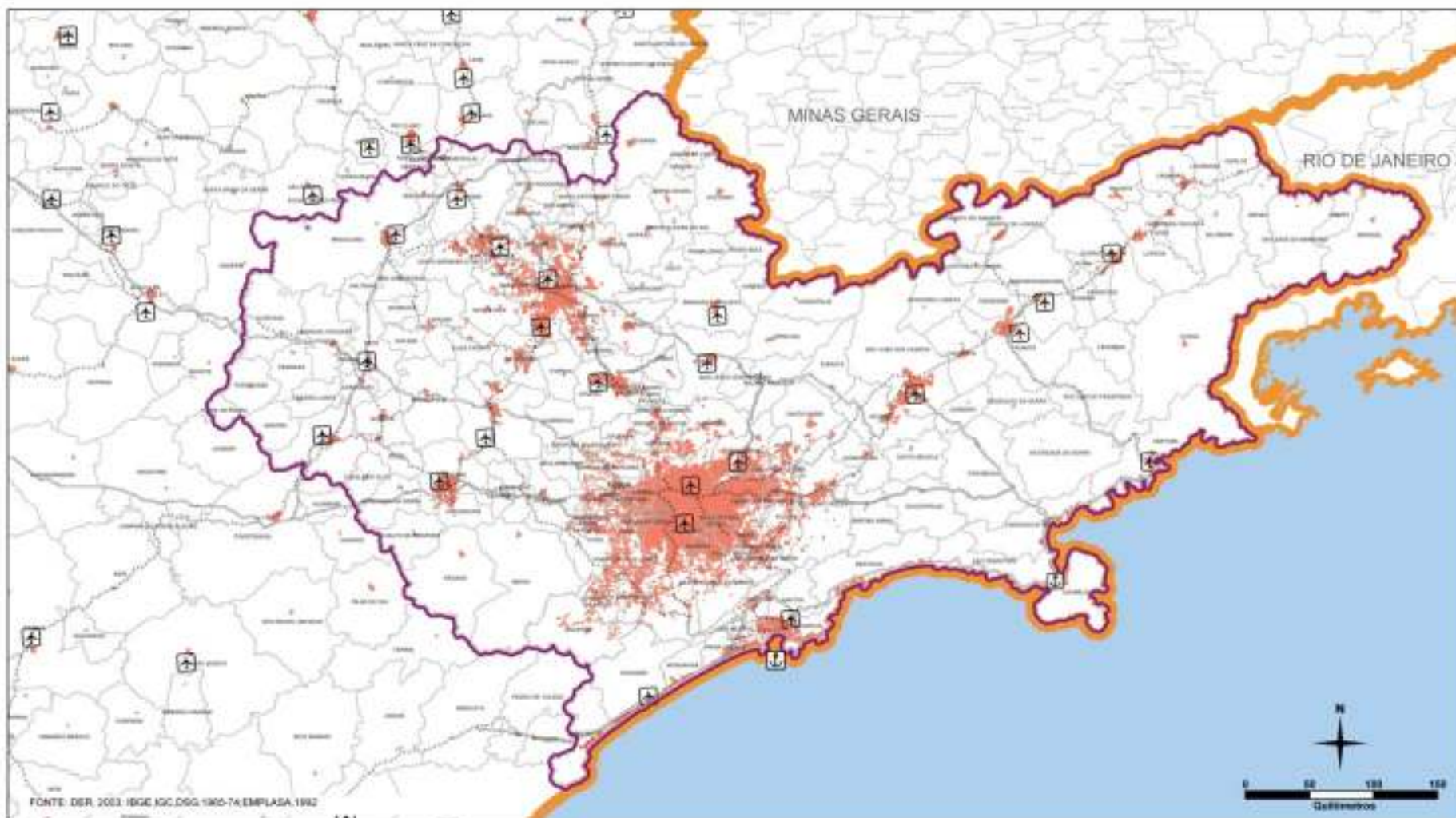


Um Conceito:

Fenômeno urbano- regional complexo que reúne conjuntos de aglomerações urbanas e centros, articulados em rede, em um único processo de relações econômico-sociais (Moura, 2005)

Características do novo fenômeno urbano

- Funções urbanas complexas e diversificadas
- Processo de mudança na divisão social do trabalho com impacto nos deslocamentos
- Perfil de emprego mais afeto à atividades de ponta da indústria e dos serviços, e de gestão
- Presença de sistema rodovias e ferrovias que favorece fluxos
- Facilidade de acesso a portos e aeroportos
- Fluxos de pessoas e mercadorias densos
- Altas densidades demográficas
- Mancha urbana contínua e dispersa
- Presença de centros urbanos de comando na rede urbana
- Estrutura policêntrica/polinuclear
- Novo perfil de morar e o sistema de transporte/mobilidade
- Densa rede social
- Em geral com raio de abrangência não superior a 200km



Convenções Cartográficas

- Limite de Município
- Limite de Estado
- Rodovia
- Ferrovia
- ✈️ Aeroporto
- 🚢 Porto

Legenda

- 🟪 LIMITE DA MACROMETRÓPOLE, 1982 - EMLASA
- 🟠 MANCHA URBANA, 1965-1974



REDE URBANA E
REGIONALIZAÇÃO DO
ESTADO DE SÃO PAULO

MACROMETRÓPOLE PAULISTA

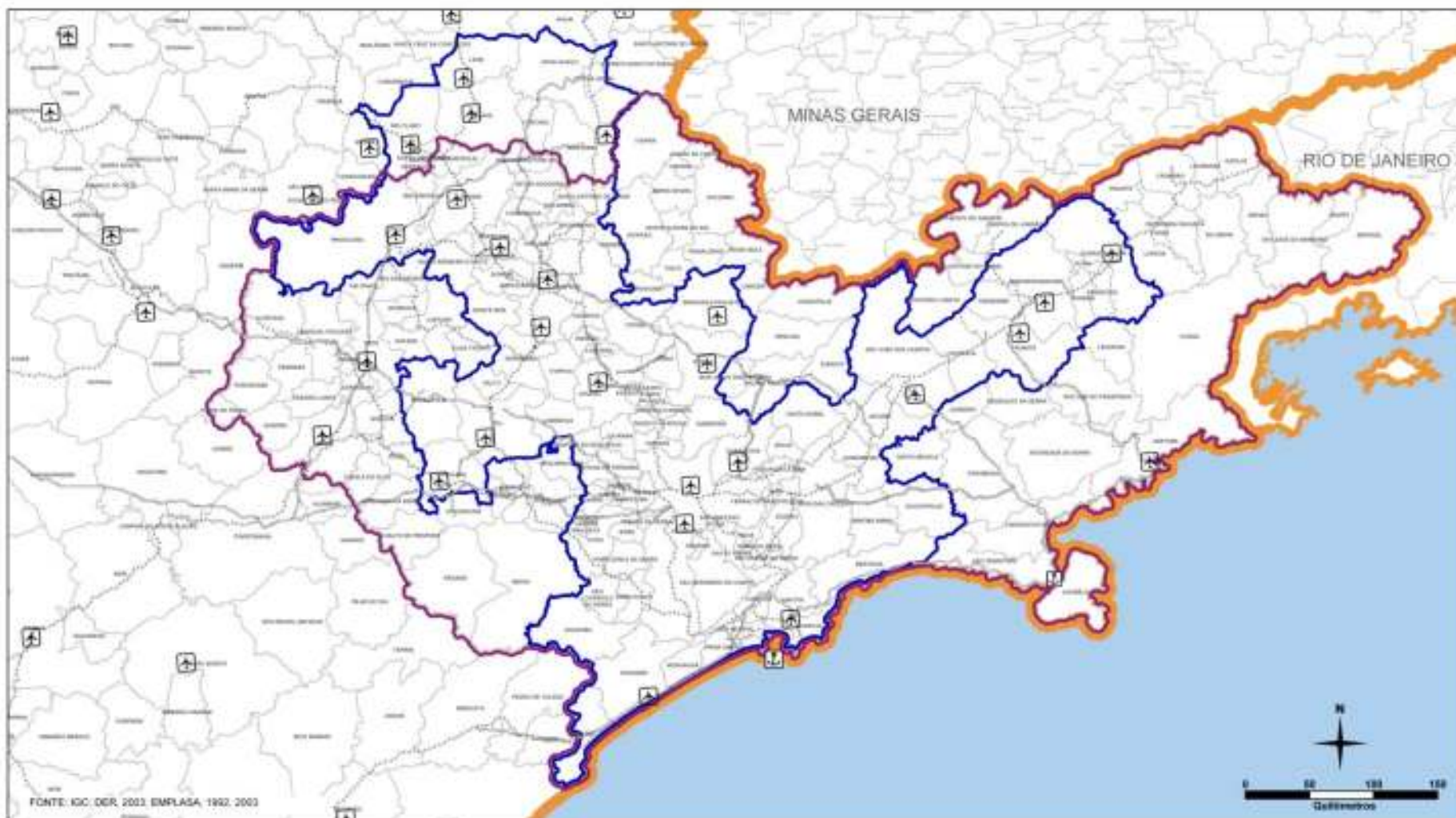


SEPLANE

SECRETARIA DE
ECONOMIA E
PLANEJAMENTO



GOVERNO DO
ESTADO DE
SÃO PAULO



FONTE: IGC, DER, 2003; EMLASA, 1992, 2003

Convenções Cartográficas

- Limite de Município
- Limite de Estado
- Rodovia
- Ferrovia
- ✈️ Aeroporto
- ⚓ Porto

Legenda

- ▭ LIMITE DA MACROMETRÓPOLE, 1992 - EMLASA
- ▭ LIMITE DA MACROMETRÓPOLE, 2003 - EMLASA



**REDE URBANA E
REGIONALIZAÇÃO DO
ESTADO DE SÃO PAULO**

MACROMETRÓPOLE PAULISTA

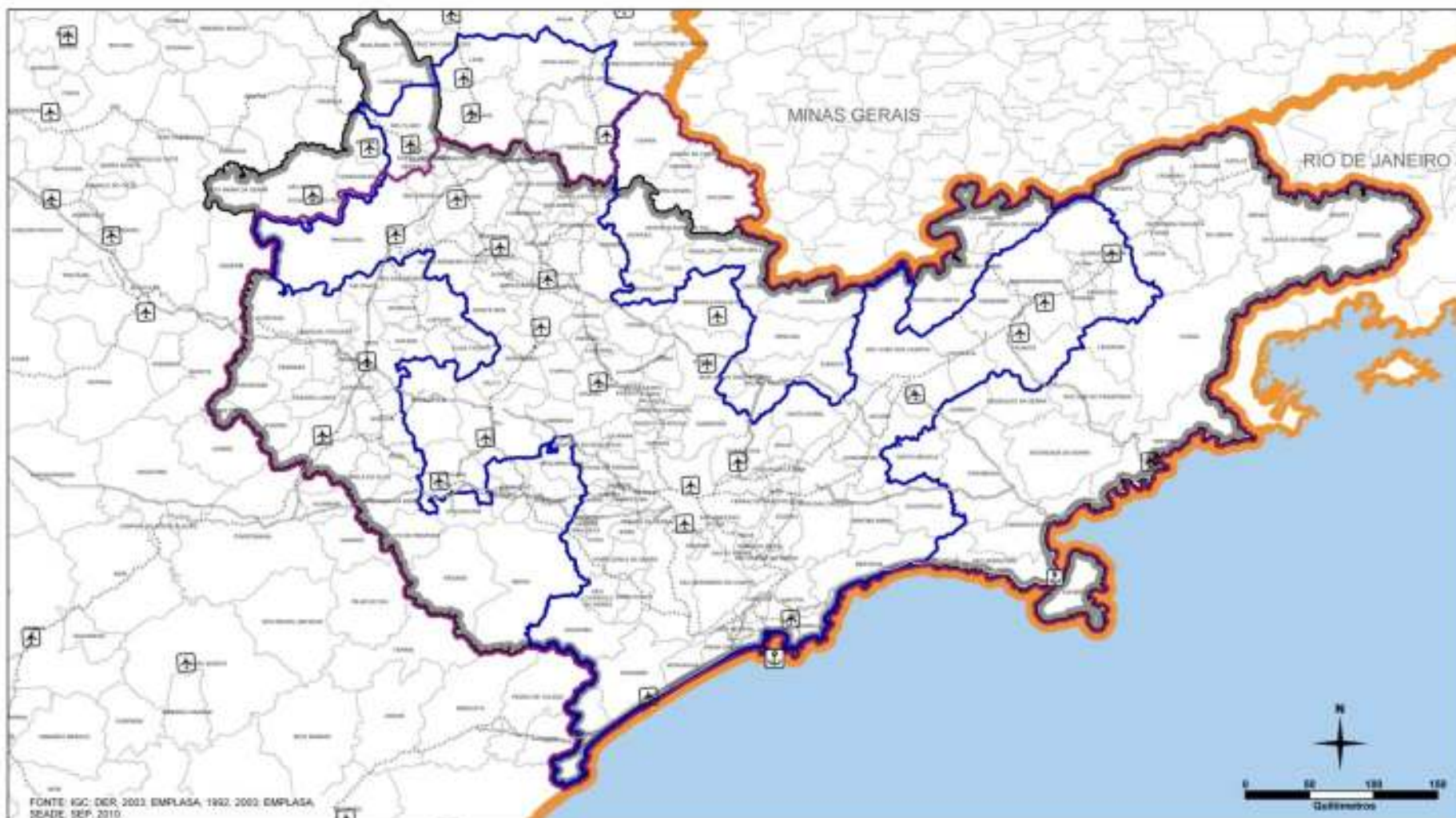


SEPLANE

SECRETARIA DE
ECONOMIA E
PLANEJAMENTO



GOVERNO DE
SÃO PAULO



FONTE: IGC, DER, 2003; EMLASA, 1992, 2003; EMLASA, SEADE, SEP, 2010.

Convenções Cartográficas

- Limite de Município
- Limite de Estado
- Rodovia
- Ferrovia
- ✈ Aeroporto
- ⚓ Porto

Legenda

- ▭ LIMITE DA MACROMETRÓPOLE, 1992 - EMLASA
- ▭ LIMITE DA MACROMETRÓPOLE, 2003 - EMLASA
- ▭ LIMITE DA MACROMETRÓPOLE, 2010 - EMLASA, SEADE, SEP



**REDE URBANA E
REGIONALIZAÇÃO DO
ESTADO DE SÃO PAULO**

MACROMETRÓPOLE PAULISTA

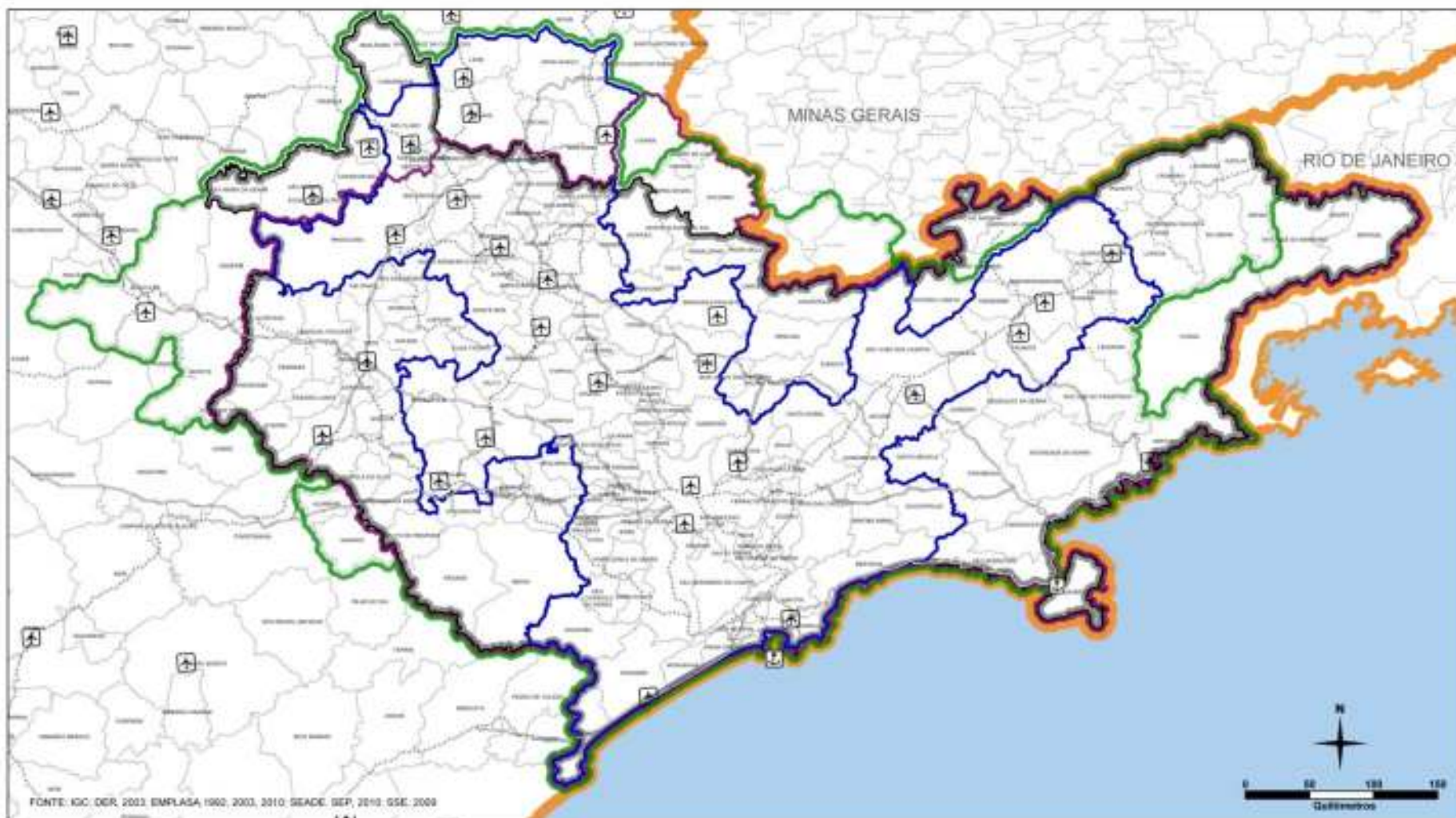


SEADE

SECRETARIA DE
ECONOMIA E
PLANEJAMENTO



GOVERNO DE
SÃO PAULO



FONTE: IGC, DER, 2003; EMLASA, 1992, 2003, 2010; SEADE, SEP, 2010; GSE, 2009

Convenções Cartográficas

- Limite de Município
- Limite de Estado
- Rodovia
- Ferrovia
- ✈ Aeroporto
- ⚓ Porto

Legenda

- LIMITE DA MACROMETRÓPOLE, 1992 - EMLASA
- LIMITE DA MACROMETRÓPOLE, 2003 - EMLASA
- LIMITE DA MACROMETRÓPOLE, 2010 - EMLASA, SEADE, SEP
- LIMITE DA MACROMETRÓPOLE - RECURSOS HÍDRICOS, 2009



**REDE URBANA E
REGIONALIZAÇÃO DO
ESTADO DE SÃO PAULO**

MACROMETRÓPOLE PAULISTA

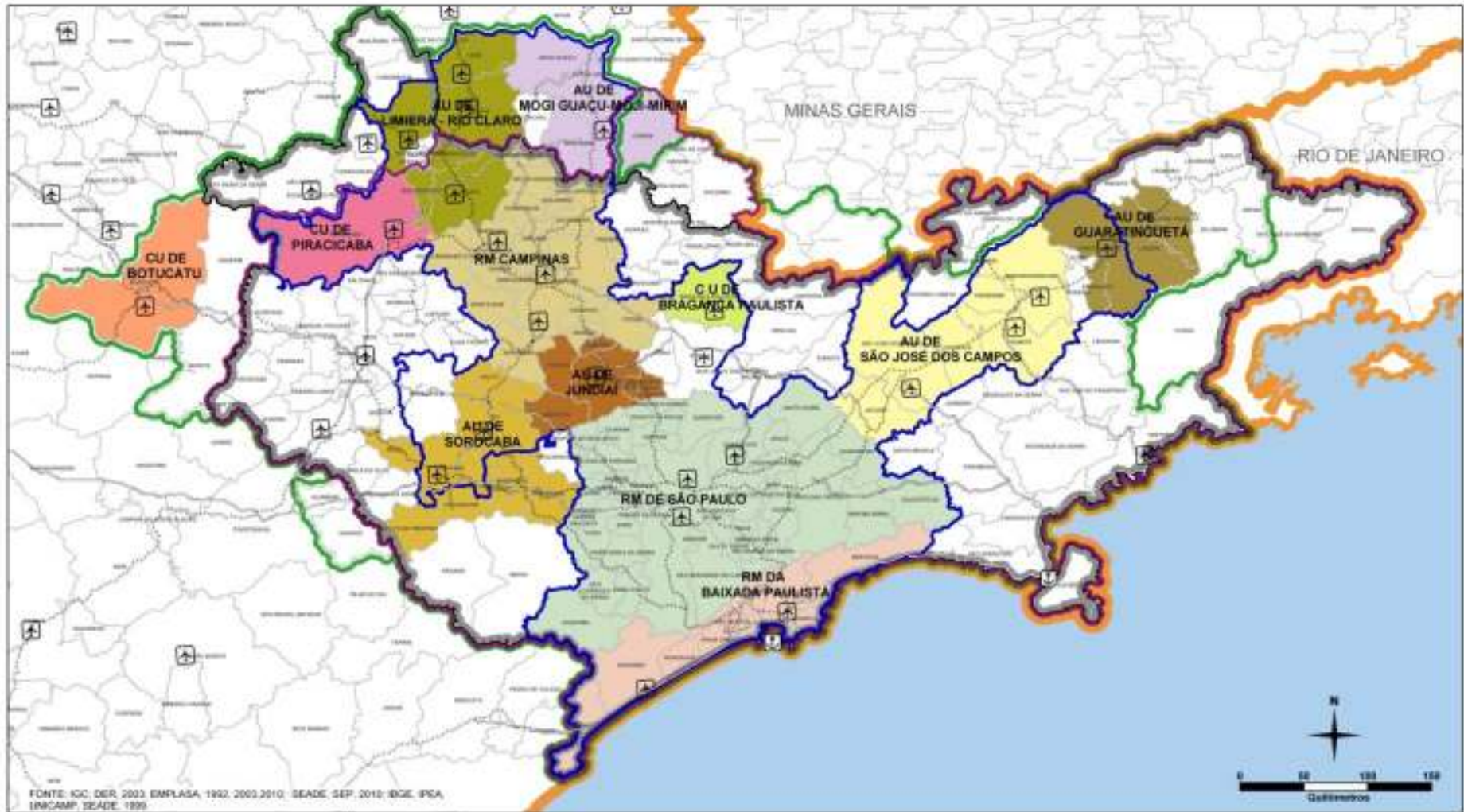


SEADE
SECRETARIA DE
PLANEJAMENTO

SECRETARIA DE
ECONOMIA E
PLANEJAMENTO



GOVERNO DO
SÃO PAULO



FONTE: IGC, DER, 2003; EMPLASA, 1992, 2003, 2010; SEADE, SEP, 2010; IBGE, IPEA, INICAMP, SEADE, 1999.

Convenções Cartográficas

- Limite de Município
- Limite de Estado
- Rodovia
- Ferrovia
- ✈ Aeroporto
- ⚓ Porto

Legenda

- LIMITE DA MACROMETRÓPOLE, 1992 - EMPLASA
- LIMITE DA MACROMETRÓPOLE, 2003 - EMPLASA
- LIMITE DA MACROMETRÓPOLE, 2010 - EMPLASA, SEADE, SEP
- LIMITE DA MACROMETRÓPOLE - RECURSOS HÍDRICOS, 2009



REDE URBANA E
REGIONALIZAÇÃO DO
ESTADO DE SÃO PAULO

MACROMETRÓPOLE PAULISTA

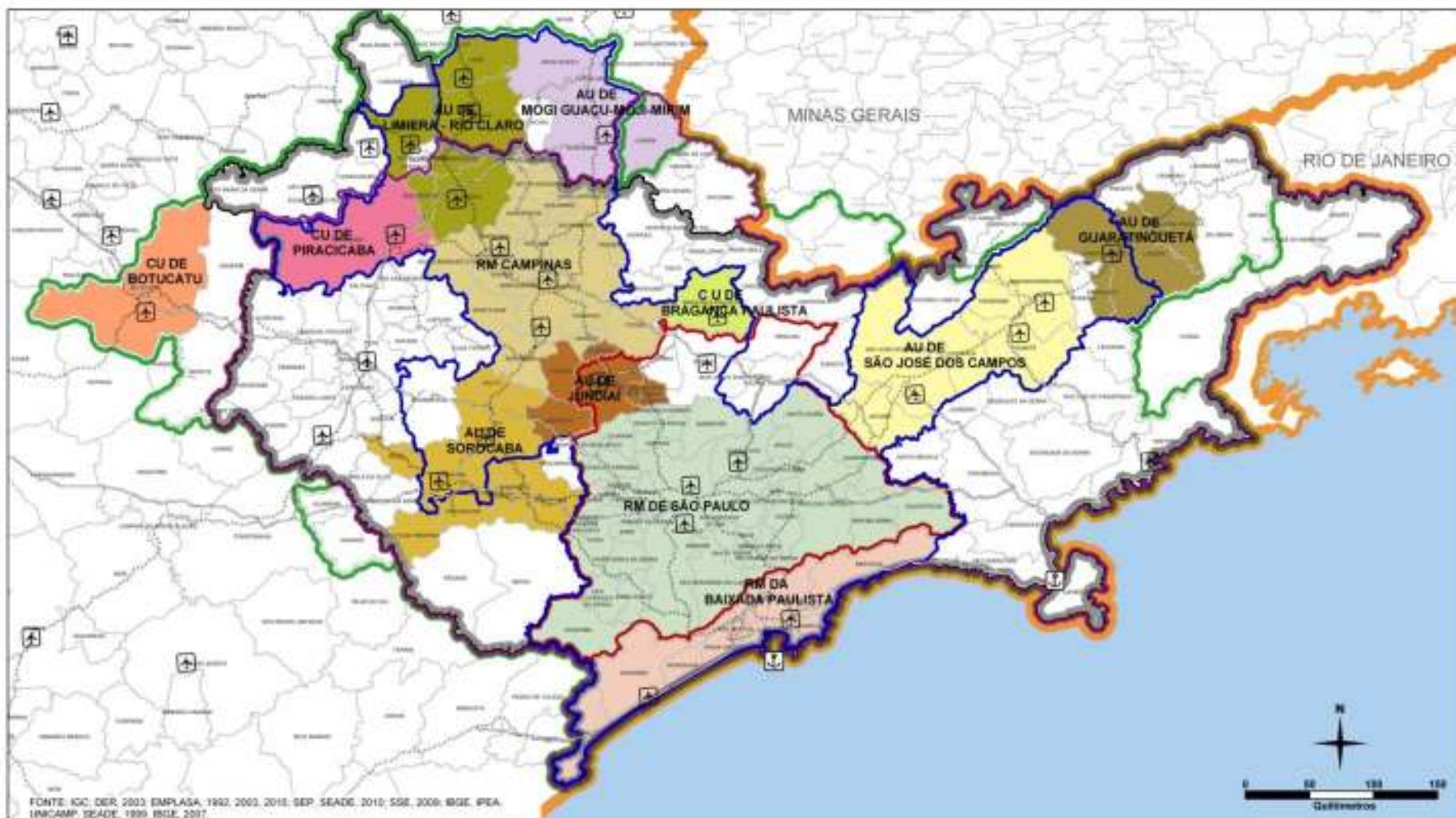


SEADE
Secretaria de Economia e Planejamento

SECRETARIA DE
ECONOMIA E
PLANEJAMENTO



GOVERNO DE
SÃO PAULO



FONTE: IGC, DER, 2003; EMLASA, 1992, 2003, 2010; SEP, SEADE, 2010; SSE, 2009; IBGE, IPEA, INICAMP, SEADE, 1999; IBGE, 2017

Convenções Cartográficas

- Limite de Município
- Limite de Estado
- Rodovia
- Ferrovia
- ✈️ Aeroporto
- ⚓ Porto

Legenda

- LIMITE DA MACROMETRÓPOLE, 1992 - EMLASA
- LIMITE DA MACROMETRÓPOLE, 2003 - EMLASA
- LIMITE DA MACROMETRÓPOLE, 2010 - EMLASA, SEADE, SEP
- LIMITE DA MACROMETRÓPOLE - RECURSOS HÍDRICOS, 2009
- SUB - ACP DE SÃO PAULO - REGIC, 2007 - IBGE



REDE URBANA E
REGIONALIZAÇÃO DO
ESTADO DE SÃO PAULO

MACROMETRÓPOLE PAULISTA

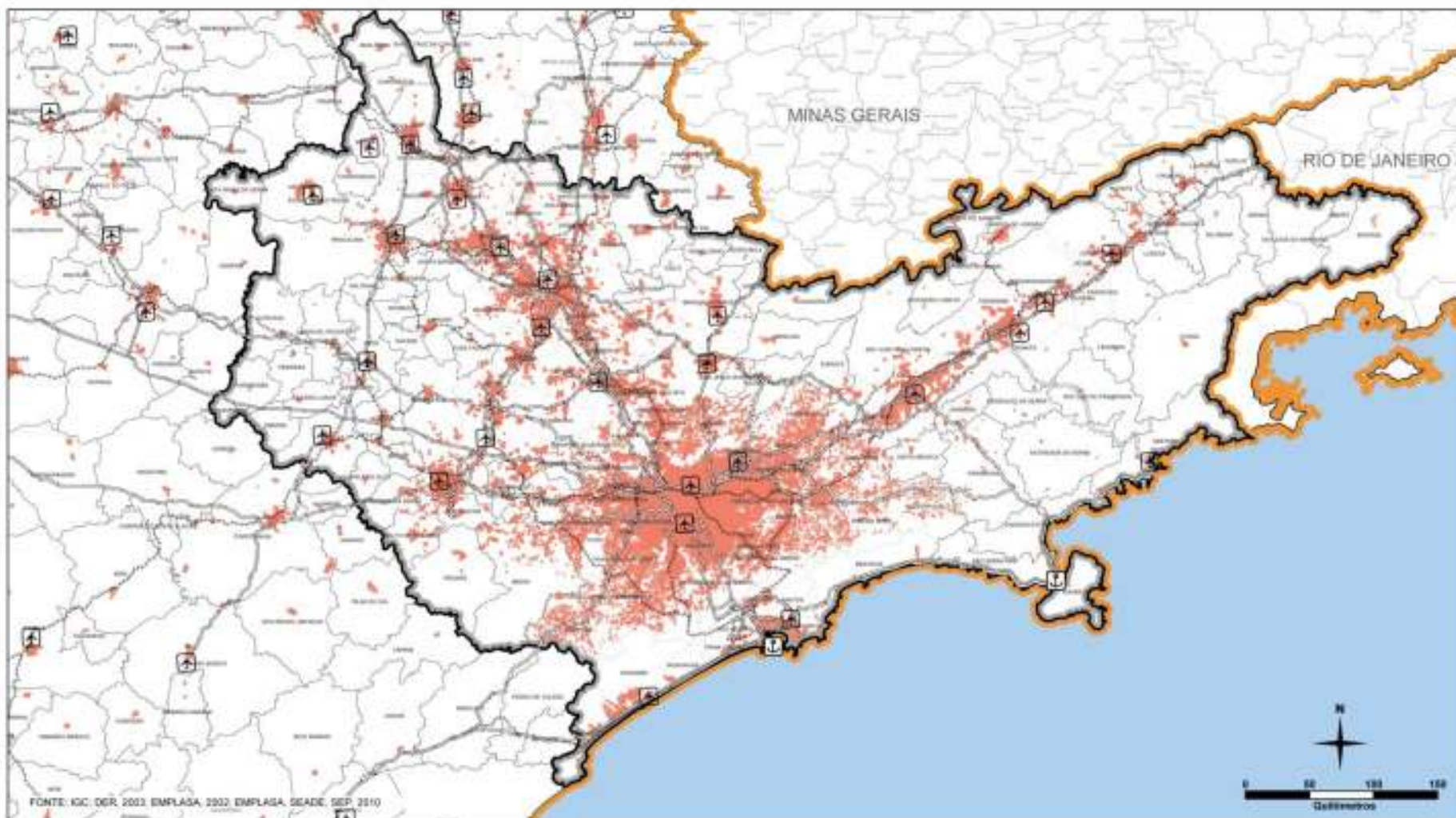


SEADE

SECRETARIA DE
ECONOMIA E
PLANEJAMENTO



GOVERNO DE
SÃO PAULO



Convenções Cartográficas

- Limite do Município
- Limite de Estado
- Rodovia
- Ferrovia
- ✈ Aeroporto
- ⚓ Porto

Legenda

- MANCHA URBANA, 2002 - EMLASA
- LIMITE DA MACROMETRÓPOLE, 2010 - EMLASA, SEADE, SEP



REDE URBANA E
REGIONALIZAÇÃO DO
ESTADO DE SÃO PAULO

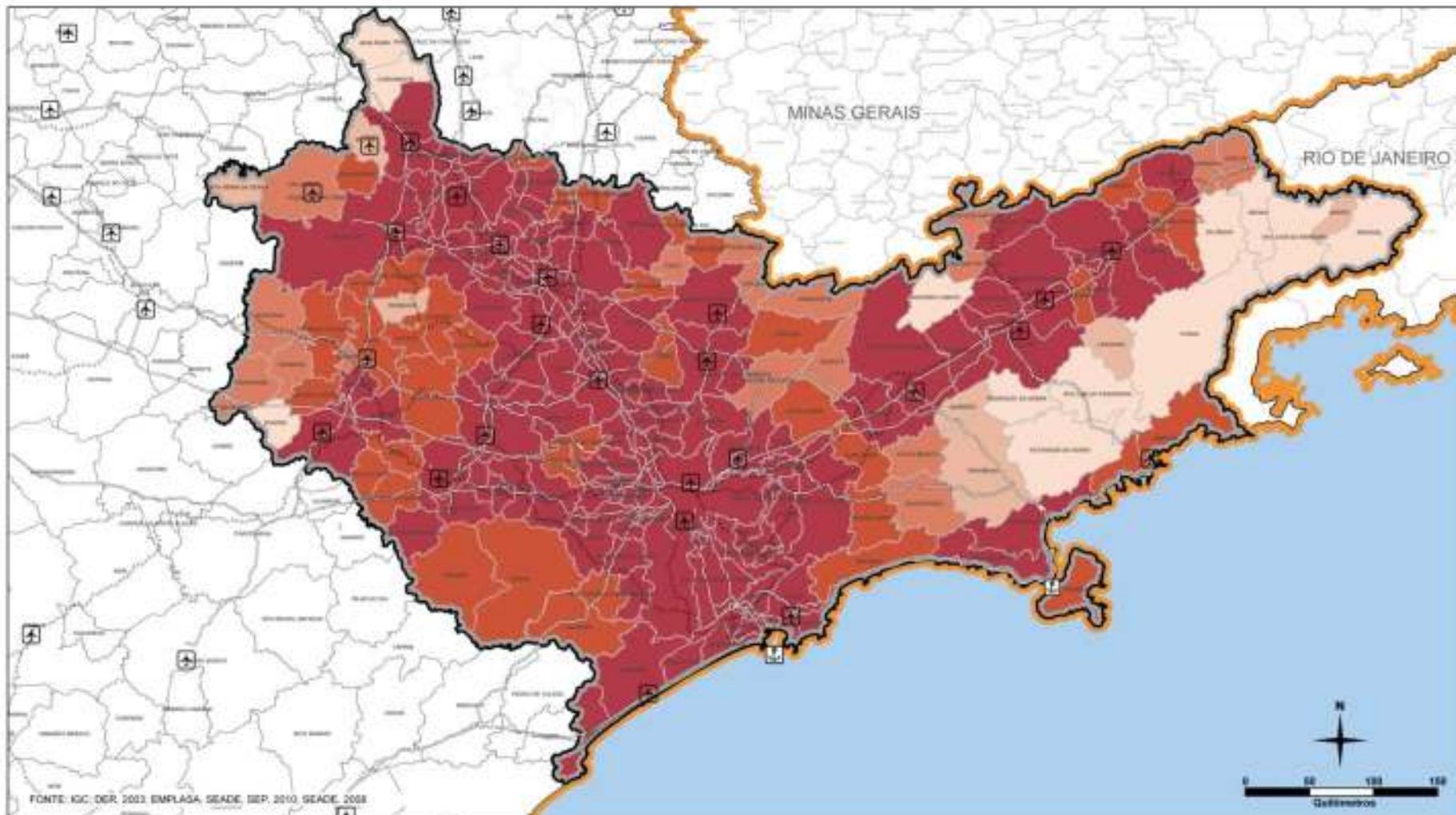
MANCHA URBANA



SEADE
SECRETARIA DE
ECONOMIA E
PLANEJAMENTO

SECRETARIA DE
ECONOMIA E
PLANEJAMENTO

GOVERNO DE
SÃO PAULO



Convenções Cartográficas

- Limite de Município
- Limite de Estado
- Rodovia
- Ferrovia
- ✈ Aeroporto
- ⚓ Porto

Legenda

DENSIDADE DEMOGRÁFICA - 2008

EM (hab./km²)

- ATÉ 18
- MAIS DE 18 A 30
- MAIS DE 30 A 53
- MAIS DE 53 A 148
- MAIS DE 148

— LIMITE DA MACROMETRÓPOLE, 2010 - EMLASA, SEADE, SEP



**REDE URBANA E
REGIONALIZAÇÃO DO
ESTADO DE SÃO PAULO**

DENSIDADE DEMOGRÁFICA

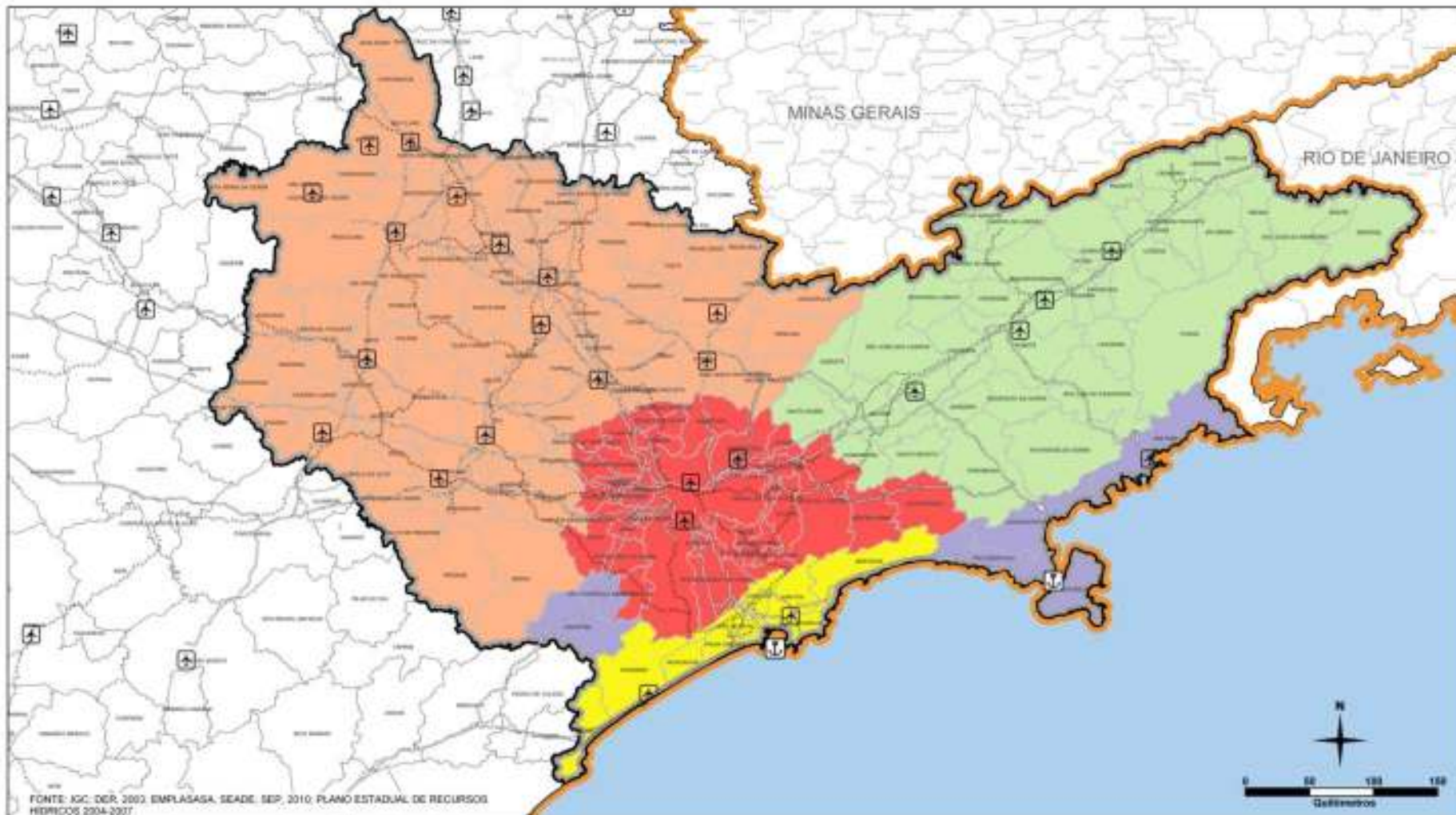


SEADE
Secretaria de Economia e Planejamento

SECRETARIA DE
ECONOMIA E
PLANEJAMENTO



GOVERNO DE
SÃO PAULO



Convenções Cartográficas

- Limite de Município
- Limite de Estado
- Rodovia
- Ferrovia
- ✈️ Aeroporto
- ⚓ Porto

Legenda

BALANÇO HÍDRICO, 2004-2007

- MUITO CRÍTICO
- CRÍTICO
- ATENÇÃO
- BOM
- MUITO BOM

- LIMITE DA MACROMETRÓPOLE, 2010 - EMLASASA, SEADE, SEP



**REDE URBANA E
REGIONALIZAÇÃO DO
ESTADO DE SÃO PAULO**

BALANÇO HÍDRICO

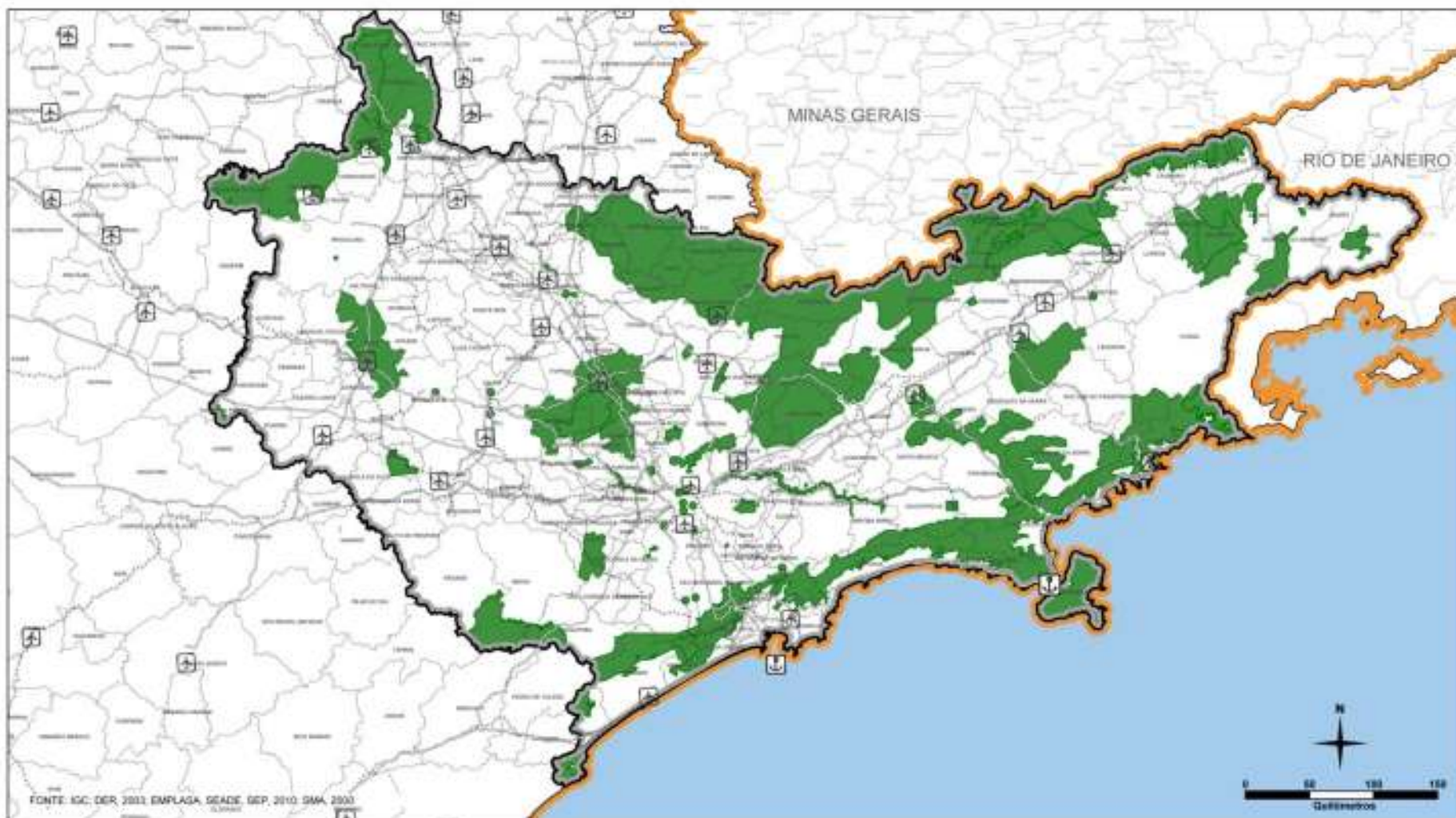


SEADE
SECRETARIA DE ECONOMIA E PLANEJAMENTO

SECRETARIA DE ECONOMIA E PLANEJAMENTO



GOVERNO DE
SÃO PAULO



Convenções Cartográficas

- Limite do Município
- Limite de Estado
- Rodovia
- Ferrovia
- ✈ Aeroporto
- ⚓ Porto

Legenda

- UNIDADES DE CONSERVAÇÃO
- ▬ LIMITE DA MACROMETRÓPOLE, 2010 - EMLASA, SEADE, SEP



REDE URBANA E
REGIONALIZAÇÃO DO
ESTADO DE SÃO PAULO

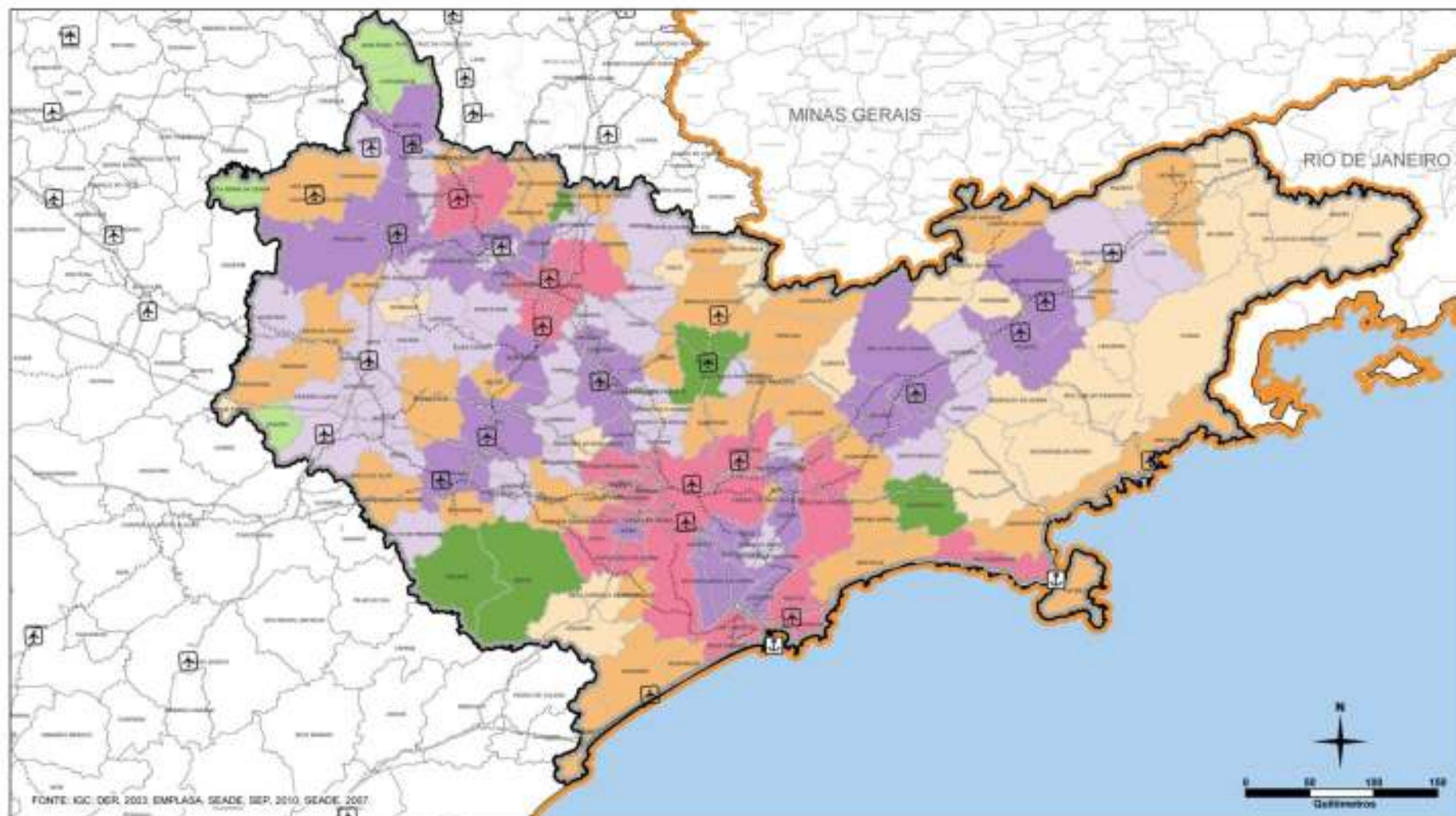
UNIDADES DE CONSERVAÇÃO



SEMAE
SECRETARIA DE MEIO AMBIENTE E
DESENVOLVIMENTO SUSTENTÁVEL

SECRETARIA DE
ECONOMIA E
PLANEJAMENTO

GOVERNO DE
SÃO PAULO



Convenções Cartográficas

- Limite de Município
- Limite de Estado
- Rodovia
- Ferrovia
- ✈️ Aeroporto
- ⚓ Porto

Legenda

TIPOLOGIA DO PIB - 2007

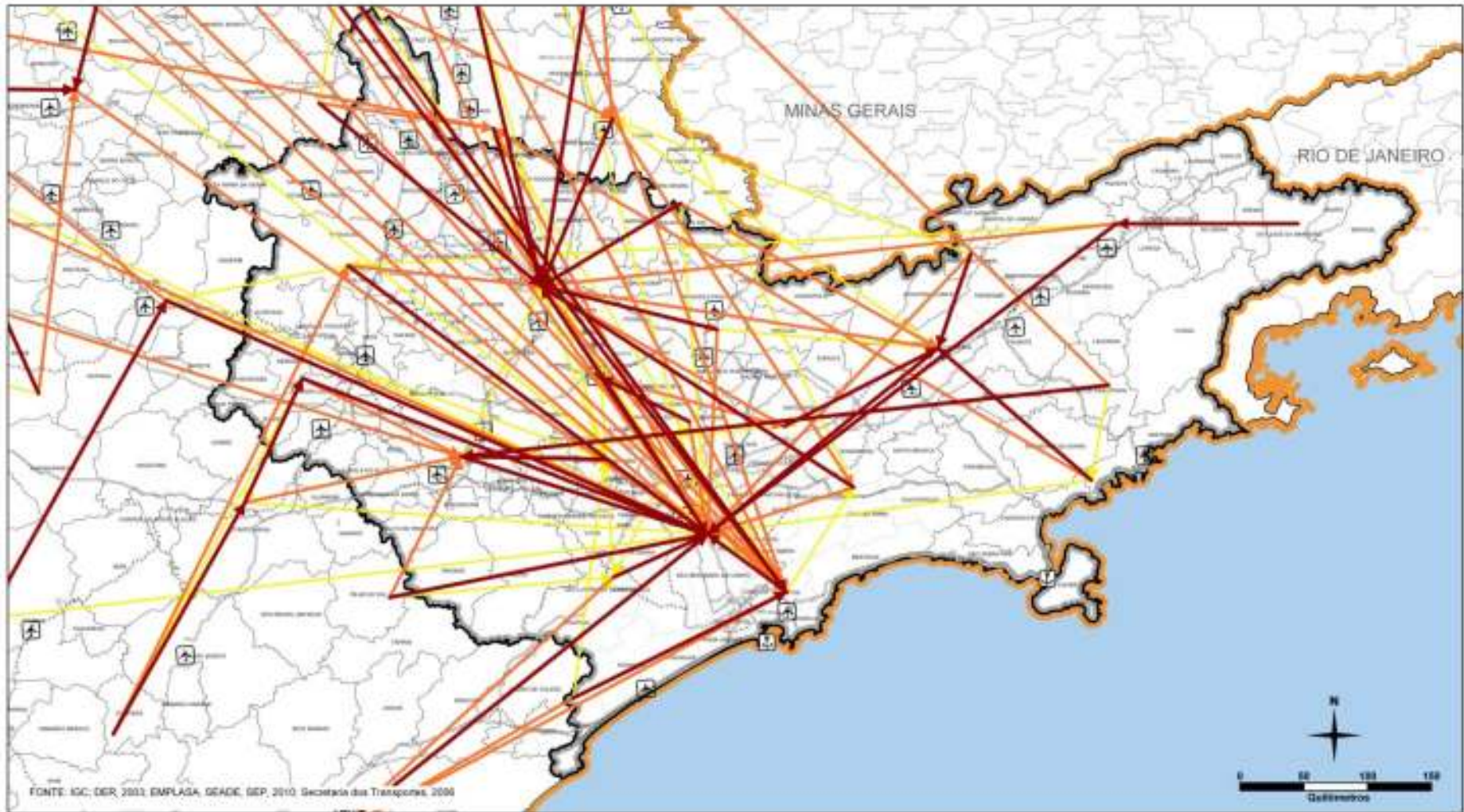
- | | |
|---|--|
| SERVIÇOS | INDUSTRIAL |
| SERVIÇOS E ADMINISTRAÇÃO PÚBLICA | INDUSTRIAL DE RELEVÂNCIA NO ESTADO |
| AGROPECUÁRIO | MULTISSETORIAIS |
| AGROPECUÁRIO DE RELEVÂNCIA NO ESTADO | |
| LIMITE DA MACROMETRÓPOLE, 2010 - EMLASA, SEADE, SEP | |



REDE URBANA E REGIONALIZAÇÃO DO ESTADO DE SÃO PAULO

TIPOLOGIA DO PIB





Convenções Cartográficas

- Limite de Município
- Limite de Estado
- Rodovia
- Ferrovia
- ✈️ Aeroporto
- ⚓ Porto

Legenda

FLUXO DE CARGA - 2006

ORDEM DOS FLUXOS

- ➔ PRIMEIRO
- ➔ SEGUNDO
- ➔ TERCEIRO

▬ LIMITE DA MACROMETRÓPOLE, 2010 - EMLASA, SEADE, SEP



REDE URBANA E
REGIONALIZAÇÃO DO
ESTADO DE SÃO PAULO

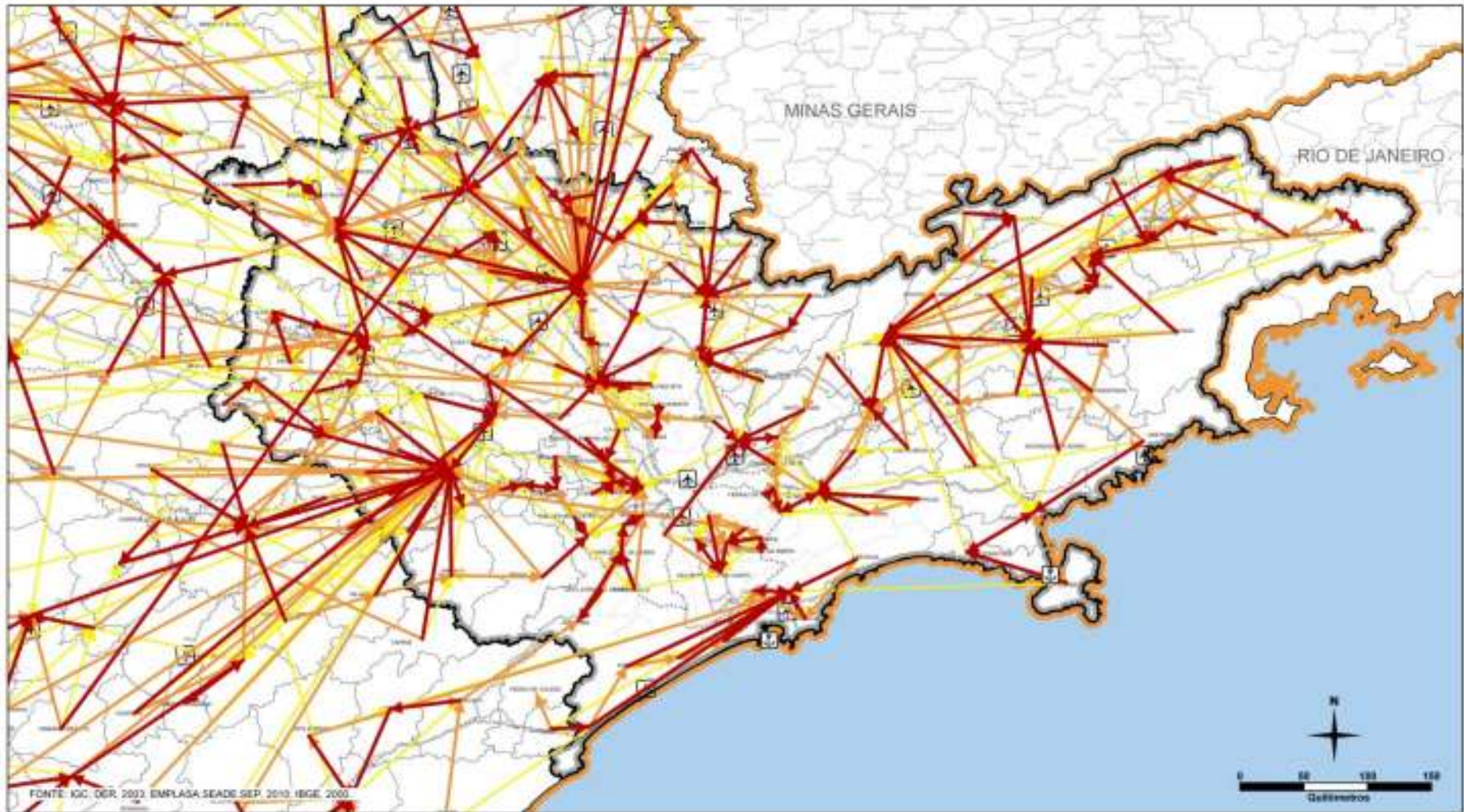
FLUXO DE CARGA



SEADE
SECRETARIA DE ECONOMIA E PLANEJAMENTO

SECRETARIA DE ECONOMIA E PLANEJAMENTO

GOVERNO DE SÃO PAULO



Convenções Cartográficas

- Limite do Município
- Limite de Estado
- Rodovia
- Ferrovia
- ✈ Aeroporto
- ⚓ Porto

Legenda

PENDULARIDADE ESCOLA/TRABALHO, 2002

ORDEM DOS FLUXOS

- ➔ PRIMEIRO
- ➔ SEGUNDO
- ➔ TERCEIRO

▭ LIMITE DA MACROMETRÓPOLE, 2010 - EMPLASA, SEADE, SEP



REDE URBANA E
REGIONALIZAÇÃO DO
ESTADO DE SÃO PAULO

PENDULARIDADE ESCOLA/TRABALHO

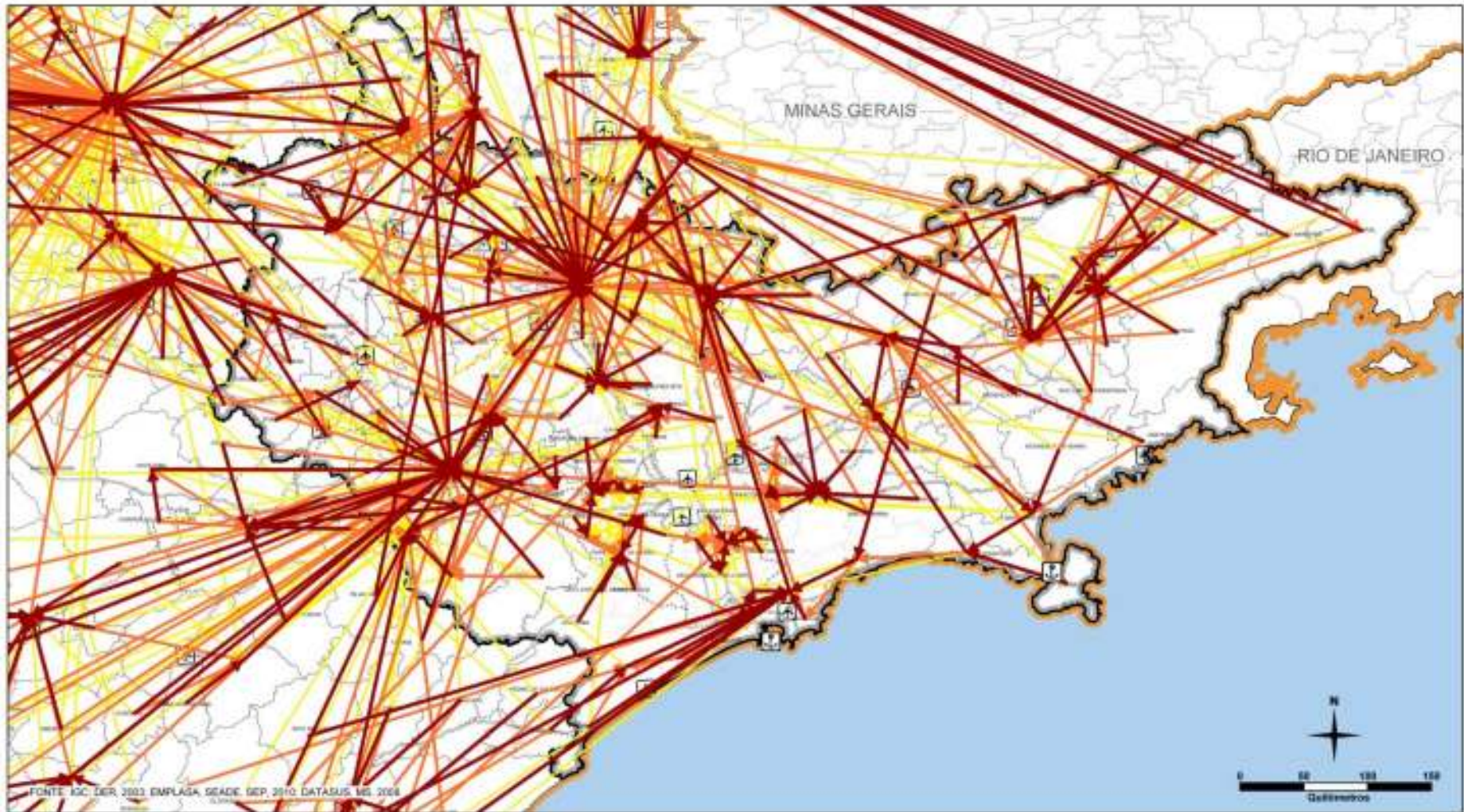


SEADE
Secretaria de Economia e Planejamento

SECRETARIA DE
ECONOMIA E
PLANEJAMENTO



GOVERNO DE
SÃO PAULO



Convenções Cartográficas

- Limite de Município
- Limite de Estado
- Rodovia
- Ferrovia
- ✈ Aeroporto
- ⚓ Porto

Legenda

FLUXO DE INTERNAÇÕES HOSPITALARES, 2008

ORDEM DOS FLUXOS

- ➔ PRIMEIRO
- ➔ SEGUNDO
- ➔ TERCEIRO

▭ LIMITE DA MACROMETRÓPOLE, 2010 - EMLASA, SEADE, SEP



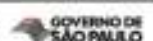
**REDE URBANA E
REGIONALIZAÇÃO DO
ESTADO DE SÃO PAULO**

**FLUXO DE INTERNAÇÕES
HOSPITALARES**



SEADE
SECRETARIA DE ECONOMIA E PLANEJAMENTO

SECRETARIA DE ECONOMIA E PLANEJAMENTO



Desafios para uma nova agenda

- Ter como estratégia a adoção de políticas regionais
- Incorporar a questão regional nas políticas públicas e nos projetos estratégicos
- Assegurar recursos financeiros no PPA e nos orçamentos anuais para os programas e projetos regionais
- Incorporar o território na definição de estratégias de intervenção e na formulação de políticas públicas
- Adotar a intersetorialidade e integração/articulação das políticas e ações setoriais na hora de planejar e investir
- Estabelecer mecanismos de governo condizentes com as necessidades de planejamento e gestão desse novo fenômeno urbano
- Federalismo-autonomia municipal colocam entraves à ação regional

Uma constatação:

Déficit de governo (Indovina, 1990)

Nenhum órgão de governo é capaz ou está sensibilizado para operar a integração funcional dessa nova espacialidade que aqui denominamos Macrometrópole

O exemplo Paulista: Grupo de estudo da SSE/2009 (Recursos Hídricos) e STM/2010 (Transporte)