

14 de setembro de 2010

16ª Semana de
Tecnologia
Metroferroviária

2010

Silvestre Eduardo Rocha Ribeiro
Coordenador de Planejamento e Gestão
Secretaria dos Transportes Metropolitanos

**Políticas de Crescimento da Macro Região
e a Integração dos Modos de Transporte**



SECRETARIA DOS
TRANSPORTES METROPOLITANOS





Visão Regional Integrada: Integração dos Modos de Transportes

Planos Diretores Municipais

Planos de Transportes Regionalmente Integrados

Planos Diretores Regionais integrados a Planos Estaduais e Nacionais

**Transporte
Integrado**

**Mobilidade:
Local
Regional**

....

Diferentes:

**Serviços
Atributos
Funcionalidade**

Desafio:

**Planejamento
Articulação
Execução**

**Compromissos
Locais, Regionais
e Setoriais**

METRÓPOLE DE LONGO ALCANCE

Segundo levantamento do IBGE, influência de São Paulo já chega ao Acre; capital atinge direta ou indiretamente 1.028 municípios

CLASSIFICAÇÃO, POR IMPORTÂNCIA

- METRÓPOLE
- CAPITAL REGIONAL A
- CAPITAL REGIONAL B
- CAPITAL REGIONAL C
- CENTRO SUB-REGIONAL A
- CENTRO SUB-REGIONAL B
- CENTRO DE ZONA A
- CENTRO DE ZONA B
- CENTRO LOCAL

Concentração de serviços

Empresas: 102 empresas têm filiais e sedes em São Paulo e Porto Velho, ou vice-versa. Todas as metrópoles do País têm como principal ligação empresarial a cidade de São Paulo

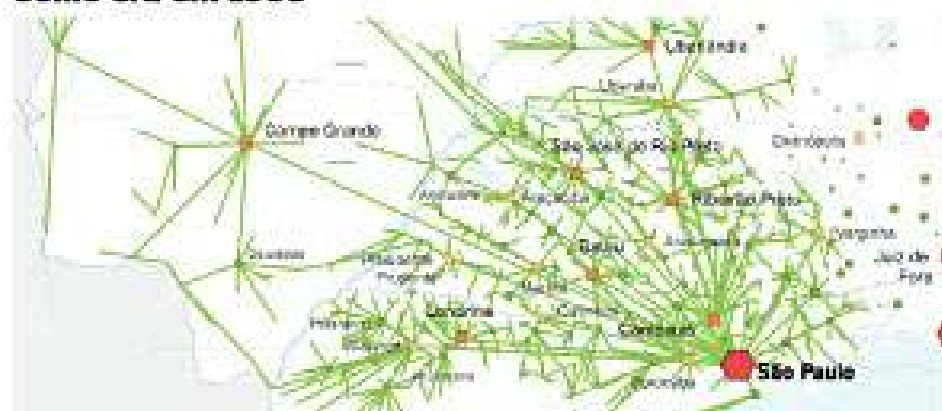
Transporte aéreo: São Paulo concentra o maior número de conexões aéreas do País. Somente o Aeroporto de Cumbica recebe 18,5 milhões de passageiros por ano

Ensino Superior: A metrópole oferece 227 tipos de cursos de graduação, com 597.422 alunos matriculadas (o Rio tem 373.421)

A influência de SP em 2007



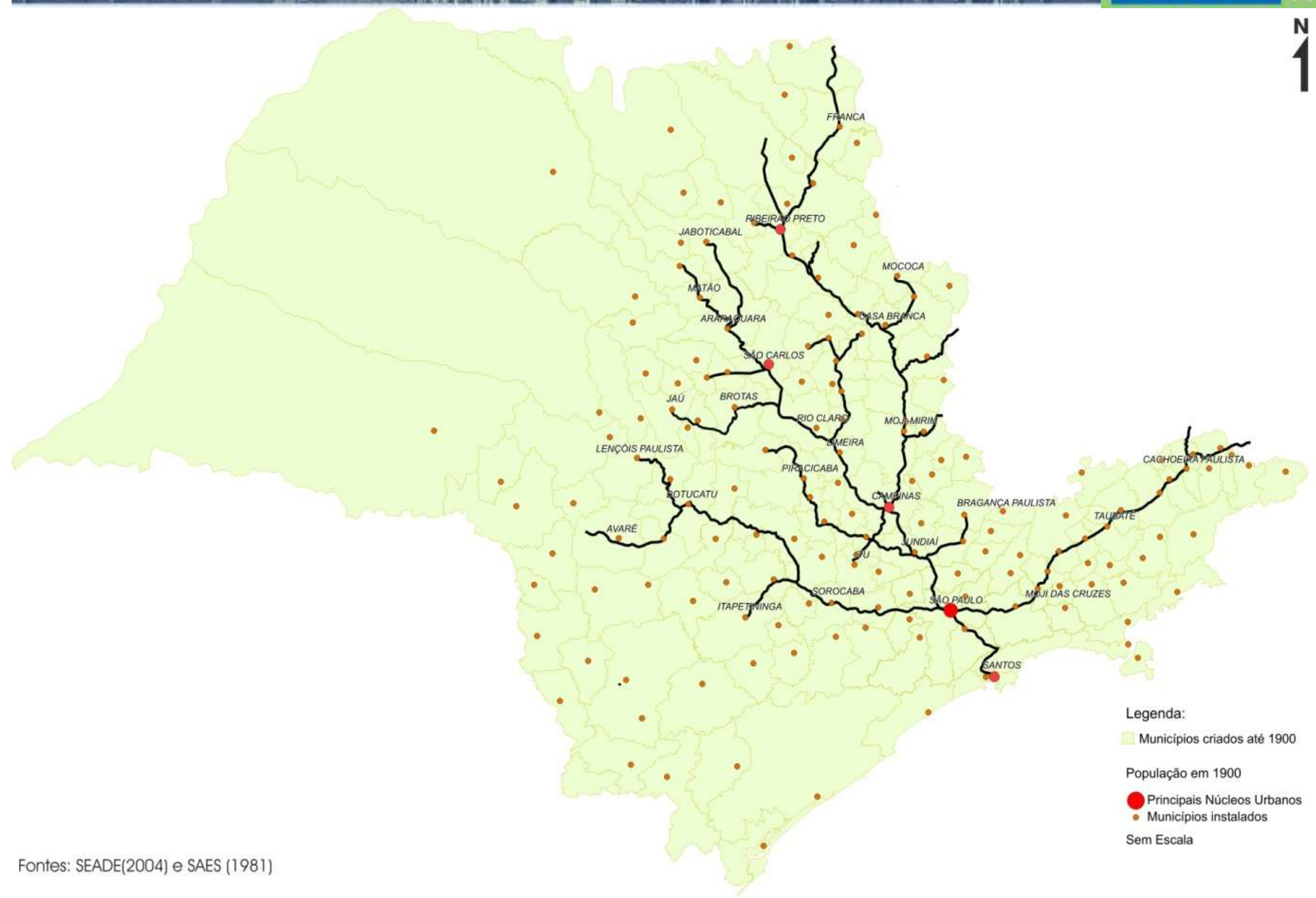
Como era em 1966



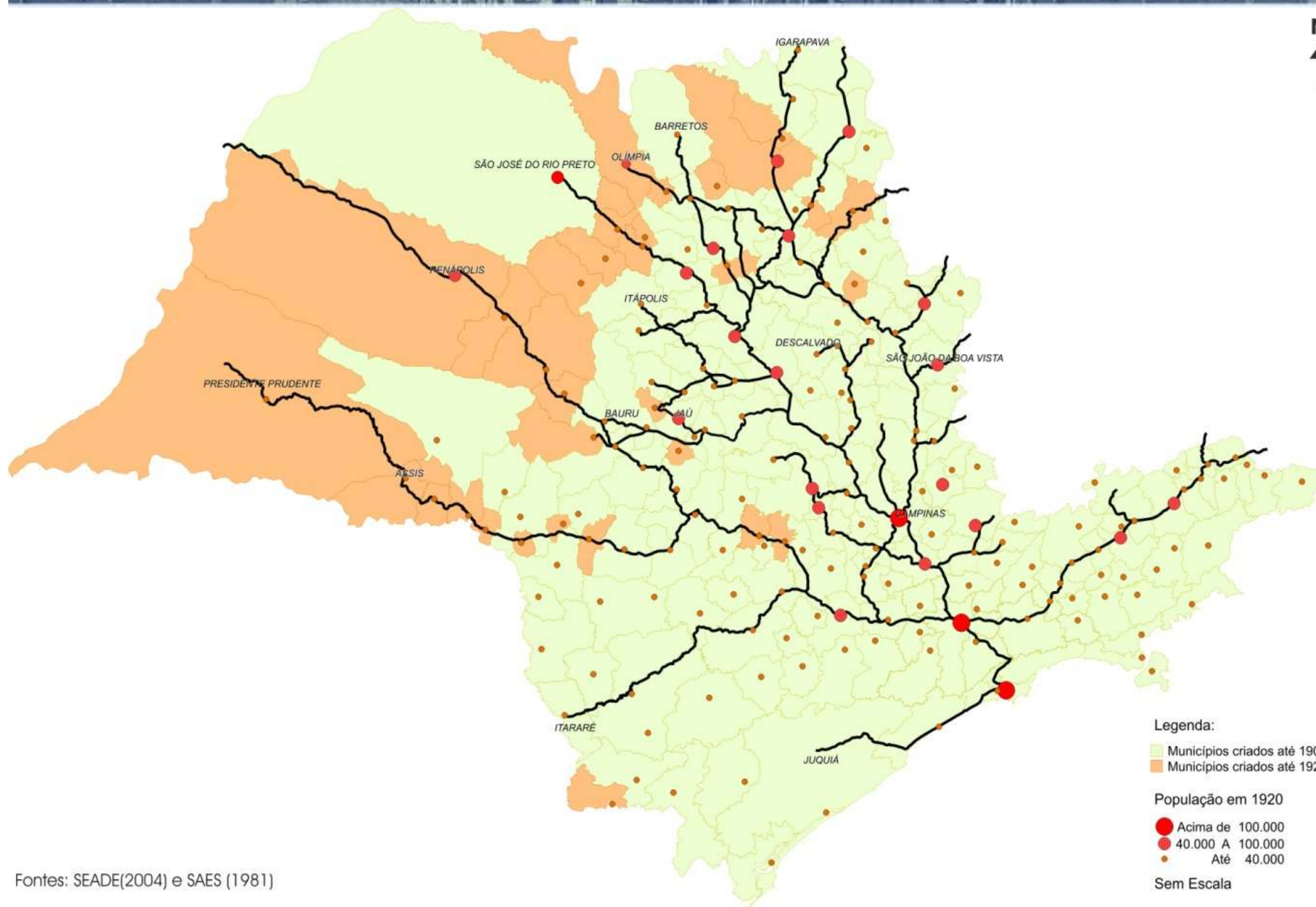
Brasil hoje

Sudeste, que concentra riquezas, tem influência dominante

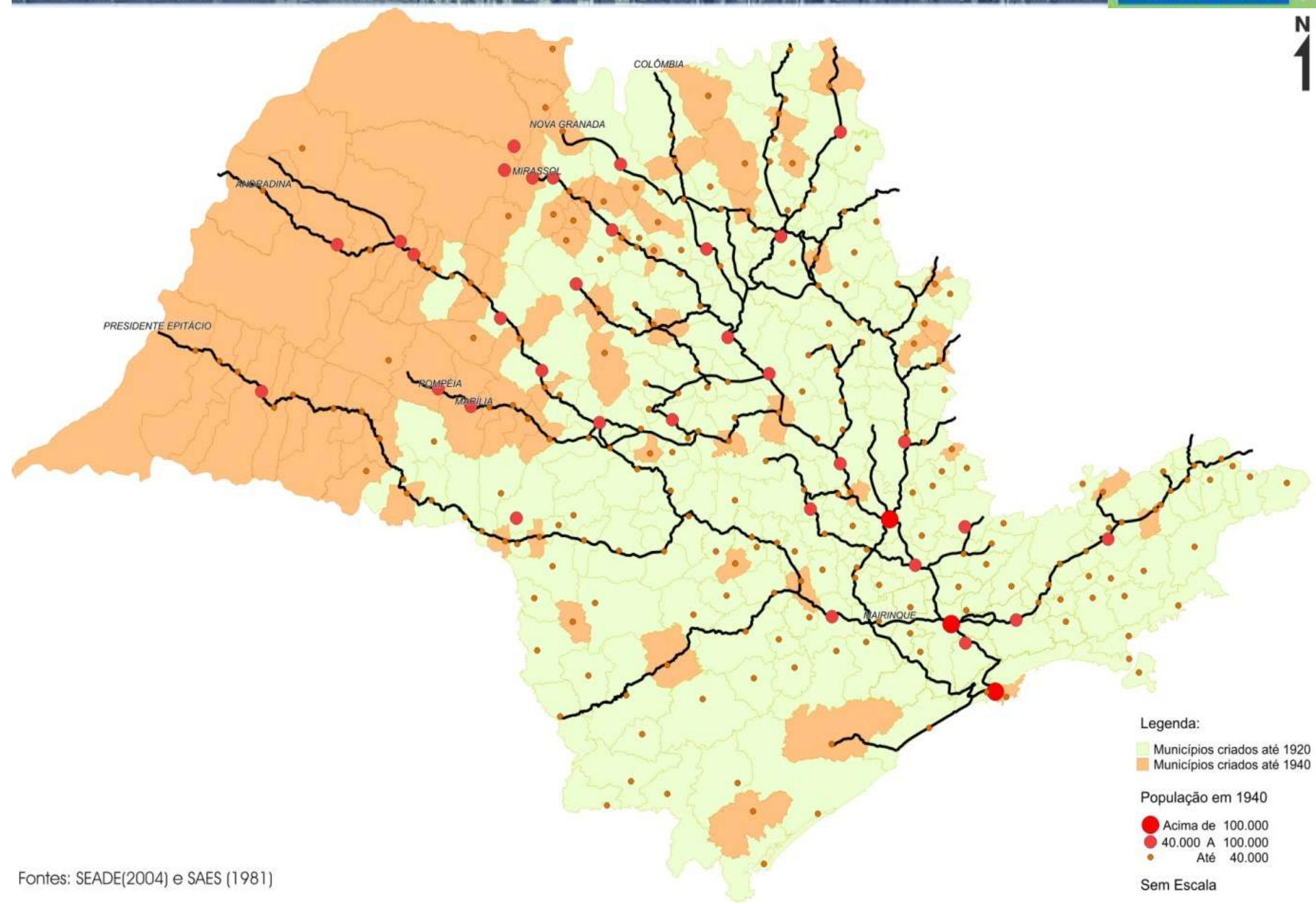




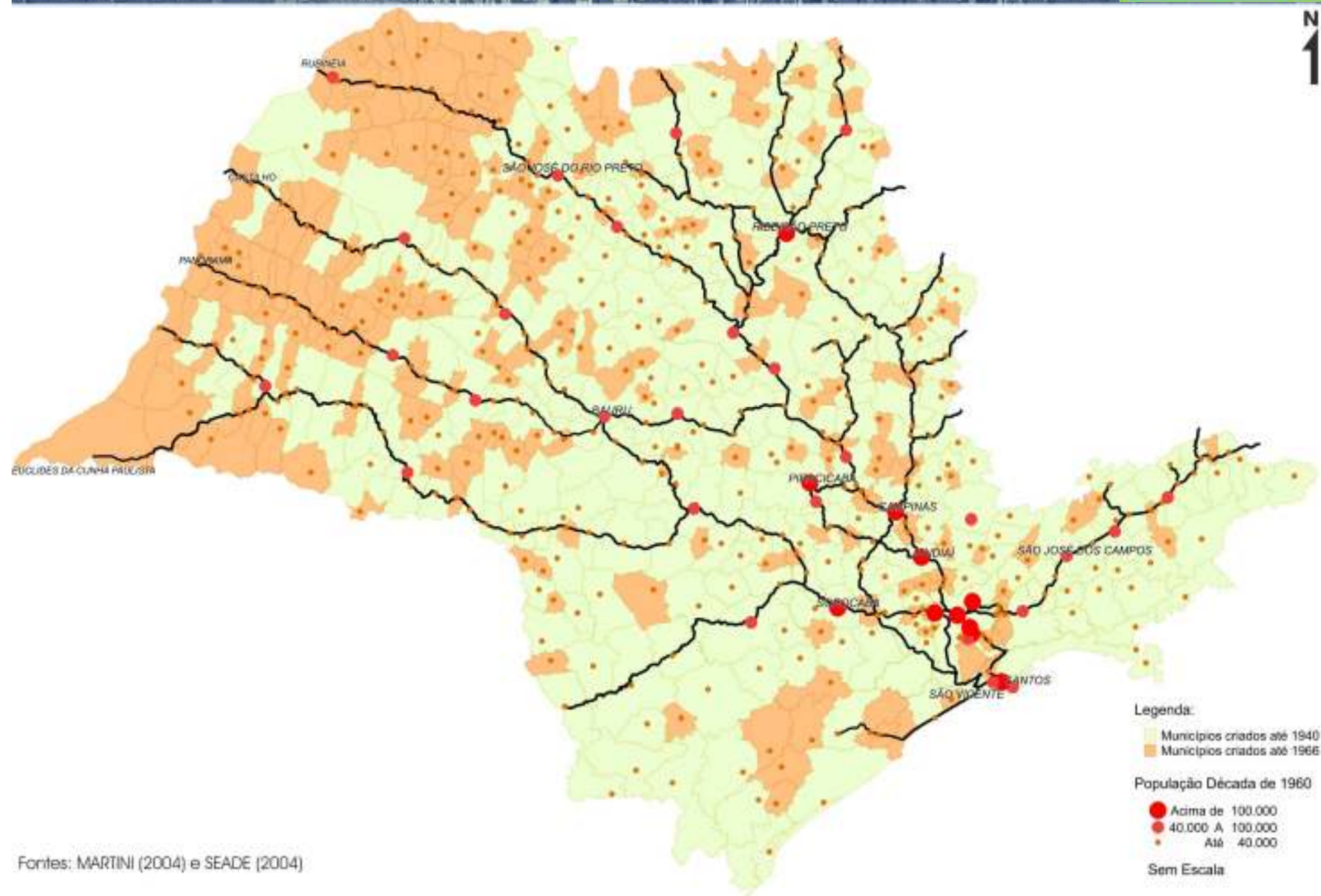
Fontes: SEADE(2004) e SAES (1981)



Fontes: SEADE(2004) e SAES (1981)

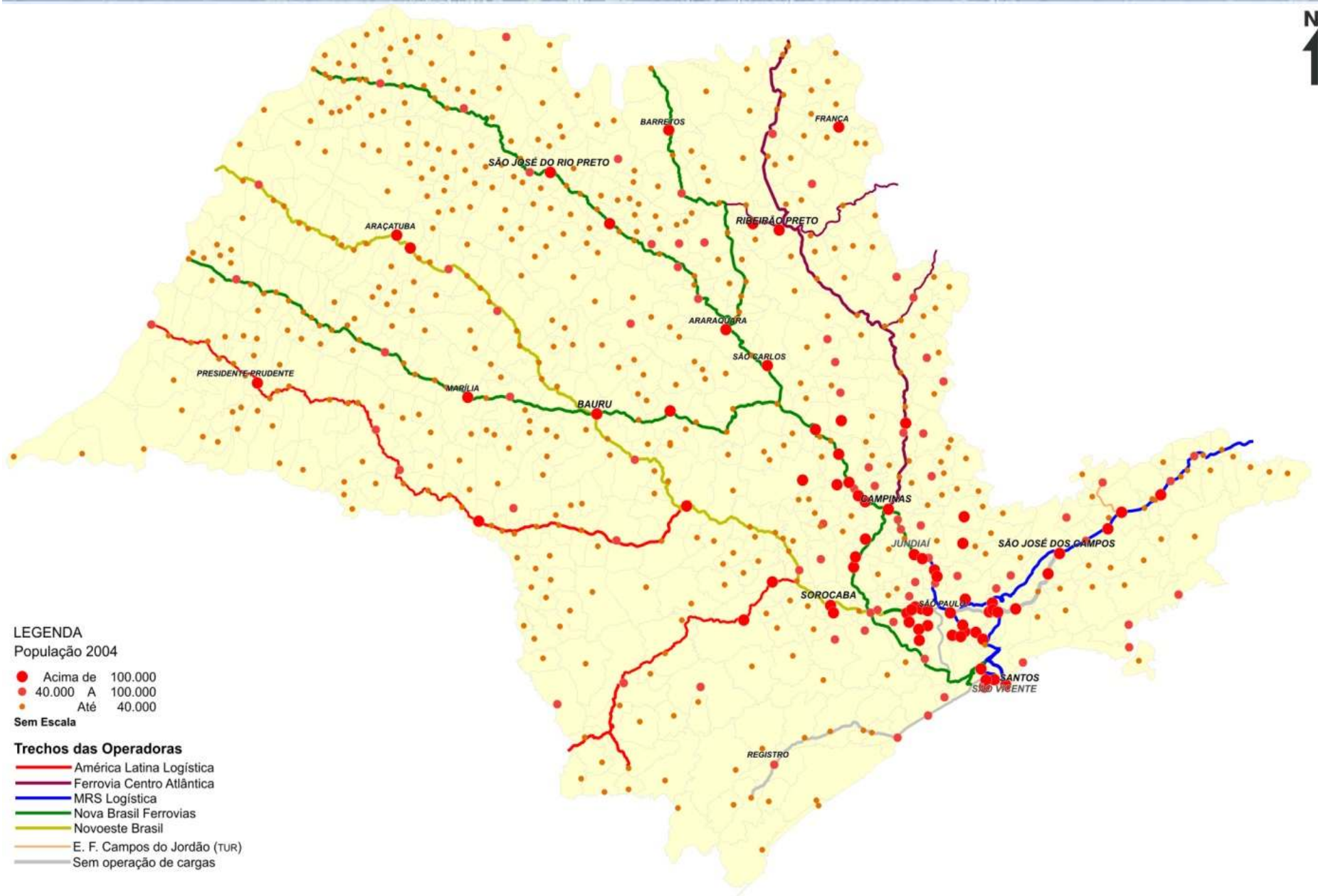


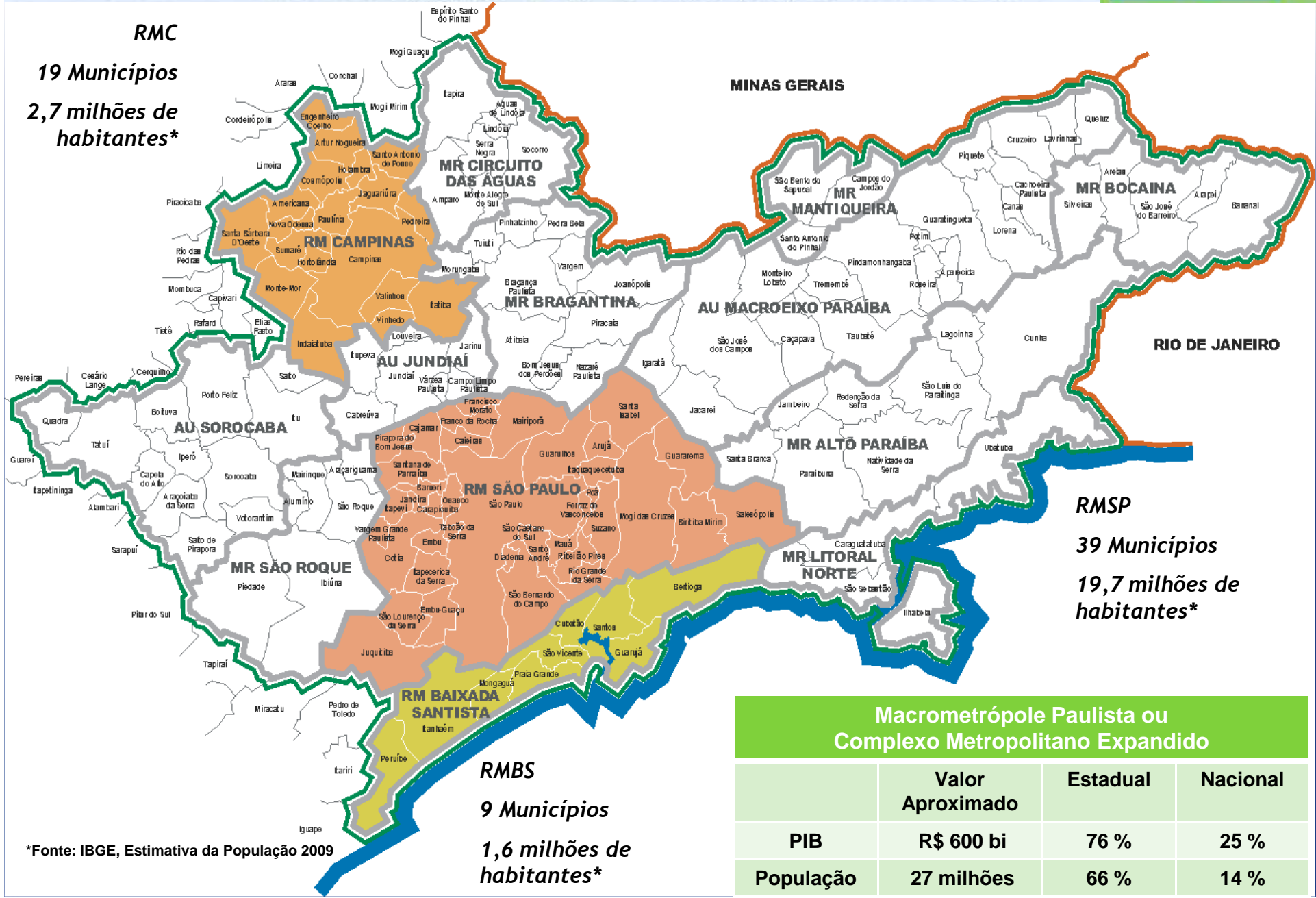
Fontes: SEADE(2004) e SAES (1981)



Fontes: MARTINI (2004) e SEADE (2004)

Legenda:
Municípios criados até 1940
Municípios criados até 1966
População Década de 1960
● Acima de 100.000
● 40.000 A 100.000
● Até 40.000
Sem Escala



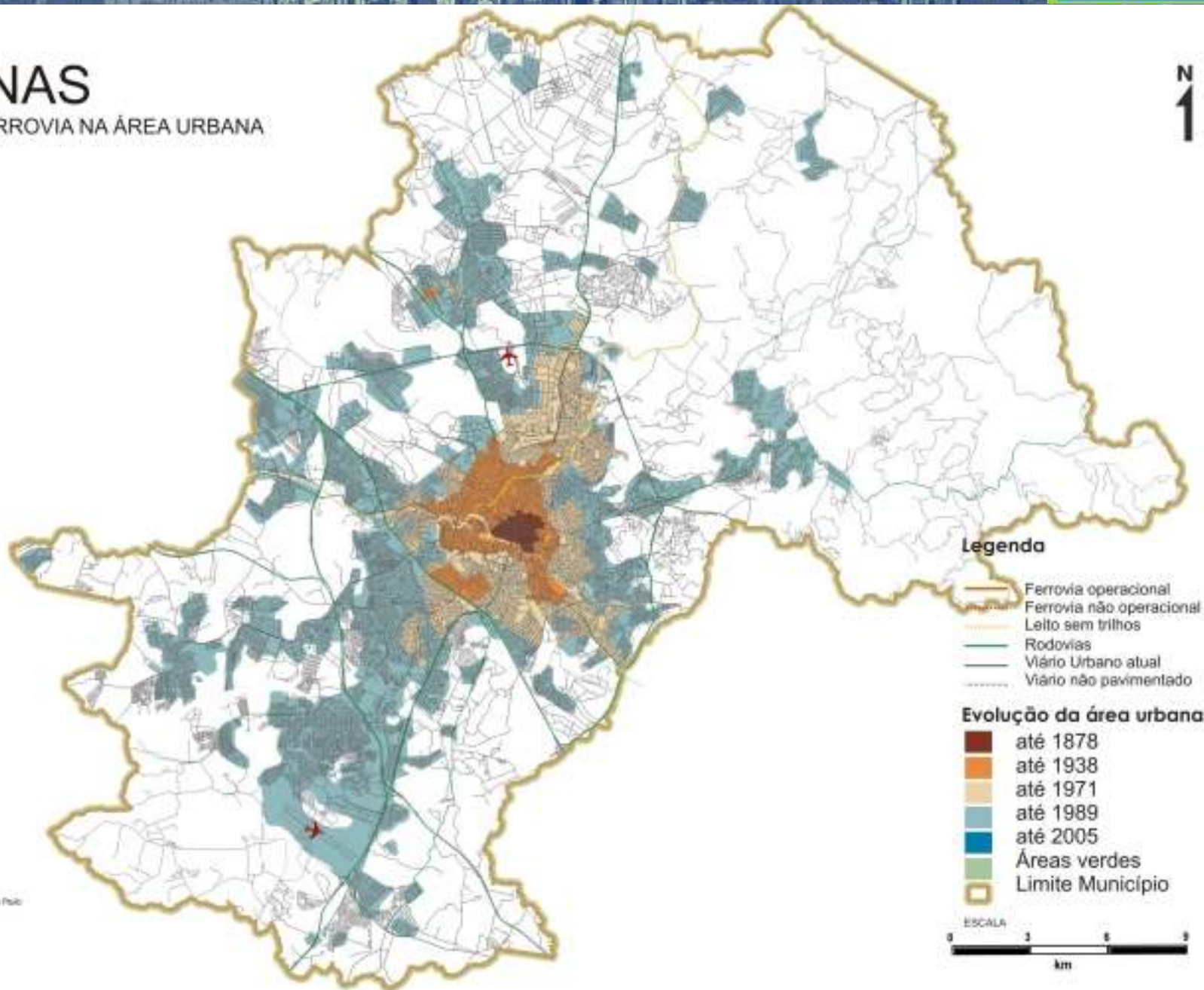


*Fonte: IBGE, Estimativa da População 2009

CAMPINAS

INSERÇÃO DA FERROVIA NA ÁREA URBANA

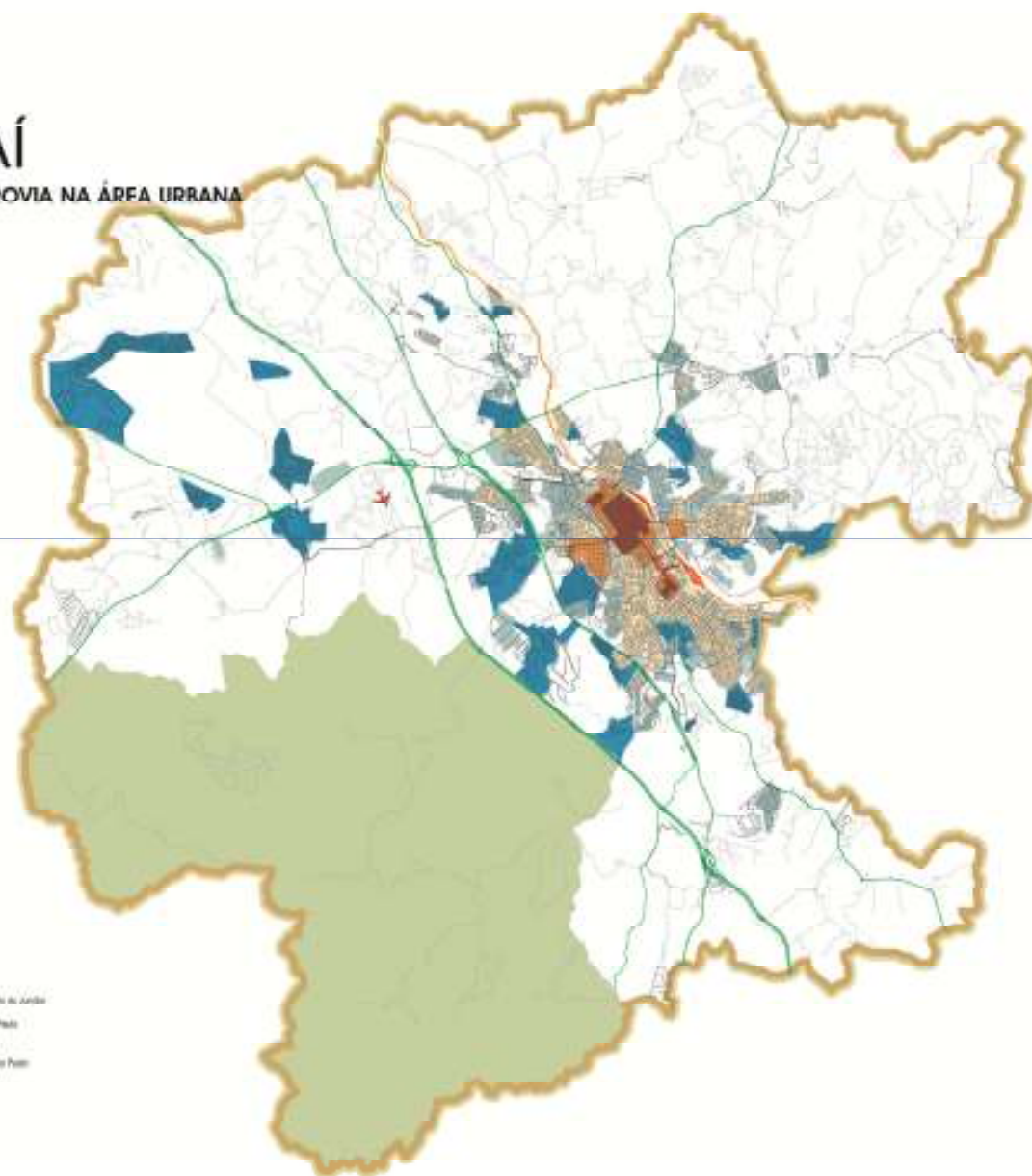
N
1



FONTE:
Secretaria dos Transportes Metropolitanos
Sistema SMTM - 2003
Malha Ferroviária de 1981
Secretaria de Agricultura e Comércio do Estado de São Paulo
escala 1:50.000 - atualizada de 1928
IBGE
escala 1:50.000 - levantamento de 1972
DESENVOLVIDO POR LUCIANO DE LUIZ

JUNDIAÍ

INSERÇÃO DA FERROVIA NA ÁREA URBANA



Legenda

- Ferrovia operacional
- - - Ferrovia não operacional
- Leito sem trilhos
- Rodovias
- Viário Urbano atual
- - - Viário não pavimentado

Evolução da área urbana

- até 1912
- até 1925
- até 1948
- até 1980
- até 2005
- Áreas verdes
- Limite Município









COORDENADAS:
Secretaria Municipal de Planejamento e Meio Ambiente de Jundiaí
Base digital de coordenadas atualizada 2004
Comissão Geográfica e Demográfica do Estado de São Paulo
Folha de Jundiaí - escala 1:100.000 edição 1972
Folha de Jundiaí - escala 1:100.000 edição 1995
Serviço de Levantamento e Cartografia do Estado de São Paulo
escala 1:50.000 - levantamento de 1955
IBGE
escala 1:50.000 - levantamento de 1974
ORIENTADO POR LUIZÃO DA LUZ

N
1

SÃO JOSÉ DOS CAMPOS

INSERÇÃO DA FERROVIA NA ÁREA URBANA

Legenda

-  Ferrovia operacional
-  Ferrovia não operacional
-  Linha sem trilhos
-  Rodovias
-  Vão Urbano atual
-  Vão não pavimentado

Evolução da área urbana

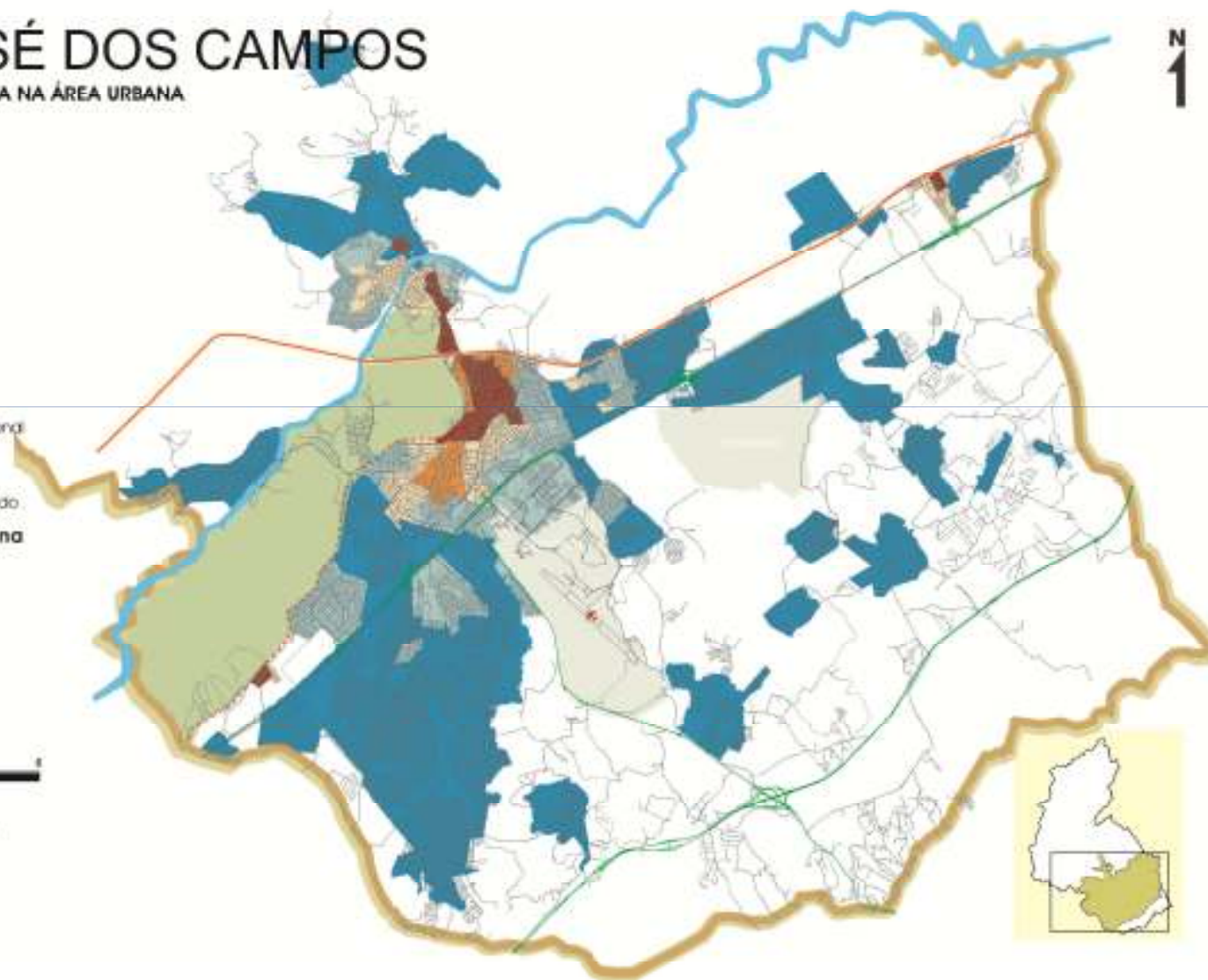
-  até 1936
-  até 1946
-  até 1958
-  até 1971
-  até 2005
-  Áreas verdes
-  Limite Município

ESCALA



COORDENADAS:
Coordenadas Municipais de Planejamento de São José dos Campos
Base: datum brasileiro, datum 2001 - 23° 05' 00" S, 46° 30' 00" W

Mapa Antigo: 1980
Atualização de Dados: Lei Complementar nº 104 de São Paulo
Escala: 1:75.000 - atualizada em 1989
RGE
Escala: 1:50.000 - atualizada em 1975
ORGANIZADO POR LEONARDO DA LUIZ









SOROCABA





INSERÇÃO DA FERROVIA NA ÁREA URBANA

N
1

Legenda

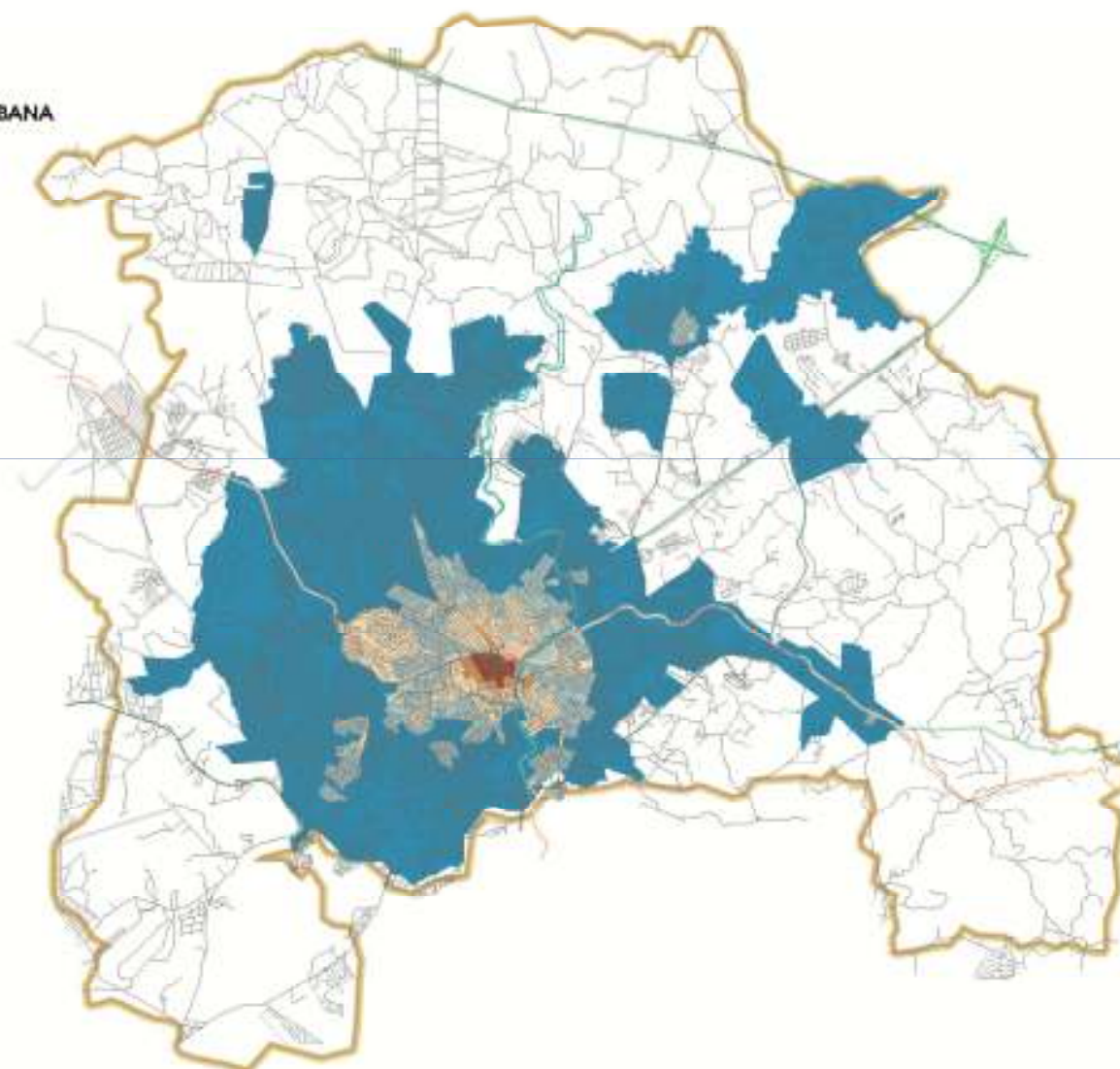
-  Ferrovia operacional
-  Ferrovia não operacional
-  Loteio sem filhas
-  Rodovias
-  Viário urbano atual
-  Viário não pavimentado

Evolução da área urbana

-  até 1877
-  até 1910
-  até 1938
-  até 1971
-  até 2005
-  Áreas verdes
-  Limite Município



FONTES:
 Instituto de Desenvolvimento Urbano e Saneamento
 São Paulo em 1990 - 2004
 Instituto de Planejamento Urbano
 São Paulo 1877 a 1910
 Instituto de Planejamento Urbano e Saneamento
 São Paulo 1910 a 1938
 Instituto de Planejamento Urbano e Saneamento
 São Paulo 1938 a 1971
 Instituto de Planejamento Urbano e Saneamento
 São Paulo 1971 a 2005
 INSTITUTO DE DESENVOLVIMENTO URBANO E SAQUEAMENTO
 SÃO PAULO EM 1990 - 2004



SOROCABA

INSERÇÃO DA FERROVIA NA ÁREA URBANA

N
1

Legenda

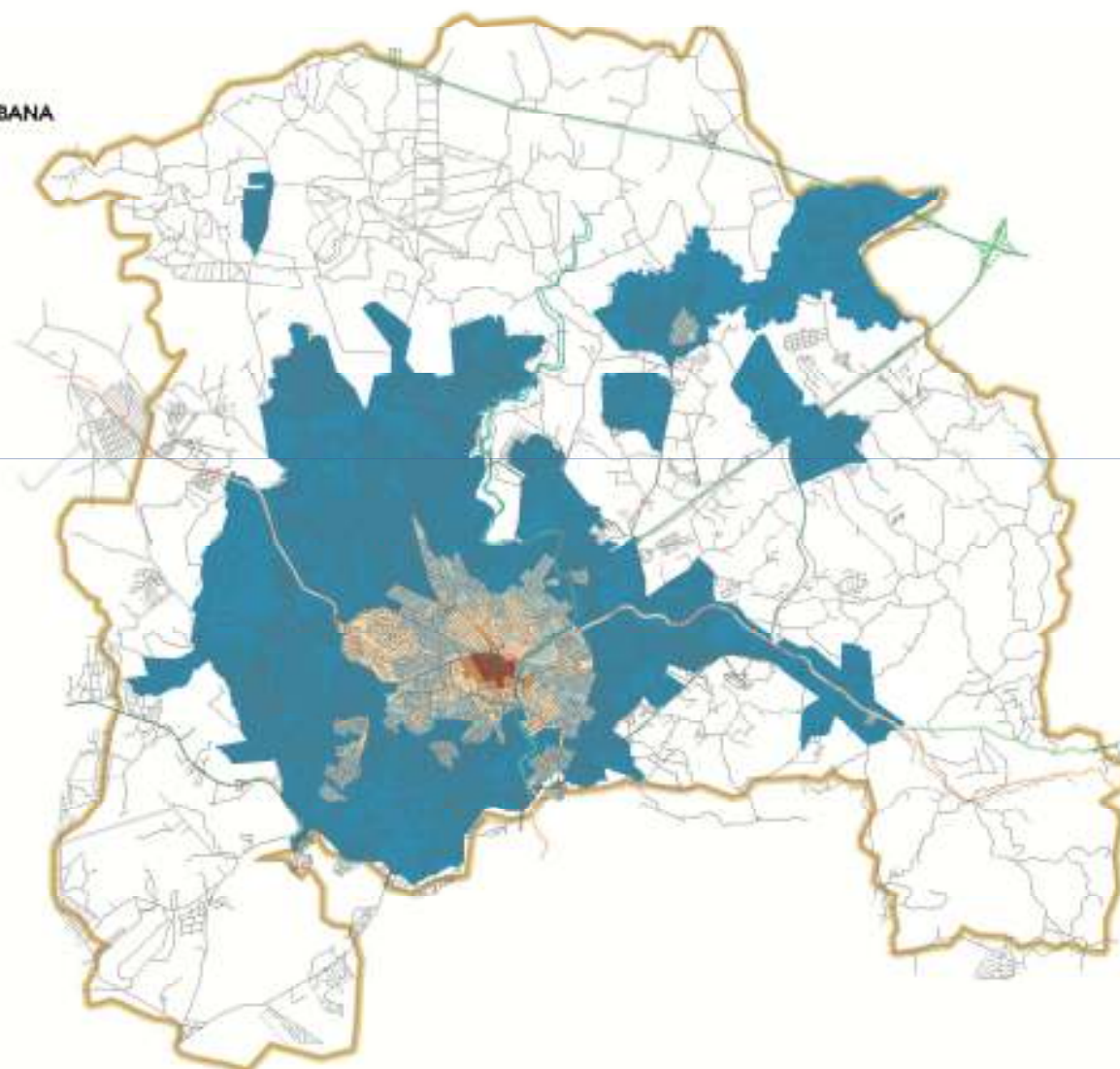
- Ferrovia operacional
- Ferrovia não operacional
- Loteio sem filhas
- Rodovias
- Viário urbano atual
- Viário não pavimentado

Evolução da área urbana

- até 1877
- até 1910
- até 1938
- até 1971
- até 2005
- Áreas verdes
- Limite Município



FONTES:
Sistema de Informações Geográficas e Serviço de Informação
Sua cidade em uma linha - 2004
Loteios Públicos, 2004
Mapas de 1877 e 1910
Associação de Agricultores e Comerciantes Unidos de São Paulo
CASA 170.000 - Inventário de 1909
CASA 170.000 - Inventário de 1910
ORGANIZADO POR LEONARDO DA LUZ



SANTOS E SÃO VICENTE

INSERÇÃO DA FERROVIA NA ÁREA URBANA INSULAR



Evolução da área urbana

- até 1912
- até 1938
- até 1971
- até 2005
- Áreas verdes
- Limite Município

Legenda

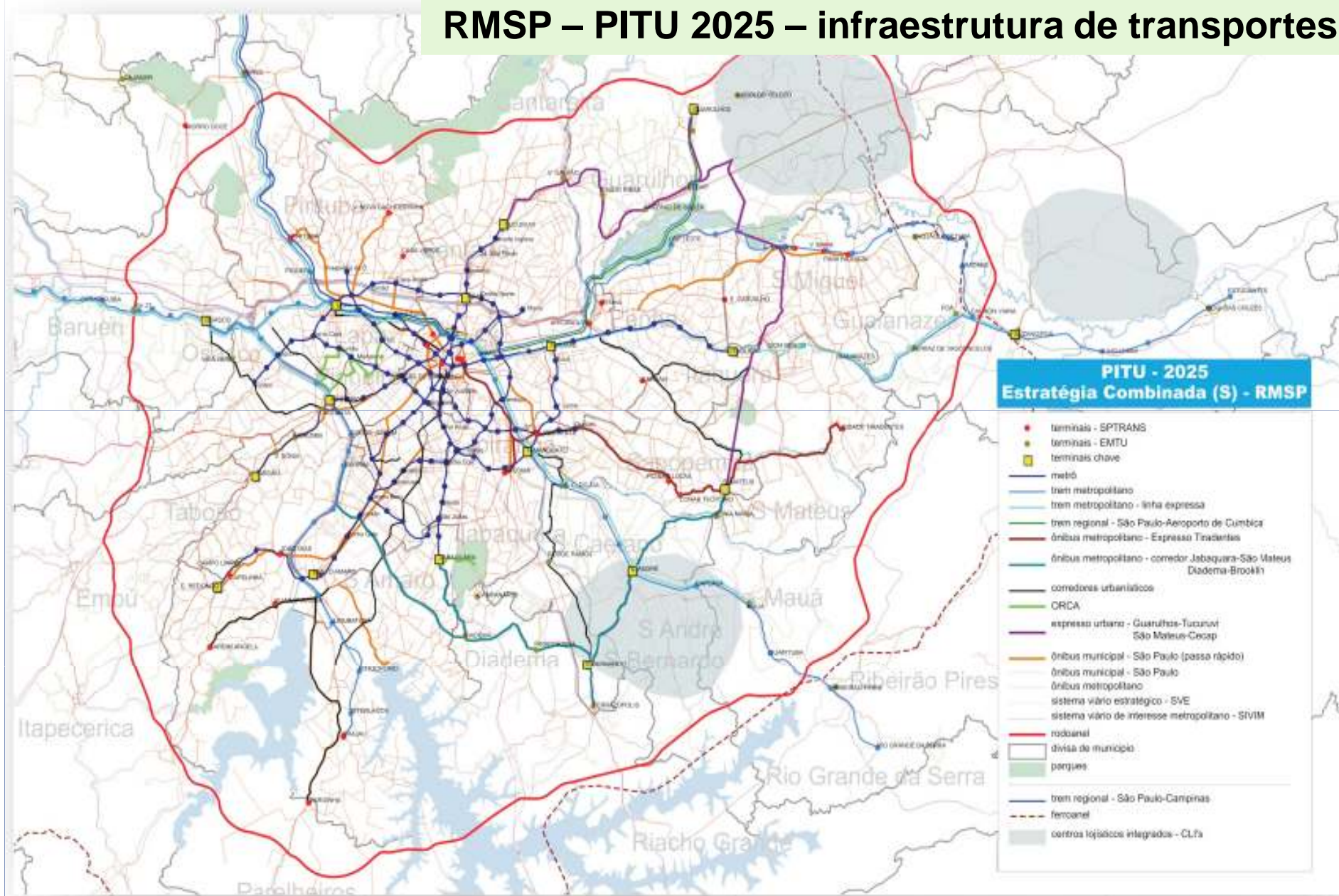
- Ferrovias operacionais
 - Ferrovias não operacionais
 - Linha sem trilhos
 - Rodovias
 - Limites municipais
 - Limites estaduais
 - Limites federais
- ESCALA 1:50.000

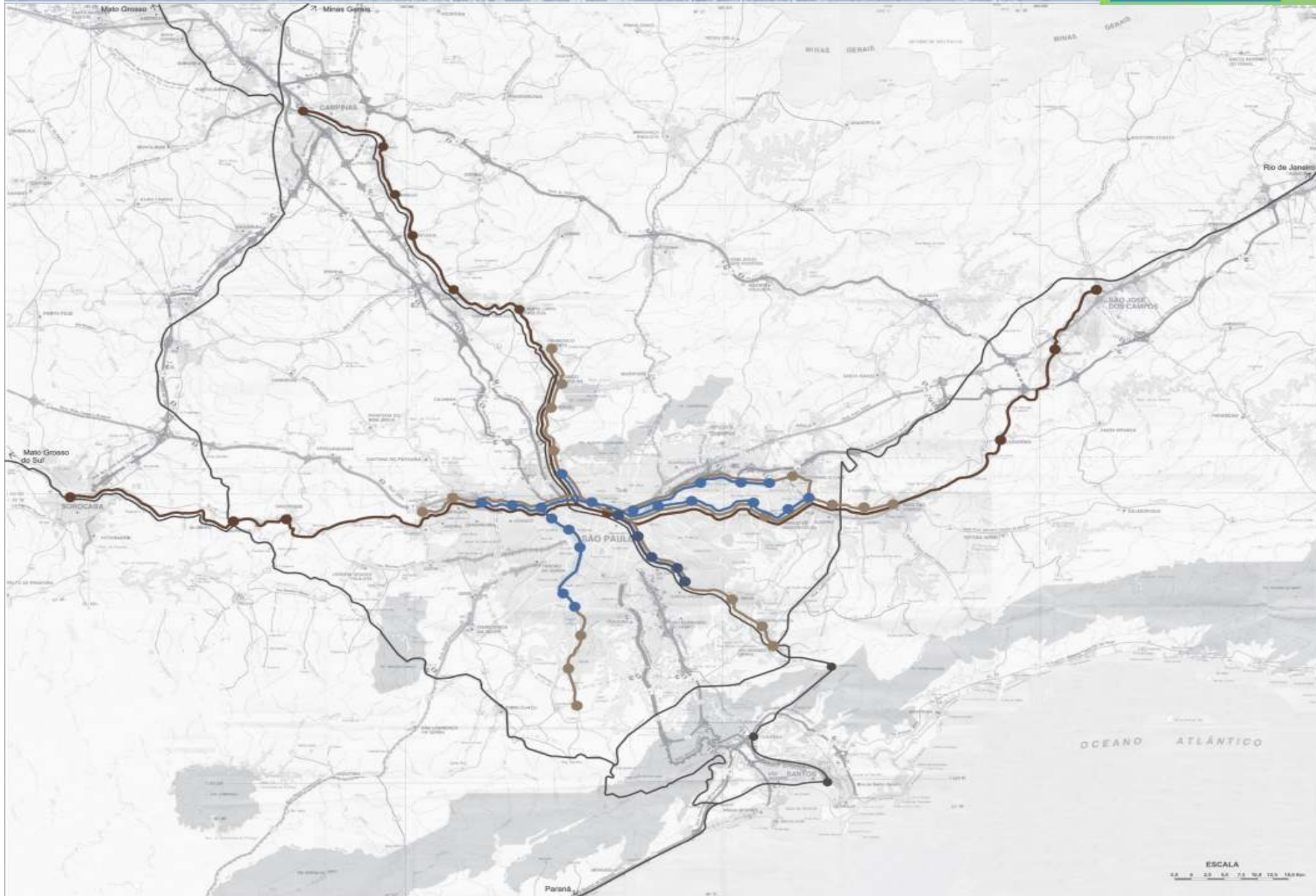
PROJETO:
Secretaria Municipal de Planejamento e Urbanização de Santos
Base de dados atualizada em 2004
Secretaria Municipal de Planejamento de Santos
Base de dados atualizada em 2004
Serviço de Cartografia e Geoprocessamento do Estado de São Paulo
escala 1:50.000 - versão 10/10

EXPANSÃO SP

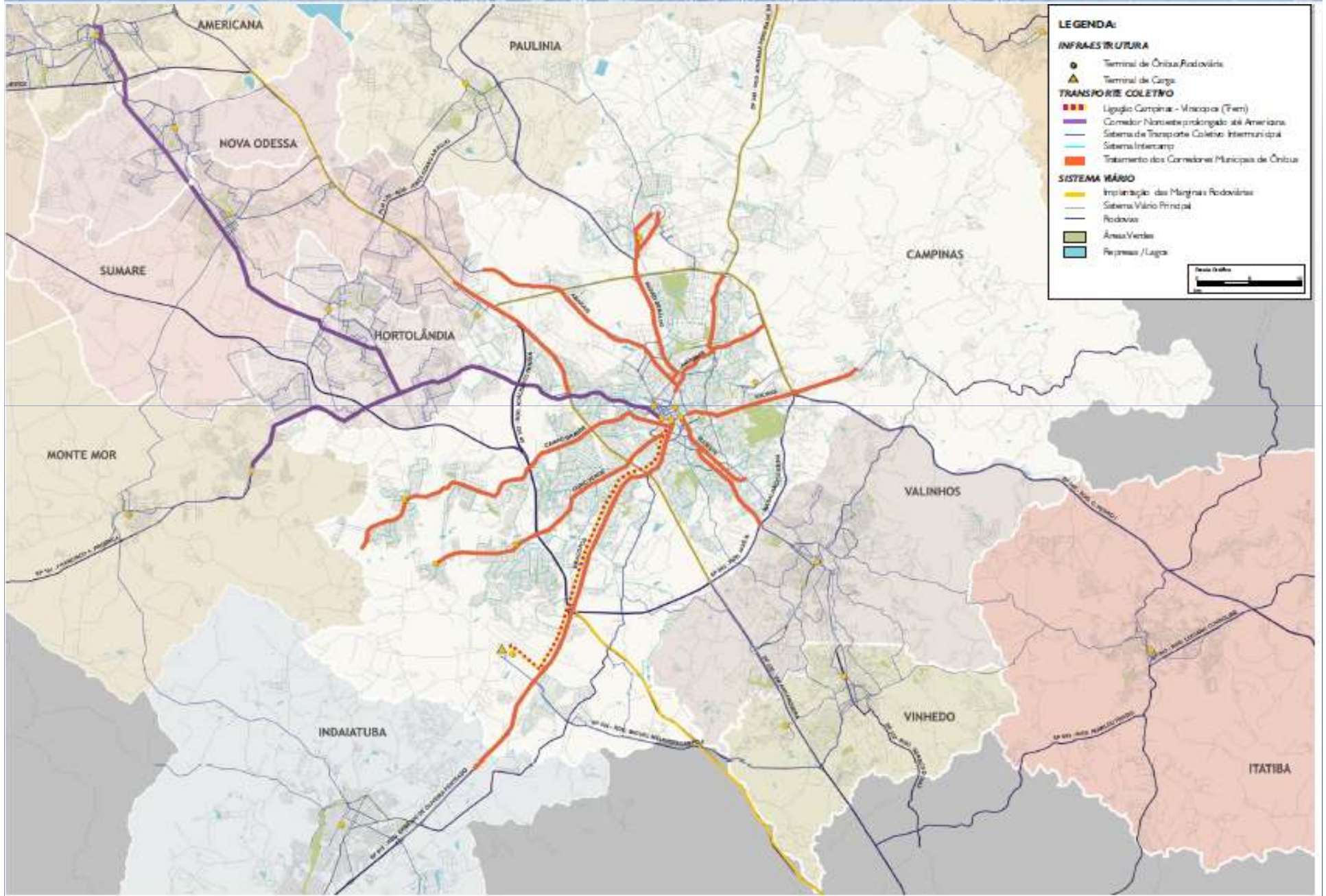


RMSP – PITU 2025 – infraestrutura de transportes









novos padrões de serviços:

Competitividade

Conforto

Segurança

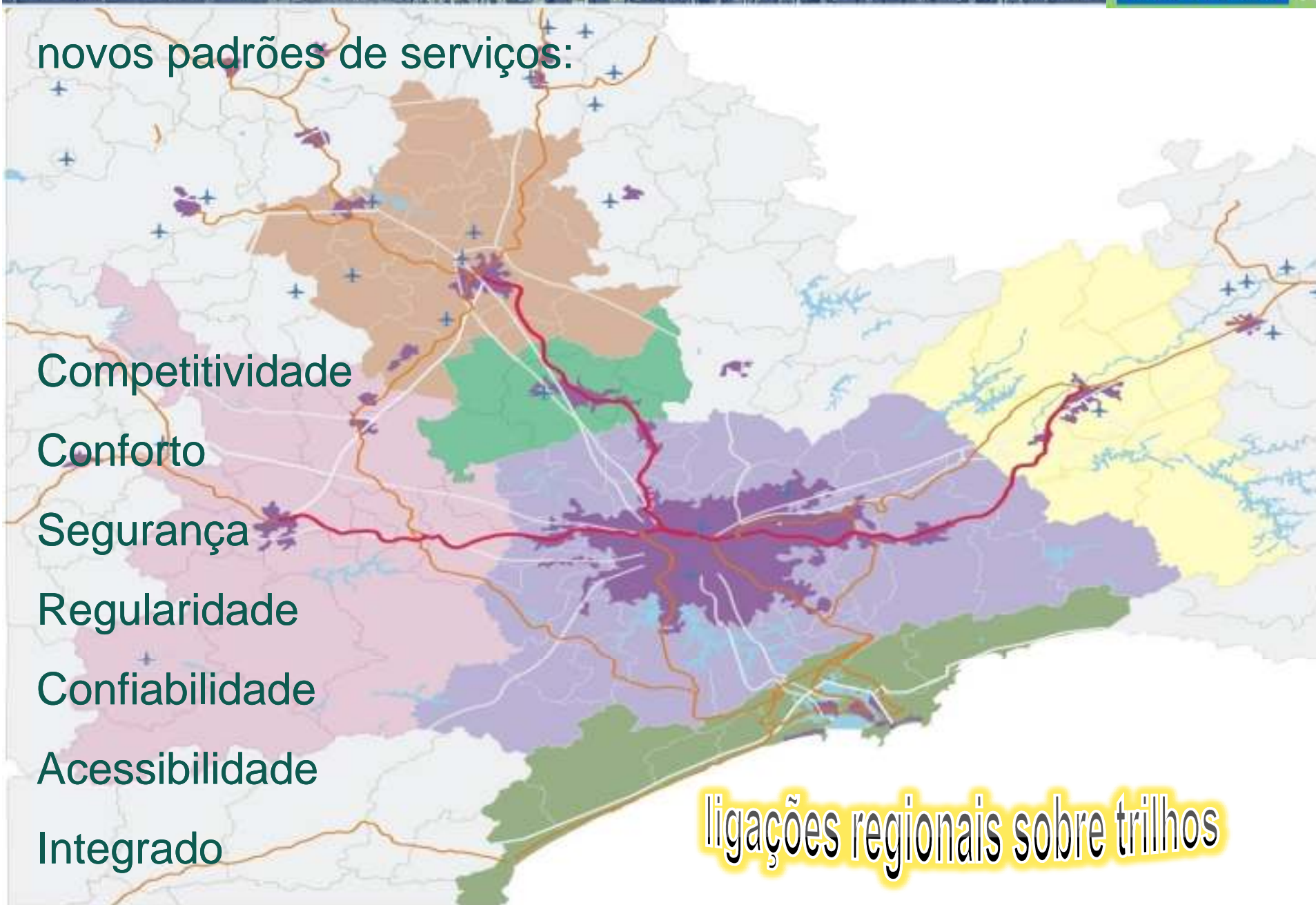
Regularidade

Confiabilidade

Acessibilidade

Integrado

ligações regionais sobre trilhos



Diretrizes de Traçado em Análise:

- a) Eixo Existente: Compartilhar das Vias
- b) Eixo existente: Compartilhamento da Faixa de Domínio
- c) Nova Diretriz de Traçado

Em contratação pela CPTM:

**análise da mobilidade na macrometrópole
diretriz de traçado para Santos e Sorocaba**





















- Legenda
- Linha 1
- Linha 2
- Linha 3
- Estação CPTM - Sorocaba
- Estação CPTM - Itapetininga
- Estação CPTM - Itapeva
- Estação CPTM - Itapetininga
- Estação CPTM - Itapeva
- Estação CPTM - Itapetininga
- Estação CPTM - Itapeva



TRÊS RIOS

Sorocaba - Santa Paulina



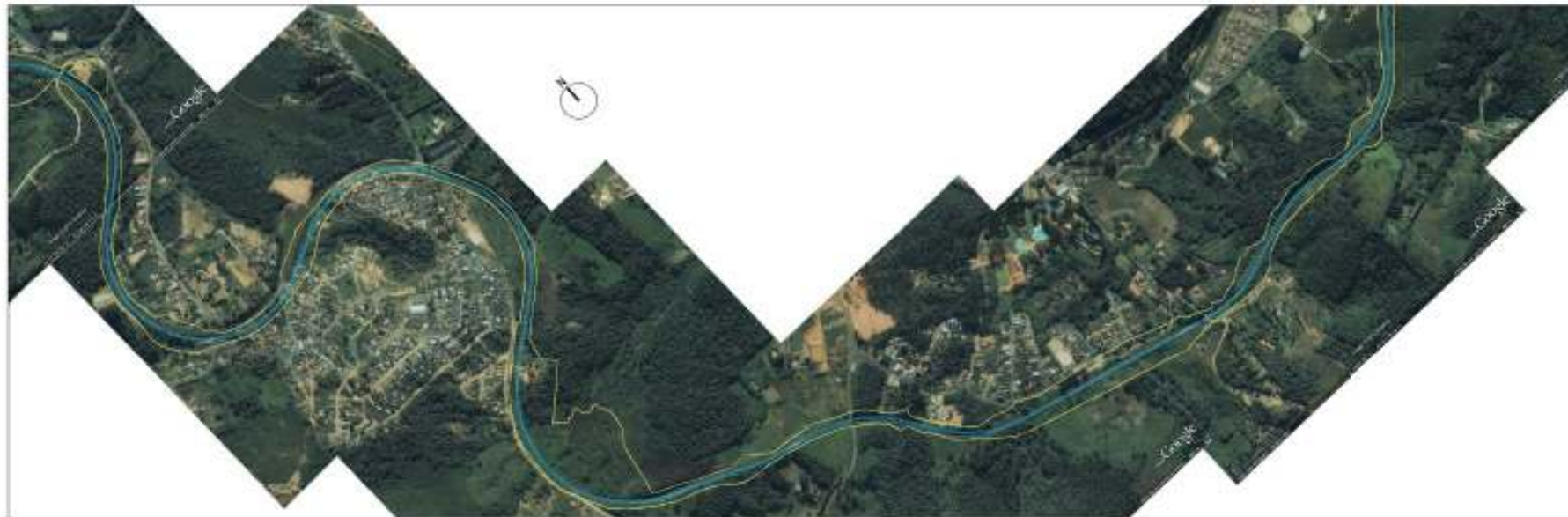
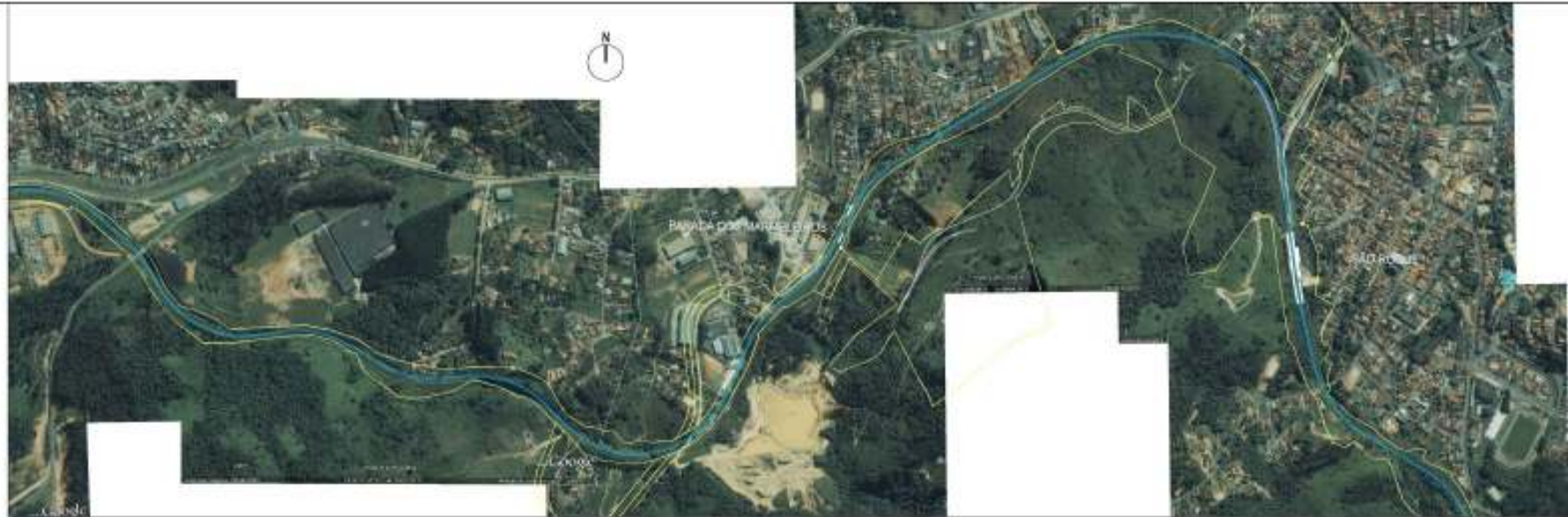


Legenda

- Linha 1
- Linha 2
- Linha 3
- Engenharia - Obras - Sol
- Tronco Regional
- Estação CPTM - Tatuapé
- Estação CPTM - Parel
- Domínio URB

CPTM
TRENS REGIONAIS
Sorocaba - Barra Funda





Legenda

Linha 7	Estação CPTM - Pavão
Linha 8	Estação CPTM - Casa Verde
Linha 9	Estação CPTM - Casa Verde
Corredor BRT - Ita	Estação CPTM
Trem Furgão	

CPTM
TRÊS RODOVIAS
Barral - Barra Fina



Legenda	Divisão CPTM - Estações	 STRONG AS OPERAÇÕES Estimada - Bona Fide
Linha 7	Divisão CPTM - Fretes	
Linha 4	Estações CPTM	
Linha 3	Estações URB	
Linha 2	Estações URB	



- Legenda
- Linha 7
 - Linha 8
 - Linha 9
 - Expresso Oeste-Sul
 - Trem Regional
 - Domínio CPTM - Trilhos
 - Domínio CPTM - Poses
 - Domínio Ubião

 **CPTM**
TRENS REGIONAIS
Sorocaba - Berti Funks





Legenda	Estação CPTM - Tietê	
— Linha 1	Estação CPTM - Povo	
— Linha 2	Estação CPTM - Povo	TRAFEGO REGIONAL
— Linha 3	Estação CPTM - Povo	
— Estação/Dep. SA	Estação URB	Bilhete - Bona Fide
— Vias Rápidas	Estação URB	





Legend	Estação CPTM - Terminal
Line 7	Estação CPTM - Ponto
Other	Quilômetro
Line 4	Quilômetro
Estação CPTM - 40	
Other Region	
	Quilômetro

CPTM
STRESS REGIONAL
Sorocaba - Berra Fúria
1972



- Legenda
- Linha 1
 - Linha 2
 - Linha 3
 - Linha 4
 - Linha 5
 - Linha 6
 - Linha 7
 - Linha 8
 - Linha 9
 - Linha 10
 - Linha 11
 - Linha 12
 - Linha 13
 - Linha 14
 - Linha 15
 - Linha 16
 - Linha 17
 - Linha 18
 - Linha 19
 - Linha 20
 - Linha 21
 - Linha 22
 - Linha 23
 - Linha 24
 - Linha 25
 - Linha 26
 - Linha 27
 - Linha 28
 - Linha 29
 - Linha 30
 - Linha 31
 - Linha 32
 - Linha 33
 - Linha 34
 - Linha 35
 - Linha 36
 - Linha 37
 - Linha 38
 - Linha 39
 - Linha 40
 - Linha 41
 - Linha 42
 - Linha 43
 - Linha 44
 - Linha 45
 - Linha 46
 - Linha 47
 - Linha 48
 - Linha 49
 - Linha 50

CPTM
TRÊS REGIÕES
Sorocaba - Santa Fruzina

14 de setembro de 2010



Silvestre Eduardo Rocha Ribeiro
Coordenador de Planejamento e Gestão
Secretaria dos Transportes Metropolitanos

OBRIGADO !



SECRETARIA DOS
TRANSPORTES METROPOLITANOS

