



Secretaria dos Transportes Metropolitanos - STM

**Corredor Urbanístico de Transporte Nordeste – Sudeste da RMSP  
Eixo de transporte público de média capacidade Guarulhos - Grande ABC**

**AEAMESP  
16ª Semana de Tecnologia Metroferroviária**

Data: SET/2010

**Eng. Rui Stefanelli  
Secretaria dos Transportes Metropolitanos**

## Sumário

- Premissas do Estudo: Urbanas e de Transporte
- Alternativas de Traçado
- Solução de Traçado Preliminar

Premissas – Principais Aspectos Urbanos:

1. Adotar soluções conjugadas entre um processo articulado de desenvolvimento urbano associado a transportes:
  - Indutor e catalisador da geração de oportunidades de emprego, ensino, cultura e lazer promovendo a redução dos deslocamentos da população da região (em torno de 3,3 milhões de habitantes)
  
2. Considerar os planos e projetos dos municípios na área de influência do Corredor:
  - Operação Urbana Rio Verde-Jacu em SP;
  - Prolongamento da Av. Jacu Pêssego até a Av. João Paulo I em Guarulhos;
  - Planos no entorno da faixa ferroviária entre Mauá e Santo André – estação Pirelli;
  - Outros.

**Secretaria dos Transportes Metropolitanos - STM**  
**Corredor Urbanístico de Transporte Guarulhos - Grande ABC**

Premissas de Transporte:

1. Analisar solução perimetral de transporte de média capacidade:

- Conectar os pólos de Guarulhos e do Grande ABC, atravessando a Zona Leste de SP

2. Conectar os eixos de transporte coletivo de alta capacidade:

- Linha 12 – Safira
- Linha 11 - Expresso Leste e a Linha 3 – Vermelha
- Linha 2 - Verde até Cidade Tiradentes
- Linha 10 – Turquesa e Expresso ABC

3. Interligar corredor metropolitano de média capacidade:

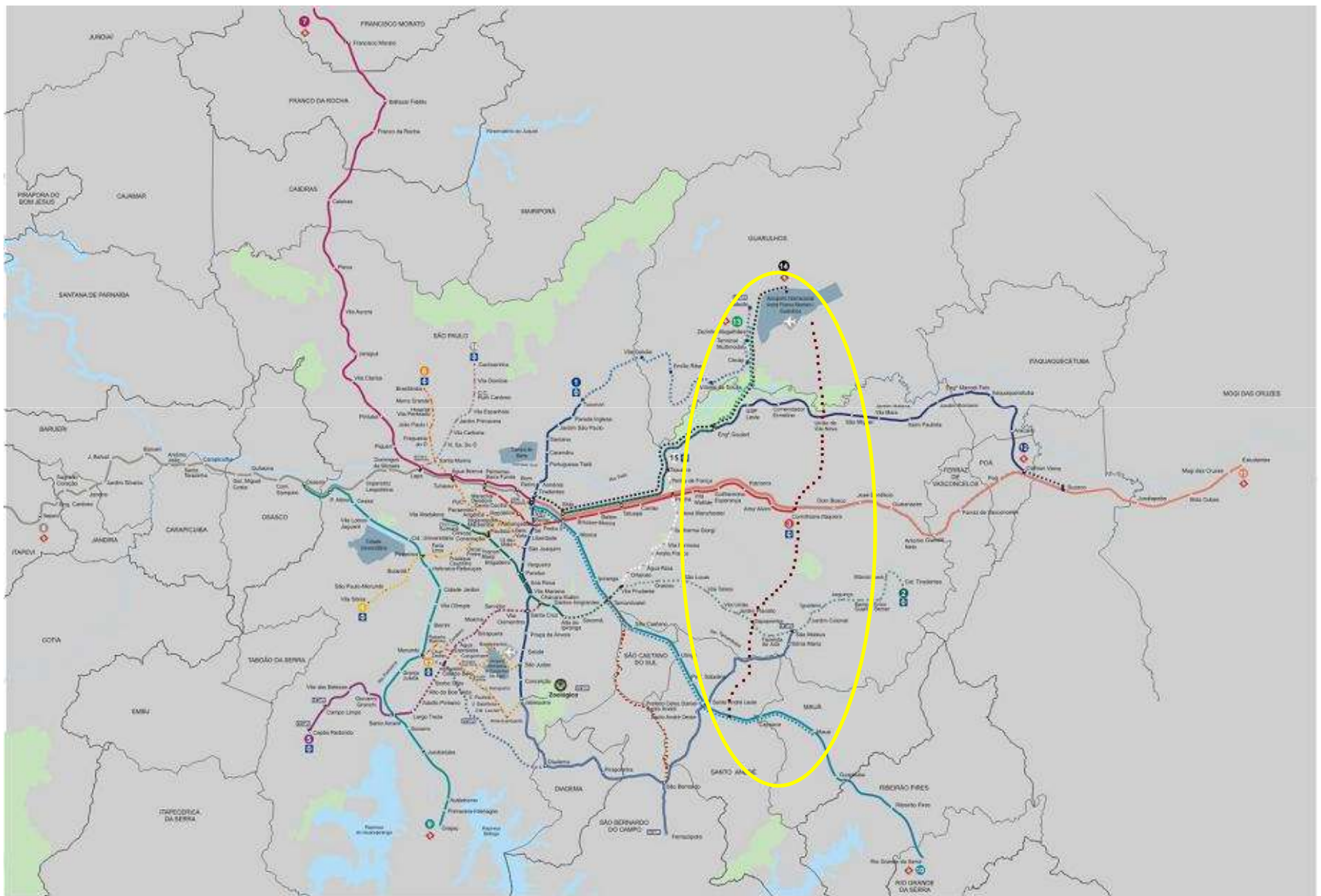
- Corredor São Mateus – Jabaquara

4. Atravessar expressivos eixos de transporte coletivo em São Paulo:

- Av. São Miguel
- Av. Itaquera
- Av. Ragueb Choffi
- Av. Aricanduva
- Av. Sapopemba

Secretaria dos Transportes Metropolitanos - STM  
Corredor Urbanístico de Transporte Guarulhos - Grande ABC

Inserção na Rede de Transportes

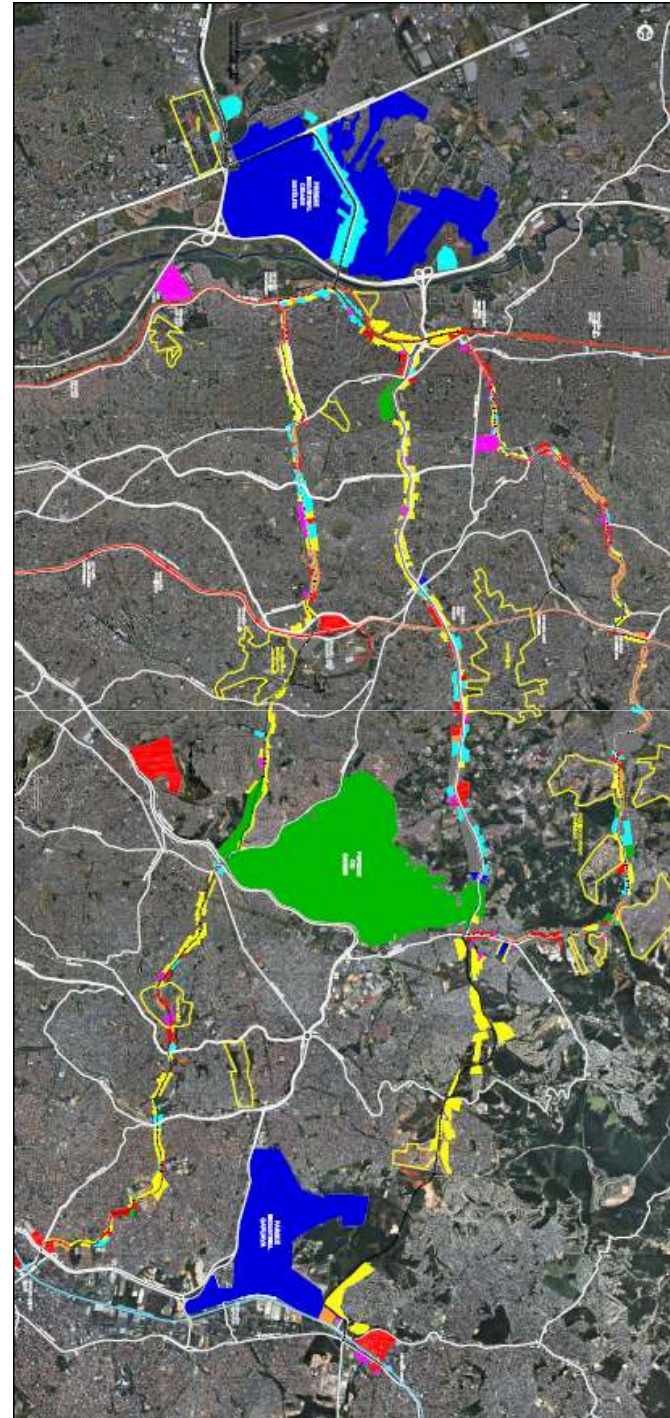


**Secretaria dos Transportes Metropolitanos - STM**  
**Corredor Urbanístico de Transporte Guarulhos - Grande ABC**

**ALTERNATIVAS DE TRAÇADO:**

**CORREDOR NORDESTE – SUDESTE DA RMSP**

**Eixo Guarulhos- ABC**

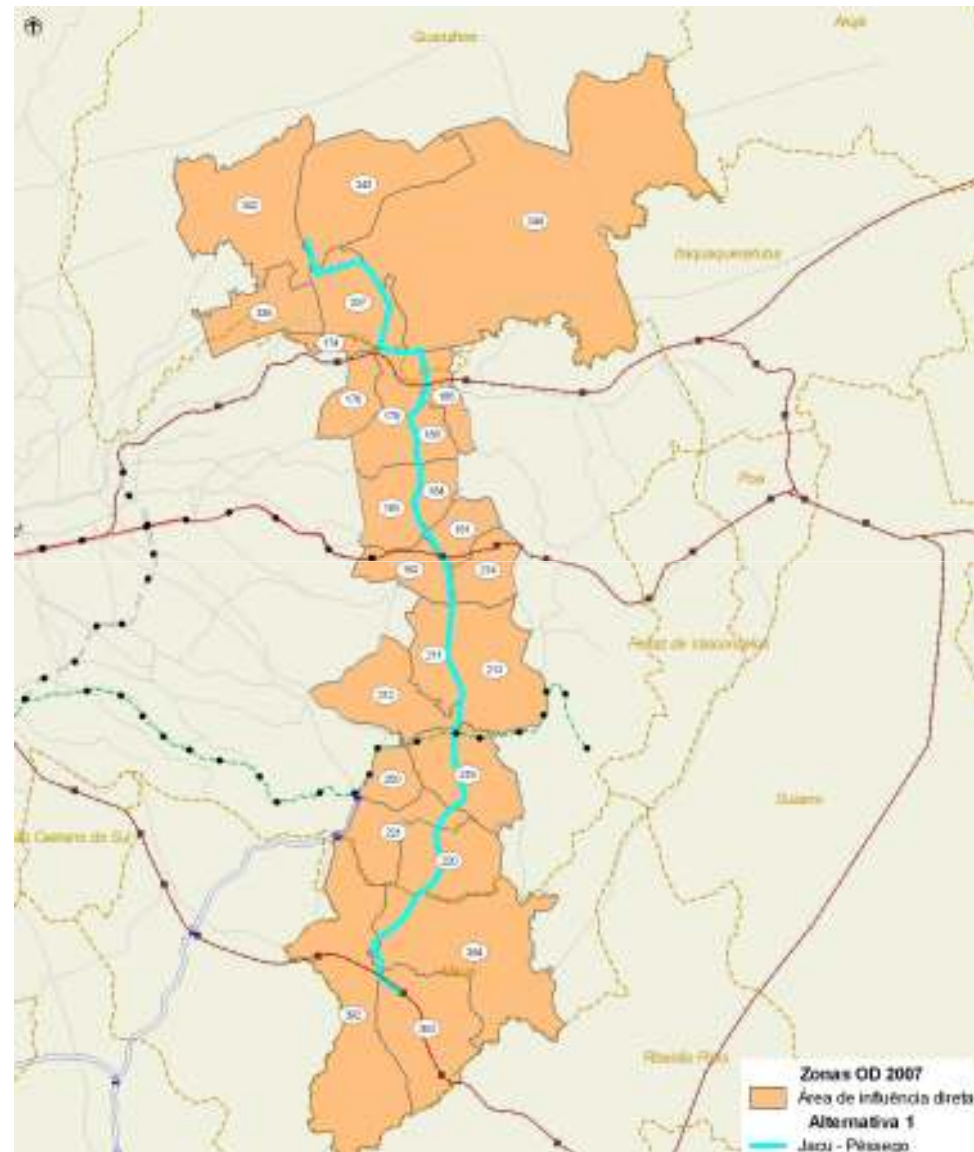


## Secretaria dos Transportes Metropolitanos - STM Corredor Urbanístico de Transporte Guarulhos - Grande ABC

### Informações gerais do projeto

#### Alternativa 1 – JACU

Extensão (km)	33
População (2010)	1.912.556
Empregos (2010)	613.181
Renda Média (R\$/hab)	R\$ 475
Taxa de mobilidade (viag./hab./dia)	1,59
Divisão modal	
Transporte coletivo	33%
Transporte individual	22%
Transporte não motorizado	42%
Outros modos	4%
Quant. de linhas de ônibus cruzando o eixo	282
Frequência equivalente de ônibus cruzando o eixo (hora pico)	1.146

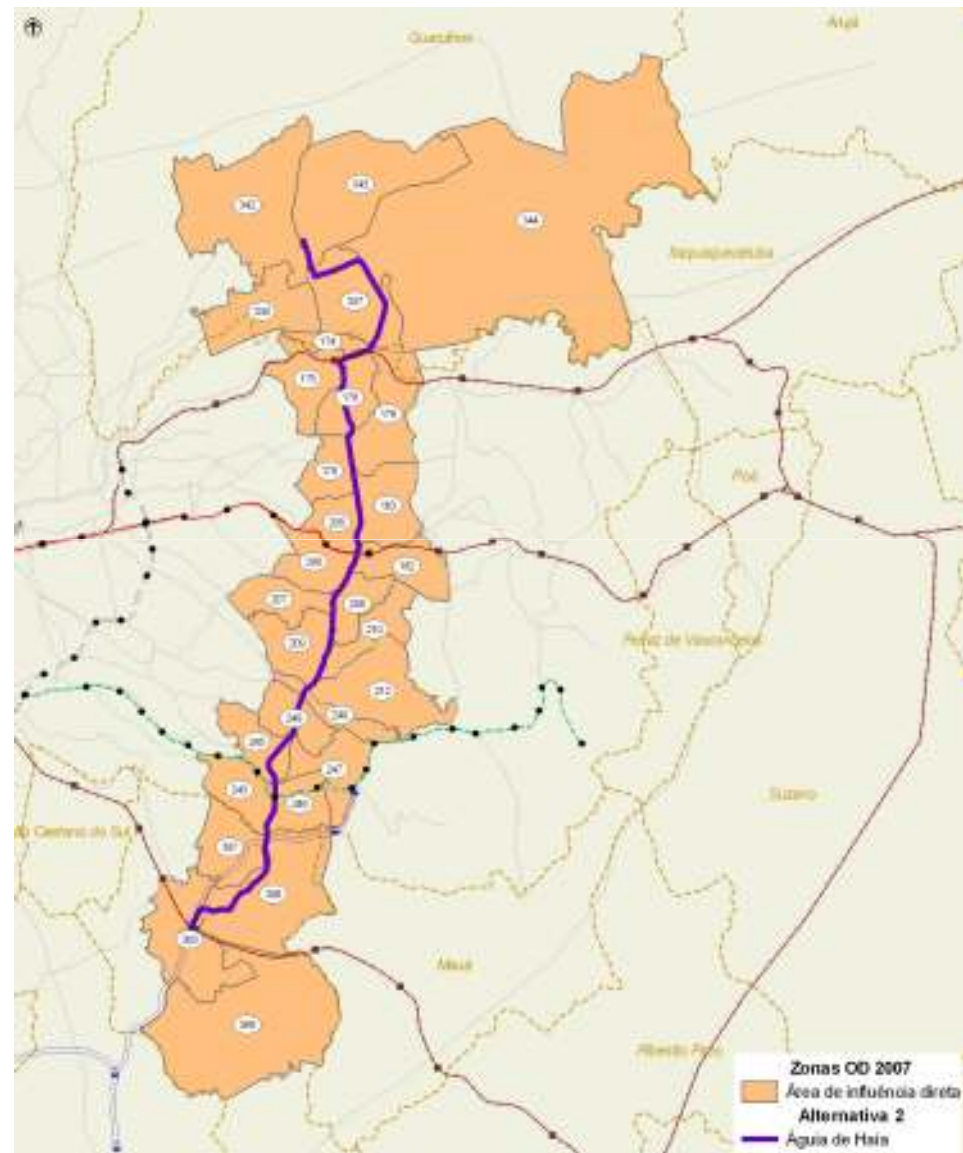


## Secretaria dos Transportes Metropolitanos - STM Corredor Urbanístico de Transporte Guarulhos - Grande ABC

### Informações gerais do projeto

#### Alternativa 2 – HAIA

Extensão (km)	31
População (2010)	2.128.068
Empregos (2010)	773.193
Renda Média (R\$/hab)	541
Taxa de mobilidade (viag./hab./dia)	1,68
Divisão modal	
Transporte coletivo	31%
Transporte individual	32%
Transporte não motorizado	33%
Outros modos	4%
Quant. de linhas de ônibus cruzando o eixo	273
Freqüência equivalente de ônibus cruzando o eixo (hora pico)	1.332



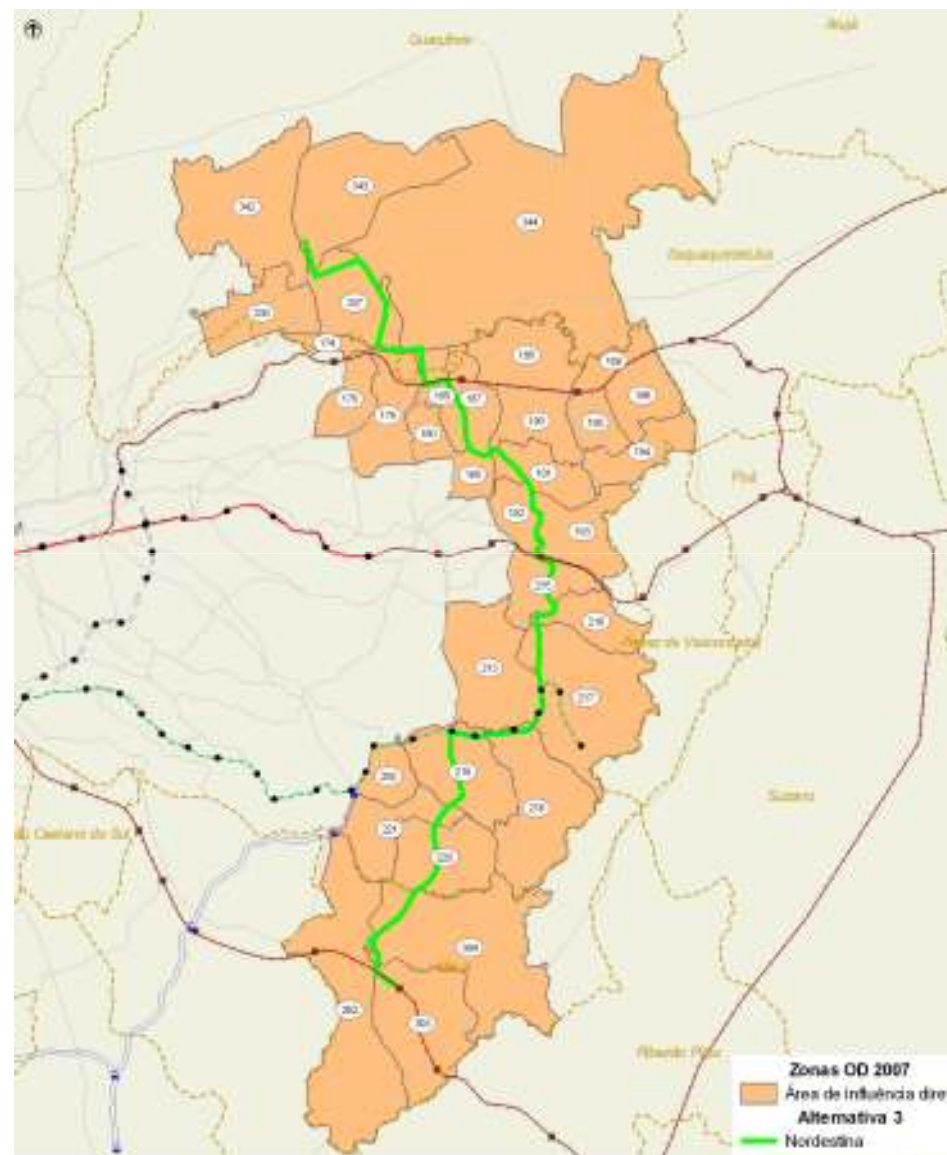


## Secretaria dos Transportes Metropolitanos - STM Corredor Urbanístico de Transporte Guarulhos - Grande ABC

### Informações gerais do projeto

#### Alternativa 3 – NORDESTINA

Extensão (km)	39
População (2010)	2.771.805
Empregos (2010)	782.278
Renda Média (R\$/hab)	451
Taxa de mobilidade (viag./hab./dia)	1,53
Divisão modal	
Transporte coletivo	35%
Transporte individual	18%
Transporte não motorizado	42%
Outros modos	4%
Quant. de linhas de ônibus cruzando o eixo	431
Frequência equivalente de ônibus cruzando o eixo (hora pico)	1.106

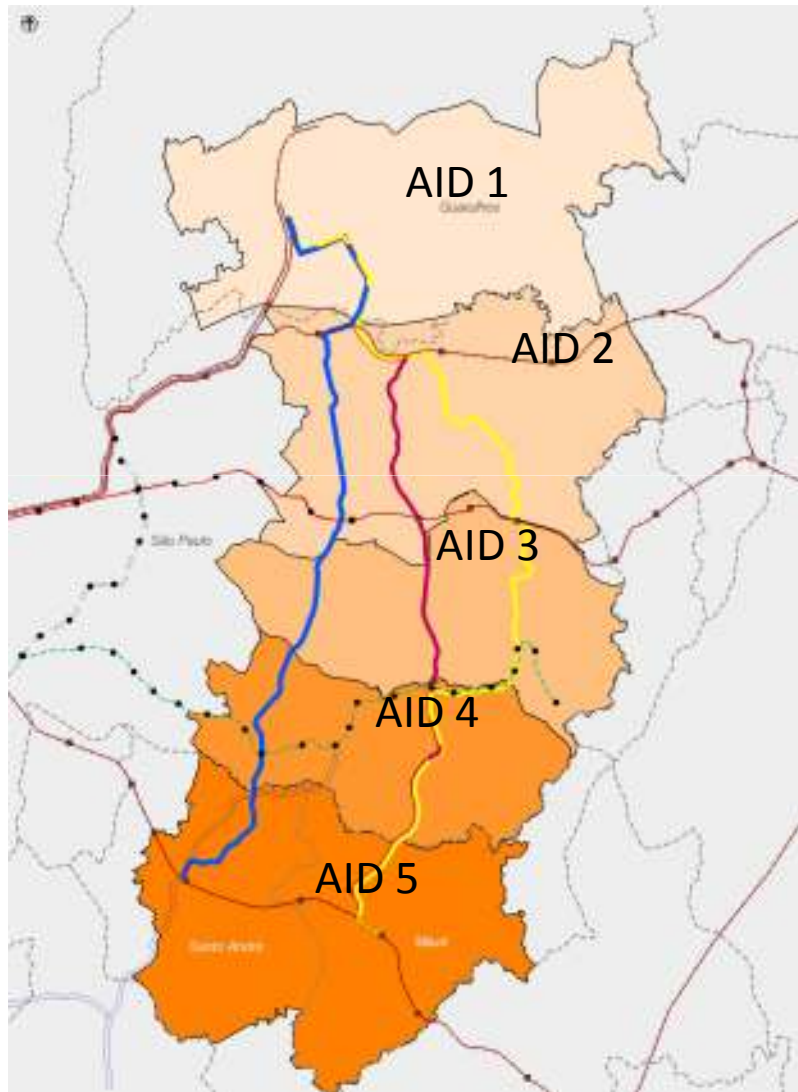


**Secretaria dos Transportes Metropolitanos - STM**  
**Corredor Urbanístico de Transporte Guarulhos - Grande ABC**

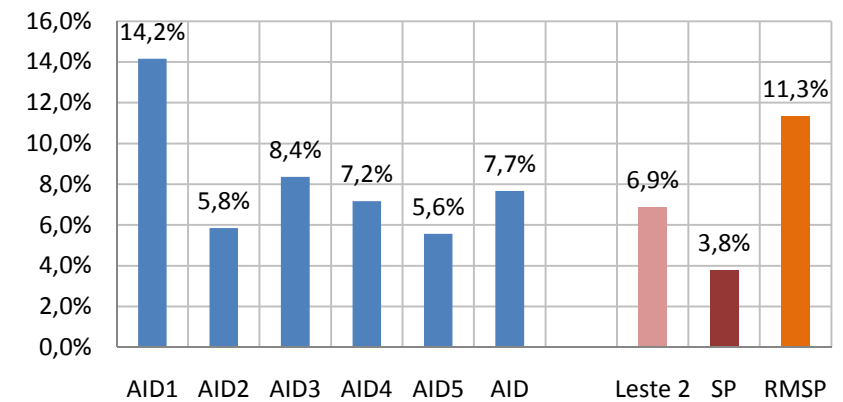
<b>Síntese</b>	<b>Jacu</b>	<b>Haia</b>	<b>Nordestina</b>
<b>Extensão (km)</b>	33	31	39
<b>População (2010)</b>	1.912.556	2.128.068	2.771.805
<b>Empregos (2010)</b>	613.181	773.193	782.278
<b>Renda Média (R\$/hab)</b>	R\$ 475	R\$ 541	R\$ 451
<b>Taxa de mobilidade (viag./hab./dia)</b>	1,59	1,68	1,53
<b>Divisão modal</b>			
<b>Transporte coletivo</b>	33%	31%	35%
<b>Transporte individual</b>	22%	32%	18%
<b>Transporte não motorizado</b>	42%	33%	42%
<b>Outros modos</b>	4%	4%	4%
<b>Quantidade de linhas de ônibus cruzando o eixo</b>	282	273	431
<b>Freqüência equivalente de ônibus cruzando o eixo (hora pico)</b>	1.146	1.332	1.106

Secretaria dos Transportes Metropolitanos - STM  
Corredor Urbanístico de Transporte Guarulhos - Grande ABC

Projeções para a área de estudo

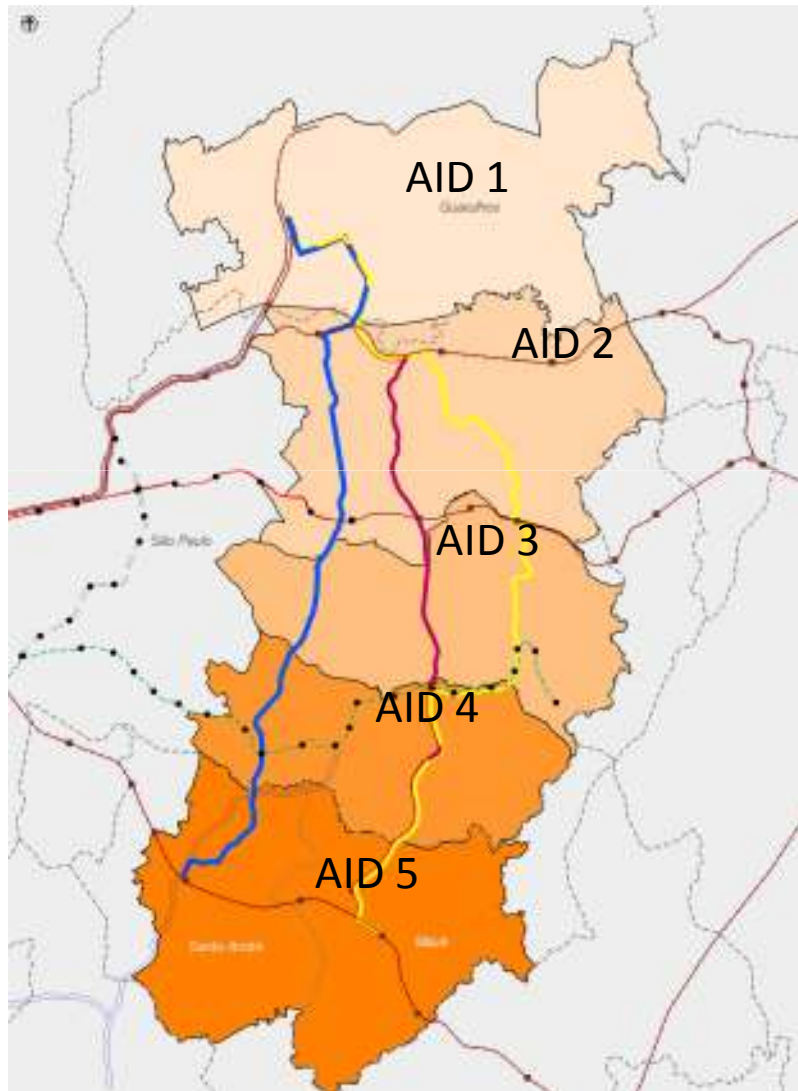


Varição da população 2025 x 2010 da AI do projeto

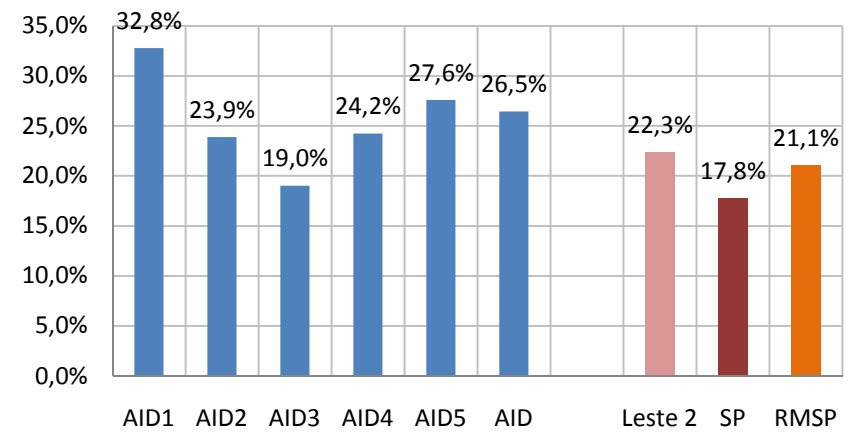


## Secretaria dos Transportes Metropolitanos - STM Corredor Urbanístico de Transporte Guarulhos - Grande ABC

Projeções para a área de estudo

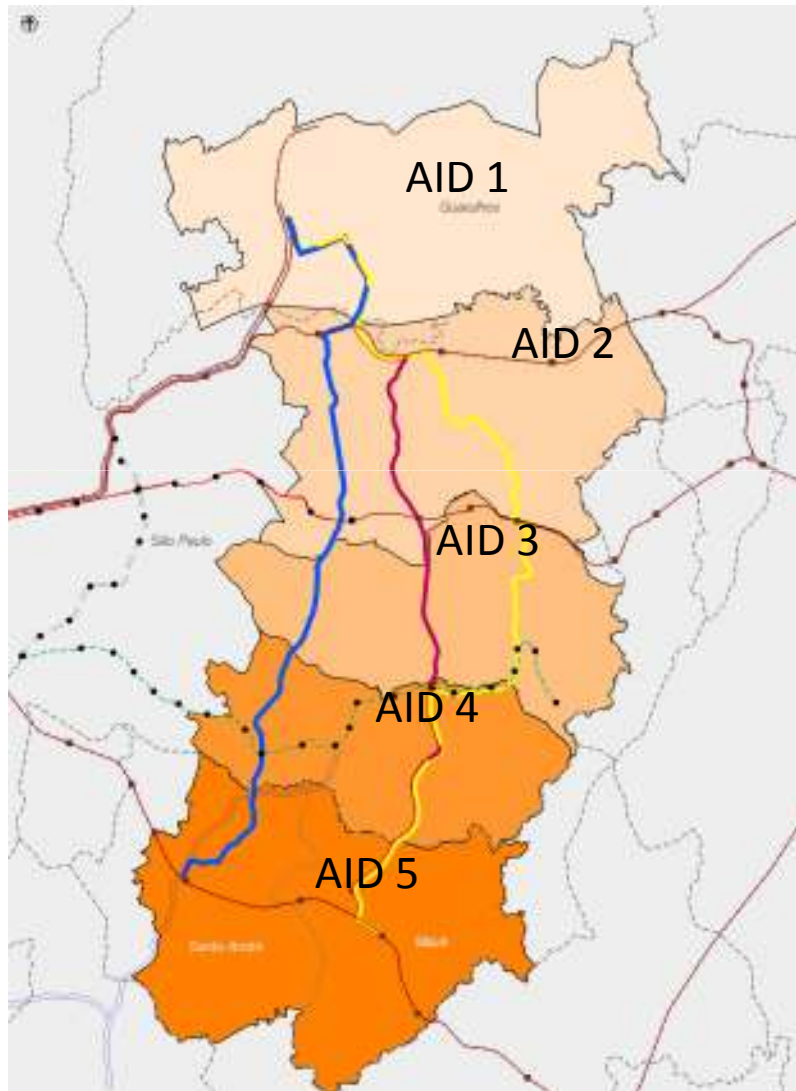


**Varição do emprego 2025 x 2010 da AI do projeto**

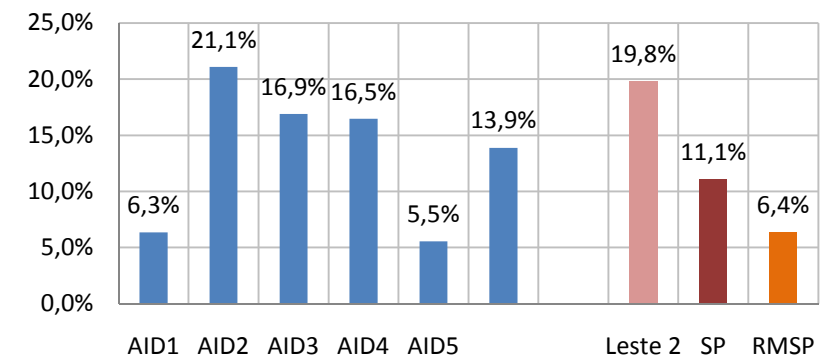


## Secretaria dos Transportes Metropolitanos - STM Corredor Urbanístico de Transporte Guarulhos - Grande ABC

Projeções para a área de estudo



**Varição da renda per capita 2025 x 2010 da AI do projeto**



### Traçado preliminar misto:

Guarulhos (Prolog. Jacu-Pêssego)/Jacu-Pêssego/Caititu/Villa Nova Artigas/Santo André (estação Pirelli)

Extensão: 29 km com 32 estações

Seção crítica: 22 mil pass. hora pico

Demanda diária: 510 mil pass.

Frota Operacional: 45 trens



Secretaria dos Transportes Metropolitanos - STM  
Corredor Urbanístico de Transporte Guarulhos - Grande ABC

