



BALANÇO DO TRANSPORTE METROFERROVIÁRIO 2011

Joubert Flores
Presidente da ANPTrilhos
www.anptrilhos.org.br



Apoio:



BALANÇO METROFERROVIÁRIO - Associados



Metrô Rio



SUPERVIA Concessionária de Transporte Ferroviário S/A



Metrô São Paulo



Companhia Paulista de Trens Metropolitanos



Metrô DF



Associação Brasileira da Indústria Ferroviária



Associação Brasileira das Operadoras de Trens Turísticos Culturais



Associação Nacional dos Transportes Ferroviários



CAF Brasil S/A



BOMBARDIER Transportation Brasil Ltda.



ALSTOM Brasil Ltda.



MPE – Montagens e Projetos Especiais S/A

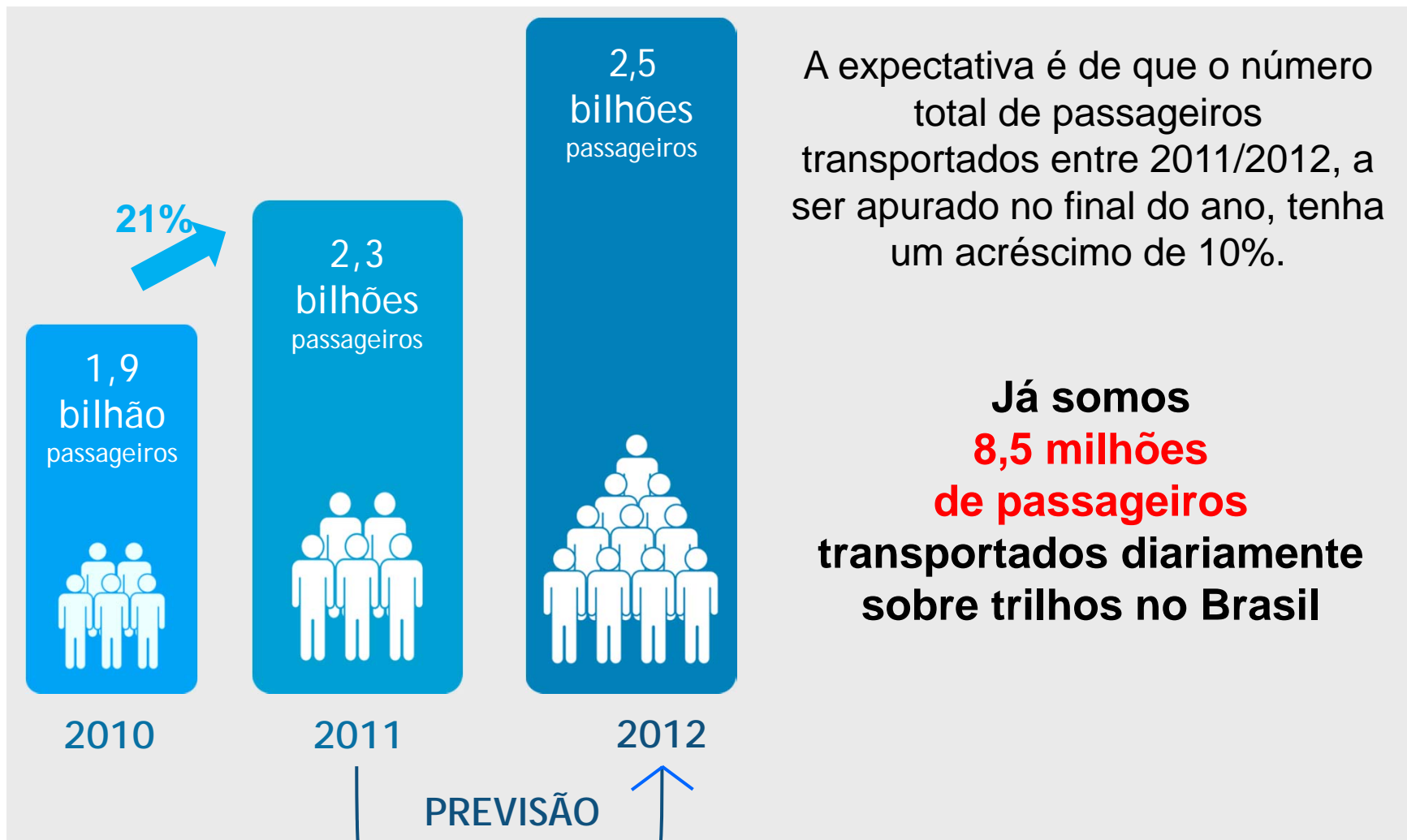


PROGEN – Transporte, Águas e Meio Ambiente

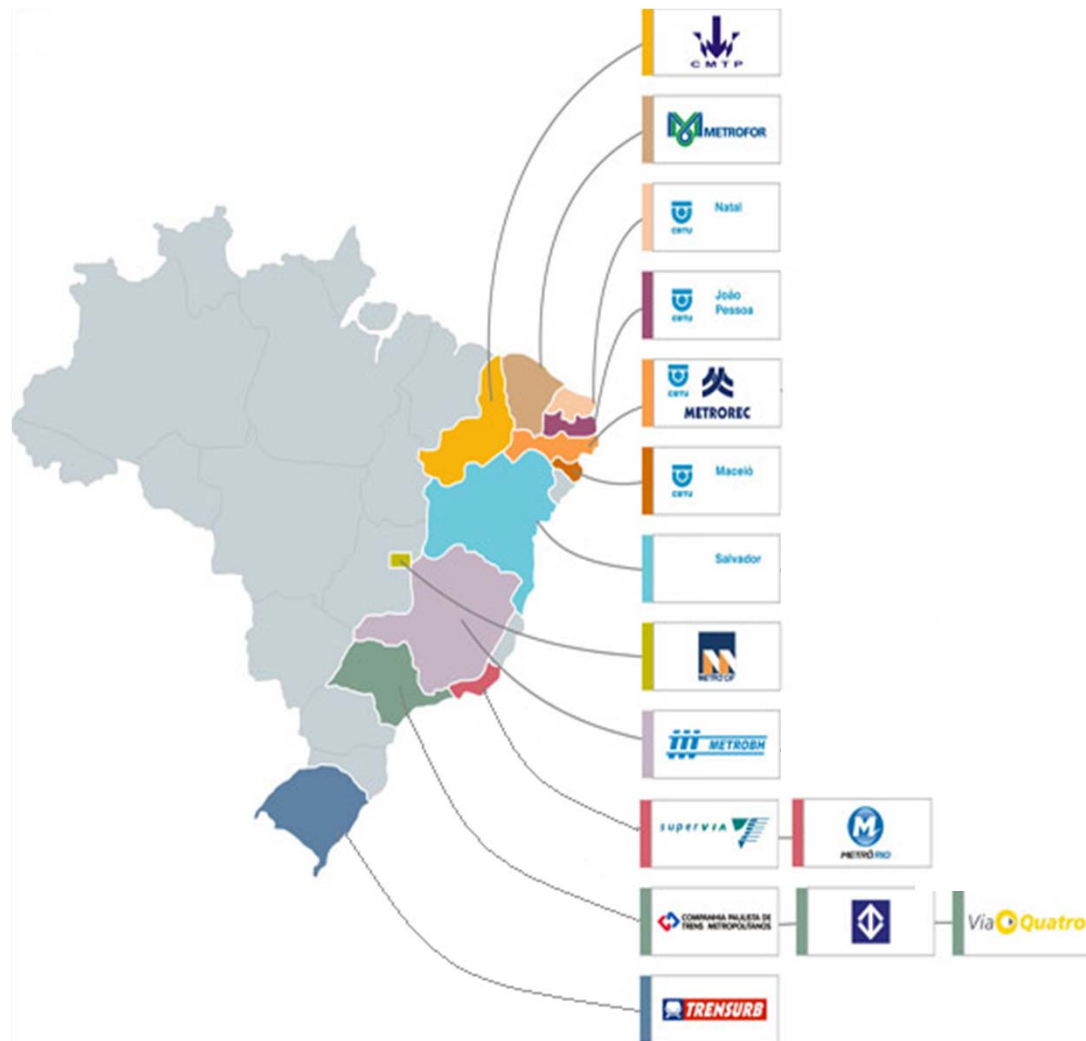
Apoio:



BALANÇO METROFERROVIÁRIO - Movimentação de Passageiros



BALANÇO METROFERROVIÁRIO – Dados da Rede



O Brasil tem 15 sistemas urbanos de transporte de passageiros sobre trilhos, distribuídos em 11 Estados e mais o Distrito Federal.

Sistemas sobre trilhos estão presentes em menos de 45% dos Estados Brasileiros.

Esses sistemas são operados por 15 empresas, das quais 3 são privadas.

BALANÇO METROFERROVIÁRIO - Dados da Rede



BALANÇO METROFERROVIÁRIO – Consumo Energético



O consumo das operadoras de transporte público de passageiros sobre trilhos somaram **1,7 GWH** em 2011.

Esse total representou cerca de 0,5% do consumo total energético do país.

A participação da tração elétrica dos trens no consumo energético total do Brasil é insignificante face à sua importância para a mobilidade dos brasileiros.

BALANÇO METROFERROVIÁRIO – Qualidade Ambiental

Emissão Média dos Sistemas de Transporte no Mundo

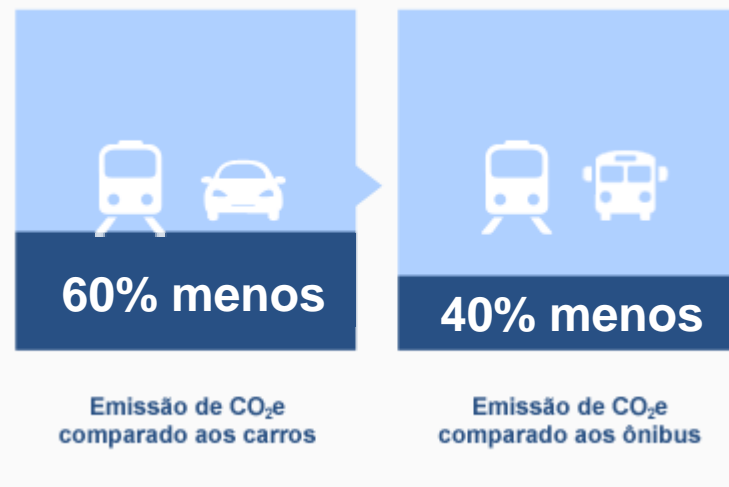


Emissão por passageiro/quilômetro (pkm)

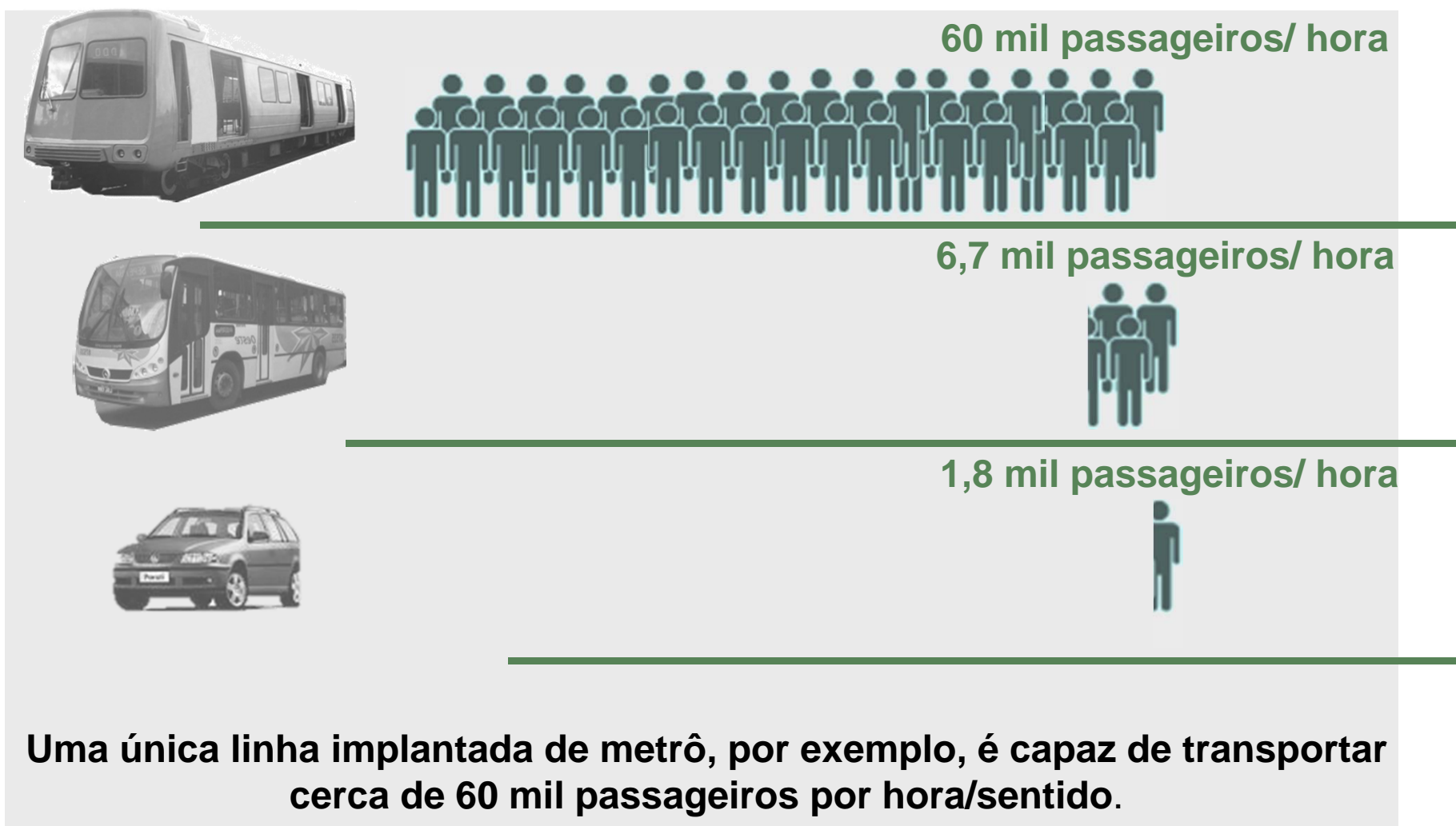
O transporte sobre trilhos ainda tem muito a contribuir para a qualidade ambiental e a sustentabilidade das nossas cidades.

É necessário aumentar sua participação no transporte urbano, saindo dos 3% atuais.

Os sistemas sobre trilhos emitem



BALANÇO METROFERROVIÁRIO – Capacidade do Sistema



Uma única linha implantada de metrô, por exemplo, é capaz de transportar cerca de 60 mil passageiros por hora/sentido.

BALANÇO METROFERROVIÁRIO – Contribuição Social



A existência do sistema metroferroviário de passageiros no Brasil é responsável pela retirada de

**1 milhão de carros e mais de
14.000 ônibus por dia**

dos centros urbanos onde há sistemas implantados.



Imagina o que aconteceria com os nossos centros urbanos, que hoje já estão em situação complicada, se não existissem os sistemas metroferroviários de passageiros.

BALANÇO METROFERROVIÁRIO – Benefício Social

O sistema sobre trilhos gera um ganho da ordem de
R\$15 bilhões
à toda a comunidade.

Esse ganho é medido em relação à redução:

- do tempo de deslocamento;
- do consumo de combustíveis;
- da emissão de gases poluentes; e
- do número de acidentes de trânsito.



BALANÇO METROFERROVIÁRIO - Investimentos

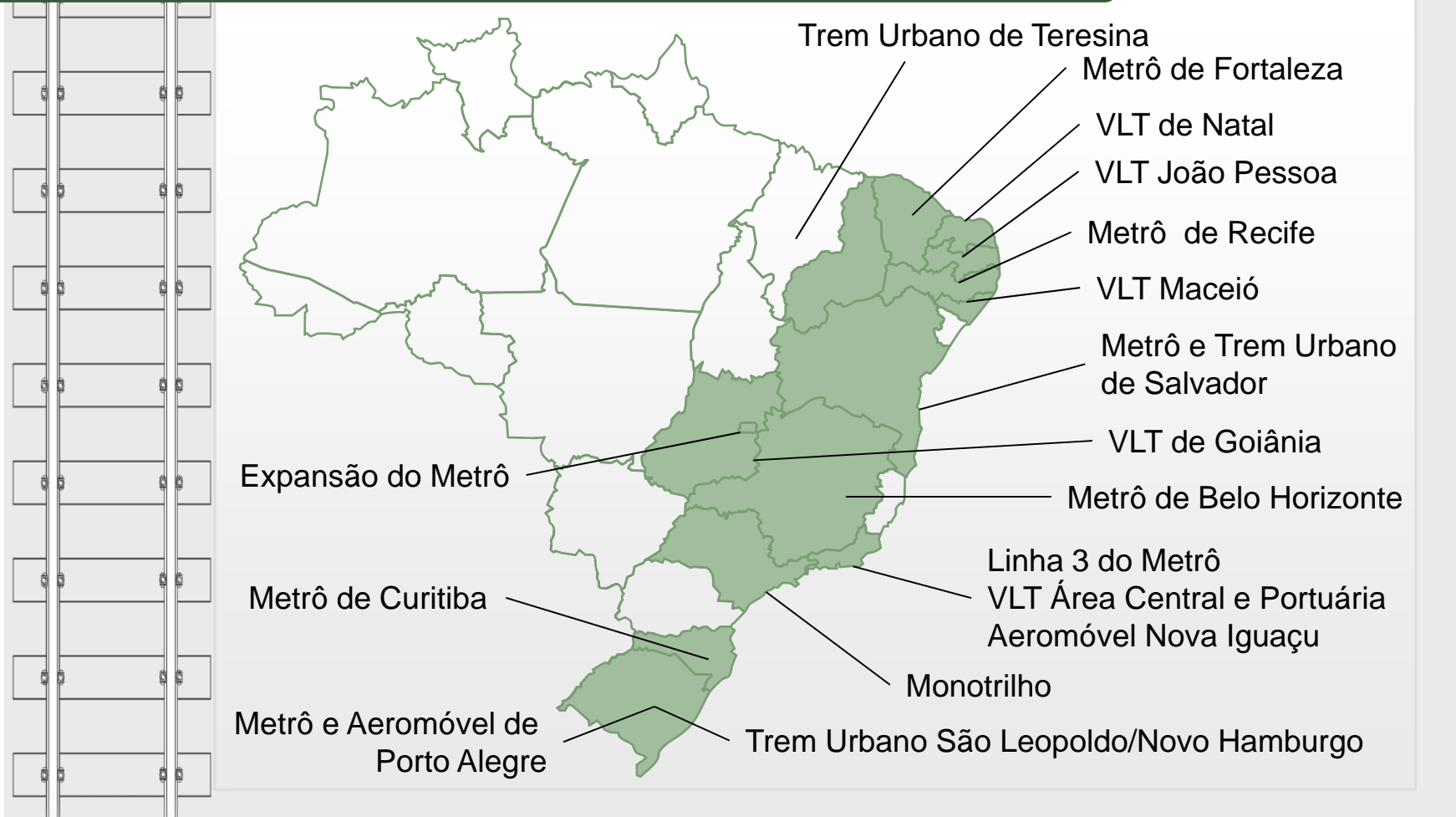
Mais de
R\$ 100 bilhões
em investimentos

Mais de 60 projetos



BALANÇO METROFERROVIÁRIO - Investimentos

PAC 2 e PAC da Mobilidade Grandes e Médias Cidades



27 projetos definidos, R\$ 22,5 bi em investimentos

BALANÇO METROFERROVIÁRIO - Investimentos

Projetos para a Copa 2014 e Olimpíadas 2016



20 projetos definidos, mais de R\$ 11 bi em investimentos

BALANÇO METROFERROVIÁRIO - Investimentos

Trem de Alta Velocidade (TAV)

Rio de Janeiro/RJ - São Paulo/SP



Projetos Trens Regionais Federais

- Londrina a Maringá (Paraná)
- Bento Gonçalves a Caxias do Sul (Rio Grande do Sul)
- São Cristóvão – Aracaju – Laranjeiras (Sergipe)
- Recife – Caruaru (Pernambuco)
- Campos – Macaé (Rio de Janeiro)
- Belo Horizonte - Ouro Preto / Cons. Lafaiete (Minas Gerais)
- Itajaí – Blumenau - Rio do Sul (Santa Catarina)
- Pelotas - Rio Grande (Rio Grande do Sul)
- Campinas – Araraquara (São Paulo)
- Santa Cruz – Mangaratiba (Rio Janeiro)
- Bocaiúva - Montes Claros – Janaúba (Minas Gerais)
- São Paulo – Itapetininga (São Paulo)
- Conceição da Feira - Salvador – Alagoinhas (Bahia)
- Codó – Teresina (Maranhão / Piauí)

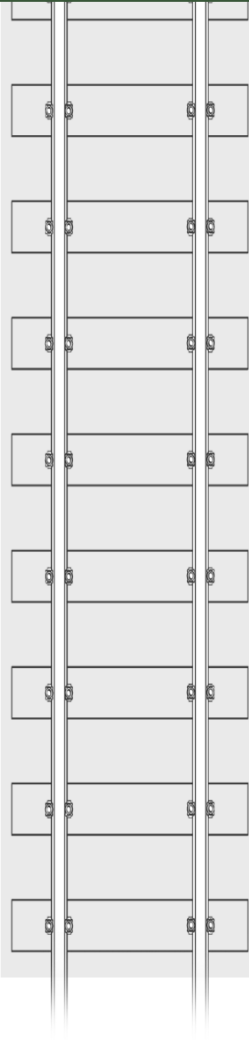
14 trechos
1.907 Km

Projetos Trens Regionais - São Paulo

Programa Estadual - CPTM

- São Paulo - Jundiaí
- São Paulo - Sorocaba
- São Paulo - Santos

Projetos de Veículos Leves sobre Trilhos (VLT)



- Sobral CE – diesel – em implantação
- Recife/PE – diesel - em implantação
- Maceió/AL – diesel - em implantação
- Arapiraca/AL – diesel - contratado
- Macaé/RJ – diesel - em implantação
- Porto Alegre/RS – em estudo
- Goiânia/GO – em estudo
- Vitória/ES – em estudo
- João Pessoa/PB – em estudo
- Campina Grande/PB – em estudo
- Teresina/PI – em estudo
- Natal/RN – em estudo
- Contagem/MG – em projeto
- Nova Friburgo/RJ – em projeto
- Jaraguá do Sul- Guaramirim/SC – em projeto

Projetos Estaduais – São Paulo

Programas Estaduais – Metrô de São Paulo

- Extensão da Linha 2-Verde monotrilho - em andamento
- Extensão da Linha 4- Amarela - em andamento
- Extensão da Linha 5-Lilás - em andamento
- Linha 6-Laranja – em projeto
- Linha 15-Branca – em projeto
- Linha 18-Bronze monotrilho – em projeto

Programas Estaduais – CPTM

- Extensão Itapevi-Amador Bueno da Linha 8–Diamante - em andamento
- Extensão Grajaú-Varginha da Linha 9 – Esmeralda - em projeto
- Expresso ABC e modernização da Linha 10 - Turquesa – em projeto
- Linha 13- Jade - Engenheiro Goulart – Aeroporto – em projeto

Programas Estaduais – EMTU

- Baixada Santista – VLT – em projeto

BALANÇO METROFERROVIÁRIO - Investimentos



Os investimentos não corresponderam às necessidades da população, nem acompanhou o crescimento da demanda, independente da existência de vários projetos, que não se concretizaram.

Faltam investimentos para a implantação e expansão dos sistemas, aumento da frota e modernização.

BALANÇO METROFERROVIÁRIO – Mudança de Paradigma



Atualmente no Brasil temos **63 médias e grandes regiões metropolitanas** no País e só **12 delas possuem algum tipo de sistema de transporte de passageiros sobre trilhos.**

Dada a atual taxa média de crescimento da população brasileira, até 2016 mais 8 regiões se integrarão à esse rol, o que ensejará um melhor planejamento no que tange à questão da mobilidade.

É PRECISO MUDAR A REALIDADE DOS TRENS DE PASSAGEIROS NO BRASIL!

BALANÇO METROFERROVIÁRIO – Legado Social e Urbano



Com os grandes jogos, o maior legado que ficará para as cidades é, essencialmente, a infraestrutura de mobilidade, que será usufruída por toda a população durante décadas

Por essa razão, a Associação Nacional dos Transportadores de Passageiros sobre Trilhos (ANPTrilhos), trabalhando de forma integrada com entidades, operadores dos sistemas e com a indústria metroferroviária, defende, como ponto central, a ampliação do investimento no setor.

BALANÇO METROFERROVIÁRIO

ANPTrilhos Associação Nacional dos Transp. de Passageiros sobre Trilhos

Brasília: SAS Quadra 01, Bloco J, Edifício CNT, Sala 510

Fone/Fax: (61) 3322-3158

contato@anptrilhos.org.br

imprensa@anptrilhos.org.br

www.anptrilhos.org.br



Twitter: @ANPTrilhos



Facebook: Anp Trilhos



ALSTOM



BOMBARDIER



MPE



CAF



Apoio:

