

O papel das Universidades e Empresas na formação complementar específica para o setor Metroferroviário

Manoel Mendes
(41) 9251-8380
manoel.mendes@cepefer.com.br

- 1) O que fazer para atrair os jovens na carreira Metroferroviária?**
- 2) Onde estão os professores e pesquisadores atuantes em sistemas Metroferroviários?**
- 3) Destacar as iniciativas das Operadoras e Empresas em Educação Corporativa.**
- 4) Qual é a nossa Missão enquanto Instituições de Ensino? Como criar a REDRAIL?**

ANÁLISE DO CENÁRIO DE MÃO DE OBRA NO BRASIL PARA ATENDER A DEMANDA DE PROJETOS NO SETOR METROFERROVIÁRIO

Análise de Cenário

O Brasil começou o seu desenvolvimento ferroviário (1854), muito próximo das melhores iniciativas mundiais

- **1854 a 1900 - 15.000 km**
- **1900 a 1930 - 17.000 km**
- **1930 a 1953 - 5.000 km**

Total em 1953 = 37.000 km

Análise de Cenário

A partir da década de 70, o Brasil foi ficando defasado tecnologicamente no seu modal ferroviário.

A situação chegou a tal ponto que as novas gerações de profissionais, sequer tiveram a oportunidade de viajar de trem entre cidades Brasileiras.

Em nossas pesquisas com candidatos aos cursos na área Metroferroviária, eles afirmam categoricamente que o modal ferroviário é coisa do passado.

(1) Sabemos encantar?

As escolhas dos jovens em início de carreira profissional está diretamente ligada ao nível de “encantamento” que isto pode exercer sobre um futuro profissional que ele entende como promissor.

Esta é uma das grandes questões que requer ações imediatas de todos:

(1) **O que fazer para atrair os jovens na carreira Metroferroviária?**

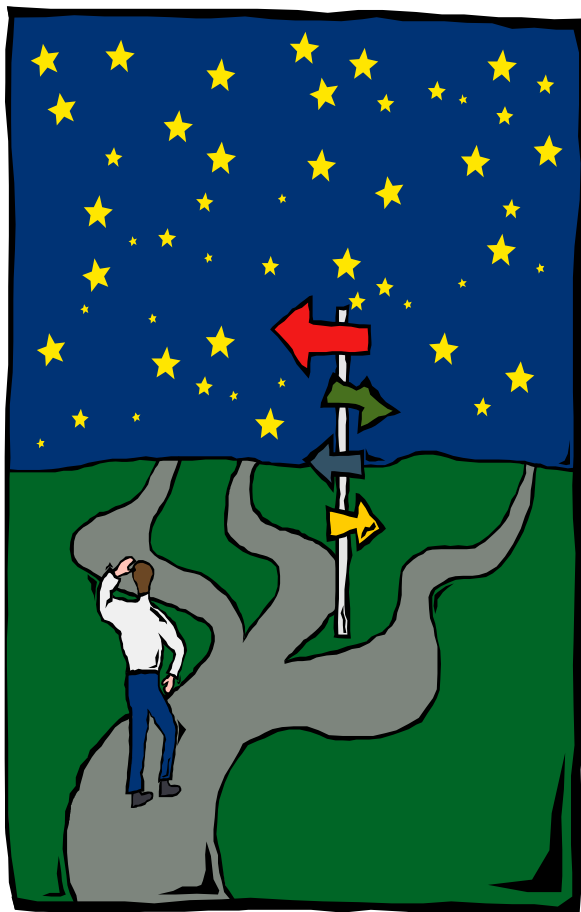
Qual o melhor caminho?



Dados Estatísticos

90 % das pessoas do planeta não sabem para onde vão (*falta de definição de metas de longo prazo*) ou não têm vontade e perseverança para atingirem o que desejam – desistem no meio do caminho.

Oportunidades de carreiras



- + O que devo fazer com minha carreira?
- + Que caminho devo escolher para seguir?
- + Qual a receita para ser um profissional bem sucedido no mercado de trabalho?

Cenários de mão de obra em transportes ferroviários de cargas e de passageiros no Brasil

Dados fornecidos por ANTF – cargas

Dados fornecidos por ANPTrilhos - passageiros



ANTF
Associação Nacional dos
Transportadores Ferroviários
www.antf.org.br

Concessões para o Transporte Ferroviário de Carga

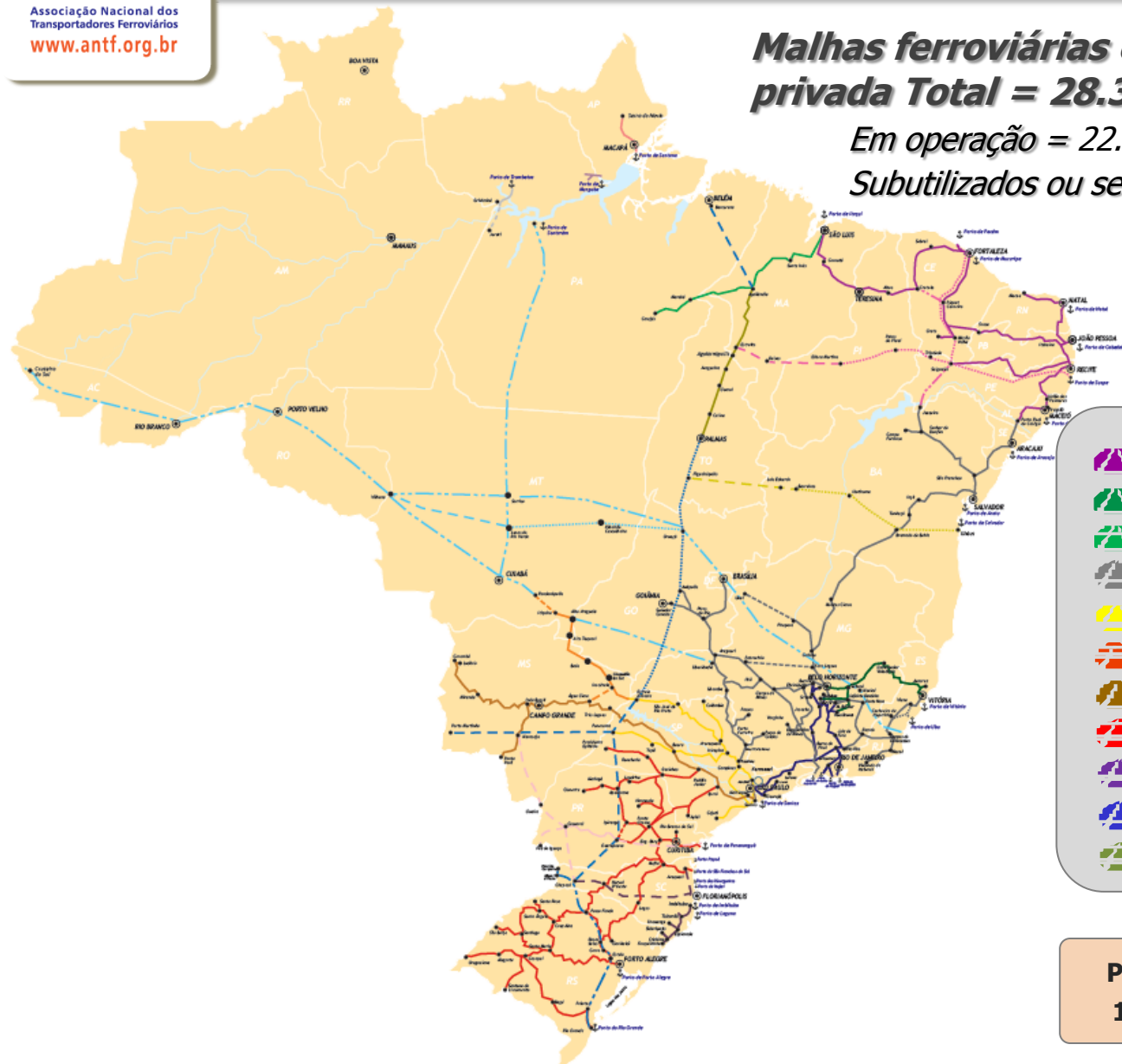


Malhas ferroviárias concedidas à iniciativa privada Total = 28.366 km

Em operação = 22.822 km

Subutilizados ou sem tráfego de cargas = 5.544 km (*)

Nota: (*) Deliberação nº 124/ANTT/2011.



-  **Transnordestina Logística**
-  **EFVM - Estrada de Ferro Vitória a Minas**
-  **EFC - Estrada de Ferro Carajás**
-  **FCA - Ferrovias Centro - Atlântica**
-  **ALL - América Latina Logística Malha Paulista**
-  **ALL - América Latina Logística Malha Norte**
-  **ALL - América Latina Logística Malha Oeste**
-  **ALL - América Latina Logística Malha Sul**
-  **FTC - Ferrovias Tereza Cristina**
-  **MRS Logística**
-  **FNS - Ferrovias Norte Sul (Tramo Norte)**

Processo de Desestatização: 1996 a 1999
11 Malhas concedidas à iniciativa privada

Investimentos em ferrovias



(PIIL)

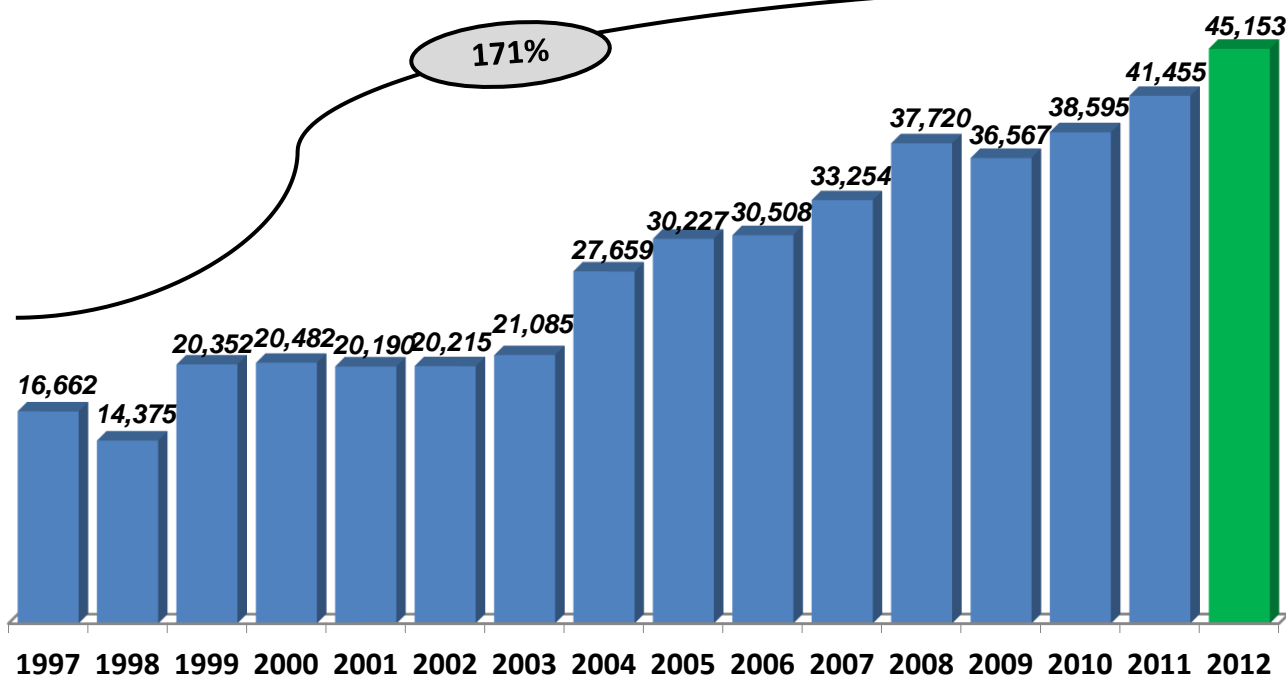
35 bilhões
(investimento em 25 anos)

56 bilhões
(investimento em 5 anos)

AGENDA ESTRATÉGICA DAS FERROVIAS - Sustentabilidade

Gente: As Concessionárias geraram um **crescimento de 171% em empregos diretos e indiretos**, comparando os anos de 1997 e 2012, sem contar os empregos na Indústria Ferroviária Nacional.

Total de Empregos Diretos e Indiretos



Fonte: Associadas ANTF



2011 - 2012

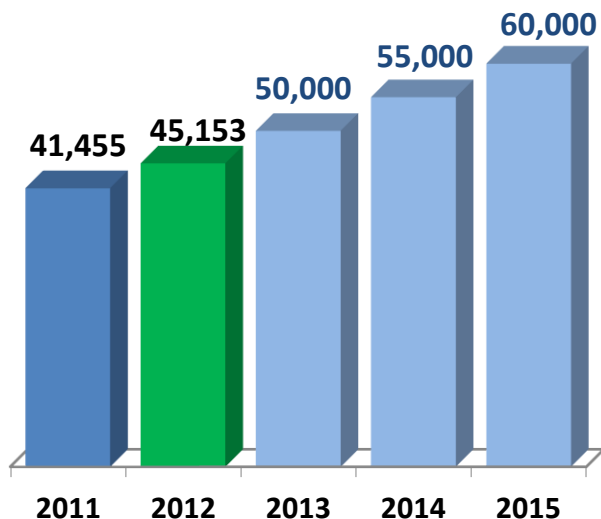
**Aumento de 8,9% na
geração de empregos
frente ao ano de 2011.**

Na expansão da malha férrea geram **mais de 11.350 empregos, com a construção** da Malha Nova da Transnordestina (TLSA) e do Trecho Alto Araguaia - Rondonópolis (ALL).

AGENDA ESTRATÉGICA DAS FERROVIAS - Sustentabilidade

Gente: As Concessionárias Ferroviárias têm investido na capacitação de profissionais, tendo formado **14.103 empregados** de 2001 à 2012.

Projeção de Empregos Diretos e Indiretos



Fonte: ANTF

Funcionários por grau de instrução

Ensino Médio Completo
48,5%

Ensino Superior
Completo 7,1%

Previsão de capacitar 7,1 mil até 2014

Trabalhadores capacitados - 2001 à 2012

Cursos Ferroviário	Quantidade
Agente de Estação	760
Maquinista	6.659
Mecânico de Manutenção	2.633
Eletricista de Manutenção	1.588
Mantenedor de Via Permanente	1.330
Técnico em Manutenção	684
Engenharia Ferroviária	449
Total	14.103

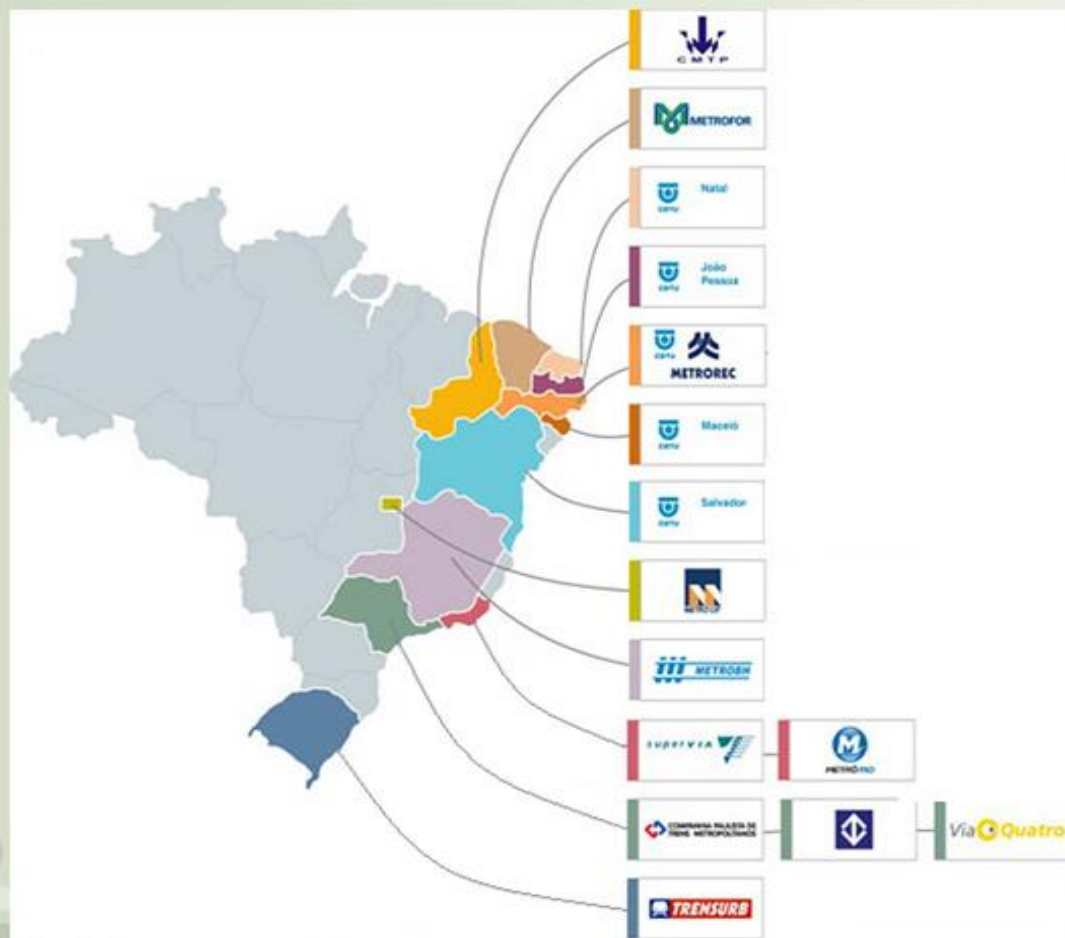
Fonte: Associadas ANTF



As Concessionárias
**empregam hoje
2.244 mulheres e
148 exercem em
cargos de chefia.**



Panorama do Setor Metroferroviário



O Brasil tem 15 sistemas urbanos de transporte de passageiros sobre trilhos, distribuídos em 11 Estados e mais o Distrito Federal.

Sistemas sobre trilhos estão presentes em menos de 45% dos Estados Brasileiros.

Esses sistemas são operados por 15 empresas, das quais 3 são privadas.

O Brasil estará dobrando a sua malha metroferroviária de passageiros nos próximos 5 anos

Com **24 projetos bastante adiantados**, grande parte já em licitação/execução, o Brasil pode vir a dobrar sua malha metroferroviária de passageiros até 2018. São **1.136 km em novos projetos** de trilhos, que incluem metrô, VLT, monotrilho e trens regionais.

Com toda essa expansão, o mercado profissional na área metroferroviária já está em alta e se manterá assim para os próximos anos.



O Setor Metroferroviário fechou o ano de 2012 com **28.500 empregados** contratados. A tendência é que esse número aumente significativamente para os próximos anos, em razão da quantidade de novos projetos e expansões em andamento.

Além dos empregos diretos, há que considerar os empregos indiretos gerados em toda a cadeia da indústria, que abastece e fornece para o setor.

A estimativa do setor metroferroviário, é de que a geração de empregos indiretos aumente em razão maior do que 3 novos postos de trabalho para cada emprego direto no setor.



Como capacitar pessoas?

COMO ENFRENTAR A QUESTÃO DA APOSENTADORIA DE PROFISSIONAIS EXPERIENTES E CAPACITAR NOVAS PESSOAS?



(2) Onde estão os professores?

A formação profissional na área ferroviária Brasileira, ficou esquecida durante muitos anos, o que criou um vazio e uma defasagem muito grande entre aqueles poucos profissionais que ainda de forma precária guardam algum conhecimento de suas atividades e as novas gerações de profissionais.

Será que o papel na formação de novos profissionais é somente dos mais antigos e experientes?

(2) Onde estão os professores e pesquisadores atuantes em Sistemas Metroferroviários?

PARCERIAS ENTRE OPERADORAS, EMPRESAS E UNIVERSIDADES

(3) Educação Corporativa

As Empresas e principalmente as Operadoras Metroferroviárias, estão realizando na maioria das vezes, o papel que deveria estar sendo feito pelas Instituições de ensino e pesquisas, que é o de pesquisar e aportar novas tecnologias, capacitar os seus funcionários e formar os novos profissionais contratados.

Descontadas as poucas e boas iniciativas de algumas Instituições de ensino, as grandes iniciativas educacionais, estão no mundo da Educação Corporativa. (3)

Alianças e Parcerias



UNIVERSIDADE CORPORATIVA
AMÉRICA LATINA LOGÍSTICA



ANTF
Associação Nacional dos
Transportadores Ferroviários
www.antf.org.br



UNIVERSIDADE
POSITIVO



MRS e VALE – 2005 a 2013



Turmas MRS e VALE



Turmas ALL 2008 - 2013

PARCERIA COM SINERGIA

PROJETOS Educacionais: 2008 A 2013



UNIVERSIDADE CORPORATIVA
AMÉRICA LATINA LOGÍSTICA



Turmas - ALL Logística



Projetos Integradores



Turmas Siemens



CEPEFER

**Mobility
Academy
Brasil**



SIEMENS

Turmas Siemens



MOTIVAÇÃO E DIFERENCIAL - CEPEFER



Pós Graduação em Eng. Ferroviária
MBRail® AmstedMaxion 2010/2013

Campus Hortolândia SP



Turmas AmstedMaxion



Formandos, diretores, gerentes e professores.



MBRail Cruzeiro | Hortolândia

No dia 02 de julho, foi realizada a formatura dos funcionários que cursaram o MBRail em Engenharia Ferroviária. O evento aconteceu na Unidade de Hortolândia, onde os funcionários das duas unidades foram certificados através do Centro de treinamento CEPEFER. Após a longa jornada de aulas, fóruns e debates o esperado dia chegou.

**Parabenizamos todos os
formandos e desejamos Sucesso!**


CT AmstedMaxion
CENTRO DE TREINAMENTO CEPEFER - AmstedMaxion

A EDUCAÇÃO NO MERCADO METROFERROVIÁRIO



PARCERIA





MBRail®

Pós-graduação em Engenharia Metroferroviária

Recursos Humanos



 **CEPEFER**
RECURSOS HUMANOS

Recursos Humanos



AEAMESP



2013

Buscar Vagas | Cadastrar/Editar Currículo | Cadastrar Vagas | Buscar Currículos



CEPEFER

Cursos

Ferrovia-Escola

Turismo Ferroviário

Empregos

Livraria

Cooperação Técnica



Login:

Senha

OK

Cadastre-se

Esqueci a senha



Buscar Vagas | Cadastrar/Editar Currículo | Cadastrar Vagas | Buscar Currículos



Faça parte do maior

banco de talentos do país com atendimento exclusivo para o setor ferroviário e rodoviário.



CEPEFER
RECURSOS HUMANOS

Buscar Vagas

Buscar Currículos

Perfil Profissional

Localidade

Cargo ou palavra-chave

Selecione um perfil



Escolha o lugar do trabalho



Digite aqui o cargo desejado

Procurar



Para utilizar a área de Empregos é necessário ter cadastro no site. É simples e rápido, clique aqui.

CANDIDATO

Cadastre-se

Pesquisar Vagas

Cadastrar Currículo

Profissional

Professor

Trainee

Estagiário

EMPRESA

Cadastre-se

Cadastro de Vagas

Busca de Currículos

Profissional

Trainee

Estagiário



PARCEIROS DE PROJETOS

OTP

CCR

INVEPAR

PARCEIRO 1

PARCEIRO 2

PARCEIRO 3

PROJETOS QUE DEMANDAM PESSOAS

1

ANALISA AS
DEMANDAS
DO PROJETO

2

ELABORA A
MATRIZ DE
RECURSOS E CARGOS

3

FAZ O MAPA DAS
COMPETÊNCIAS NECESSÁRIAS
AOS CARGOS

4

BANCO DE
TALENTOS INTERNO
OU BUSCA EXTERNA

5

CAPACITAÇÃO
DOS
PROFISSIONAIS

6

ALOCA OS RECURSOS
AO PROJETO

CICLO PERMANENTE
TEORIA E PRÁTICA

RESULTADOS
INDICADORES

PESSOAS CAPACITADAS/TREINADAS
ALOCADAS A CADA PROJETO

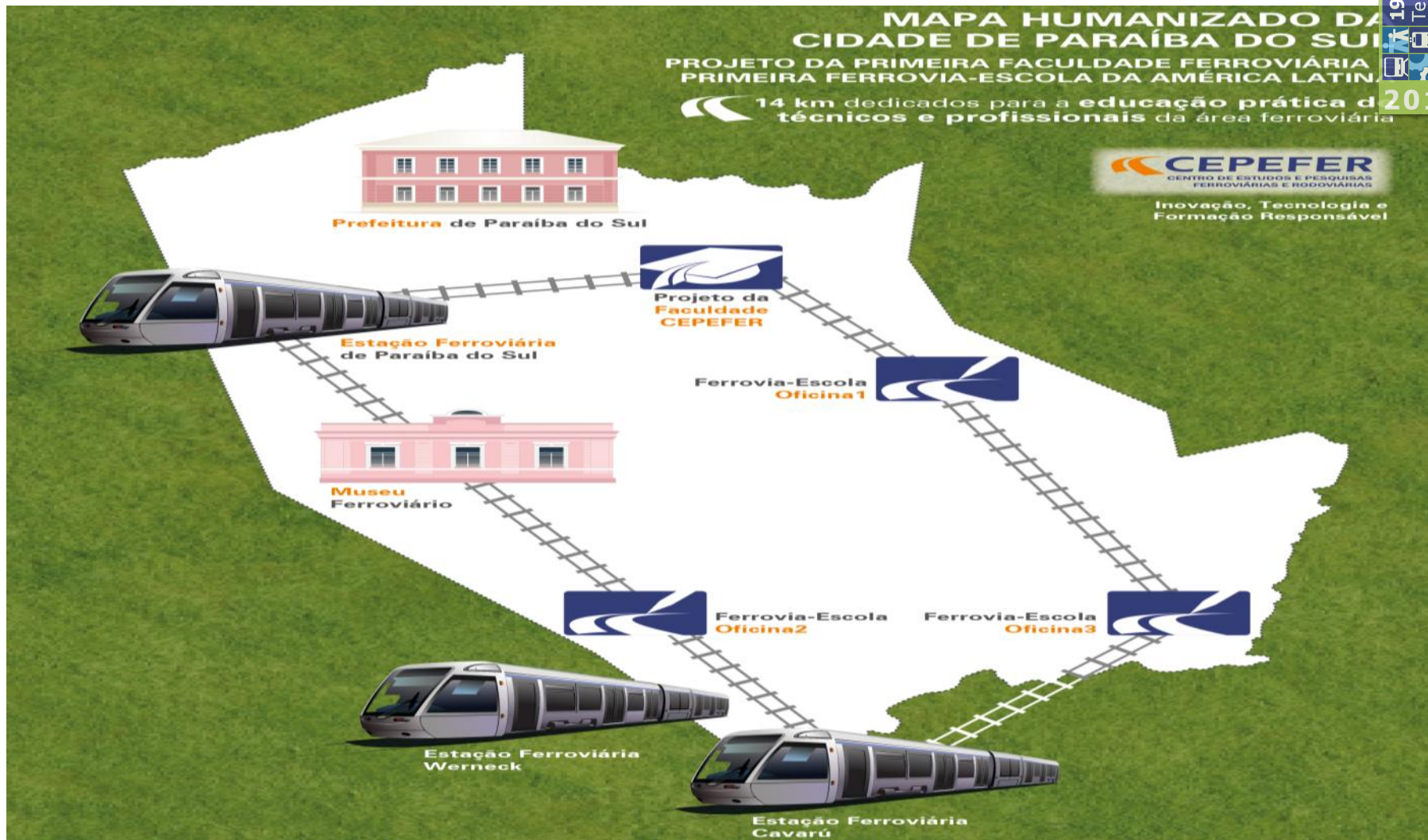


Ferrovias - Escola



 **CEPEFER**
FERROVIA ESCOLA

Ferrovia-Escola



(4.1) Qual é a nossa Missão?

- 1) Expandir e intensificar os conhecimentos;**
- 2) Dinamizar as ações para formar professores e pesquisadores;**
- 3) Capacitar ainda mais os profissionais do mercado;**
- 4) Encantar os jovens, atraí-los para uma formação de qualidade, permitindo o desenvolvimento de uma excelente carreira profissional Metroferroviária.**



Atividade fundamental e urgente!

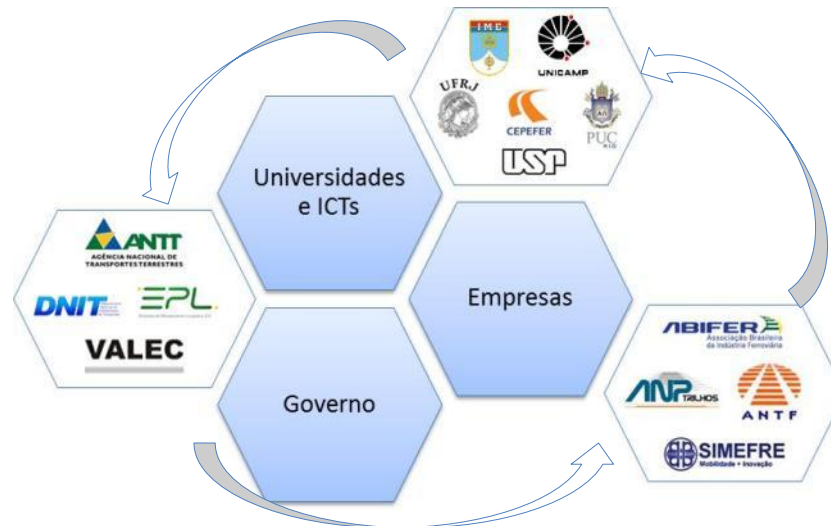
As Instituições de ensino e pesquisa, as Operadoras e as Empresas do Setor Metroferroviário, devem unir forças no sentido de encontrarem o caminho mais adequado na formação de novos profissionais e na capacitação dos existentes.

RedeRail

(4.2) Criar uma Rede de Articulação entre Demanda e Oferta de Educação Tecnológica Metroferroviária

PRINCIPAL OBJETIVO:

Organizar as principais Instituições de ensino e pesquisa, as Associações e as Empresas em torno de um ambiente sistemático de Ensino, promoção da pesquisa, do desenvolvimento tecnológico e da implantação de inovações tecnológicas na área Metroferroviária.



Manoel Mendes

(41) 9251-8380

cepefer@cepefer.com.br

www.cepefer.com.br

**INOVAÇÃO, TECNOLOGIA
E FORMAÇÃO RESPONSÁVEL**