

# Trens Regionais

**Mario Bandeira**  
Companhia Paulista de Trens Metropolitanos

Setembro / 2013

# CPTM **Novos Padrões de Serviços**



19ª Semana de  
Tecnologia  
Metroferroviária  
2013



## **Características:**

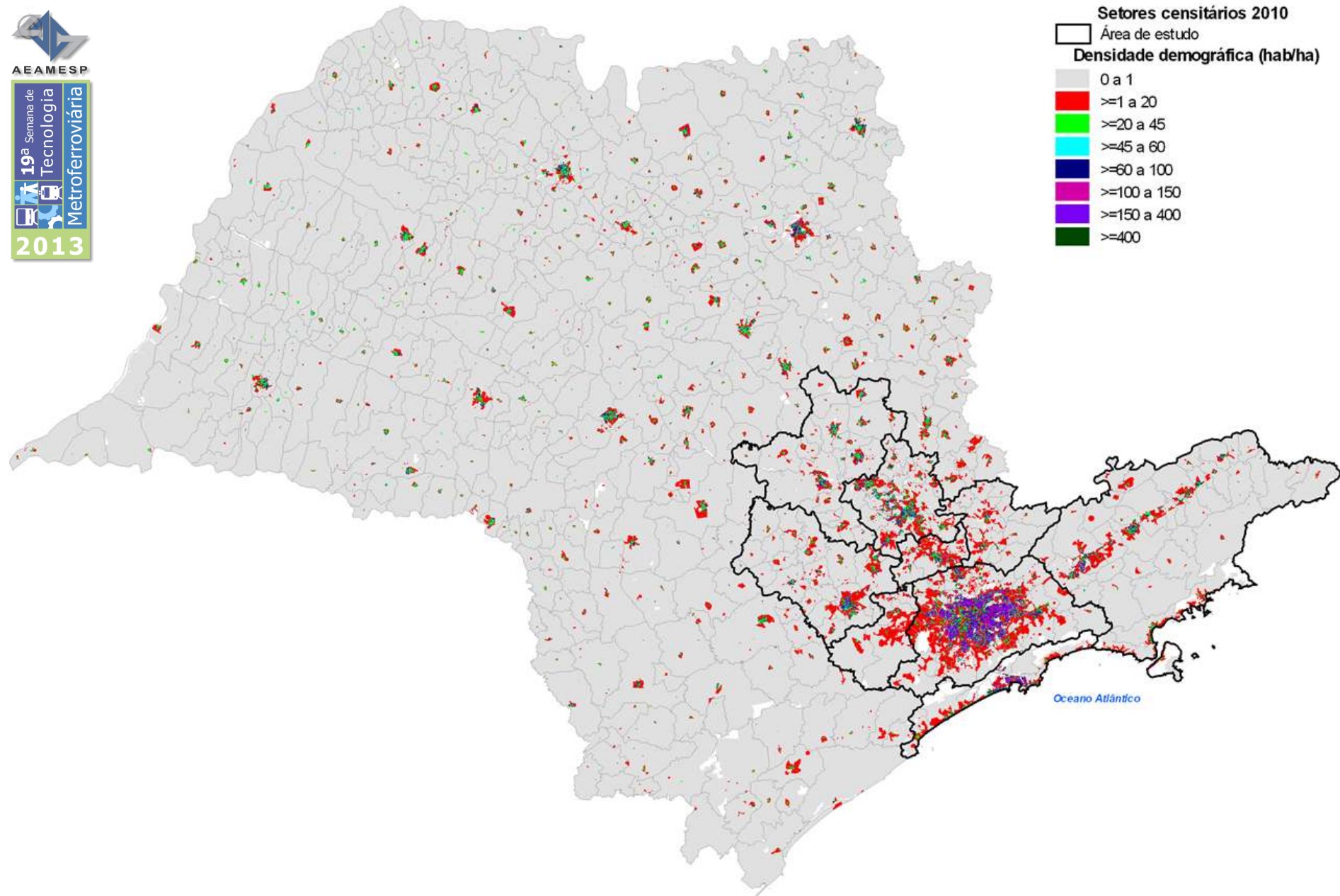
- Ligações competitivas
- Interoperabilidade e integrada a outros modos
- Diferentes serviços na mesma infraestrutura
- Tempos de viagem de 30 a 50 minutos
- Confortável e passageiros sentados
- Velocidades na ordem de 160 a 180 km/h

## **Proposta de rede:**

- Estruturar rede sobre trilhos no Estado de SP
- Compatibilizar infraestrutura/serviços/demanda
- Implantar por cenários
- Responder ao desenvolvimento do interior
- Estabelecer eixos com previsão de continuidade

## **Benefícios:**

- Melhora a acessibilidade entre metrópoles e cidades pólo
- É alternativa para a expansão da infraestrutura de transporte
- Alivia as vias rodoviárias e urbanas
- Altera a matriz de transportes (rodoviário x ferroviário)
- Contribui com a mudança da matriz energética
- Aderente à Política Estadual de Mudança Climática (PEMC)
- Novas oportunidades de participação da iniciativa privada
- Geração de empregos no segmento ferroviário (diretos e indiretos)
- Geração de benefícios sócio econômicos e de desenvolvimento





19ª Semana de  
Tecnologia  
Metroferroviária  
2013

173 municípios

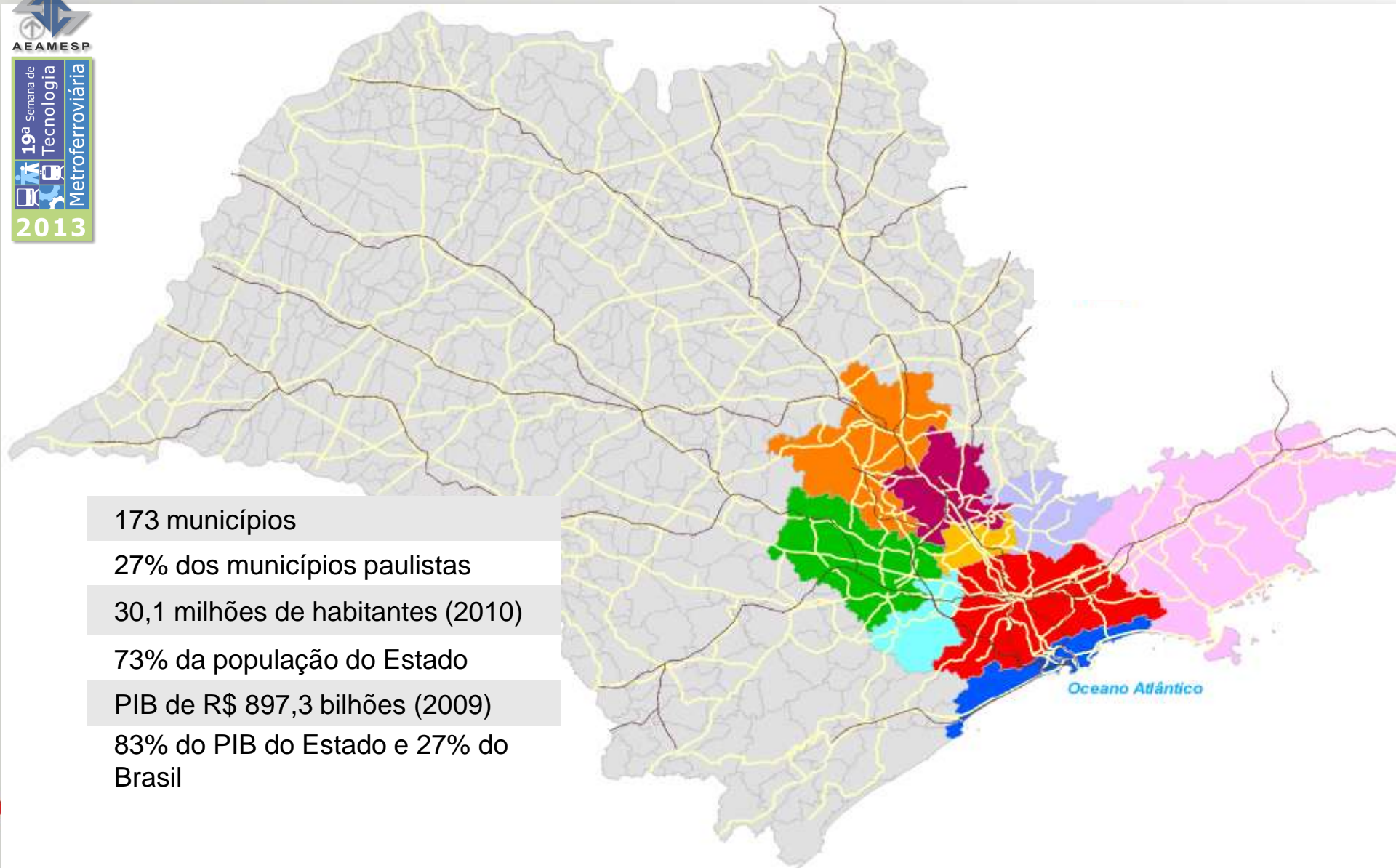
27% dos municípios paulistas

30,1 milhões de habitantes (2010)

73% da população do Estado

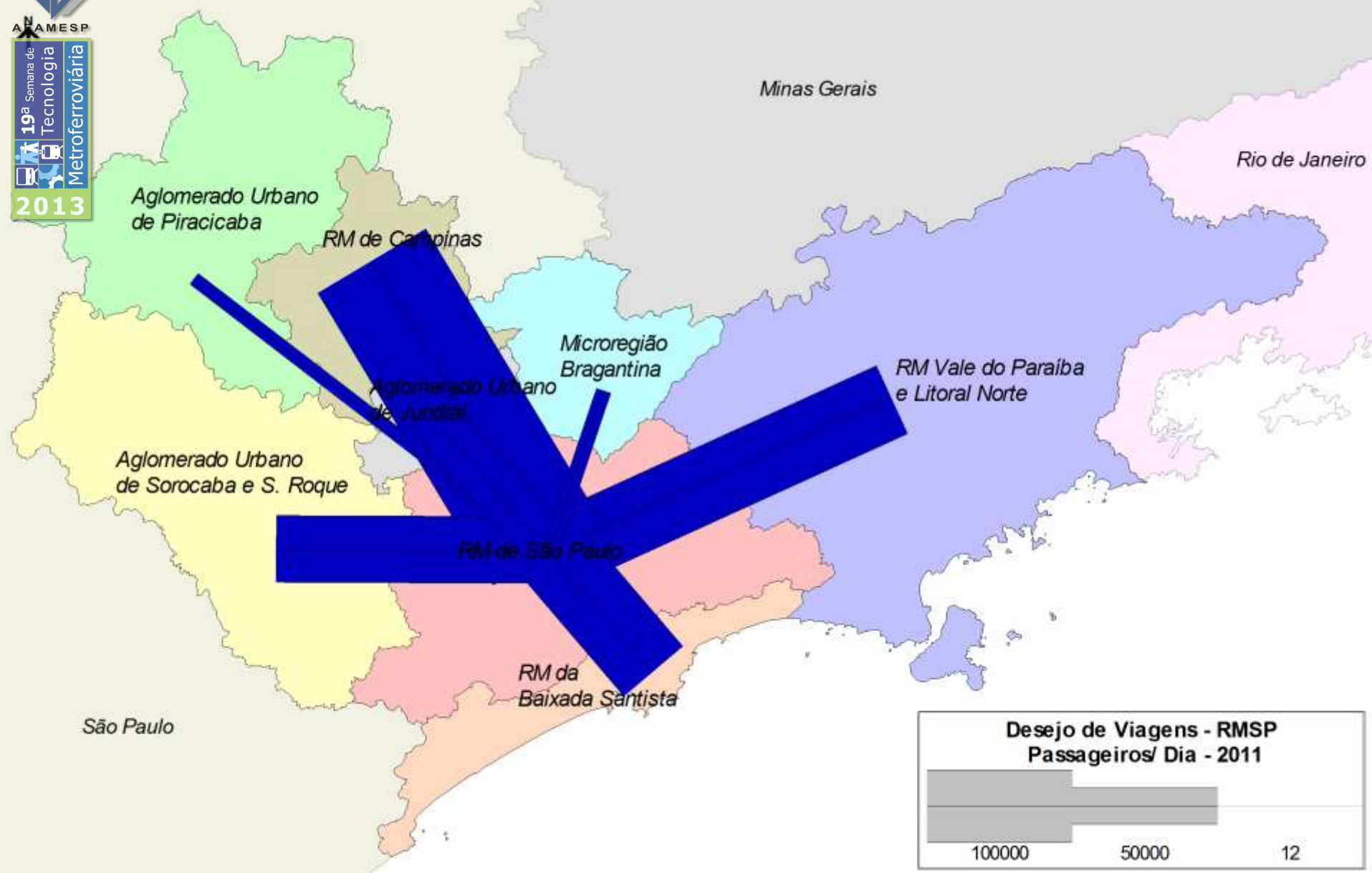
PIB de R\$ 897,3 bilhões (2009)

83% do PIB do Estado e 27% do  
Brasil

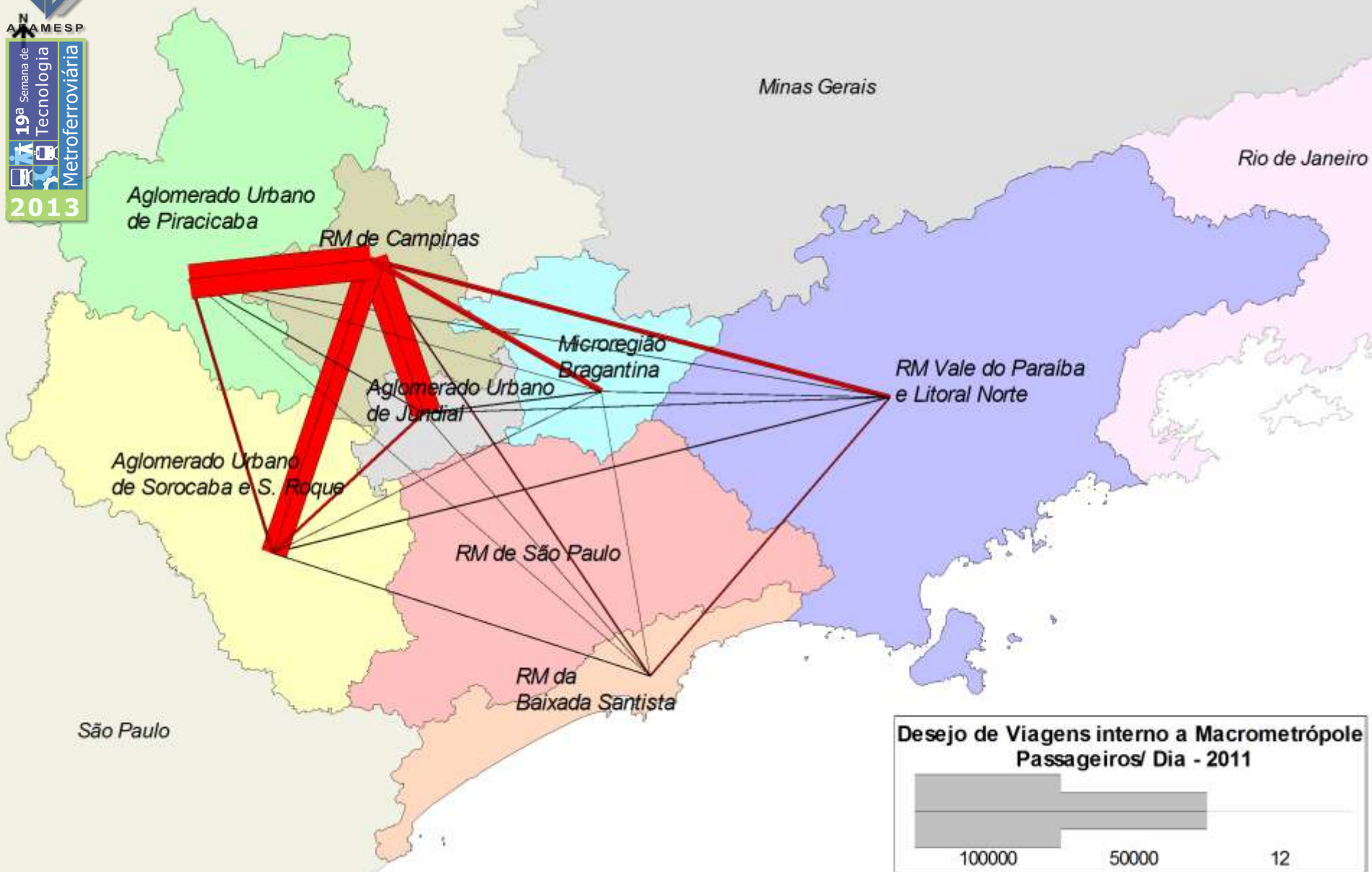


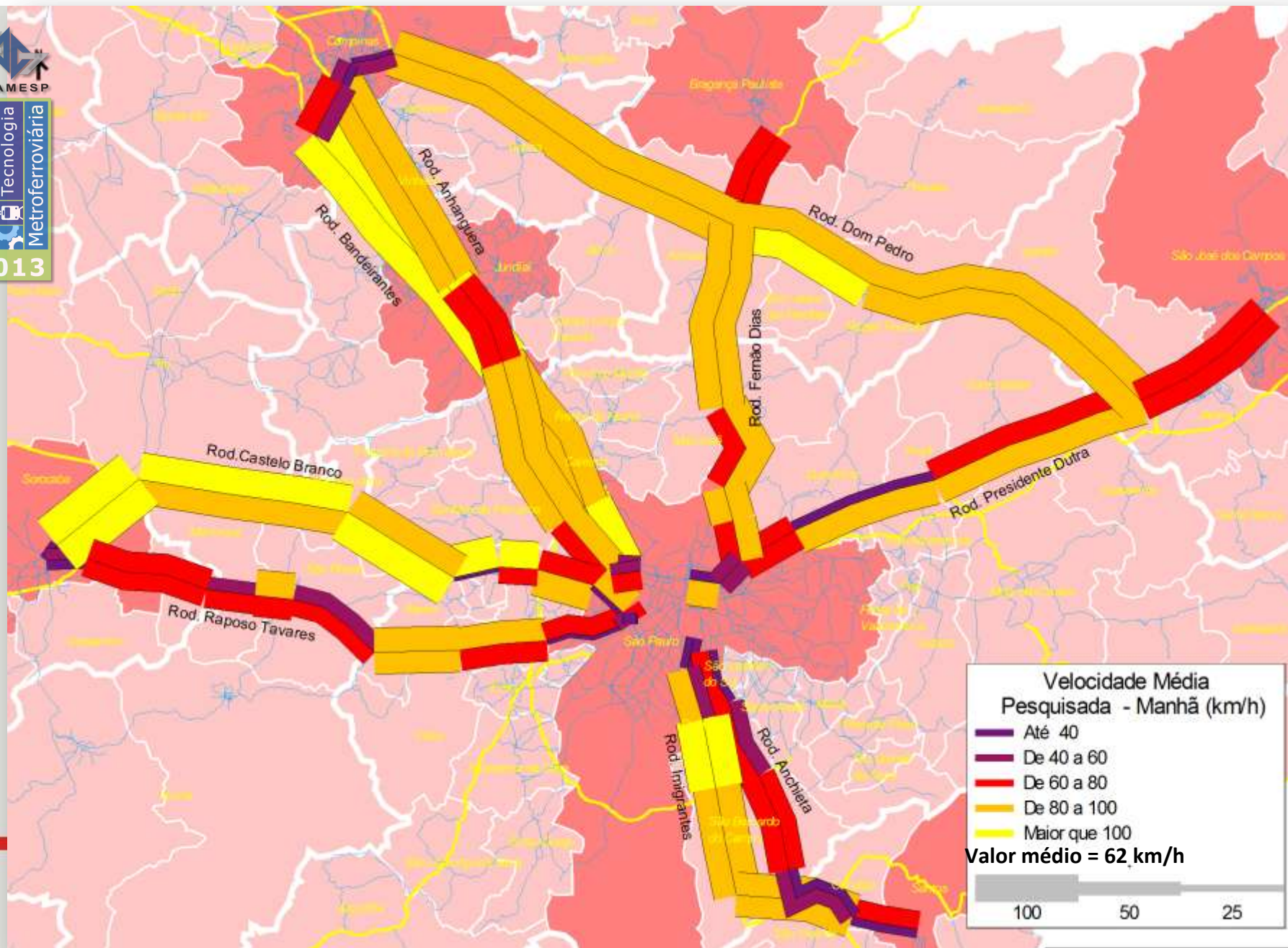


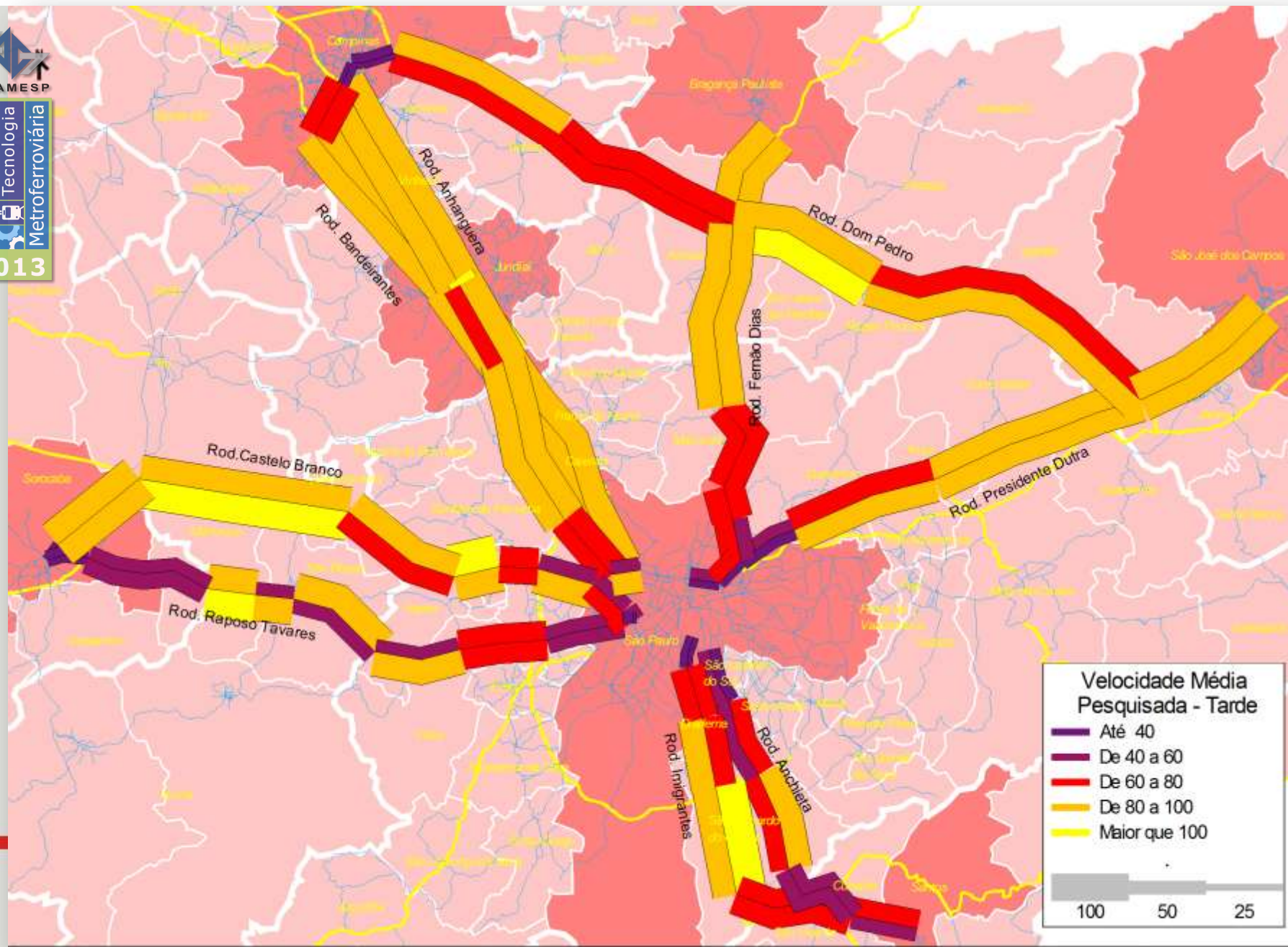
19ª Semana de  
Tecnologia  
Metroferroviária  
2013



# CPTM Fluxos agregados por região (excluída a RMSP)





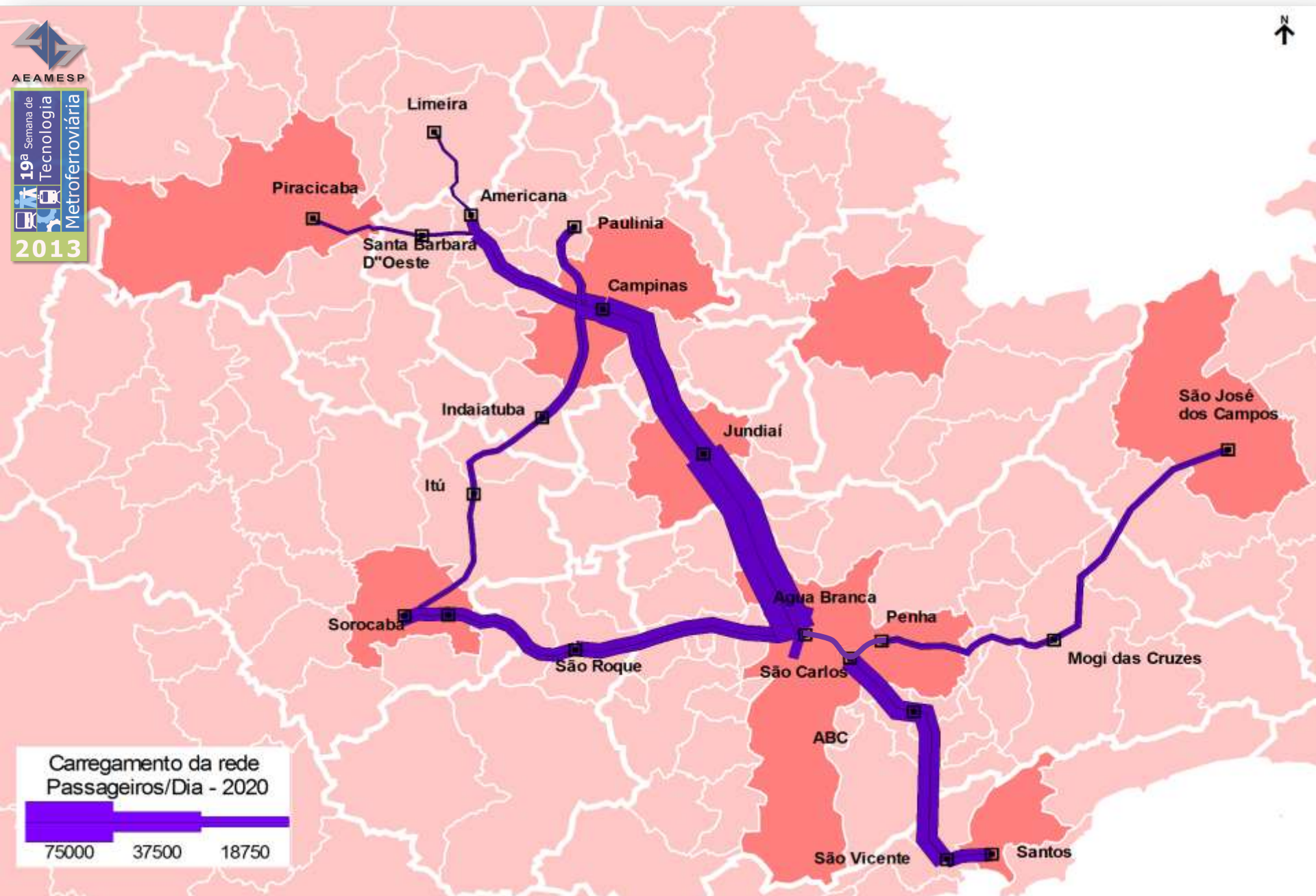






AEAMESP

19ª Semana de  
Tecnologia  
Metroferroviária  
2013



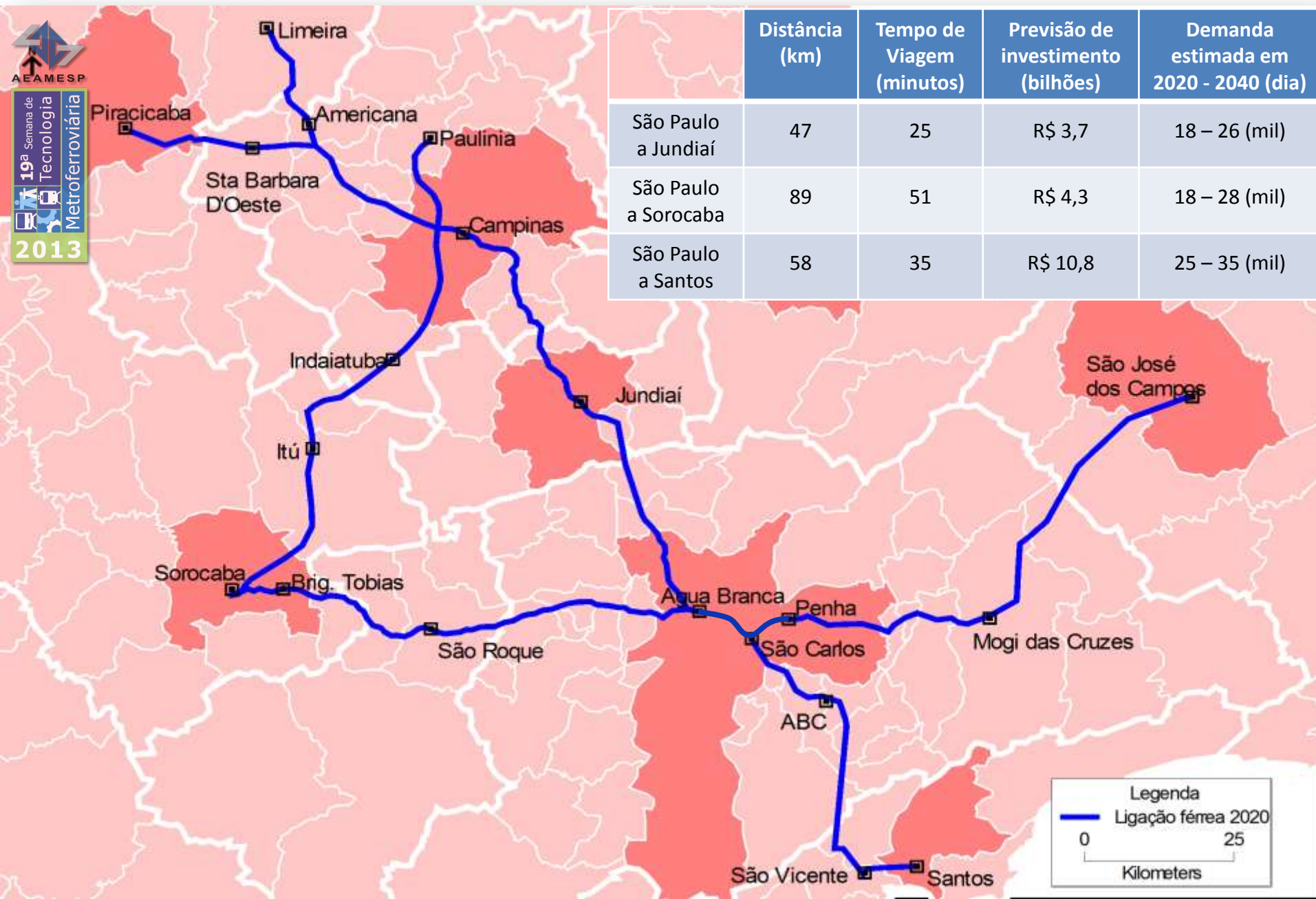
Carregamento da rede  
Passageiros/Dia - 2020

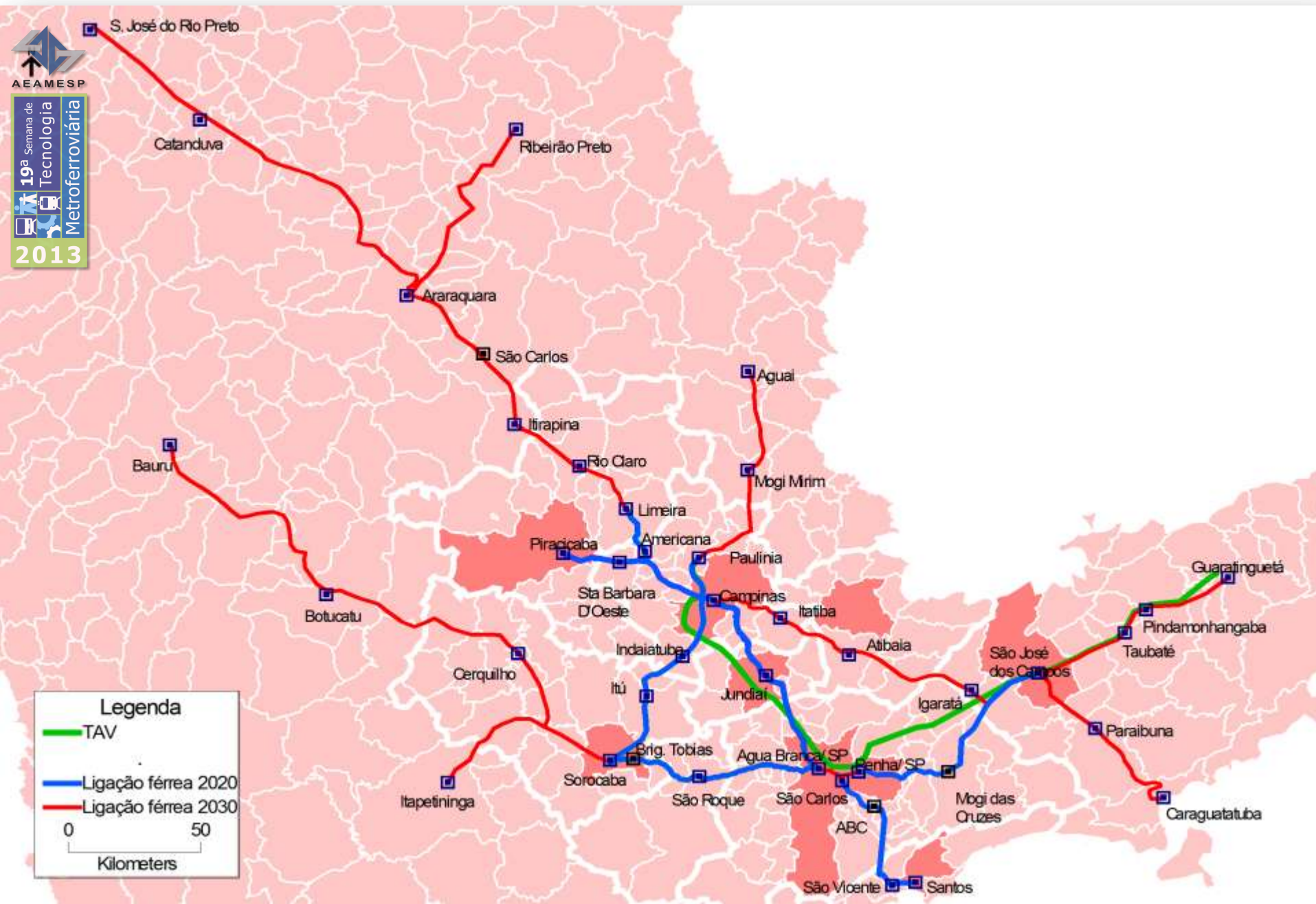
75000 37500 18750

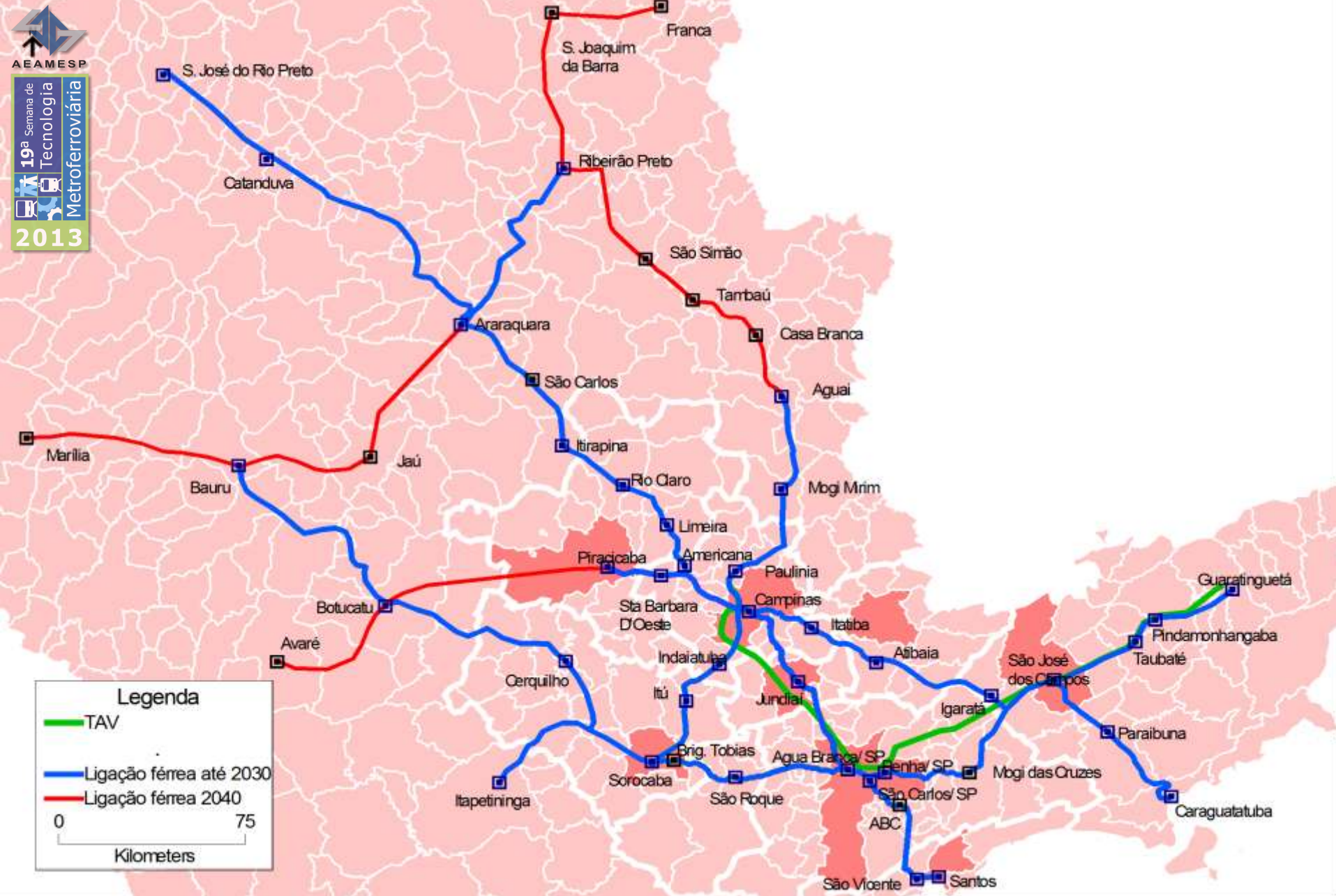


19ª Semana de  
Tecnologia  
Metroferroviária  
2013

	Distância (km)	Tempo de Viagem (minutos)	Previsão de investimento (bilhões)	Demanda estimada em 2020 - 2040 (dia)
São Paulo a Jundiaí	47	25	R\$ 3,7	18 – 26 (mil)
São Paulo a Sorocaba	89	51	R\$ 4,3	18 – 28 (mil)
São Paulo a Santos	58	35	R\$ 10,8	25 – 35 (mil)







**Mario Bandeira**  
Companhia Paulista de Trens Metropolitanos

Setembro / 2013