

PAINEL 1 | GERENCIAMENTO DA DEMANDA NO TRANSPORTE



ANDRÉA LEAL

CONSULTORA

EMPRESA





Projeto Piloto de Mobilidade Corporativa

Resultados no CENU e WTC

20ª Semana de Tecnologia Metroferroviária da AEAMESP

10 de setembro de 2014

Mobilidade em São Paulo

Congestionamentos recordes 30 min para sair da garagem



Consequências



Proposta do Piloto



Introdução

Sumário do Projeto

*Parceria do Banco Mundial e do WRI com
o setor privado para melhorar a
mobilidade em São Paulo*



Sumário do Projeto Piloto

**Missão: Reduzir Demanda
por Viagens de Carro**



Base Teórica

Racional do Projeto



Gestão de Demanda de Viagens (TDM)

Tipo de solução – Oferta



Gestão de Demanda de Viagens (TDM)

Tipo de solução – Demanda

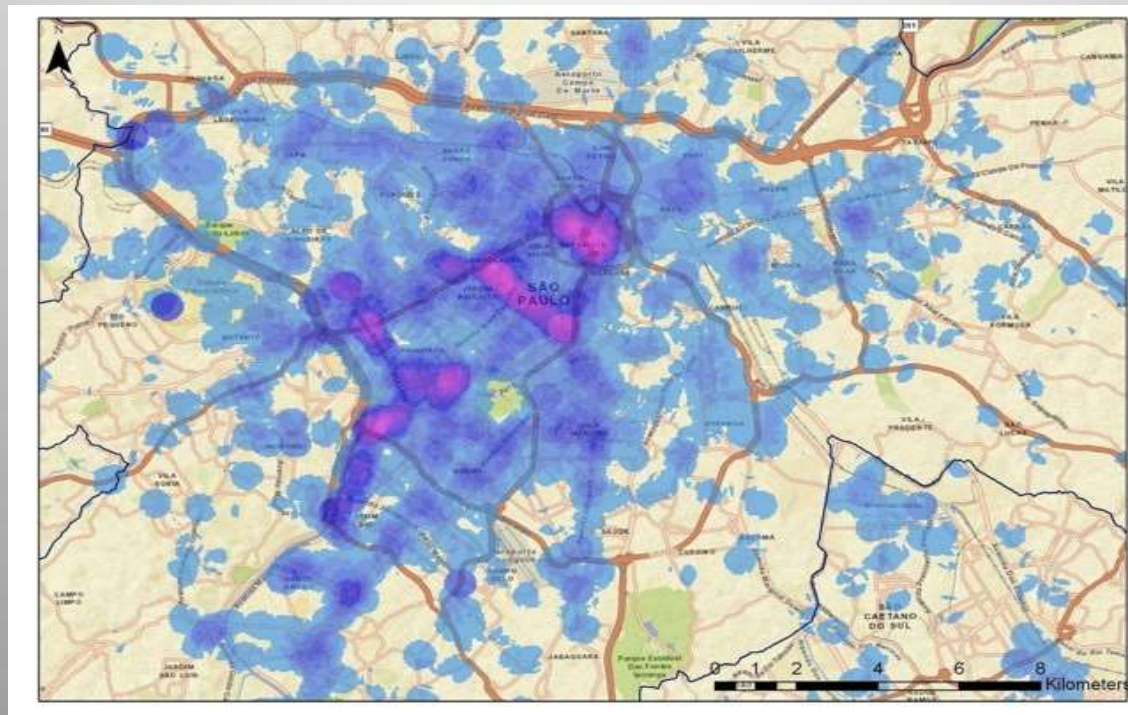


Projeto Piloto CENU - WTC

Passo-a-Passo do Piloto na Berrini

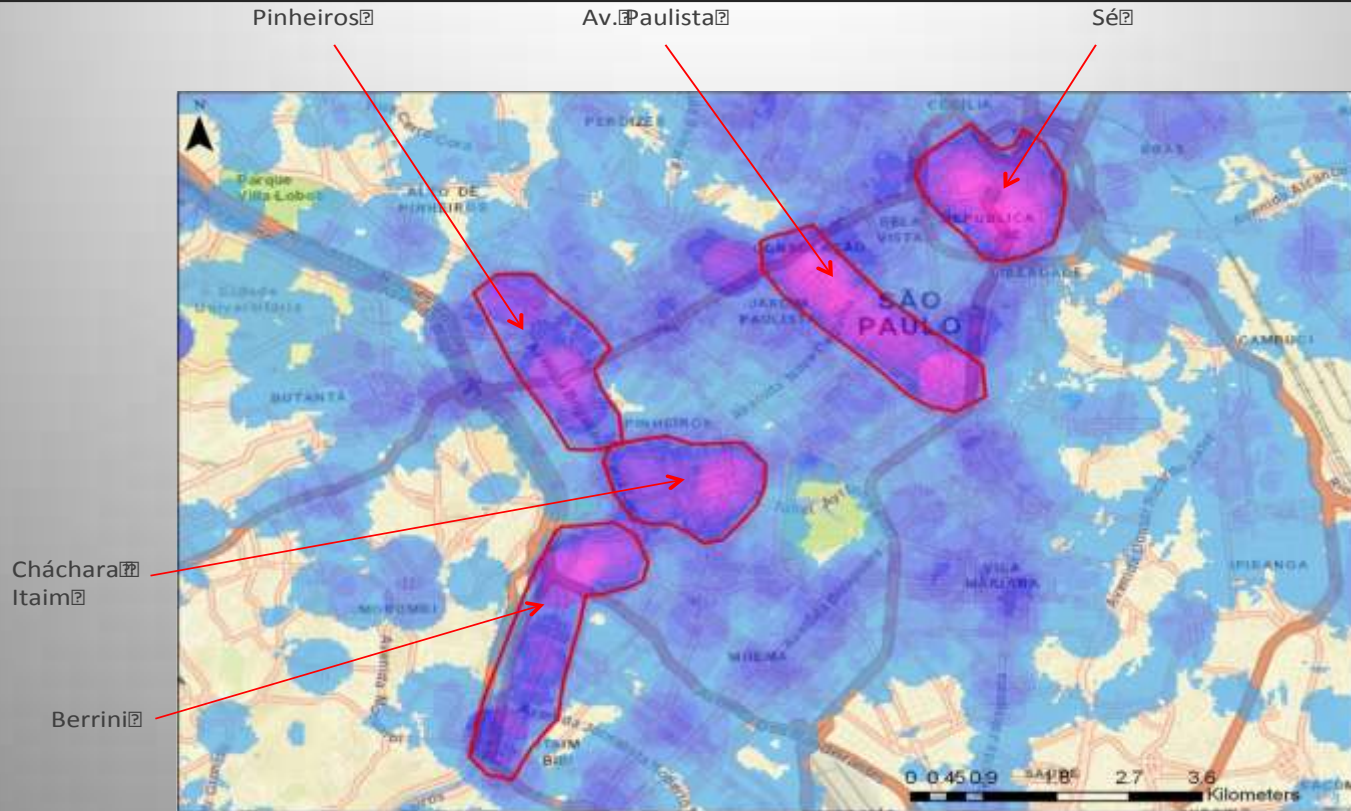
Por que a região da Berrini?

Áreas que atraem viagens motorizadas na cidade de São Paulo



Fonte: Pesquisa
OD 2007 do Metrô

Por que a região da Berrini?



Etapas do Projeto

As empresas participantes comprometeram-se a:

1. Pesquisa pré-projeto
2. Plano de Mobilidade
3. Incentivos
4. Pesquisa pós-projeto



Pesquisa

Pré-projeto

- Definir a *baseline*

Pesquisa pós-projeto

- Avaliar o impacto do Projeto
- 10 empresas participaram
 - Total de 1.500 funcionários
 - 300 responderam à pesquisa



ESTA PESQUISA SERVIRÁ PARA AJUDAR AO BANCO MUNDIAL A DESENVOLVER ESTRATÉGIAS DE MOBILIDADE DENTRO DE SUA EMPRESA.

O OBJETIVO É QUE, EM CONJUNTO, AS ESTRATÉGIAS DE CADA EMPRESA AJUDEM GRADUALMENTE A MELHORAR O TRÂNSITO NA REGIÃO DE BERRINI.

VOCÊ PODERIA DEDICAR ALGUNS MINUTOS PARA RESPONDER A ESTA PESQUISA? GARANTIMOS QUE TODAS AS SUAS RESPOSTAS SERÃO ANÔNIMAS.

MUITO OBRIGADO,

EQUIPE DO BANCO MUNDIAL

6. A que horas, geralmente, você começa e termina um dia típico de trabalho? *

	HH	MM
Início	<input type="text"/>	<input type="text"/>
Fim	<input type="text"/>	<input type="text"/>

7. Que flexibilidade você tem, em termos de horário de início e término de um dia de trabalho? *

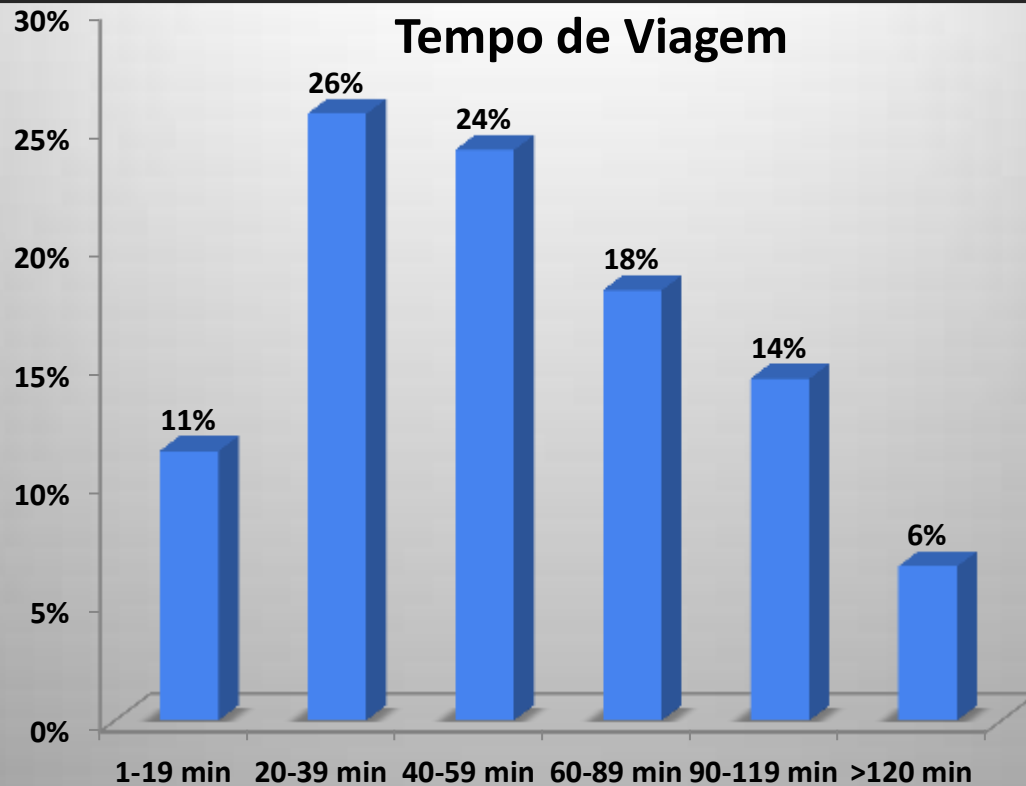
	Horário de Início	Horário de Término
Minutos mais cedo	<input type="text" value="-- Favor selecionar --"/>	<input type="text" value="-- Favor selecionar --"/>
Minutos mais tarde	<input type="text" value="-- Favor selecionar --"/>	<input type="text" value="-- Favor selecionar --"/>

Organizações Participantes

- Compuware
- Consulado do Canadá
- Dow Corning
- Hilton
- IBGC
- Laureate
- Sheraton
- Tishman Speyer
- Toyota
- WTC

Padrões de Deslocamento

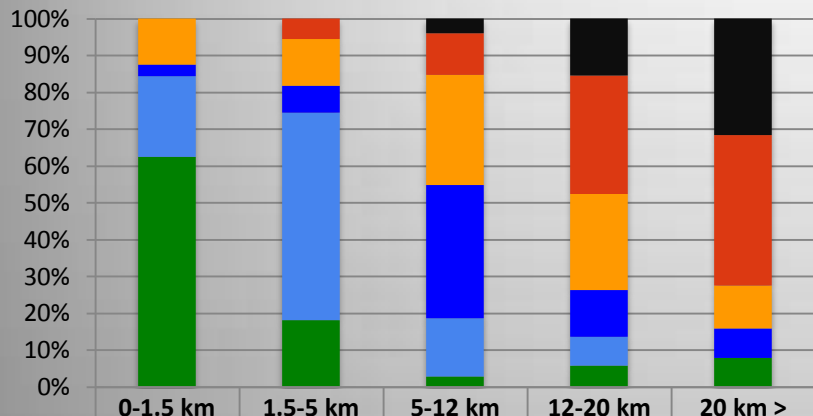
Padrões de Deslocamento



Média: 52,8 minutos

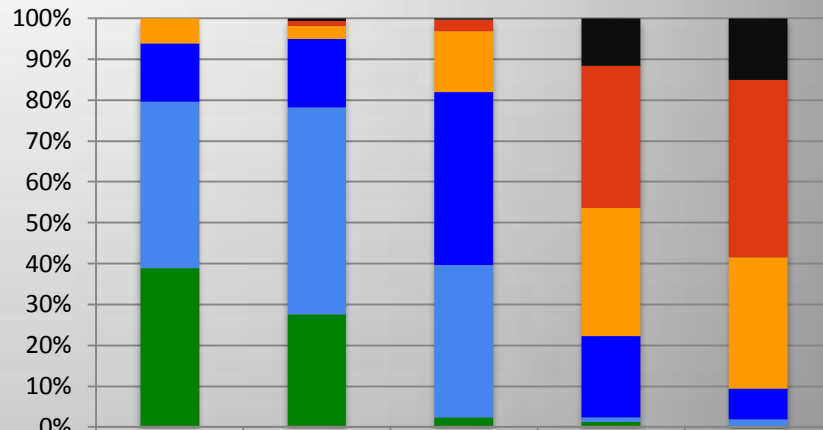
Padrões de Deslocamento

Pessoas que não dirigiram



	0-1.5 km	1.5-5 km	5-12 km	12-20 km	20 km >
■ >120 min	0	0	4	15,5	31,6
■ 90-119 min	0	5,5	11,3	32	40,8
■ 60-89 min	12,5	12,7	29,9	26,2	11,8
■ 40-59 min	3,1	7,3	36,2	12,6	7,9
■ 20-39 min	21,9	56,4	15,8	7,8	0
■ 1-19 min	62,5	18,2	2,8	5,8	7,9

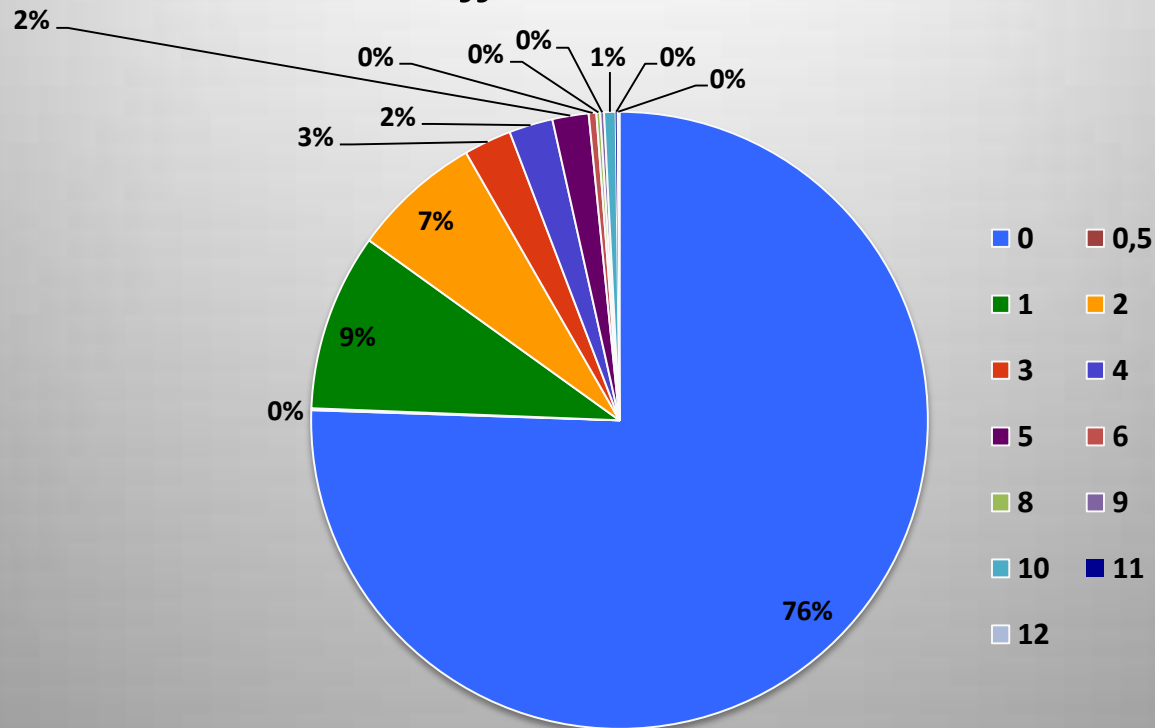
Pessoas que dirigiram



	0-1.5 km	1.5-5 km	5-12 km	12-20 km	20 km >
■ >120 min	0	0,6	0,4	11,6	15,1
■ 90-119 min	0	1,3	2,8	34,9	43,4
■ 60-89 min	6,1	3,2	14,8	31,4	32,1
■ 40-59 min	14,3	16,7	42,4	19,8	7,5
■ 20-39 min	40,8	50,6	37,2	1,2	1,9
■ 1-19 min	38,8	27,6	2,4	1,2	0

Regime de Trabalho

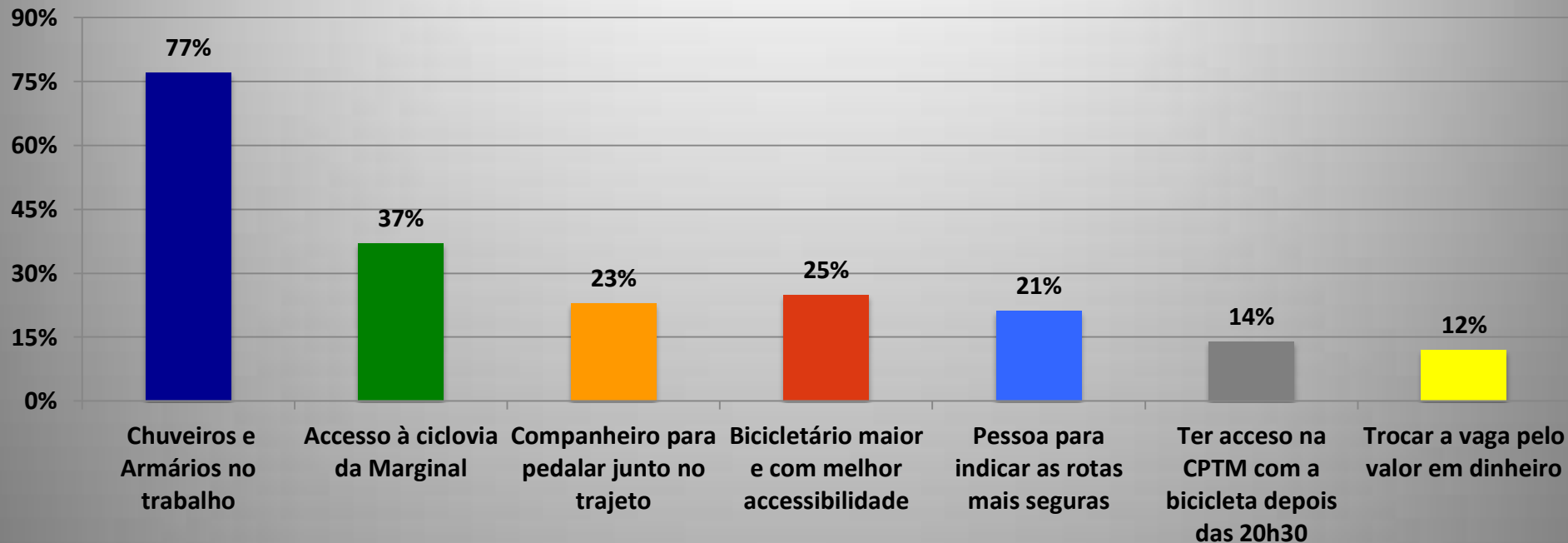
Dias de *Home Office* nas últimas duas semanas



Preferências de Transporte

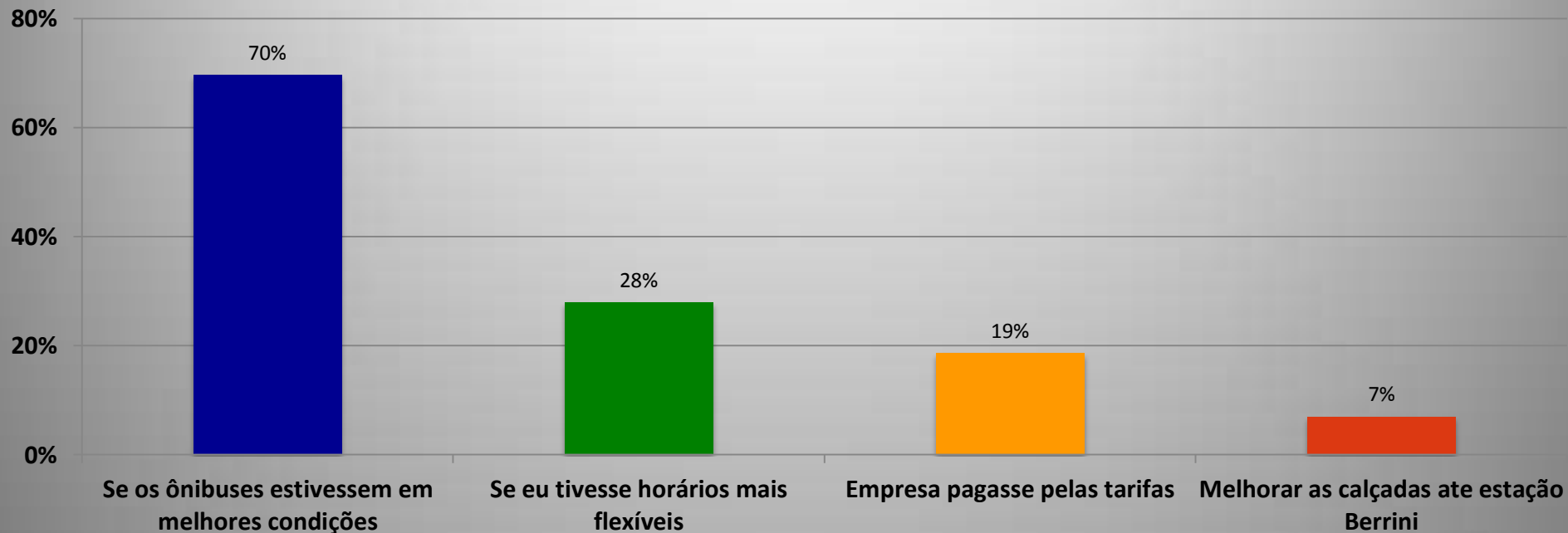
Preferências de Transporte - Bicicleta

Entre os que gostariam de **pedalar** para o trabalho, fá-lo-iam sob quais condições?



Preferências de Transporte - TP

Entre os que gostariam de usar **transporte público**, fá-lo-iam sob quais condições?



Recomendações

Recomendações

- Teletrabalho
- Carona
- Transporte garantido em caso de emergência
- Melhorar/aumentar a capacidade do **vestiário** e do **bicicletário**
- Ônibus fretado

Incentivos Adotados

Empregadores e Funcionários

Incentivos Adotados

Informação

- Hotel Hilton: Informações sobre opções de transporte público para funcionários novos



PROJETO MOBILIDADE.

Olá,

Seja bem-vinda ao Hilton São Paulo Morumbi!

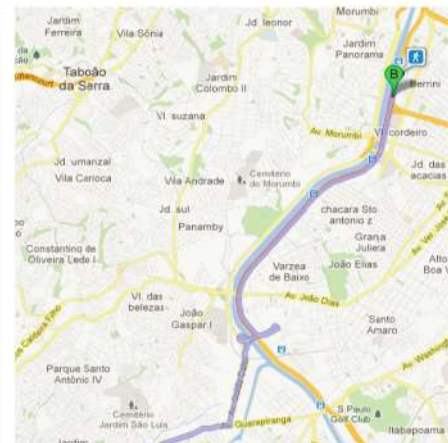
Como parte do nosso projeto de mobilidade, apresentamos a você algumas dicas e sugestões de diferentes meios de transporte para que você venha ao hotel.

1. IDA

Você vai pegar 1 condução. Tempo estimado de viagem: 00:50h.

1. Caminhe até a **EST. DO M'BOI MIRIM, 3560. PARADA: MATHIAS ARAUJO (B-C)**
2. Pegue a Linha: **637A-10 PINHEIROS.**
3. Desembarque na **AVENIDA DAS NAÇÕES UNIDAS, ALTURA 12.495**
4. Caminhe até a **AV. DAS NAÇÕES UNIDAS, 12901.**

Tarifa Total: R\$ 3,00



Incentivos Adotados

Transporte Público

- IBGC passou a custear integralmente a passagem para quem usa TP (sem descontar os 6% referentes ao VT)

Ônibus Fretado

- IBGC paga integralmente o serviço para funcionários de hierarquia mais alta (os mesmos que têm acesso a



Incentivos Adotados

Bicicleta

- BM/WRI organizou um Workshop e uma bicicletada em parceria com o Bike Anjo
- Página de ciclistas do CENU e do WTC em rede social



Parâmetros da Política

- Adotou teletrabalho 2 vezes por semana para 24 colaboradores
- 20 dirigiam antes do projeto



Recompensas

- Redução de **40%** no número de **viagens** dos participantes ao mês
- Conseguiu reduzir em **50%** espaço de escritório e o **custo de aluguel**



Incentivos Adotados Administradores Imobiliários

Incentivos Adotados

Informação

- CENU/WTC: Pacote de boas-vindas com capítulo sobre transporte



Incentivos Adotados

Car sharing

- Dois carros da Zazcar instalados no CENU, um no WTC

Bicicleta

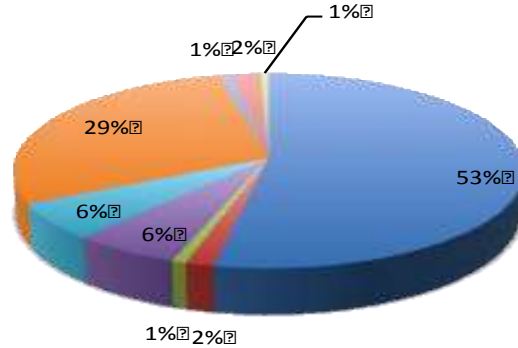
- WTC aboliu taxa para ciclistas que utilizam o bicicletário



Pesquisa Pós-Projeto

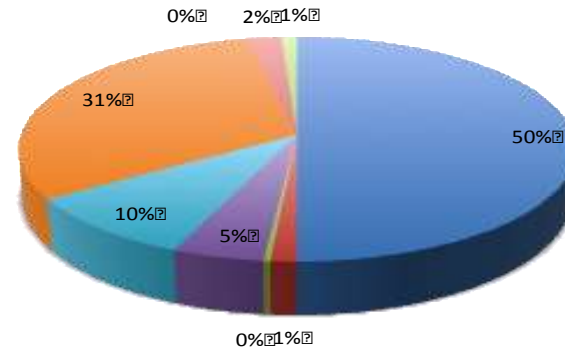
Divisão Modal

Baseline



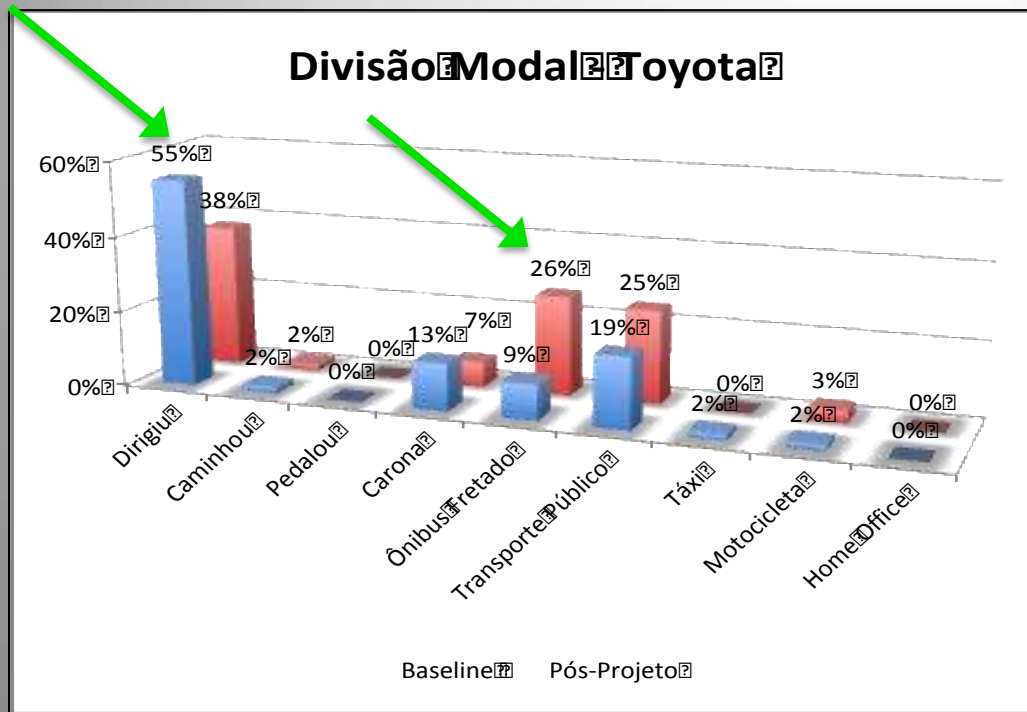
Dirigiu
Caminhou
Pedalou
Carona
Ônibus Fretado
Transporte Público
Táxi
Motocicleta
Home Office

Pesquisa Pós-Projeto



Dirigiu
Caminhou
Pedalou
Carona
Ônibus Fretado
Transporte Público
Táxi
Motocicleta
Home Office

Divisão Modal



CENU/WTC

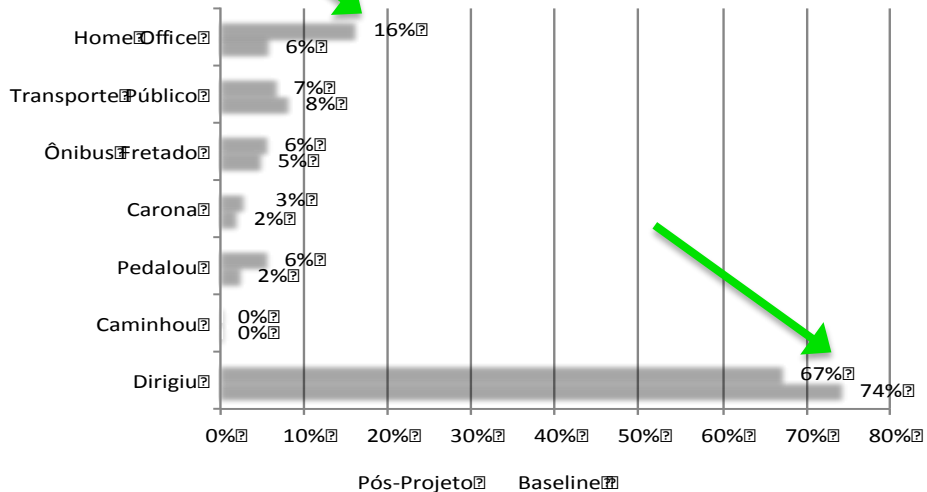
- Em média, 38% dos funcionários leva 1h ou mais para chegar ao trabalho

Toyota

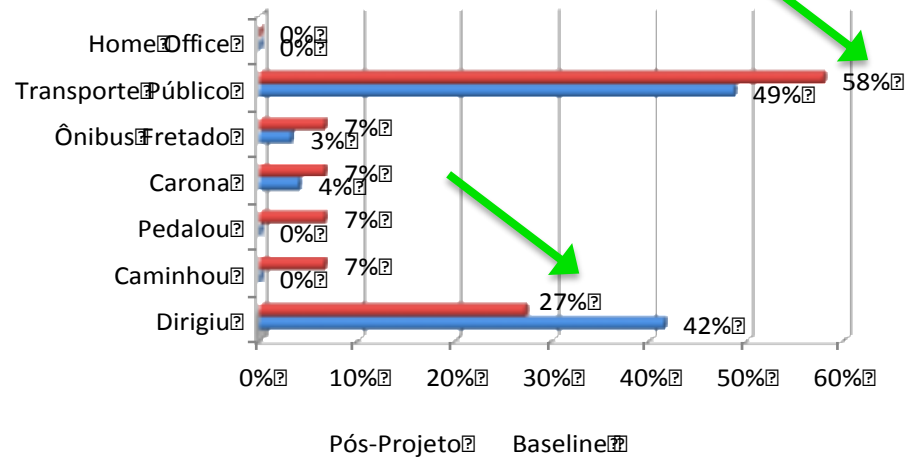
- 50% dos funcionários leva 1h ou mais para chegar ao trabalho

Divisão Modal

Divisão Modal Compuware



Divisão Modal BGC



Lições Aprendidas – Fatores de Sucesso

- **Envolvimento** da direção da empresa é fundamental
- Intensa **comunicação** com os funcionários também
- É importante haver **incentivos** financeiros e benefícios



Próximos Passos

Fase II – Seleção de Empresas para a *Plataforma Conexões do Rio Pinheiros*

- Empresas baseadas no eixo Marginal Pinheiros
- Compromisso da direção
- Intensificar esforços para demonstrar às empresas as vantagens, inclusive financeiras de se adotar políticas corporativas de TDM

“Hoje consigo ir para o trabalho de bicicleta
duas vezes por semana.
Ganho saúde e contato com a cidade.”

Amanda Oliveira, analista de comércio exterior.



Encerramento

Obrigada!

<http://www.empresas-pela-mobilidade.com/pt>

Andréa Leal

aleal@worldbank.org

Diego Canales

dcanallessalas@worldbank.org