

# PARIS RIVE GAUCHE

*A transformação de um território  
industrial e ferroviário em bairros  
urbanos*

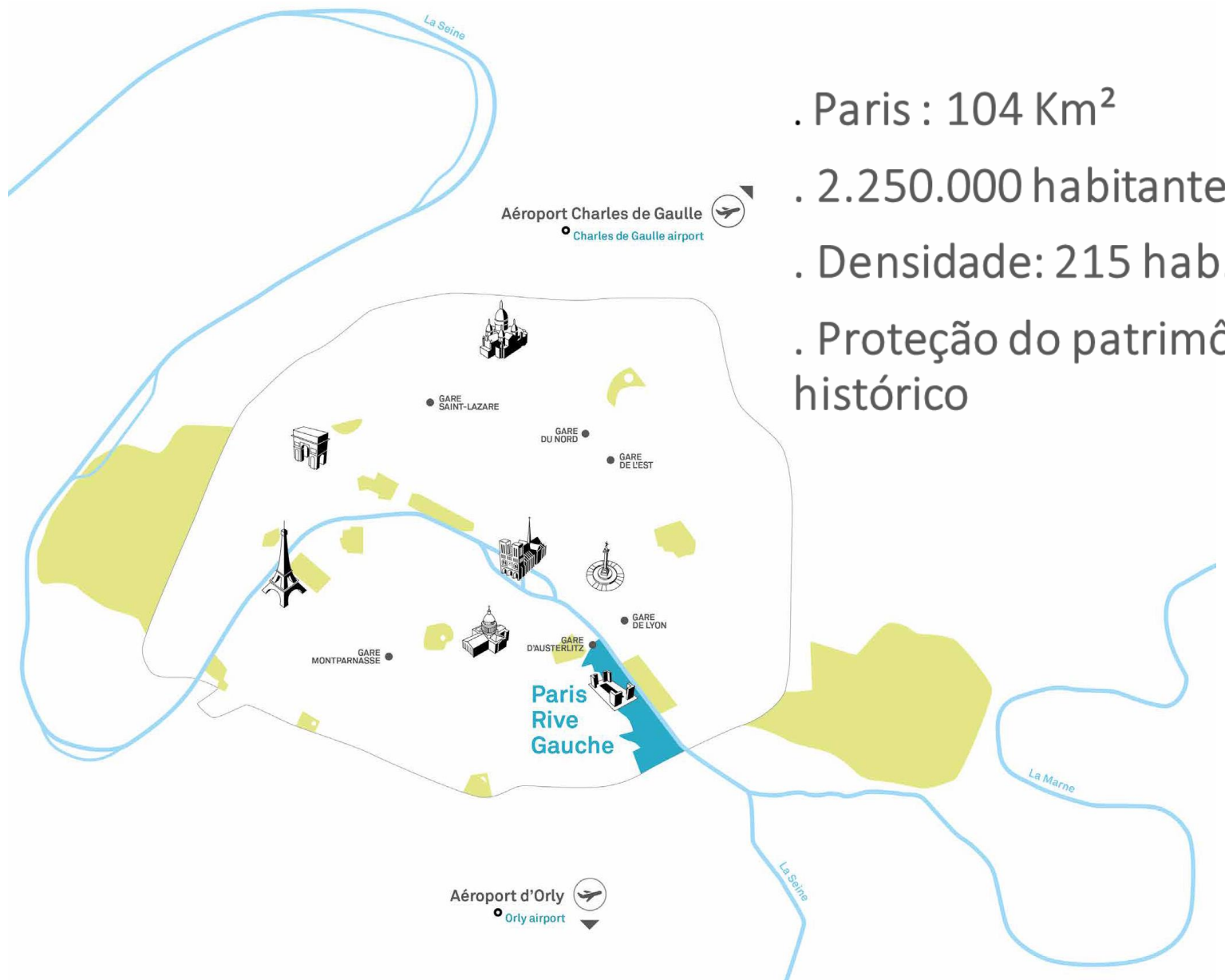
Françoise METEYER-ZELDINE

A EVOLUÇÃO  
PASSA  
POR AQUI

# PARIS RIVE GAUCHE HOJE



# Uma operação emblemática no coração de Paris



. Paris : 104 Km<sup>2</sup>

. 2.250.000 habitantes

. Densidade: 215 hab./ha

. Proteção do patrimônio histórico

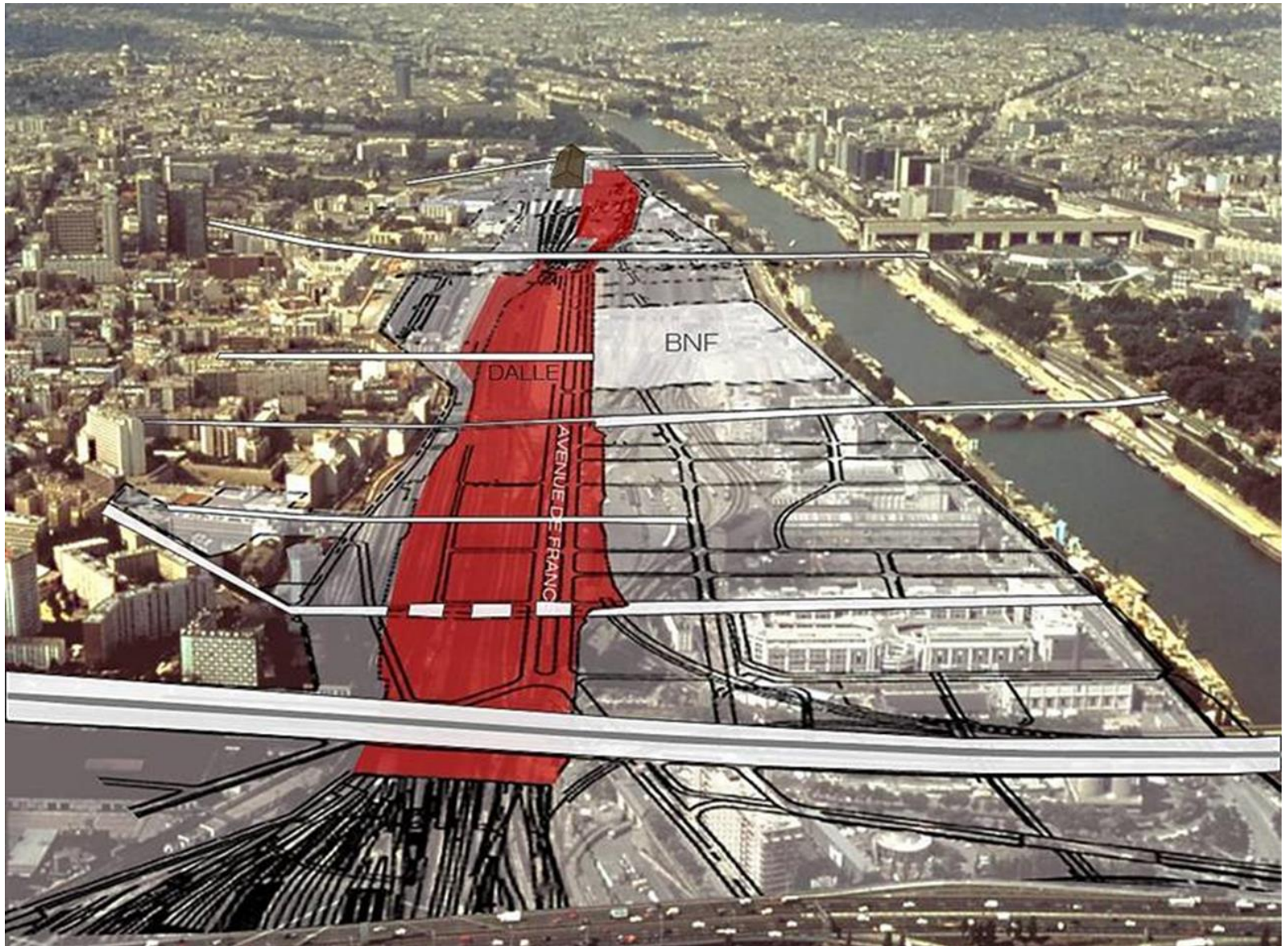
# O desafio: reunir as duas margens do Rio Sena



1991

# Uma aposta: cobrir os trilhos para criar a continuidade urbana

130  
hectares



# Uma aposta bem sucedida



2015

# O mapa e os números de PRG



Escritórios - 745 000 m<sup>2</sup>

Grandes equipamentos públicos - 665 000 m<sup>2</sup>

Equipamentos públicos de proximidade - 55 000 m<sup>2</sup>

Habitação - 585 000 m<sup>2</sup>  
(7 500 unidades - 50% social)

Atividades, comércio e serviços - 405 000 m<sup>2</sup>

Áreas verdes - 10 000 m<sup>2</sup>

# Como foi possível ?

- 1991-2025: um projeto concebido para resistir à passagem do tempo;
- A criação de uma Zona de ordenamento consorciado (“*Zone d’aménagement concerté*”) em 1991 pela Prefeitura de Paris;
- A criação da SEMAPA em 1991: *Société d’Étude, de Maitrise d’Ouvrage et d’Aménagement Parisienne*, uma empresa de economia mista dedicada ao planejamento e à realização do projeto;
- Uma sequência em 4 etapas com 4 territórios projeto
- Uma participação de todos os envolvidos: poder público, setor privado, (proprietários, promotores, empresas) e habitantes.



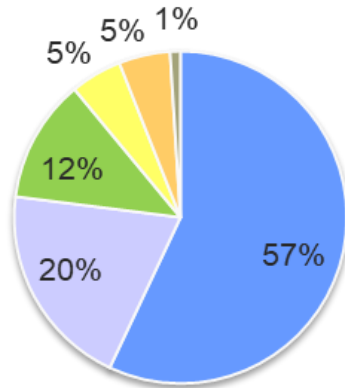
# Um contrato SEMAPA com Paris

- Aquisição dos terrenos dentro da ZAC ;
- Planejamento do desenvolvimento dos territórios: pilotagem dos estúdios;
- Realização dos equipamentos públicos (vias, redes, jardins, galerias...
- Pilotagem das obras nos lotes para vender: demolição, despoluição, terraplenagem, cobertura dos trilhos;
- Comercialização dos lotes;
- Transferência das áreas de competência pública (vias, sub solos...)
- Transferências dos equipamentos públicos para a Prefeitura

# O estatuto da SEMAPA

**1991-2012**

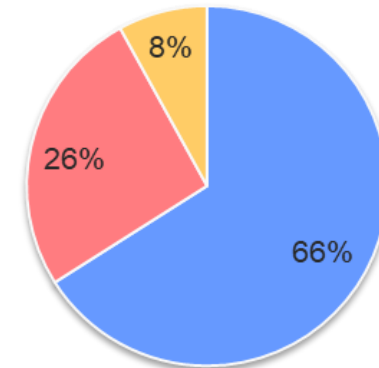
SAEM com capital de 762.000 €



Prefeitura de Paris	57%
SNCF	20%
SEM, RIVP	12%
Estado Central	5%
Região Île-de-France	5%
Diversos	1%

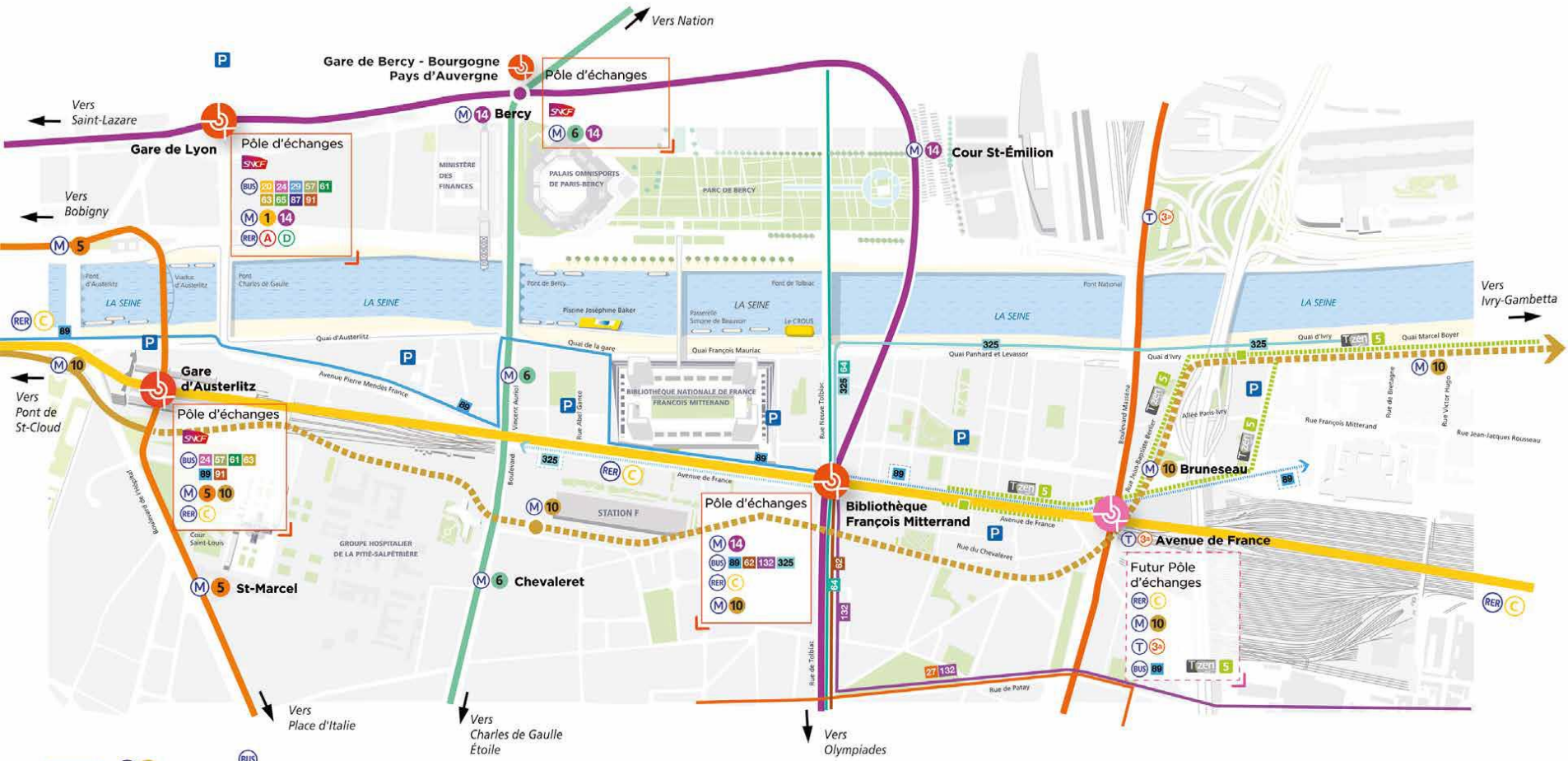
**Desde 2012**

SPLA com capital de 420.000 €



Prefeitura de Paris	66%
Département de Paris	26%
Região Île-de-France	8%

# Aportar transporte coletivo de qualidade



<b>M 10</b> en projet	<b>BUS 89</b> en projet	<b>Tzen 5</b> en projet	<b>Pôle d'échanges</b>	<b>voies ferrées SNCF</b>
<b>M 14</b>	<b>325</b> en projet	<b>T 3a</b>	<b>Futur Pôle d'échanges</b>	<b>Parking public</b>
<b>M 5</b>	<b>27</b>	<b>RER C</b>		
<b>M 6</b>	<b>62</b>			
	<b>64</b>			
	<b>132</b>			

# A primeira obra: a Grande Biblioteca



# A cobertura dos trilhos: 23 hectares



# O processo de construção



# Tolbiac-Chevaleret: Dezembro 2013



# Dezembro 2013





# Fevereiro 2015



# Novembro 2015



# A realização da cobertura



1995



# Agora: apartamentos, escritórios, comércio



# Obras com trens e metro circulando



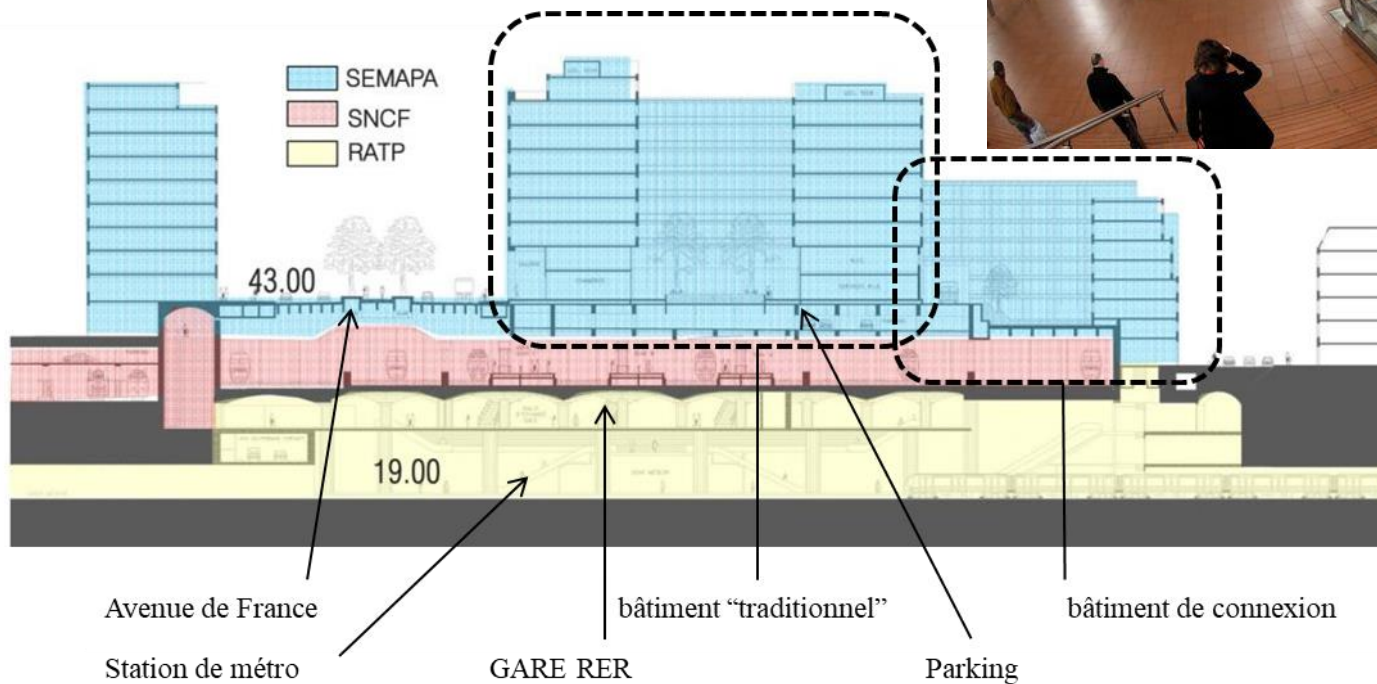
# Obras sem interrupção de tráfego dos trens



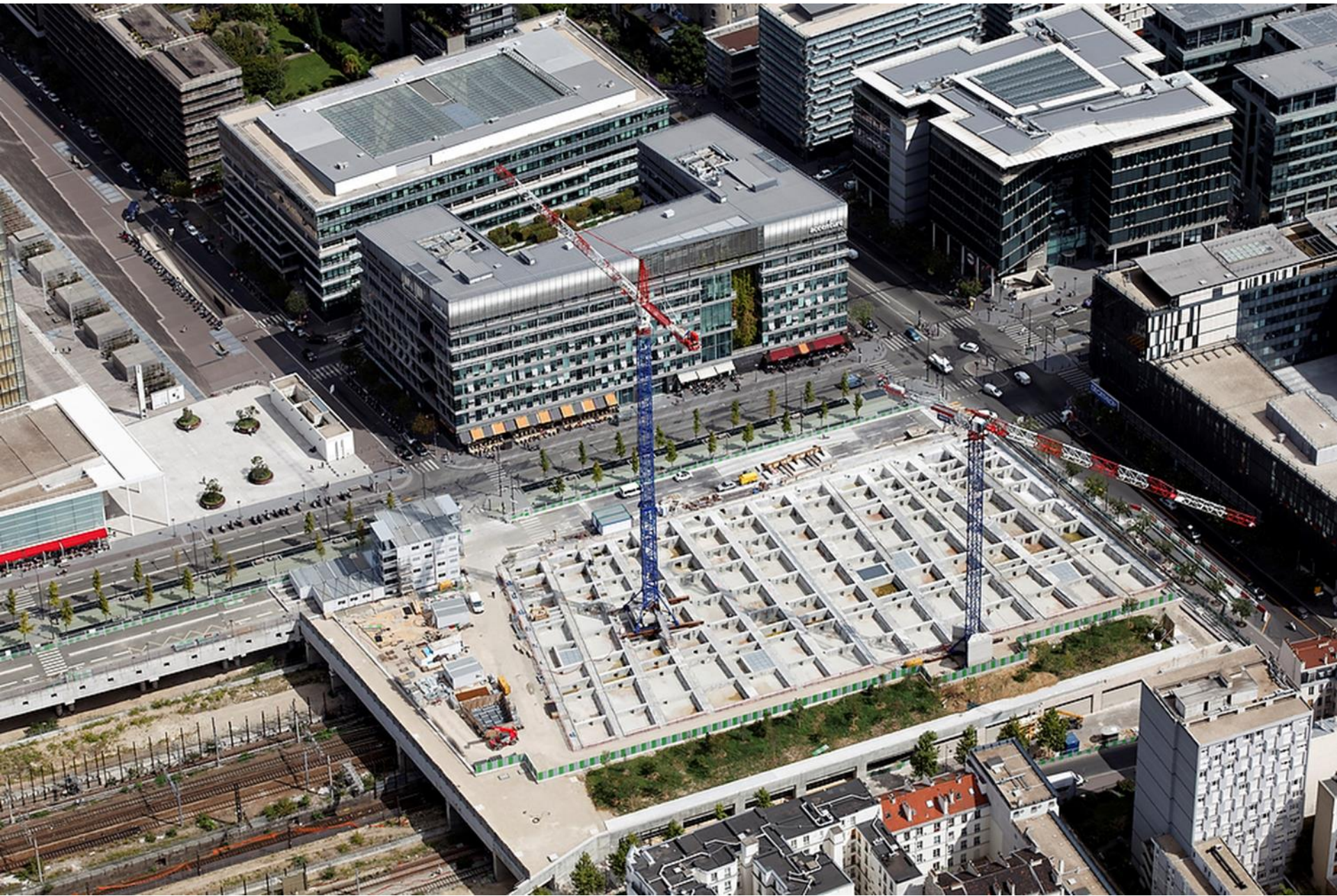
# Interrupção do tráfego apenas 2 horas por noite



# Estação de metrô « Bibliothèque François Mitterrand



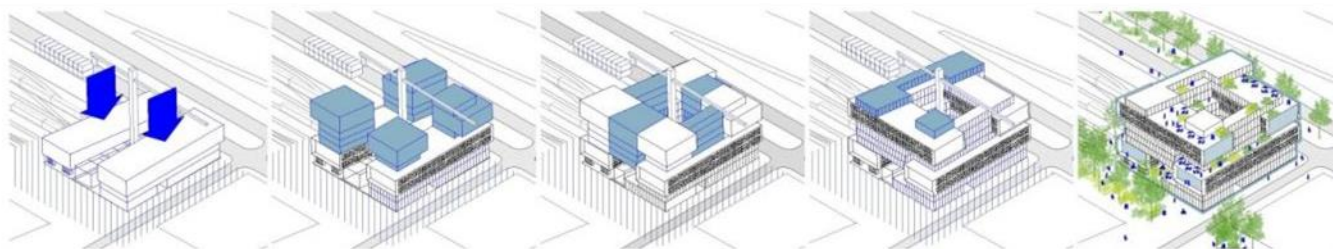
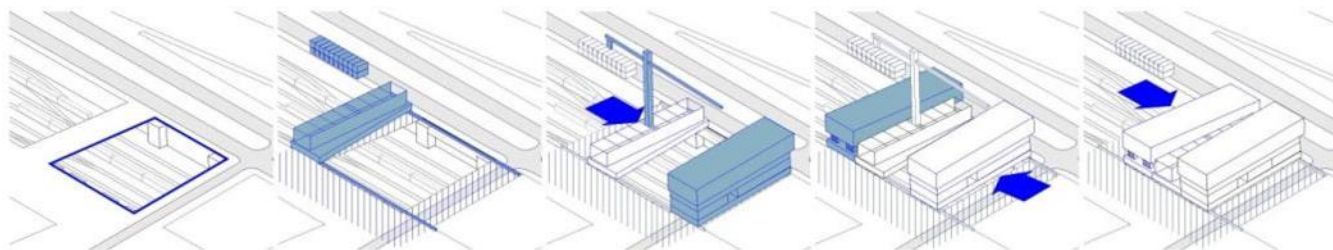
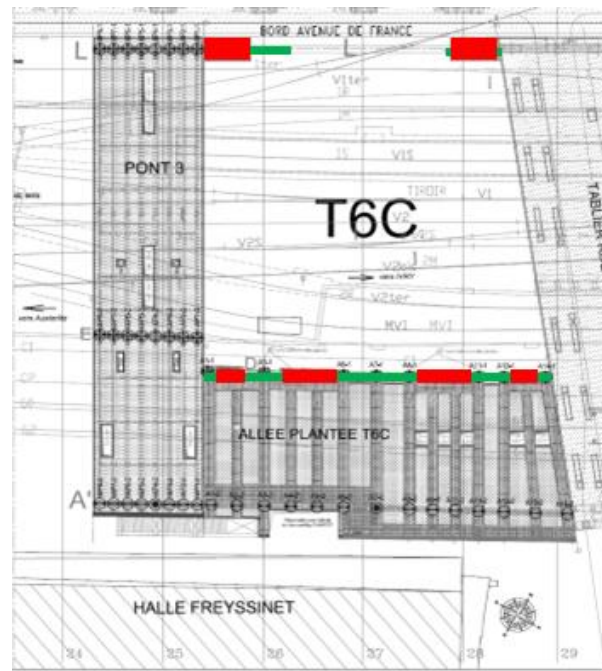




# 22.000 m<sup>2</sup> apartamentos/escritórios



# Um edifício ponte



Christian de PORTZAMPARC



Equipe SOA



Universidade Paris VII



Escola de Arquitetura “Val de Seine”



# Universidade: o campus urbano



# O núcleo universitário “Química”



# Habitação mista, social e alto nível





# Habitação social



# Cité da moda e do design

Arquitetos: D. Jacob / B. Mac Farlane



# O jardim dos grandes molinhos



# A piscina Joséphine Baker



# A Halle FREYSSINET - 20.000 m<sup>2</sup>- 1929



# Station F o maior incubador numérico do mundo



33.000 M<sup>2</sup> para 1.000  
companhias da  
economia numérica



# Mais de 60% do programa foram realizados ou engajados

Universit 



Logements



Logements/cr che



Logements  tudiants

Universit 



Logements/ cole/th  tre



Logements/cr che



Universit 



Logements



Bureaux



Universit 



Logements



Logements  tudiants/ cole



# O balanço financeiro 2014

ENCARGOS/DESPESAS	M€	%
Aquisições e preparação dos terrenos (incluso demolição e despoluição dos solos)	1 587	36
Realizações, participações e encargos conexos Cujo as obras de infraestruturas:	1 879	43
• Cobertura dos trilhos	817	
• Vias e redes	626	
Encargos financeiros e imateriais	908	21
<b>TOTAL ENCARGOS</b>	<b>4 374</b>	<b>100</b>

PRODUTOS/RECEITAS	M€	%
Vendas de terrenos • <i>Incluso escritórios</i> • <i>Incluso programa universitário</i>	3 398 1 890 322	77,6
Outras vendas • <i>Venda das áreas da sua competência à Prefeitura de Paris</i>	570 492	13
Participações e reembolso da Prefeitura de Paris (incluso Ponte Vincent Auriol, Avenue de France,.....)	301	7
Outras participações (incluso BNF)	36	0,8
Outros produtos	69	1,6
<b>TOTAL PRODUTOS</b>	<b>4 374</b>	<b>100</b>



# Continuidade e criatividade: um urbanismo estratégico

- O programa nunca foi fixado, sempre foi adaptado às necessidades e às evoluções técnicas e urbanísticas;
- Integra agora as novas formas de licitações



- Participa ao programa « *Immeubles à vivre en bois* » (Edifícios para morar, em madeira) lançado pelo Ministério da Coesão dos Territórios para incentivar a construção em madeira de grande porte;
- Participa aos programas de eficiência energética na construção e da construção sustentável

# Compartilhar os projetos, associar, conceber com os habitantes

- Comitê permanente de Coordenação de Paris Rive Gauche desde abril 1997
- Distribuição do jornal o « *treizeUrbain* »
- Organização de reuniões públicas
- Talheres de concepção



# Dentro da politica da Prefeitura de Paris

PARIS

AMENAGEMENTS

## LE PLAN LOCAL D'URBANISME : UN OUTIL POUR CHANGER LA VILLE



Pour supprimer l'obligation de construire des places de parking pour les logements

Pour + de 35 km de voies protégées pour le commerce

## PARIS SE DOTE D'UN PLAN ECONOMIE CIRCULAIRE 2017-2020



15 ACTIONS À L'ÉCHELLE DE L'ADMINISTRATION MUNICIPALE, DU TERRITOIRE PARISIEN ET DE LA MÉTROPOLÉ DU GRAND PARIS POUR RÉDUIRE LA PRODUCTION DE DÉCHETS ET VALORISER LA RÉCUPÉRATION, LE RÉEMPLOI ET LE RECYCLAGE



MAIRIE DE PARIS

PLAN VÉLO Schéma directeur 2015 → 2020



## LE PLAN CLIMAT ÉNERGIE DE PARIS



## PLAN BIODIVERSITÉ DE PARIS

# Arte na cidade e nos edifícios



A dança da fonte emergente – Chen Zhen



Ciments Calor

« Solarwind », Laurent Grasso

Obrigada pela atenção

