

METRÔ SÃO PAULO CONSULTING



MSP – Histórico de Consultorias e Serviços Prestados a outras Operadoras

- ✓ O MSP nas décadas de 80, 90 e 2000, prestou consultoria e serviços para várias operadoras de metrô no Brasil e no mundo... Bagdá, Caracas, Medellin, Recife, Brasília...
- ✓ Em 2017 surgiu uma oportunidade para participar de concorrência internacional para gerenciar as O&M's de 6 linhas do Metrô de Riyadh. Fomos convidados para fazer parte de uma JV com as empresas Hill International e INECO;
- ✓ Em 15 de junho de 2018, o texto dos Estatutos Sociais da Companhia do Metropolitano de São Paulo – Metrô, consolidado na Assembleia Geral Extraordinária dos Acionistas, em seu artigo 2º, passou a prever que constituem o objeto social da empresa, as atividades de consultoria e venda de serviços:

VI. comercialização de tecnologia, direta ou indireta, inclusive em sociedade ou consórcios; bem como a prestação de serviços de consultoria, apoio técnico e prestação de serviços na operação e na manutenção de equipamentos; construção e implantação de sistemas de transporte e de terminais de passageiros, no país e no exterior;



MSP – Histórico de Consultorias e Serviços Prestados a outras Operadoras

- ✓ Em 2018, o assunto de prestação de serviços e consultorias foi tratado dentro do Objetivo Estratégico Estratégia Integrada de Comunicação, Iniciativa 4 – Divulgação dos Negócios da CMSP no Brasil e Exterior;
- ✓ Em 2019, será tratado no Objetivo Estratégico Transformação Organizacional, Iniciativa 8 - Ampliação da Capacidade de Negócios da CMSP, com as seguintes metas:
 - Concretizar a comercialização de serviços, consultorias, cursos e treinamentos desenvolvidos a partir do conhecimento técnico disponível na Cia.
 - Gerar receitas não tarifárias provenientes da comercialização de serviços, consultorias, cursos e treinamentos.

✓ Aprovada em 24/Jan/2019 a NOR-15-204: EXPLORAÇÃO COMERCIAL DE SERVIÇOS DERIVADOS DO CAMPO DE ATUAÇÃO.

Constitui o instrumento normativo destinado à normatização interna da comercialização de produtos e prestação de serviços pela Companhia do Metrô, com base no inciso I, do §3º, do artigo 28, da Lei das Estatais.

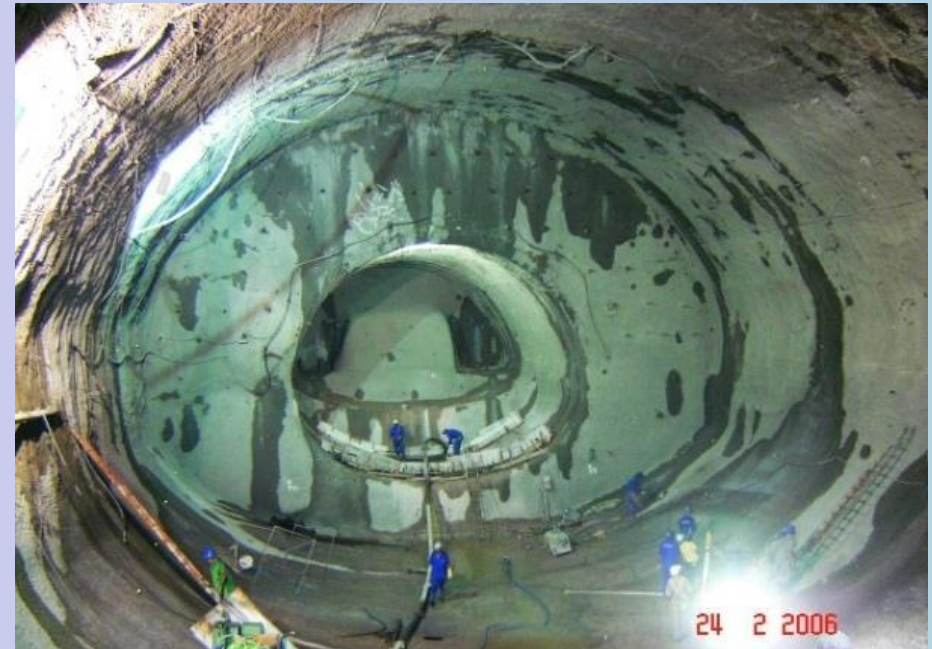
- ✓ Relação dos Produtos:
 - Engenharia de Implantação de Sistemas Metroferroviários;
 - Gestão e Administração;
 - Operação;
 - Engenharia de Manutenção.



Produto – Engenharia de Implantação de Sistemas Metroferroviários

✓ Consultoria

- Na realização das diversas fases dos projetos de infraestrutura (concepção, projeto, implantação e transferência para operação e manutenção) por meio do modelo de gerenciamento integrado, baseado nas técnicas e ferramentas do PMI e BIM;
- No planejamento e concepção de linhas e redes metroferroviárias e mon trilhos;
- Em projeto e construção de túneis e vias elevadas/superfície em sistemas metroferroviários;
- Prestação de serviços de implantação, execução de testes de recebimento e comissionamento de sistemas;



Produto – Engenharia de Implantação de Sistemas Metroferroviários

- ✓ Engenharia e arquitetura com foco em planejamento de transportes, métodos construtivos, processos de engenharia civil, sistemas eletromecânicos e elétricos, sinalização e controle, material rodante e via permanente;
- ✓ Elaboração de especificações técnicas, manuais de projeto, controle de qualidade e diretrizes de projetos para coordenar interfaces técnicas e administrativas com contratados e órgãos públicos;
- ✓ Realização de estudos de viabilidade, demanda e pesquisas do tipo Origem Destino;
- ✓ Serviços de fiscalização, supervisão e gerenciamento de projetos e obras.



Produto – Gestão e Administração

✓ Consultoria

- Em gestão de projetos e empreendimentos (PMO), incluindo a coordenação do planejamento e o controle integrado dos empreendimentos e as ações necessárias para a execução dos seus processos de gestão;
- Na estruturação e desenvolvimento de modelos de negócios de receitas acessórias (Não Tarifárias);
- No apoio e execução em arbitragens de contratos;
- Em pesquisas com usuários e na análise de informações obtidas, avaliando como os usuários percebem e avaliam o serviço e apoiam a implementação de estratégias, como comportamentos, necessidades e impacto das campanhas;
- Em pesquisas sobre as características socioeconômicas dos usuários, hábitos de viagem, comportamento, expectativas e imagem sobre o serviço;
- Em processos de desapropriação de imóveis e reassentamento de famílias.



Produto – Operação

- ✓ Avaliação das condições operacionais de sistemas de transporte de passageiros;
- ✓ Apoio no início de operação em novas linhas de transporte de passageiros;
- ✓ Consultoria
 - No planejamento operacional: manuais internos, diretrizes, normas, procedimentos, estratégias na realização de grandes eventos, análise de incidentes, principais indicadores de desempenho, gestão de recursos humanos (turnos, avaliações) e gerenciamento de custos;
 - Em segurança pública, baseada no tratamento científico da informação, e estratégias diferenciadas para eventos esportivos e culturais;
 - Na operação de Centros de Controle Operacionais - sistemas de telecomunicações, controle de trens, monitoramento de fluxo de passageiros, energia elétrica, pátios, túneis e equipamentos de estação.



Produto – Engenharia de Manutenção

- ✓ Serviços em reparos e revisões em equipamentos e sistemas eletrônicos, elétricos, eletroeletrônicos, mecânicos e eletromecânicos em oficinas e laboratórios;
 - ✓ Serviços de aferições e calibrações de instrumentos e equipamentos;
 - ✓ Gerenciamento técnico da entrega de ativos contratados, que devem atender processos e critérios de aceitação, previstos em contratos, garantindo conformidade dos ativos com as especificações e documentações dos projetos.
 - ✓ Serviços de inspeções para avaliações do estado operacional em equipamentos e sistemas;
- ✓ Consultoria
 - No dimensionamento de recursos humanos, materiais, equipamentos e infraestrutura de manutenção, de acordo com o desempenho e cronograma necessário para suportar o plano de manutenção;
 - Na implantação de Planos de Manutenção de sistemas, equipamentos e instalações, incluindo manuais, tipos de manutenção, periodicidades, softwares, indicadores de desempenho, gerenciamento de pessoal, programação dos serviços, controles da manutenção corretiva, materiais empregados, contratos de serviços, documentos técnicos e custos de ativos;





COMPANHIA
DO METROPOLITANO
DE SÃO PAULO

METRÔ

FIM

